

Affittacamere B&B Olinda "Olindapart"



Casa di Charme, individuale, da 1 piano, entrata individuale

Ambito : storico, tropicale

Camera(e) in affitto : 5

Capacità di ospitalità : da 1 a 14 ospiti

- Monolocale "Pitanga"
4 persona(e)
- Monolocale "Caja"
3 persona(e)
- Monolocale "Manga"
2 persona(e)
- Monolocale "Carambola"
2 persona(e)
- Monolocale "Melancia"
3 persona(e)

Olinda - Pernambuco (PE) - Regione Nord Est

Brasile

Prenotazione : +55 (81) 34294183 (Brasile)

Nr. annuncio 38680

www.iha.it



Affittacamere B&B



Casa di Charme, individuale, da 1 piano, entrata individuale

- Ideale per tutte le età, single(s)
- Vista : giardino/parco
- Ambito : storico, tropicale
- Esposizione : Sud

Ambiente & localizzazione



Mare



Pesca



Festival



Cultura

Tempo libero

- Attività tempo libero a meno di 20 km / 12 miglia :

Luogo per bagnarsi, immersione subacqua, jet ski, vela, pesca

- Attrazioni e relax :

Bar/pub, discoteca, ristorante, cinema, centro d'esposizione, galleria d'arte, centro storico, museo, teatro, festival, antichità & anticaglie, boutique d'artigianato

Ambiente

- Località :

Mare/oceano
Spiaggia

- Comodità :

Centro città 100m
Fermata/stazionamento bus <50m
Noleggio auto
Panetteria 300m
Negozi tipici 100m
Supermercato 2km
Salone di coiffure
Banca 1km
Distributore automatico di biglietti 1km
Ospedale 5km

Esterno

- Superficie del terreno :
400m²
- Installazione esterna a disposizione degli ospiti :
Terrazzo, terrazzo coperto, balcone
- Ambito esterno a disposizione degli ospiti :
Cortile privato, terreno chiuso, giardino, giardino tropicale
- Attrezzature esterne a disposizione degli ospiti :
Tavolo da giardino

Interno

- Capacità di ospitalità :
da 1 a 14 ospiti, 5 Camera(e) in affitto
- Superficie abitabile :
300m²
- Comfort interno a disposizione degli ospiti :
Stoviglie/posate, wifi, ventilatore a pale da soffitto

Servizi

- Ristorazione :
Prima colazione
- Biancheria :
Lenzuola, Biancheria da toilette, Biancheria da casa, Cuscino(i)
- Casa :
Servizio di manutenzione supplemento (1 volte/settimana +€5), Pulizia alla partenza
- Personale :
Autista supplemento, Biancheria supplemento

Informazioni utili

- Informazioni utili
Bambini benvenuti
Affitto non fumatori, copertura telefonia mobile, alcool non permesso
Acqua : calda/fredda
Tensione elettrica : 220-240V / 50Hz
Alimentazione elettrica : conduttura

Monocale "Pitanga"



4 persona(e) : 4 adulti

Superficie abitabile : 32m²

Ideale per gruppo



doccia

• **Disposizione interna e comfort :**

1 doccia, 1 WC, cucinotto, angolo pranzo

• **Posto(i) letto(i) :**

1 letto(i) matrimoniale(i), 2 letto(i) singolo(i)

• **Comfort interno ed attrezzature :**

Piastra di cottura elettrica, wifi, armadio, guardaroba, frigorifero, integralmente climatizzato, ventilatore, vetrata, tende

• **Esterno privato :**

Cucina esterna, barbecue

Monocale "Caja"



3 persona(e) : 3 adulti

Superficie abitabile : 30m²

Ideale per coppia con bambino

• **Disposizione interna e comfort :**

1 doccia, 1 WC, cucinotto, angolo pranzo, patio

• **Posto(i) letto(i) :**

1 letto(i) matrimoniale(i), 1 letto estraibile 1 persona

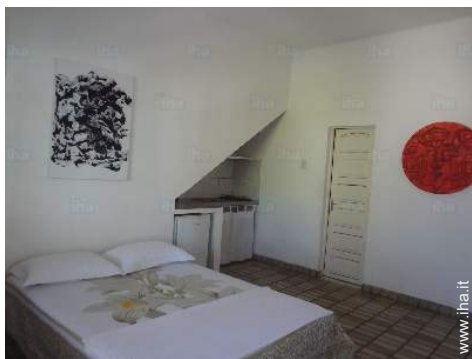
• **Vista :**

Mare/oceano

• **Comfort interno ed attrezzature :**

Guardaroba, frigorifero, integralmente climatizzato, ventilatore

Monolocale "Manga"



2 persona(e) : 2 adulti

Superficie abitabile : 28m²

• **Disposizione interna e comfort :**

1 doccia, 1 WC, cucinotto, angolo pranzo

• **Posto(i) letto(i) :**

1 letto(i) matrimoniale(i)

• **Vista :**

Mare/oceano

• **Comfort interno ed attrezzature :**

Piastra di cottura elettrica, wifi, frigorifero, integralmente climatizzato, ventilatore

• **Esterno privato :**

Terrazzo, cucina esterna, terrazzo coperto, barbecue, 4 sedia(e) da giardino, WC esterno

Monolocale "Carambola"



2 persona(e) : 2 adulti

Superficie abitabile : 28m²

Ideale per coppia con bambino

• **Disposizione interna e comfort :**

1 doccia, 1 WC, cucinotto, angolo pranzo

• **Posto(i) letto(i) :**

1 letto(i) matrimoniale(i)

• **Vista :**

Nessuna costruzione davanti/di fronte

• **Agevolazioni private :**

Entrata indipendente

• **Comfort interno ed attrezzature :**

Piastra di cottura elettrica, wifi, guardaroba, frigorifero, integralmente climatizzato, ventilatore, tende

• **Esterno privato :**

Cucina esterna, terrazzo coperto 20m², solarium, barbecue, tavolo da giardino, 4 sedia(e) da giardino

Monocale "Melancia"



3 persona(e)

• **Disposizione interna e comfort :**

1 doccia, 1 WC, cucinotto, angolo pranzo, loggia

• **Posto(i) letto(i) :**

1 letto(i) matrimoniale(i), 1 letto(i) singolo(i)

• **Comfort interno ed attrezzature :**

Piastra di cottura elettrica, wifi, armadio, armadietto, guardaroba, frigorifero, integralmente climatizzato, ventilatore a pale da soffitto, tende

• **Esterno privato :**

Cucina esterna, terrazzo coperto 6m², barbecue, tavolo da giardino

Localizzazione



Localizzazione & Accesso



Coordinate GPS in gradi, minuti, secondi: Latitudine 8°17'S - Longitudine 34°51'2"O
(Abitazione)

Indirizzo

→ 10 de novembro 93

● **Aeroporto Recife Guararapes Gilberto Freyre**

→ Recife, Pernambuco, Regione Nord Est, Brasile

→ Distanza : 15km

→ Tempo : 30'

● Recife : (12km)

Contatti

Lingue parlate 

Calendario delle disponibilità - da : settembre 2017

Set	V	S	D	L	Ma	Me	G	V	S	D	L	Ma	Me	G	V	S	D	L	Ma	Me	G	V	S	D	L	Ma	Me	G	V	S
2017	1	2	3	4	5	6	7	8	9	10	11	12	13	14	15	16	17	18	19	20	21	22	23	24	25	26	27	28	29	30
1																														
2																														
3																														
4																														
5																														

Ott	D	L	Ma	Me	G	V	S	D	L	Ma	Me	G	V	S	D	L	Ma	Me	G	V	S	D	L	Ma	Me	G	V	S	D	L	Ma
2017	1	2	3	4	5	6	7	8	9	10	11	12	13	14	15	16	17	18	19	20	21	22	23	24	25	26	27	28	29	30	31
1	-	-	-	-	-	-	-	-	-	-	-	-	-	-	-	-	-	-	-	-	-	-	-	-	-	-	-	-	-	-	
2	-	-	-	-	-	-	-	-	-	-	-	-	-	-	-	-	-	-	-	-	-	-	-	-	-	-	-	-	-	-	
3	-	-	-	-	-	-	-	-	-	-	-	-	-	-	-	-	-	-	-	-	-	-	-	-	-	-	-	-	-	-	
4	-	-	-	-	-	-	-	-	-	-	-	-	-	-	-	-	-	-	-	-	-	-	-	-	-	-	-	-	-	-	
5	-	-	-	-	-	-	-	-	-	-	-	-	-	-	-	-	-	-	-	-	-	-	-	-	-	-	-	-	-	-	

Nov	Me	G	V	S	D	L	Ma	Me	G	V	S	D	L	Ma	Me	G	V	S	D	L	Ma	Me	G	V	S	D	L	Ma	Me	G
2017	1	2	3	4	5	6	7	8	9	10	11	12	13	14	15	16	17	18	19	20	21	22	23	24	25	26	27	28	29	30
1	-	-	-	-	-	-	-	-	-	-	-	-	-	-	-	-	-	-	-	-	-	-	-	-	-	-	-	-	-	-
2	-	-	-	-	-	-	-	-	-	-	-	-	-	-	-	-	-	-	-	-	-	-	-	-	-	-	-	-	-	-
3	-	-	-	-	-	-	-	-	-	-	-	-	-	-	-	-	-	-	-	-	-	-	-	-	-	-	-	-	-	-
4	-	-	-	-	-	-	-	-	-	-	-	-	-	-	-	-	-	-	-	-	-	-	-	-	-	-	-	-	-	-
5	-	-	-	-	-	-	-	-	-	-	-	-	-	-	-	-	-	-	-	-	-	-	-	-	-	-	-	-	-	-

Dic	V	S	D	L	Ma	Me	G	V	S	D	L	Ma	Me	G	V	S	D	L	Ma	Me	G	V	S	D	L	Ma	Me	G	V	S	D
2017	1	2	3	4	5	6	7	8	9	10	11	12	13	14	15	16	17	18	19	20	21	22	23	24	25	26	27	28	29	30	31
1	-	-	-	-	-	-	-	-	-	-	-	-	-	-	-	-	-	-	-	-	-	-	-	-	-	-	-	-	-	-	
2	-	-	-	-	-	-	-	-	-	-	-	-	-	-	-	-	-	-	-	-	-	-	-	-	-	-	-	-	-	-	
3	-	-	-	-	-	-	-	-	-	-	-	-	-	-	-	-	-	-	-	-	-	-	-	-	-	-	-	-	-	-	
4	-	-	-	-	-	-	-	-	-	-	-	-	-	-	-	-	-	-	-	-	-	-	-	-	-	-	-	-	-	-	
5	-	-	-	-	-	-	-	-	-	-	-	-	-	-	-	-	-	-	-	-	-	-	-	-	-	-	-	-	-	-	

Gen	L	Ma	Me	G	V	S	D	L	Ma	Me	G	V	S	D	L	Ma	Me	G	V	S	D	L	Ma	Me	G	V	S	D	L	Ma	Me
2018	1	2	3	4	5	6	7	8	9	10	11	12	13	14	15	16	17	18	19	20	21	22	23	24	25	26	27	28	29	30	31
1	-	-	-	-	-	-	-	-	-	-	-	-	-	-	-	-	-	-	-	-	-	-	-	-	-	-	-	-	-	-	
2	-	-	-	-	-	-	-	-	-	-	-	-	-	-	-	-	-	-	-	-	-	-	-	-	-	-	-	-	-	-	
3	-	-	-	-	-	-	-	-	-	-	-	-	-	-	-	-	-	-	-	-	-	-	-	-	-	-	-	-	-	-	
4	-	-	-	-	-	-	-	-	-	-	-	-	-	-	-	-	-	-	-	-	-	-	-	-	-	-	-	-	-	-	
5	-	-	-	-	-	-	-	-	-	-	-	-	-	-	-	-	-	-	-	-	-	-	-	-	-	-	-	-	-	-	

- 1 Monocale "Melancia" - 3 persona(e)
- 2 Monocale "Pitanga" - 4 persona(e)
- 3 Monocale "Carambola" - 2 persona(e)
- 4 Monocale "Manga" - 2 persona(e)
- 5 Monocale "Caja" - 3 persona(e)

 Prenotato  Media stagione

Calendario delle disponibilità - da : gennaio 2018

Feb	G	V	S	D	L	Ma	Me	G	V	S	D	L	Ma	Me	G	V	S	D	L	Ma	Me	G	V	S	D	L	Ma	Me
2018	1	2	3	4	5	6	7	8	9	10	11	12	13	14	15	16	17	18	19	20	21	22	23	24	25	26	27	28
1																												
2																												
3																												
4																												
5																												

Mar	G	V	S	D	L	Ma	Me	G	V	S	D	L	Ma	Me	G	V	S	D	L	Ma	Me	G	V	S	D	L	Ma	Me	G	V	S
2018	1	2	3	4	5	6	7	8	9	10	11	12	13	14	15	16	17	18	19	20	21	22	23	24	25	26	27	28	29	30	31
1																															
2																															
3																															
4																															
5																															

Apr	D	L	Ma	Me	G	V	S	D	L	Ma	Me	G	V	S	D	L	Ma	Me	G	V	S	D	L	Ma	Me	G	V	S	D	L
2018	1	2	3	4	5	6	7	8	9	10	11	12	13	14	15	16	17	18	19	20	21	22	23	24	25	26	27	28	29	30
1																														
2																														
3																														
4																														
5																														

Mag	Ma	Me	G	V	S	D	L	Ma	Me	G	V	S	D	L	Ma	Me	G	V	S	D	L	Ma	Me	G	V	S	D	L	Ma	Me	G
2018	1	2	3	4	5	6	7	8	9	10	11	12	13	14	15	16	17	18	19	20	21	22	23	24	25	26	27	28	29	30	31
1																															
2																															
3																															
4																															
5																															

Giu	V	S	D	L	Ma	Me	G	V	S	D	L	Ma	Me	G	V	S	D	L	Ma	Me	G	V	S	D	L	Ma	Me	G	V	S
2018	1	2	3	4	5	6	7	8	9	10	11	12	13	14	15	16	17	18	19	20	21	22	23	24	25	26	27	28	29	30
1																														
2																														
3																														
4																														
5																														

- 1 Monocale "Melancia" - 3 persona(e)
- 2 Monocale "Pitanga" - 4 persona(e)
- 3 Monocale "Carambola" - 2 persona(e)
- 4 Monocale "Manga" - 2 persona(e)
- 5 Monocale "Caja" - 3 persona(e)

 Prenotato  Media stagione

Calendario delle disponibilità - da : giugno 2018

Lug	D	L	Ma	Me	G	V	S	D	L	Ma	Me	G	V	S	D	L	Ma	Me	G	V	S	D	L	Ma	Me	G	V	S	D	L	Ma
2018	1	2	3	4	5	6	7	8	9	10	11	12	13	14	15	16	17	18	19	20	21	22	23	24	25	26	27	28	29	30	31
1	-	-	-	-	-	-	-	-	-	-	-	-	-	-	-	-	-	-	-	-	-	-	-	-	-	-	-	-	-	-	-
2	-	-	-	-	-	-	-	-	-	-	-	-	-	-	-	-	-	-	-	-	-	-	-	-	-	-	-	-	-	-	-
3	-	-	-	-	-	-	-	-	-	-	-	-	-	-	-	-	-	-	-	-	-	-	-	-	-	-	-	-	-	-	-
4	-	-	-	-	-	-	-	-	-	-	-	-	-	-	-	-	-	-	-	-	-	-	-	-	-	-	-	-	-	-	-
5	-	-	-	-	-	-	-	-	-	-	-	-	-	-	-	-	-	-	-	-	-	-	-	-	-	-	-	-	-	-	-



Ago	Me	G	V	S	D	L	Ma	Me	G	V	S	D	L	Ma	Me	G	V	S	D	L	Ma	Me	G	V	S	D	L	Ma	Me	G	V
2018	1	2	3	4	5	6	7	8	9	10	11	12	13	14	15	16	17	18	19	20	21	22	23	24	25	26	27	28	29	30	31
1	-	-	-	-	-	-	-	-	-	-	-	-	-	-	-	-	-	-	-	-	-	-	-	-	-	-	-	-	-	-	-
2	-	-	-	-	-	-	-	-	-	-	-	-	-	-	-	-	-	-	-	-	-	-	-	-	-	-	-	-	-	-	-
3	-	-	-	-	-	-	-	-	-	-	-	-	-	-	-	-	-	-	-	-	-	-	-	-	-	-	-	-	-	-	-
4	-	-	-	-	-	-	-	-	-	-	-	-	-	-	-	-	-	-	-	-	-	-	-	-	-	-	-	-	-	-	-
5	-	-	-	-	-	-	-	-	-	-	-	-	-	-	-	-	-	-	-	-	-	-	-	-	-	-	-	-	-	-	-

- 1 Monocale "Melancia" - 3 persona(e)
- 2 Monocale "Pitanga" - 4 persona(e)
- 3 Monocale "Carambola" - 2 persona(e)
- 4 Monocale "Manga" - 2 persona(e)
- 5 Monocale "Caja" - 3 persona(e)



 Prenotato  Media stagione


[Mese : Segunte >>](#)

Tariffe di affitto "Olindapart"

Tariffe Affittacamere B&B		Notte	Week-end	Settimana	2 settimane	Mese
1	Monocale "Melancia" 3 persona(e) 	€30	-	€165	€307	€527
2	Monocale "Pitanga" 4 persona(e) (4 adulti) 	€34	-	€197	€370	€633
3	Monocale "Carambola" 2 persona(e) (2 adulti) 	€23	-	€130	€246	€422

Tariffe di affitto "Olindapart"

Tariffe Affittacamere B&B			Notte	Week-end	Settimana	2 settimane	Mese
4	Monocale "Manga" 2 persona(e) (2 adulti)		€23	-	€130	€246	€422
5	Monocale "Caja" 3 persona(e) (3 adulti)		€30	-	€165	€307	€527

 Bassa stagione

[Prenotare](#)

Condizioni di prenotazione

• Prenotazione

- Pagamento al momento della prenotazione :
50% dell'importo dell'affitto
- Pagamento del saldo :
alla consegna delle chiavi
- Cauzione richiesta : €100

• Affitti

- Spese supplementari
- Supplemento previsto per :
- letto(i) supplementare(i)

[► Prenotare](#)

[► Contattare il proprietario](#)

Modalità di pagamento ammesse

- Vaglia postale internazionale • Bonifico bancario • PayPal • Travellers Cheques • Contanti

Contattate direttamente i proprietari

www.iha.it
Nr. annuncio
38680
>> Prenotare <<

Contatti

Lingue parlate 