

# Affittacamere B&B

## Saint Joseph (Riunione)

### "LA CAVERNE DES HIRONDELLES"

Nostre camere completamente indipendenti quanto l'accesso è dalla terrazza della piscina sono climatizzate, dotate di bagno e WC. Sono dotate di TV con parabola e Wifi.



**Casa Creola**, individuale, al piano terra, entrata individuale, in un(a) Proprietà

Ambito : lussureggiante, tropicale

Camera(e) in affitto : 2

Capacità di ospitalità : da 1 a 4 ospiti

- Camera "Chambre Parme"  
2 persona(e)
- Camera "Chambre Bleue"  
2 persona(e)

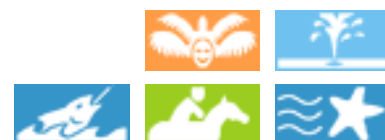
Saint Joseph (Riunione)

Riunione

Prenotazione : +262 (0) 262318086 (Riunione)

Nr. annuncio 7153

www.iha.it



## Affittacamere B&B



Casa Creola, individuale, al piano terra, entrata individuale, in un(a) Proprietà

- **Ideale per tutte le età, coppia con bambino**
- **Vista** : accessibile, nessuna costruzione davanti/di fronte, mare/oceano, montagna, piscina, giardino/parco
- **Ambito** : lussureggiante, tropicale
- **Esposizione** : Sud-ovest

" Si ha accesso alla piscina per condividere, terrazza soleggiata, dotata di una splendida vista sull'oceano e attraverso il giardino di 5000 m2 sollevato e fiorito. È impossibile di prendere i pasti nelle camere, ma c'è possibilità di acquistare piatti in vari ristoranti di San Giuseppe e di mangiare sulla terrazza o sulla terrazza della piscina. Siamo in grado, se necessario, fornire posate e mettere a vostra disposizione, frigo o forno a microonde o barbecue. Prima colazione, con bevanda calda a scelta, fresco pressato Orange, tradizione di pane, burro, marmellate-casa, piatto di frutta esotica, yogurt, può essere servita sulla vostra terrazza privata, la piscina o sotto il portico di famiglia. "

## Gli extra

- **Piscina** :  
Piscina privata, rettangolare (lunghezza 10m, larghezza 4m), sistema di illuminazione, accesso tramite scale, doccia esterna (aperta da '01 gennaio' al '31 dicembre')
- **Parcheggio** :  
Parcheggio non coperto : 5 sul terreno.
- **Attrezzature bambino** :  
Box

## Ambiente & localizzazione



Festival

" Passi da fiumi LANGEVIN e sue cascate e l'offerta di Rivière des REMPARTS per bellissime passeggiate fino il PITON DE LA FOURNAISE. Spiaggia di Grand ANSE e la baia di MANAPANY LES BAINS. Flussi del St. PHILIPPE e SAINTE ROSE "

### Tempo libero

- **Attività tempo libero a meno di 20 km / 12 miglia** :

Luogo per bagnarsi, immersione, immersione subacqua, immersione con scafandro, sci nautico, jet ski, canoa-kayak, torrentismo, rafting, scuola di equitazione, pony club, percorso per mountain bike, paracadute ascensionale, deltaplano, parapendio, Volo ultraleggero, pesca, pesca in alto mare, pesca con lenza, pesca subacquea, campo di bocce

- **Assistenza** :

Scuola di vela, scuola di immersione, scuola di tennis, scuola di equitazione

- **Attrazioni e relax** :

Bar/pub, discoteca, ristorante, karaoke, parco e giardino, parco dei divertimenti, zoo/parco animale, parco marino, riserva naturale, museo, teatro

### Ambiente

- **Località** :

Mare/oceano  
Spiaggia  
Spiaggia con ciotoli  
Cascata  
Scogliera  
Fiume  
Massiccio montuoso

- **Comodità** :

Centro città  
Fermata/stazionamento bus  
Noleggio auto  
Panetteria  
Traiteur  
Negozi tipici  
Supermercato  
Salone di coiffure  
Internet café  
Ufficio postale  
Banca  
Distributore automatico di biglietti  
Farmacia  
Medico  
Infermiera  
Ospedale  
Ambulatorio



### Esterno

- Superficie del terreno :  
1 ha
- Installazione esterna a disposizione degli ospiti :  
Terrazzo, terrazzo coperto
- Ambito esterno a disposizione degli ospiti :  
Terreno > 1000m<sup>2</sup>, prato inglese > 1000m<sup>2</sup>, frutteto
- Attrezzature esterne a disposizione degli ospiti :  
Barbecue, tavolo da giardino, 4 sedia(e) da giardino, salotto da giardino, 4 sedia sdraio, doccia esterna

### Interno

- Capacità di ospitalità :  
da 1 a 4 ospiti, 2 Camera(e) in affitto
- Superficie abitabile :  
16m<sup>2</sup>
- Comfort interno a disposizione degli ospiti :  
TV, fax, cavo/satellite, accesso internet banda larga, lavatrice, integralmente climatizzato

### Servizi

- Ristorazione :  
Prima colazione supplemento (+€8)
- Biancheria :  
Lenzuola, Biancheria da toilette, Coperta(e), Cuscino(i)
- Casa :  
Servizio di manutenzione, Pulizia alla partenza, Manutenzione giardino/piscina, Parcheggio

### Informazioni utili

- Informazioni utili  
Bambini benvenuti  
Animali ammessi  
Copertura telefonia mobile

Camera "Chambre Parme"



2 persona(e) : 2 adulti

•Disposizione interna e comfort :

1 doccia, 1 WC

•Posto(i) letto(i) :

1 letto(i) matrimoniale(i), 1 possibilità letto(i) supplementare(i)

•Vista :

Accessibile, nessuna costruzione davanti/di fronte, mare/oceano, montagna, giardino/parco

•Esposizione :

Sud-ovest

•Agevolazioni private :

Entrata indipendente, piscina privata

•Comfort interno ed attrezzature :

TV, cavo/satellite, accesso internet banda larga

•Attrezzature bambino :

Box

•Esterno privato :

Terrazzo, terrazzo coperto 5m<sup>2</sup>, barbecue, tavolo da giardino, 2 sedia(e) da giardino, 4 sedia sdraio, doccia esterna



La camera degli ospiti



vista dalla piscina



vista sul giardino/parco

Camera "Chambre Bleue"



2 persona(e) : 2 adulti

Superficie abitabile : 16m<sup>2</sup>

**Ideale per coppia**

•Disposizione interna e comfort :

1 doccia, 1 WC

•Posto(i) letto(i) :

1 letto(i) matrimoniale(i), 1 possibilità letto(i) supplementare(i)

•Vista :

Accessibile, mare/oceano, montagna, piscina, giardino/parco

•Esposizione :

Sud-ovest

•Agevolazioni private :

Entrata indipendente, piscina privata

•Comfort interno ed attrezzature :

TV, cavo/satellite, accesso internet, wifi, integralmente climatizzato

•Attrezzature bambino :

Box

•Esterno privato :

Terrazzo coperto 5m<sup>2</sup>, barbecue, tavolo da giardino, 2 sedia(e) da giardino, 4 sedia sdraio, doccia esterna



La camera degli ospiti



vista sulla piscina

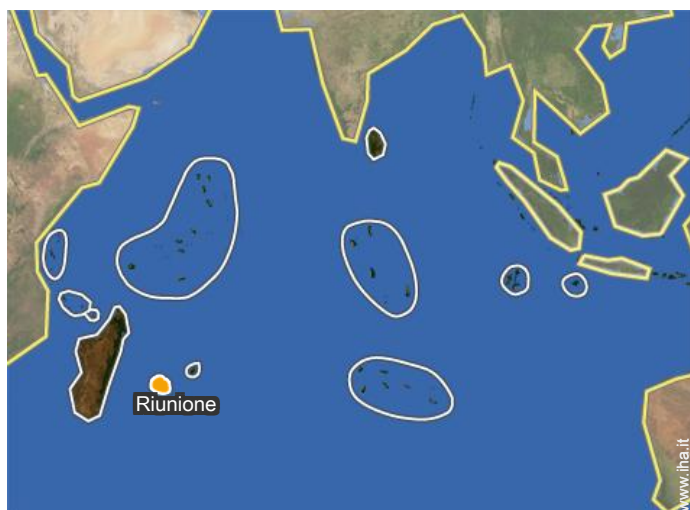


vista sul giardino/parco

Album fotografico - 1



## Localizzazione



## Localizzazione & Accesso

" Accesso dall'aeroporto ROLAND GARROS, 1h 30, o che il PIERREFONDS situato 25 km "



Coordinate GPS in gradi, minuti, secondi: Latitudine 21° 22'50"S - Longitudine 55°37'39"E ([Abitazione](#))

### Indirizzo

→ 10, rue Parny  
97480 Saint Joseph (Riunione)

#### ● Aeroporto Roland Garros

→ Saint Denis (Riunione), Riunione  
→ Distanza : 100km  
→ Tempo : 1h30'

#### ● Aeroporto Saint Pierre Pierrefonds

→ Saint Pierre, Riunione  
→ Distanza : 16km  
→ Tempo : 30'

- Saint Pierre : (15km)
- Saint Philippe : (15km)
- Saint Gilles les Bains : (50km)

## Contatti



Lingue parlate



Affittacamere B&B  
Saint Joseph (Riunione) - Riunione  
**"LA CAVERNE DES HIRONDELLES"**

8  
[Prenotare](#)

Tariffe di affitto "LA CAVERNE DES HIRONDELLES"

Tariffe Affittacamere B&B		Notte	Week-end	Settimana	2 settimane	Mese
1	Camera "Chambre Bleue" 2 persona(e) (2 adulti) 	€55 ↓	€110	€350	€630	€1130
2	Camera "Chambre Parme" 2 persona(e) (2 adulti) 	€55 ↓	€110	€320	€630	€1130

Media stagione

↓ Riduzione tariffa

[Prenotare](#)

Modalità di pagamento ammesse

- Bonifico bancario
- Assegno bancario
- Assegno circolare
- Contanti

► Prenotare

► Contattare il proprietario

Contattate direttamente i proprietari

**www.iha.it**  
**Nr. annuncio**  
**7153**  
**>> Prenotare <<**

Contatti

Lingue parlate  

Nr. annuncio 7153

www.iha.it



>> CASE VACANZE

DA PRIVATO A PRIVATO