

Agriturismo Aragon (Aude) "Points Cardinaux"

Nel cuore dei vigneti, nell'Aude, 5 km dalla città di Carcassonne, 7 2 a 11 posti incantevoli cottage.



Agriturismo - Casa Tipica di Charme, divisorio(i), da 1 piano, entrata individuale, in un(a) Terreno vinicolo

Ambito : vinicola

Capacità : da 2 a 9 persona(e)

Camera(e) : 4

Stanza(e) : 6



Gîtes de France (3 spighe)



Soggiorni a tema
Corso di cucina
Corso di enologia
Corso di nouvelle cuisine

Aragon (Aude) - Aude (11) - Linguadoca Rossiglione
Francia

Prenotazione : +33 (0) 4 68 72 76 96 (Francia)

Nr. annuncio 58053

www.ihait



Agriturismo



Agriturismo - Casa Tipica di Charme, divisorio(i), da 1 piano, entrata individuale, in un(a) Terreno vinicolo

- Ideale per più famiglie, seminario
- Vista : panoramico, accessibile, dominante, montagna, vigneti, tramonto fantastico
- Ambito : vinicola
- Esposizione : Sud-est

" Piscina in comune e una splendida vista sui vigneti è possibile, secondo i vostri desideri, per scoprire i tanti tesori. "

Gli extra

- **Piscina :**
Piscina privata, rettangolare (lunghezza 8m, larghezza 4m), sistema di illuminazione, sicurezza bambino, doccia esterna
- **Parcheggio :**
Parcheggio non coperto : sul terreno.
- **Agevolazioni :**
Tavolo da ping-pong, 4 racchetta(e) da ping-pong
- **Attrezzature bambino :**
Seggiolone



Piscina

Ambiente & localizzazione



Campagna



Festival



Cultura

" Enoturismo: ristorante / wine bar, degustazione di vini nella tabella cantina della Château de Pennautier. La città medievale di Carcassonne, castelli di Lastours l'Abbazia de Villelongue, villaggi di Roquefere e Aragona. Villaggio del libro di Montolieu. La grotta di Cabrespine e Limousis voragine. Golf, arrampicata, tennis, pesca, bowling, cinema, parco australiano e sport acquatici. "

Tempo libero

- Attività tempo libero a meno di 20 km / 12 miglia :

Luogo per bagnarsi, Pedalò, golf, tennis, squash, scuola di equitazione, percorso, percorso costiero/forestale, escursione, percorso per mountain bike, passeggiata in calesse, passeggiata a cavallo, ATV/Quad, karting, bowling, acrobanchi, campo di bocce

- Attrazioni e relax :

Ristorante, centro storico, festival, cantina e degustazione di vino

Ambiente

- Località :

Mare/oceano 50km
Spiaggia 50km
Piscina pubblica 5km
Campo da tennis pubblico 5km
Percorso di golf 18 buche 10km
Lago 10km
Massiccio montuoso 50km

- Comodità :

Villaggio centro 2,5km
Fermata/stazionamento bus 2,5km
Noleggio biciclette/mountain bike 5km
Noleggio auto 5km
Panetteria 2,5km
Traiteur 2,5km
Negozi tipici 2,5km
Supermercato 4km
Ufficio postale 2,5km
Banca 5km
Distributore automatico di biglietti 5km
Farmacia 2,5km
Medico 2,5km
Infermiera 2,5km
Ospedale 5km



salone con televisore



salone con televisore



camera

Interno

- **Capacità di ospitalità :**

da 2 a 9 persona(e) (8 adulti, 1 bambini)

- **Superficie abitabile :**

120m²

- **Disposizione interna :**

6 stanza(e), 4 camera(e), 1 bagno(i), 1 doccia, 2 WC, sala da pranzo, salone con televisore

- **Posto(i) letto(i) :**

1 letto(i) matrimoniale(i), 6 letto(i) singolo(i), 2 divano(i) letto 1 pers

- **Confort :**

TV, sistema hi-fi, armadio, riscaldamento elettrico, tende

- **Attrezzatura domestica :**

Stoviglie/posate, utensili e batteria da cucina, caffettiera, caffettiera elettrica, bollitore elettrico, tostiera, cucina elettrica, piastra di cottura elettrica, forno, cappa aspirante, frigorifero, congelatore, lavastoviglie, lavatrice, aspirapolvere, ferro da stiro, asse da stiro

Esterno

- **Sistemazione esterna :**

Terrazzo

- **Ambito esterno :**

Giardino, parco boscoso, bosco

- **Attrezzature esterne :**

Barbecue, tavolo da giardino, 8 sedia(e) da giardino, ombrellone, salotto da giardino, sedia sdraio, struttura rampicante per bambini, doccia esterna, WC esterno



camera

Servizi

- **Biancheria :**

Lenzuola supplemento, Biancheria da toilette supplemento, Coperta(e), Cuscino(i)

- **Casa :**

Servizio di manutenzione supplemento, Pulizia alla partenza supplemento, Manutenzione giardino/piscina, Parcheggio, Transfert stazione aeroporto supplemento

Informazioni utili

- **Informazioni utili**

Bambini benvenuti
Animali ammessi
Copertura telefonia mobile
Acqua : calda/fredda
Tensione elettrica : 110-120V / 60Hz
Alimentazione elettrica : conduttura



salone con televisore

Album fotografico - 1



Piscina



salone con televisore



salone con televisore



camera

Album fotografico - 2



salone con televisore



camera



salone con televisore



la proprietà



sistemazione interna



Disposizione interna

[Soggiorni a tema](#)

Corso di cucina



Durata indicativa : 1/2 giornata
Partecipante(i) : 20 max
Livello : Introduzione, **Perfezionamento**,
Accompagnamento

Da €415 per 2 persona(e)

Tutto l'anno, Su richiesta

Corso di enologia



Durata indicativa : 1/2 giornata
Livello : Introduzione

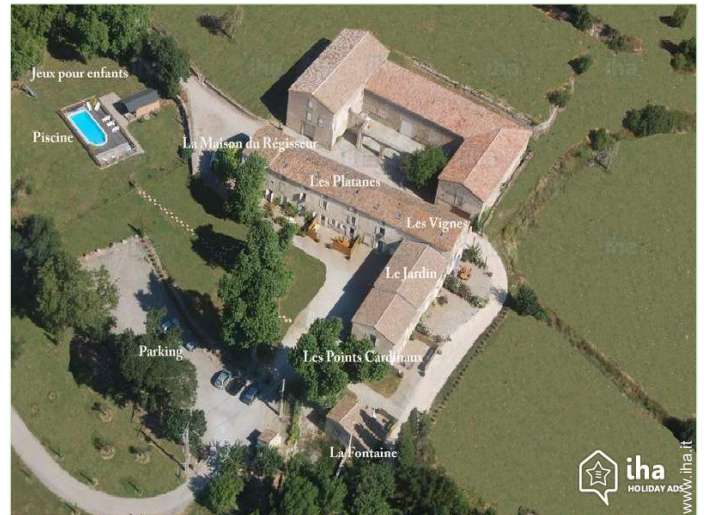
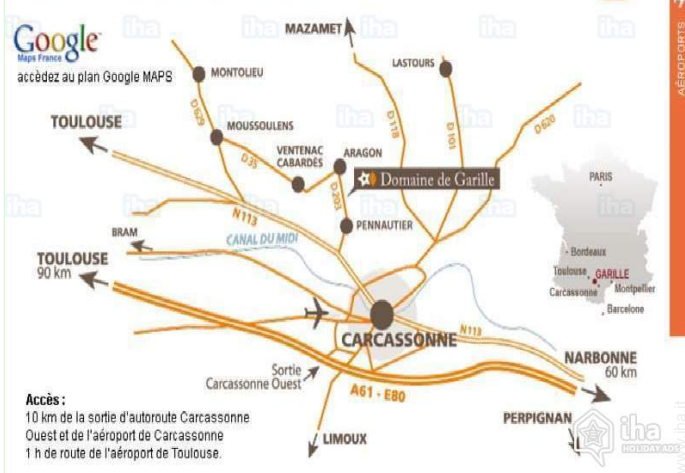
Da €295 per 2 persona(e)

Tutto l'anno, Su richiesta

Corso di nouvelle cuisine

Cartina stradale

Accès Domaine de Garille



Localizzazione & Accesso

" L'area del Garille in mezzo ai vigneti a 5 min dalla città di Carcassonne tra Pennautier e Aragona. "



Coordinate GPS in gradi, minuti, secondi: Latitudine 43° 16'40"N - Longitudine 2°19'3"E (Abitazione)

Indirizzo

→ Domaine de Garille
11600 Aragon (Aude)

• Aeroporto Carcassonne Salvaza

→ Carcassonne, Aude, Linguadoca
Rossiglione, Francia
→ Distanza : 10km
→ Tempo : 10'

• Autostrada (uscita) A61

→ Carcassonne, Aude, Linguadoca
Rossiglione, Francia
→ Distanza : 10km
→ Tempo : 10'

• Stazionamento bus Carcassonne

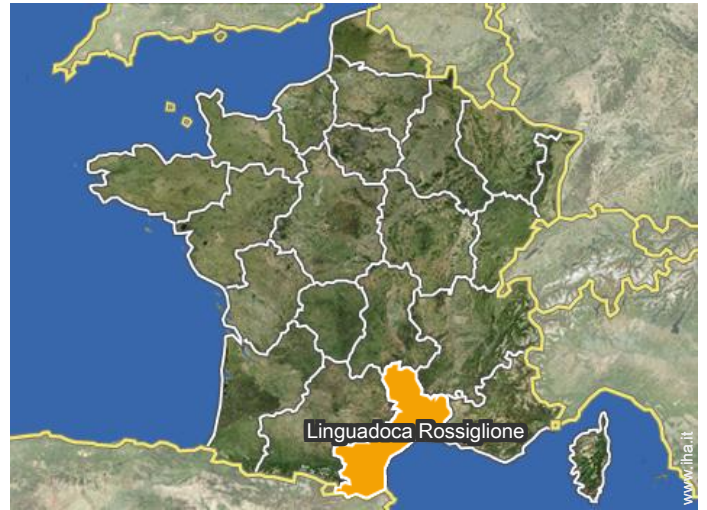
→ Carcassonne, Aude, Linguadoca
Rossiglione, Francia
→ Distanza : 10km
→ Tempo : 10'

- Pennautier : (5km)
- Carcassonne : (10km)

Contatti

Lingue parlate

Localizzazione



Agriturismo Aragon (Aude) - Francia "Points Cardinaux"

Calendario delle disponibilità - da : agosto 2018

Ago	Me	G	V	S	D	L	Ma	Me	G	V	S	D	L	Ma	Me	G	V	S	D	L	Ma	Me	G	V	S	D	L	Ma	Me	G	V	
2018	1	2	3	4	5	6	7	8	9	10	11	12	13	14	15	16	17	18	19	20	21	22	23	24	25	26	27	28	29	30	31	
																						-	-	-	-	-	-	-	-	-	-	-

Set	S	D	L	Ma	Me	G	V	S	D	L	Ma	Me	G	V	S	D	L	Ma	Me	G	V	S	D	L	Ma	Me	G	V	S	D	
2018	1	2	3	4	5	6	7	8	9	10	11	12	13	14	15	16	17	18	19	20	21	22	23	24	25	26	27	28	29	30	
	-	-	-	-	-	-	-	-	-	-	-	-	-	-	-	-	-	-	-	-	-	-	-	-	-	-	-	-	-	-	-

Ott	L	Ma	Me	G	V	S	D	L	Ma	Me	G	V	S	D	L	Ma	Me	G	V	S	D	L	Ma	Me	G	V	S	D	L	Ma	Me
2018	1	2	3	4	5	6	7	8	9	10	11	12	13	14	15	16	17	18	19	20	21	22	23	24	25	26	27	28	29	30	31
	-	-	-	-	-	-	-	-	-	-	-	-	-	-	-	-	-	-	-	-	-	-	-	-	-	-	-	-	-	-	-

Nov	G	V	S	D	L	Ma	Me	G	V	S	D	L	Ma	Me	G	V	S	D	L	Ma	Me	G	V	S	D	L	Ma	Me	G	V	
2018	1	2	3	4	5	6	7	8	9	10	11	12	13	14	15	16	17	18	19	20	21	22	23	24	25	26	27	28	29	30	
	-	-	-	-	-	-	-	-	-	-	-	-	-	-	-	-	-	-	-	-	-	-	-	-	-	-	-	-	-	-	-

Dic	S	D	L	Ma	Me	G	V	S	D	L	Ma	Me	G	V	S	D	L	Ma	Me	G	V	S	D	L	Ma	Me	G	V	S	D	L
2018	1	2	3	4	5	6	7	8	9	10	11	12	13	14	15	16	17	18	19	20	21	22	23	24	25	26	27	28	29	30	31
	-	-	-	-	-	-	-	-	-	-	-	-	-	-	-	-	-	-	-	-	-	-	-	-	-	-	-	-	-	-	-

Gen	Ma	Me	G	V	S	D	L	Ma	Me	G	V	S	D	L	Ma	Me	G	V	S	D	L	Ma	Me	G	V	S	D	L	Ma	Me	G
2019	1	2	3	4	5	6	7	8	9	10	11	12	13	14	15	16	17	18	19	20	21	22	23	24	25	26	27	28	29	30	31
	-	-	-	-	-	-	-	-	-	-	-	-	-	-	-	-	-	-	-	-	-	-	-	-	-	-	-	-	-	-	-

Feb	V	S	D	L	Ma	Me	G	V	S	D	L	Ma	Me	G	V	S	D	L	Ma	Me	G	V	S	D	L	Ma	Me	G	
2019	1	2	3	4	5	6	7	8	9	10	11	12	13	14	15	16	17	18	19	20	21	22	23	24	25	26	27	28	
	-	-	-	-	-	-	-	-	-	-	-	-	-	-	-	-	-	-	-	-	-	-	-	-	-	-	-	-	-

Mar	V	S	D	L	Ma	Me	G	V	S	D	L	Ma	Me	G	V	S	D	L	Ma	Me	G	V	S	D	L	Ma	Me	G	V	S	D
2019	1	2	3	4	5	6	7	8	9	10	11	12	13	14	15	16	17	18	19	20	21	22	23	24	25	26	27	28	29	30	31
	-	-	-	-	-	-	-	-	-	-	-	-	-	-	-	-	-	-	-	-	-	-	-	-	-	-	-	-	-	-	-

Apr	L	Ma	Me	G	V	S	D	L	Ma	Me	G	V	S	D	L	Ma	Me	G	V	S	D	L	Ma	Me	G	V	S	D	L	Ma
2019	1	2	3	4	5	6	7	8	9	10	11	12	13	14	15	16	17	18	19	20	21	22	23	24	25	26	27	28	29	30
	-	-	-	-	-	-	-	-	-	-	-	-	-	-	-	-	-	-	-	-	-	-	-	-	-	-	-	-	-	-

Mag	Me	G	V	S	D	L	Ma	Me	G	V	S	D	L	Ma	Me	G	V	S	D	L	Ma	Me	G	V	S	D	L	Ma	Me	G	V
2019	1	2	3	4	5	6	7	8	9	10	11	12	13	14	15	16	17	18	19	20	21	22	23	24	25	26	27	28	29	30	31
	-	-	-	-	-	-	-	-	-	-	-	-	-	-	-	-	-	-	-	-	-	-	-	-	-	-	-	-	-	-	-

Calendario delle disponibilità - da : maggio 2019

Giu	S	D	L	Ma	Me	G	V	S	D	L	Ma	Me	G	V	S	D	L	Ma	Me	G	V	S	D	L	Ma	Me	G	V	S	D
2019	1	2	3	4	5	6	7	8	9	10	11	12	13	14	15	16	17	18	19	20	21	22	23	24	25	26	27	28	29	30
-	-	-	-	-	-	-	-	-	-	-	-	-	-	-	-	-	-	-	-	-	-	-	-	-	-	-	-	-	-	-

Lug	L	Ma	Me	G	V	S	D	L	Ma	Me	G	V	S	D	L	Ma	Me	G	V	S	D	L	Ma	Me	G	V	S	D	L	Ma	Me
2019	1	2	3	4	5	6	7	8	9	10	11	12	13	14	15	16	17	18	19	20	21	22	23	24	25	26	27	28	29	30	31
-	-	-	-	-	-	-	-	-	-	-	-	-	-	-	-	-	-	-	-	-	-	-	-	-	-	-	-	-	-	-	-

[Mese : Segueute >>](#)

Tariffe di affitto - Agriturismo - Casa Tipica di Charme - da 2 a 9 Persona(e)

Tariffe	Nocte	Week-end	Settimana	2 settimane	Mese
■ Bassa stagione	€70	€370	€525	-	-
■ Media stagione	€70	€420	€665	-	-
■ Alta stagione	-	-	€1140	-	-

[Prenotare](#)

Condizioni di prenotazione

• Prenotazione

- Pagamento al momento della prenotazione :
- 50% dell'importo dell'affitto
- Pagamento del saldo :
- 2 settimane prima del soggiorno
- Cauzione richiesta : €600

• Affitti

- Spese comprese
- Tassa di soggiorno inclusa
- Spesa per le pulizie alla partenza non inclusa
- Supplemento previsto per :
- bambino

Modalità di pagamento ammesse

- Visa/Delta/Electron
- Bonifico bancario
- American Express
- Assegno bancario
- Contanti
- Voucher

[▶ Prenotare](#)

[▶ Contattare il proprietario](#)

Contattate direttamente i proprietari

www.iha.it
Nr. annuncio
58053
>> Prenotare <<

Contatti

Lingue parlate 