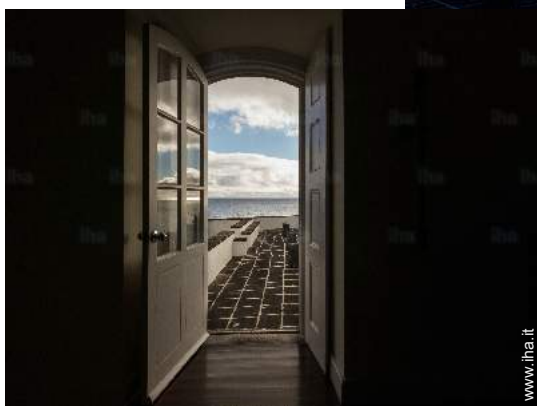


Agriturismo Atalhada "Casa da Rocha Quebrada"

Situato sul mare; vista verso il mare e la montagna. Bella casa classificata, con splendidi balconi. Circondato da un verde giardino con grandi alberi.



Agriturismo - Casa di Campagna,
individuale, da 1 piano, entrata
individuale, in un(a) Proprietà privata

Ambito : marino, tranquillo

Capacità : da 1 a 6 persona(e)

Camera(e) : 3

Stanza(e) : 8

Atalhada - Isola di São Miguel - Gruppo Orientale

Azzorre

Nr. annuncio 70803

www.iha.it



>> CASE VACANZE

DA PRIVATO A PRIVATO

Agriturismo



Agriturismo - Casa di Campagna, individuale, da 1 piano, entrata individuale, in un(a) Proprietà privata

- **Ideale per famiglia, gruppo**
- **Vista** : panoramico, accessibile, nessuna costruzione davanti/di fronte, mare/oceano, tramonto fantastico
- **Ambito** : marino, tranquillo
- **Esposizione** : Sud

" In Atalhada Lagoa, soli 5 km a est di Ponta Delgada, è un maniero del XVIII secolo, affacciato sul mare, che è considerato patrimonio regionale dovuto è meravigliosa e ricca architettura e condizione di conservazione incontaminata. La casa ha al piano terra e 1 ° piano. Al 1 ° piano è completamente adatto per ricevere gli ospiti che vogliono soggiornare in un solo piano. Vi si possono trovare tutte le necessarie camere e servizi, vale a dire 3 camere da letto con bagno privato, Sala da pranzo, sala soggiorno, sala biliardo, den, cucina, incredibile balcone con splendido vista mare e montagna e una cappella. "

Gli extra

- **Parcheggio** :
Parcheggio non coperto : nell'abitazione.

Ambiente & localizzazione



Mare

" La casa si trova circa 2,5 km dalle spiagge di Pópulo e 2 km da Lagoa-piscine di mare e a pochi minuti, a piedi distanze, un mare naturale area piscina. "

Tempo libero

- **Attività tempo libero a meno di 20 km / 12 miglia** :

Luogo per bagnarsi, immersione, immersione subacqua, immersione con scafandro, banana boat, sci nautico, jet ski, surf, windsurf, vela, kite surf, golf, tennis, scuola di equitazione, percorso, percorso costiero/forestale, escursione, climbing, parapendio, escursione in barca, passeggiata in calesse, passeggiata a cavallo, mini-golf, bowling, basket ball, safari, pesca, pesca in alto mare, pesca con lenza, pesca subacquea

- **Attrazioni e relax** :

Bar/pub, ristorante, parco e giardino, parco dei divertimenti, centro benessere

Ambiente

- **Località** :

Mare/oceano <50m
Spiaggia 2km
Piscina pubblica 3km
Percorso di golf 18 buche 7,5km
Centro nautico 10km
Marina 2,5km

- **Comodità** :

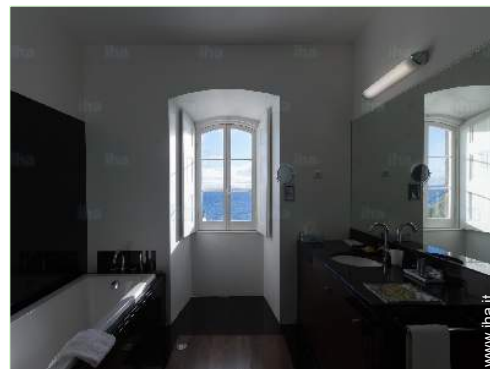
Villaggio centro 1km
Centro città 10km
Fermata/stazionamento bus <50m
Negozi tipici 2,5km
Supermercato 1km
Ufficio postale 2,5km
Banca 2,5km
Distributore automatico di biglietti 2,5km
Farmacia 2,5km
Medico 2,5km
Ospedale 10km
Ambulatorio 2,5km





Esterno

- Superficie del terreno :
5000m²
- Sistemazione esterna :
Terrazzo 50m², solarium
- Ambito esterno :
Cortile privato, terreno chiuso 200m², prato inglese 300m², parco boscoso 1 ha
- Attrezzature esterne :
Barbecue, tavolo da giardino, 10 sedia(e) da giardino, ombrellone, chaise(s) longue(s)



Interno

- Capacità di ospitalità :
da 1 a 6 persona(e)
- Superficie abitabile :
300m²
- Disposizione interna :
8 stanza(e), 3 camera(e), 3 bagno(i), 3 doccia, 2 WC, soggiorno 35m², cucina tipica, sala da pranzo, angolo cottura, sala dei giochi, cabina armadio, studio, patio, veranda, loggia
- Posto(i) letto(i) :
1 letto(i) matrimoniale(i), 1 letto(i) queen-size (s), 1 letto(i) singolo(i), 2 letti gemelli singoli, 2 possibilità letto(i) supplementare(i)
- Confort :
Camino, TV, videoregistratore, lettore DVD, cavo/satellite, accesso internet, accesso internet banda larga, wifi, armadio, tende, serrande avvolgibili
- Attrezzatura domestica :
Stoviglie/posate, utensili e batteria da cucina, caffettiera, caffettiera elettrica, bollitore elettrico, tostiera, piastra di cottura elettrica, forno, forno microonde, cappa aspirante, frigorifero, congelatore, lavastoviglie, lavatrice, asciugatrice, aspirapolvere, ferro da stiro, asse da stiro

Servizi

- Biancheria :
Lenzuola (1 volte/settimana), Biancheria da toilette (1 volte/settimana)
- Casa :
Servizio di manutenzione (1 volte/settimana), Parcheggio
- Ristorazione :
Prima colazione supplemento

Informazioni utili

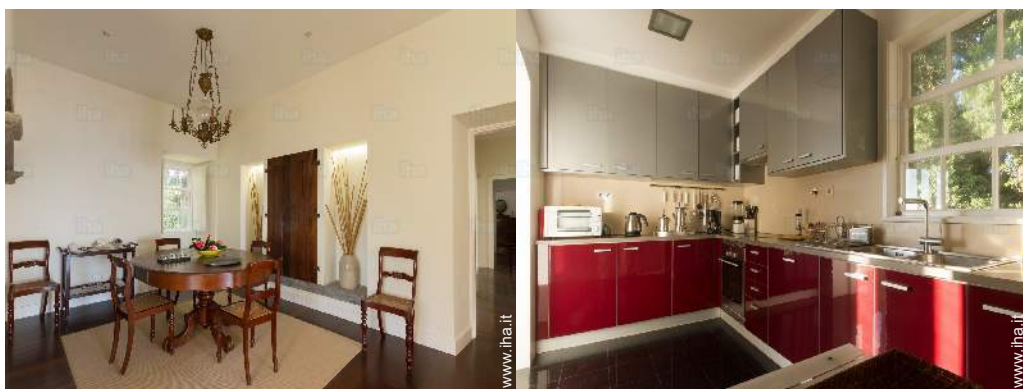
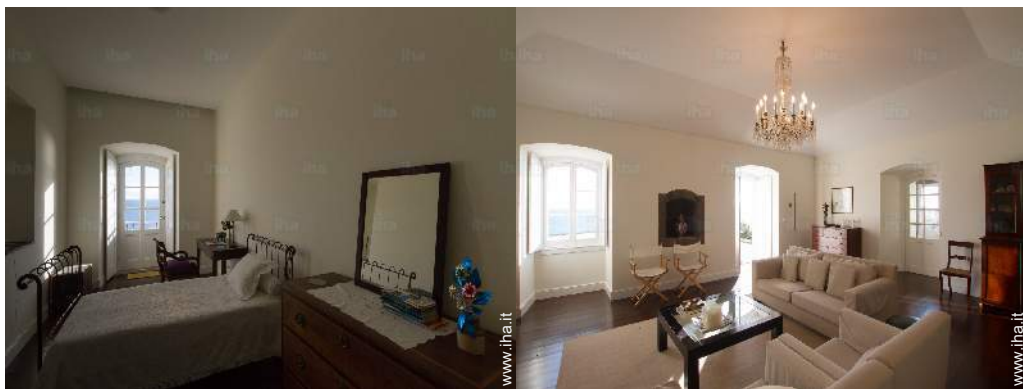
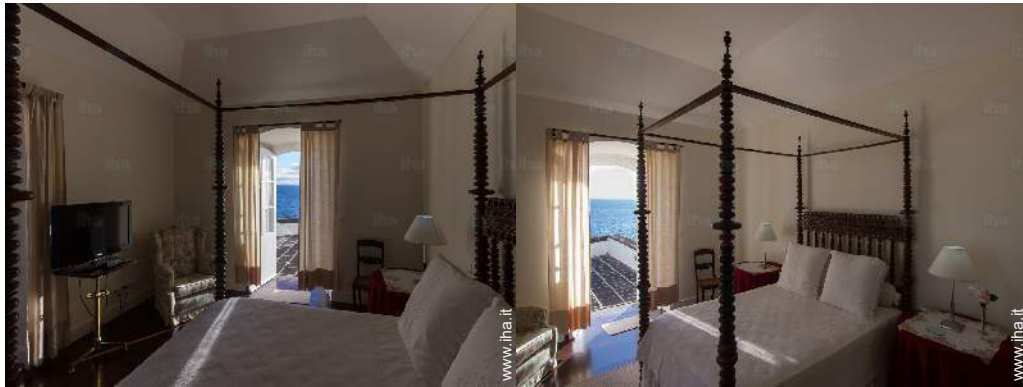
- Informazioni utili
Bambini benvenuti
Animali ammessi a condizioni (informarsi presso il proprietario)
Presenza sul posto : animali domestici, equini, animali da fattoria
Copertura telefonia mobile, trasporto personale consigliabile
Acqua : calda/fredda
Tensione elettrica : 220-240V / 50Hz



Album fotografico - 1



Album fotografico - 2



Album fotografico - 3




Localizzazione



Localizzazione & Accesso

" Situato a 5 km da Ponta Delgada, vicino alle spiagge, a Resende-Lagoa, è un 18 ° Manor che gode di una vista privilegiata sul mare. "

 Coordinate GPS in gradi, minuti, secondi: Latitudine 37°44'46"N - Longitudine 25°35'46"O (Abitazione)

Indirizzo

→ Rua Nossa Senhora da Apresentação N
2
9560 Atalhada

• Aeroporto João Paulo II

→ Ponta Delgada, Isola di São Miguel,
Gruppo Orientale, Azzorre
→ Distanza : 15km
→ Tempo : 15'

- Capelas : (18km)
- Ponta Delgada : (12km)
- Ribeira Grande : (14km)

Contatti

Lingue parlate 

Agriturismo
Isola di São Miguel - Gruppo Orientale
"Casa da Rocha Quebrada"

Calendario delle disponibilità - da : gennaio 2019

Gen	Ma	Me	G	V	S	D	L	Ma	Me	G	V	S	D	L	Ma	Me	G	V	S	D	L	Ma	Me	G	V	S	D	L	Ma	Me	G
2019	1	2	3	4	5	6	7	8	9	10	11	12	13	14	15	16	17	18	19	20	21	22	23	24	25	26	27	28	29	30	31
																							-	-	-	-	-	-	-	-	-

Feb	V	S	D	L	Ma	Me	G	V	S	D	L	Ma	Me	G	V	S	D	L	Ma	Me	G	V	S	D	L	Ma	Me	G	
2019	1	2	3	4	5	6	7	8	9	10	11	12	13	14	15	16	17	18	19	20	21	22	23	24	25	26	27	28	
	-	-	-	-	-	-	-	-	-	-	-	-	-	-	-	-	-	-	-	-	-	-	-	-	-	-	-	-	-

Mar	V	S	D	L	Ma	Me	G	V	S	D	L	Ma	Me	G	V	S	D	L	Ma	Me	G	V	S	D	L	Ma	Me	G	V	S	D
2019	1	2	3	4	5	6	7	8	9	10	11	12	13	14	15	16	17	18	19	20	21	22	23	24	25	26	27	28	29	30	31
	-	-	-	-	-	-	-	-	-	-	-	-	-	-	-	-	-	-	-	-	-	-	-	-	-	-	-	-	-	-	-

Apr	L	Ma	Me	G	V	S	D	L	Ma	Me	G	V	S	D	L	Ma	Me	G	V	S	D	L	Ma	Me	G	V	S	D	L	Ma
2019	1	2	3	4	5	6	7	8	9	10	11	12	13	14	15	16	17	18	19	20	21	22	23	24	25	26	27	28	29	30
	-	-	-	-	-	-	-	-	-	-	-	-	-	-	-	-	-	-	-	-	-	-	-	-	-	-	-	-	-	-

Mag	Me	G	V	S	D	L	Ma	Me	G	V	S	D	L	Ma	Me	G	V	S	D	L	Ma	Me	G	V	S	D	L	Ma	Me	G	V
2019	1	2	3	4	5	6	7	8	9	10	11	12	13	14	15	16	17	18	19	20	21	22	23	24	25	26	27	28	29	30	31
	-	-	-	-	-	-	-	-	-	-	-	-	-	-	-	-	-	-	-	-	-	-	-	-	-	-	-	-	-	-	-

Giu	S	D	L	Ma	Me	G	V	S	D	L	Ma	Me	G	V	S	D	L	Ma	Me	G	V	S	D	L	Ma	Me	G	V	S	D
2019	1	2	3	4	5	6	7	8	9	10	11	12	13	14	15	16	17	18	19	20	21	22	23	24	25	26	27	28	29	30
	-	-	-	-	-	-	-	-	-	-	-	-	-	-	-	-	-	-	-	-	-	-	-	-	-	-	-	-	-	-

Lug	L	Ma	Me	G	V	S	D	L	Ma	Me	G	V	S	D	L	Ma	Me	G	V	S	D	L	Ma	Me	G	V	S	D	L	Ma	Me
2019	1	2	3	4	5	6	7	8	9	10	11	12	13	14	15	16	17	18	19	20	21	22	23	24	25	26	27	28	29	30	31
	-	-	-	-	-	-	-	-	-	-	-	-	-	-	-	-	-	-	-	-	-	-	-	-	-	-	-	-	-	-	-

Ago	G	V	S	D	L	Ma	Me	G	V	S	D	L	Ma	Me	G	V	S	D	L	Ma	Me	G	V	S	D	L	Ma	Me	G	V	S
2019	1	2	3	4	5	6	7	8	9	10	11	12	13	14	15	16	17	18	19	20	21	22	23	24	25	26	27	28	29	30	31
	-	-	-	-	-	-	-	-	-	-	-	-	-	-	-	-	-	-	-	-	-	-	-	-	-	-	-	-	-	-	-

Set	D	L	Ma	Me	G	V	S	D	L	Ma	Me	G	V	S	D	L	Ma	Me	G	V	S	D	L	Ma	Me	G	V	S	D	L
2019	1	2	3	4	5	6	7	8	9	10	11	12	13	14	15	16	17	18	19	20	21	22	23	24	25	26	27	28	29	30
	-	-	-	-	-	-	-	-	-	-	-	-	-	-	-	-	-	-	-	-	-	-	-	-	-	-	-	-	-	-

Ott	Ma	Me	G	V	S	D	L	Ma	Me	G	V	S	D	L	Ma	Me	G	V	S	D	L	Ma	Me	G	V	S	D	L	Ma	Me	G
2019	1	2	3	4	5	6	7	8	9	10	11	12	13	14	15	16	17	18	19	20	21	22	23	24	25	26	27	28	29	30	31
	-	-	-	-	-	-	-	-	-	-	-	-	-	-	-	-	-	-	-	-	-	-	-	-	-	-	-	-	-	-	-

Agriturismo
Atalhada - Azzorre
"Casa da Rocha Quebrada"

9

[Prenotare](#)

Calendario delle disponibilità - da : ottobre 2019

Nov	V	S	D	L	Ma	Me	G	V	S	D	L	Ma	Me	G	V	S	D	L	Ma	Me	G	V	S	D	L	Ma	Me	G	V	S
2019	1	2	3	4	5	6	7	8	9	10	11	12	13	14	15	16	17	18	19	20	21	22	23	24	25	26	27	28	29	30
	-	-	-	-	-	-	-	-	-	-	-	-	-	-	-	-	-	-	-	-	-	-	-	-	-	-	-	-	-	-

Dic	D	L	Ma	Me	G	V	S	D	L	Ma	Me	G	V	S	D	L	Ma	Me	G	V	S	D	L	Ma							
2019	1	2	3	4	5	6	7	8	9	10	11	12	13	14	15	16	17	18	19	20	21	22	23	24	25	26	27	28	29	30	31
	-	-	-	-	-	-	-	-	-	-	-	-	-	-	-	-	-	-	-	-	-	-	-	-	-	-	-	-	-	-	

[Mese : Seguevole >>](#)

Tariffe di affitto - Agriturismo - Casa di Campagna - da 1 a 6 Persona(e)

Tariffe	Nocte	Week-end	Settimana	2 settimane	Mese
■ Bassa stagione	€120 ↓	-	-	-	-
■ Media stagione	€180 ↓	-	-	-	-
■ Alta stagione	€250	-	-	-	-

[↓ Riduzione tariffa](#)

[Prenotare](#)

Condizioni di prenotazione

• Prenotazione

→ Pagamento al momento della prenotazione :
50% dell'importo dell'affitto
→ Pagamento del saldo :
alla consegna delle chiavi

• Affitti

→ Spese comprese
→ Spesa per le pulizie alla partenza inclusa
→ Supplemento previsto per :
- bambino
- animali
- letto(i) supplementare(i)

Modalità di pagamento ammesse

• Bonifico bancario • Contanti

Contatti

Lingue parlate 

[▶ Prenotare](#)

[▶ Contattare il proprietario](#)

Contattate direttamente i proprietari

www.iha.it
Nr. annuncio
70803
>> Prenotare <<

Nr. annuncio 70803

www.iha.it



>> CASE VACANZE

DA PRIVATO A PRIVATO