

# Agriturismo Bagimont "Rêve de Poètes"

Si può godere il calore del fuoco aperto e tutti i comfort che offre il nostro cottage affascinante. un accogliente spazio dove potrete rilassarvi e godere della tranquillità della campagna. Si può mangiare nel giardino.



Qualité tourisme ( )

Agriturismo - Casa in Pietra di Charme, divisorio(i), da 1 piano, entrata individuale, in un(a) Piccolo villaggio

Ambito : calma, piacevole

Capacità : da 4 a 6 persona(e)

Camera(e) : 3

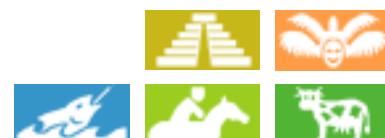
Bagimont - Provincia di Namur - Vallonia

Belgio

Prenotazione : +32 (0) 61501511 (Belgio)

Nr. annuncio 10164

www.iha.it



>> CASE VACANZE

DA PRIVATO A PRIVATO

## Agriturismo



Agriturismo - Casa in Pietra di Charme, divisorio(i), da 1 piano, entrata individuale, in un(a) Piccolo villaggio

- Ideale per famiglia, tutte le età
- Vista : campagna, giardino/parco, foresta, villaggio
- Ambito : calma, piacevole
- Esposizione : Sud

" Venite a godere di un delizioso ambiente in un bucolico villaggio, potrete rilassarvi e trovare la bellezza della natura. Lasci la casa a piedi nella foresta. Vi piace la mountain bike è il luogo ideale... Il villaggio è solo un'area giochi per bambini, non esitate a prendere le bici, pochissime auto passa al Bagimont. Ci vivo in una zona meravigliosa, si prega di venire e scoprire o riscoprire. "

## Gli extra

- Parcheggio :  
Parcheggio copertoParcheggio non coperto
- Attrezzature bambino :  
Seggiolone



angolo cottura

## Ambiente & localizzazione



Campagna Equitazione Pesca Festival



Cultura

" A pochi chilometri dalla bellissima città di Charleville Meziere e sua magnifica place Ducale. 5 minuti dal Semois. Bouillon e il suo castello sono 20 km di distanza. Berlino anche non lontano da noi l'Abbazia di Orval. È possibile praticare kayak o un pedalò sul Semois. "

### Tempo libero

- Attività tempo libero a meno di 20 km / 12 miglia :

Sci di fondo, luogo per bagnarsi, Pedalò, canoa-kayak, tennis, scuola di equitazione, pony club, percorso, percorso costiero/forestale, escursione, climbing, percorso per mountain bike, passeggiata in calesse, passeggiata a cavallo, mini-golf, rollers/pattini a rotelle (circuito), karting, bowling, caccia, caccia grossa, acrobanchi, pesca, pesca con lenza, campo di bocce

- Assistenza :

Scuola di equitazione

- Attrazioni e relax :

Bar/pub, discoteca, ristorante, cinema, parco e giardino, parco dei divertimenti, zoo/parco animale, galleria d'arte, centro storico, museo, teatro, festival, antichità & anticaglie, boutique d'artigianato, centro di bellezza, centro di fitness, Bio farm

### Ambiente

- Località :

Piscina pubblica 15km  
Campo da tennis pubblico 10km  
Fiume 3km  
Foresta <50m

- Comodità :

Villaggio centro <50m  
Fermata/stazionamento bus <50m  
Noleggio biciclette/mountain bike 10km  
Noleggio biancheria/lavanderia 7,5km  
Panetteria 5km  
Negozi tipici 2km  
Supermercato 5km  
Negozi di alta classe e di lusso 20km  
Salone di coiffure 3km  
Ufficio postale 5km  
Banca 15km  
Distributore automatico di biglietti 15km  
Farmacia 10km  
Medico 7,5km  
Infermiera 2km  
Ospedale 20km



angolo cottura



soggiorno



sala da pranzo

### Interno

- **Capacità di ospitalità :**

da 4 a 6 persona(e)

- **Disposizione interna :**

3 camera(e), bagno(i), WC, soggiorno, salone, cucina indipendente, sala da pranzo, angolo cottura, salone con televisore

- **Posto(i) letto(i) :**

2 letto(i) matrimoniale(i), 1 divano(i) letto 2 pers, 3 letto(i) singolo(i), 1 letto estraibile 1 persona

- **Confort :**

Camino, TV, sistema hi-fi, lettore DVD, gioco di società, collezione di libri, cavo/satellite, accesso internet, wifi, armadietto, guardaroba, asciugacapelli, riscaldamento elettrico, tende, tende

- **Attrezzatura domestica :**

Stoviglie/posate, utensili e batteria da cucina, caffettiera, caffettiera elettrica, macchina per il caffè espresso, bollitore elettrico, tostiera, apparecchio per raclette, piastra di cottura elettrica, forno, forno microonde, cappa aspirante, frigorifero, congelatore, lavastoviglie, lavatrice, aspirapolvere, ferro da stiro, asse da stiro

### Esterno

- **Sistemazione esterna :**

Terrazzo

- **Ambito esterno :**

Giardino

- **Attrezzature esterne :**

Barbecue, tavolo da giardino, sedia(e) da giardino, ombrellone



salone con televisore

### Servizi

- **Biancheria :**

Lenzuola, Piumino(i), Cuscino(i)

- **Casa :**

Pulizia alla partenza supplemento (+€50), Parcheggio, Transfert stazione aeroporto supplemento

### Informazioni utili

- **Informazioni utili**

Bambini benvenuti

Animali ammessi a condizioni (informarsi presso il proprietario)

Affitto non fumatori, copertura telefonia mobile, trasporto personale consigliabile

Acqua : calda/fredda

Tensione elettrica : 220-240V / 50Hz

Alimentazione elettrica : condotta



salone con televisore

Album fotografico - 1



angolo cottura



soggiorno



angolo cottura



sala da pranzo



salone con televisore

Album fotografico - 2



salone con televisore



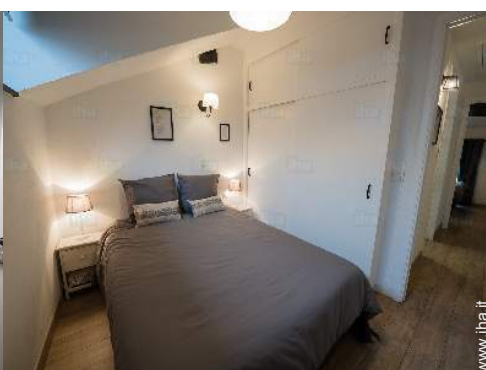
camera



bagno(i)



bagno(i)



camera



camera



la casa



Piccolo villaggio



Vista



Estate



Estate




Estate

## Localizzazione



## Localizzazione & Accesso

" E411 uscita Wellin Segui Gedinne e Charleville. Direzione Bagimont "

 Coordinate GPS in gradi, minuti, secondi: Latitudine 49°49'29"N - Longitudine 4°52'35"E (Abitazione)

### Indirizzo

→ Rue du Calvaire, 3  
5550 Bagimont

### ● Stazione ferroviaria Gedinne

→ Gedinne, Provincia di Namur, Vallonia, Belgio  
→ Tempo : 30'

### ● Stazione ferroviaria Charleville Mézières

→ Charleville Mézières, Ardenne, Sciampagna-Ardenna, Francia  
→ Tempo : 30'

### ● Autostrada (uscita) E411 no. 23

→ Wellin, Provincia di Lussemburgo, Vallonia, Belgio  
→ Distanza : 40km

→ Tempo : 40'

- Bouillon : (20km)
- Charleville Mézières : (20km)
- Sedan : (15km)

## Contatti

Lingue parlate 

**Calendario delle disponibilità - da : febbraio 2018**

Feb	G	V	S	D	L	Ma	Me	G	V	S	D	L	Ma	Me	G	V	S	D	L	Ma	Me	G	V	S	D	L	Ma	Me
2018	1	2	3	4	5	6	7	8	9	10	11	12	13	14	15	16	17	18	19	20	21	22	23	24	25	26	27	28
																		-	-	-	-	-	-	-	-	-	-	-

Mar	G	V	S	D	L	Ma	Me	G	V	S	D	L	Ma	Me	G	V	S	D	L	Ma	Me	G	V	S	D	L	Ma	Me	G	V	S
2018	1	2	3	4	5	6	7	8	9	10	11	12	13	14	15	16	17	18	19	20	21	22	23	24	25	26	27	28	29	30	31
	-	-	-	-	-	-	-	-	-	-	-	-	-	-	-	-	-	-	-	-	-	-	-	-	-	-	-	-	-	-	-

Apr	D	L	Ma	Me	G	V	S	D	L	Ma	Me	G	V	S	D	L	Ma	Me	G	V	S	D	L	Ma	Me	G	V	S	D	L
2018	1	2	3	4	5	6	7	8	9	10	11	12	13	14	15	16	17	18	19	20	21	22	23	24	25	26	27	28	29	30
	-	-	-	-	-	-	-	-	-	-	-	-	-	-	-	-	-	-	-	-	-	-	-	-	-	-	-	-	-	-

Mag	Ma	Me	G	V	S	D	L	Ma	Me	G	V	S	D	L	Ma	Me	G	V	S	D	L	Ma	Me	G	V	S	D	L	Ma	Me	G
2018	1	2	3	4	5	6	7	8	9	10	11	12	13	14	15	16	17	18	19	20	21	22	23	24	25	26	27	28	29	30	31
	-	-	-	-	-	-	-	-	-	-	-	-	-	-	-	-	-	-	-	-	-	-	-	-	-	-	-	-	-	-	-

Giu	V	S	D	L	Ma	Me	G	V	S	D	L	Ma	Me	G	V	S	D	L	Ma	Me	G	V	S	D	L	Ma	Me	G	V	S
2018	1	2	3	4	5	6	7	8	9	10	11	12	13	14	15	16	17	18	19	20	21	22	23	24	25	26	27	28	29	30
	-	-	-	-	-	-	-	-	-	-	-	-	-	-	-	-	-	-	-	-	-	-	-	-	-	-	-	-	-	-

Lug	D	L	Ma	Me	G	V	S	D	L	Ma	Me	G	V	S	D	L	Ma	Me	G	V	S	D	L	Ma	Me	G	V	S	D	L	Ma
2018	1	2	3	4	5	6	7	8	9	10	11	12	13	14	15	16	17	18	19	20	21	22	23	24	25	26	27	28	29	30	31
	-	-	-	-	-	-	-	-	-	-	-	-	-	-	-	-	-	-	-	-	-	-	-	-	-	-	-	-	-	-	-

Ago	Me	G	V	S	D	L	Ma	Me	G	V	S	D	L	Ma	Me	G	V	S	D	L	Ma	Me	G	V	S	D	L	Ma	Me	G	V
2018	1	2	3	4	5	6	7	8	9	10	11	12	13	14	15	16	17	18	19	20	21	22	23	24	25	26	27	28	29	30	31
	-	-	-	-	-	-	-	-	-	-	-	-	-	-	-	-	-	-	-	-	-	-	-	-	-	-	-	-	-	-	-

Set	S	D	L	Ma	Me	G	V	S	D	L	Ma	Me	G	V	S	D	L	Ma	Me	G	V	S	D	L	Ma	Me	G	V	S	D
2018	1	2	3	4	5	6	7	8	9	10	11	12	13	14	15	16	17	18	19	20	21	22	23	24	25	26	27	28	29	30
	-	-	-	-	-	-	-	-	-	-	-	-	-	-	-	-	-	-	-	-	-	-	-	-	-	-	-	-	-	-

Ott	L	Ma	Me	G	V	S	D	L	Ma	Me	G	V	S	D	L	Ma	Me	G	V	S	D	L	Ma	Me	G	V	S	D	L	Ma	Me
2018	1	2	3	4	5	6	7	8	9	10	11	12	13	14	15	16	17	18	19	20	21	22	23	24	25	26	27	28	29	30	31
	-	-	-	-	-	-	-	-	-	-	-	-	-	-	-	-	-	-	-	-	-	-	-	-	-	-	-	-	-	-	-

Nov	G	V	S	D	L	Ma	Me	G	V	S	D	L	Ma	Me	G	V	S	D	L	Ma	Me	G	V	S	D	L	Ma	Me	G	V
2018	1	2	3	4	5	6	7	8	9	10	11	12	13	14	15	16	17	18	19	20	21	22	23	24	25	26	27	28	29	30
	-	-	-	-	-	-	-	-	-	-	-	-	-	-	-	-	-	-	-	-	-	-	-	-	-	-	-	-	-	-

 Prenotato

Calendario delle disponibilità - da : novembre 2018

Dic	S	D	L	Ma	Me	G	V	S	D	L	Ma	Me	G	V	S	D	L	Ma	Me	G	V	S	D	L	Ma	Me	G	V	S	D	L
2018	1	2	3	4	5	6	7	8	9	10	11	12	13	14	15	16	17	18	19	20	21	22	23	24	25	26	27	28	29	30	31
-	-	-	-	-	-	-	-	-	-	-	-	-	-	-	-	-	-	-	-	-	-	-	-	-	-	-	-	-	-	-	-

Gen	Ma	Me	G	V	S	D	L	Ma	Me	G	V	S	D	L	Ma	Me	G	V	S	D	L	Ma	Me	G							
2019	1	2	3	4	5	6	7	8	9	10	11	12	13	14	15	16	17	18	19	20	21	22	23	24	25	26	27	28	29	30	31
-	-	-	-	-	-	-	-	-	-	-	-	-	-	-	-	-	-	-	-	-	-	-	-	-	-	-	-	-	-	-	

Prenotato

[Mese : Segueute >>](#)

Tariffe di affitto - Agriturismo - Casa in Pietra di Charme - da 4 a 6 Persona(e)

Tariffe	Notte	Week-end	Settimana	2 settimane	Mese
<span style="color: green;">■</span> Bassa stagione	-	€210 <i>(Venerdi)</i>	€300 <i>(Venerdi)</i>	€550 <i>(Venerdi)</i>	€1000
<span style="color: blue;">■</span> Media stagione	-	€210 <i>(Venerdi)</i>	€350 <i>(Venerdi)</i>	€600 <i>(Venerdi)</i>	€1000
<span style="color: orange;">■</span> Alta stagione	-	-	€400 <i>(Venerdi)</i>	€700 <i>(Venerdi)</i>	€1300
<span style="color: pink;">■</span> Speciale festività	-	€350	€450 <i>(Venerdi)</i>	€800	€1600

*(Giorno di arrivo)*

[Prenotare](#)

Condizioni di prenotazione

• Prenotazione

- Pagamento al momento della prenotazione :
- 25% dell'importo dell'affitto
- Pagamento del saldo :
- 1 mese prima del soggiorno
- Cauzione richiesta : €200

• Affitti

- Spese supplementari
- Tassa di soggiorno inclusa
- Spesa per le pulizie alla partenza non inclusa : €50
- Supplemento previsto per :
- legna da ardere

Modalità di pagamento ammesse

- Bonifico bancario • Contanti

[▶ Prenotare](#)

[▶ Contattare il proprietario](#)

Contattate direttamente i proprietari

**www.iha.it**  
**Nr. annuncio**  
**10164**  
**>> Prenotare <<**

Contatti

Lingue parlate