

Agriturismo Balazuc "Gites L'Amourier"



Agriturismo - Casa, divisorio(i), al piano terra, entrata individuale, in un(a) Proprietà privata

Ambito : rurale, naturale

Capacità : da 2 a 4 persona(e)

Camera(e) : 2

Stanza(e) : 3



Clé vacances (3 chiavi)
Meublé de Tourisme (3 stelle)

Balazuc - Ardèche (07) - Rodano Alpi

Francia

Prenotazione : +33 (0) 4 75 37 00 40 (Francia)

Nr. annuncio 24279

www.iha.it



>> CASE VACANZE

DA PRIVATO A PRIVATO

Agriturismo



Agriturismo - Casa, divisorio(i), al piano terra, entrata individuale, in un(a) Proprietà privata

- Ideale per tutte le età
- Vista : panoramico, campagna
- Ambito : rurale, naturale
- Esposizione : Sud-est

Gli extra

- Parcheggio :
Parcheggio non coperto : 6 posto(i) riservato (i).
- Agevolazioni :
2 gioco delle bocce
- Attrezzature bambino :
Seggiolone



terrazzo coperto

Ambiente & localizzazione



Campagna Equitazione Pesca Cultura

Tempo libero

- Attività tempo libero a meno di 20 km / 12 miglia :

Luogo per bagnarsi, canoa-kayak, torrentismo, tennis, scuola di equitazione, percorso, escursione, climbing, percorso per mountain bike, parapendio, Volo ultraleggero, passeggiata a cavallo, acrobanchi, pesca con lenza, campo di bocce

Ambiente

- Località :
Spiaggia 2km
Piscina pubblica 15km
Centro nautico
Rapide sui fiumi
Cascata 20km
Scogliera 2km
Fiume 2km
Foresta 15km



soggiorno



sistemazione interna



Disposizione interna

Interno

- **Capacità di ospitalità :**
da 2 a 4 persona(e)
- **Superficie abitabile :**
60m²
- **Disposizione interna :**
3 stanza(e), 2 camera(e), 1 doccia, 1 WC, soggiorno 35m², cucina in stile americano
- **Posto(i) letto(i) :**
1 letto(i) matrimoniale(i), 2 letto(i) singolo(i), 1 letto (i) bambino
- **Confort :**
TV, wifi, armadietto, guardaroba, asciugacapelli, integralmente climatizzato, riscaldamento elettrico, doppio vetro, serrande avvolgibili, allarme antincendio
- **Attrezzatura domestica :**
Stoviglie/posate, utensili e batteria da cucina, caffettiera, caffettiera elettrica, bollitore elettrico, tostiera, spremiagrumi, piastra di cottura elettrica, forno, forno microonde, cappa aspirante, frigorifero, congelatore, lavastoviglie, lavatrice, aspirapolvere, ferro da stiro, asse da stiro

Esterno

- **Superficie del terreno :**
400m²
- **Sistemazione esterna :**
Terrazzo coperto 25m²
- **Ambito esterno :**
Parco boscoso 600m²
- **Attrezzature esterne :**
Barbecue, ombrellone, salotto da giardino



cucina

Servizi

- **Biancheria :**
Lenzuola supplemento (+€18), Biancheria da toilette supplemento (+€5), Coperta(e), Piumino(i), Cuscino(i)
- **Casa :**
Pulizia alla partenza supplemento (+€80)

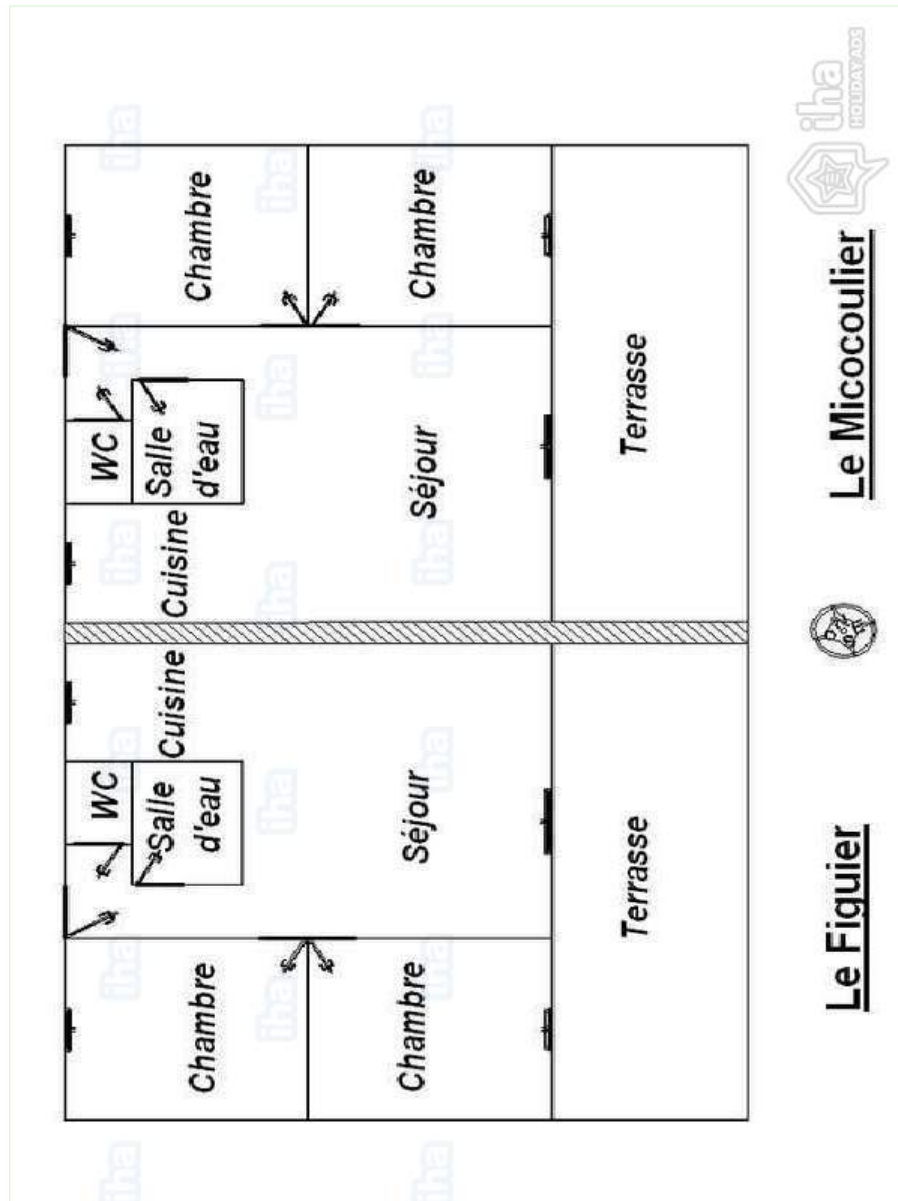
Informazioni utili

- **Informazioni utili**
Bambini benvenuti
Animali ammessi
Presenza sul posto : animali domestici
Copertura telefonia mobile, trasporto personale consigliabile
Acqua : calda/fredda
Tensione elettrica : 220-240V / 50Hz
Alimentazione elettrica : conduttura



camera

Piantina



Album fotografico - 1



terrazzo coperto



sistemazione interna



soggiorno

Album fotografico - 2



Disposizione interna



camera



cucina

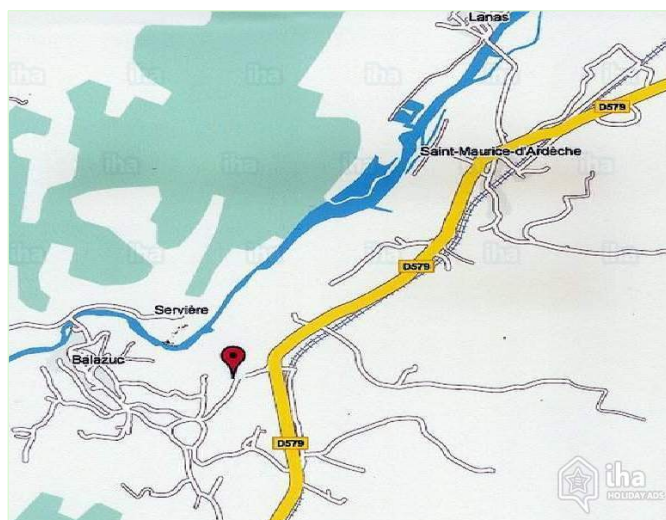


camera



vista dal terrazzo coperto

Cartina stradale



Localizzazione & Accesso



Coordinate GPS in gradi, minuti, secondi: Latitudine 44° 30'28"N - Longitudine 4°22'57"E ([Abitazione](#))

Indirizzo

→ Le Retourtier
07210 Balazuc

• Autostrada (uscita) A7

→ Montélimar, Drôme, Rodano Alpi,
Francia
→ Distanza : 40km
→ Tempo : 40'

- Ruoms : (11km)
- Aubenas : (15km)
- Vallon Pont d'Arc : (17km)

Contatti

Lingue parlate

Localizzazione



Calendario delle disponibilità - da : gennaio 2018

Gen	L	Ma	Me	G	V	S	D	L	Ma	Me	G	V	S	D	L	Ma	Me	G	V	S	D	L	Ma	Me	G	V	S	D	L	Ma	Me	
2018	1	2	3	4	5	6	7	8	9	10	11	12	13	14	15	16	17	18	19	20	21	22	23	24	25	26	27	28	29	30	31	
																						-	-	-	-	-	-	-	-	-	-	-

Feb	G	V	S	D	L	Ma	Me	G	V	S	D	L	Ma	Me	G	V	S	D	L	Ma	Me	G	V	S	D	L	Ma	Me		
2018	1	2	3	4	5	6	7	8	9	10	11	12	13	14	15	16	17	18	19	20	21	22	23	24	25	26	27	28		
	-	-	-	-	-	-	-	-	-	-	-	-	-	-	-	-	-	-	-	-	-	-	-	-	-	-	-	-	-	-

Mar	G	V	S	D	L	Ma	Me	G	V	S	D	L	Ma	Me	G	V	S	D	L	Ma	Me	G	V	S	D	L	Ma	Me	G	V	S
2018	1	2	3	4	5	6	7	8	9	10	11	12	13	14	15	16	17	18	19	20	21	22	23	24	25	26	27	28	29	30	31
	-	-	-	-	-	-	-	-	-	-	-	-	-	-	-	-	-	-	-	-	-	-	-	-	-	-	-	-	-	-	-

Apr	D	L	Ma	Me	G	V	S	D	L	Ma	Me	G	V	S	D	L	Ma	Me	G	V	S	D	L	Ma	Me	G	V	S	D	L
2018	1	2	3	4	5	6	7	8	9	10	11	12	13	14	15	16	17	18	19	20	21	22	23	24	25	26	27	28	29	30
	-	-	-	-	-	-	-	-	-	-	-	-	-	-	-	-	-	-	-	-	-	-	-	-	-	-	-	-	-	-

Mag	Ma	Me	G	V	S	D	L	Ma	Me	G	V	S	D	L	Ma	Me	G	V	S	D	L	Ma	Me	G	V	S	D	L	Ma	Me	G
2018	1	2	3	4	5	6	7	8	9	10	11	12	13	14	15	16	17	18	19	20	21	22	23	24	25	26	27	28	29	30	31
	-	-	-	-	-	-	-	-	-	-	-	-	-	-	-	-	-	-	-	-	-	-	-	-	-	-	-	-	-	-	-

Giu	V	S	D	L	Ma	Me	G	V	S	D	L	Ma	Me	G	V	S	D	L	Ma	Me	G	V	S	D	L	Ma	Me	G	V	S
2018	1	2	3	4	5	6	7	8	9	10	11	12	13	14	15	16	17	18	19	20	21	22	23	24	25	26	27	28	29	30
	-	-	-	-	-	-	-	-	-	-	-	-	-	-	-	-	-	-	-	-	-	-	-	-	-	-	-	-	-	-

Lug	D	L	Ma	Me	G	V	S	D	L	Ma	Me	G	V	S	D	L	Ma	Me	G	V	S	D	L	Ma	Me	G	V	S	D	L	Ma
2018	1	2	3	4	5	6	7	8	9	10	11	12	13	14	15	16	17	18	19	20	21	22	23	24	25	26	27	28	29	30	31
	-	-	-	-	-	-	-	-	-	-	-	-	-	-	-	-	-	-	-	-	-	-	-	-	-	-	-	-	-	-	-

Ago	Me	G	V	S	D	L	Ma	Me	G	V	S	D	L	Ma	Me	G	V	S	D	L	Ma	Me	G	V	S	D	L	Ma	Me	G	V
2018	1	2	3	4	5	6	7	8	9	10	11	12	13	14	15	16	17	18	19	20	21	22	23	24	25	26	27	28	29	30	31
	-	-	-	-	-	-	-	-	-	-	-	-	-	-	-	-	-	-	-	-	-	-	-	-	-	-	-	-	-	-	-

Set	S	D	L	Ma	Me	G	V	S	D	L	Ma	Me	G	V	S	D	L	Ma	Me	G	V	S	D	L	Ma	Me	G	V	S	D
2018	1	2	3	4	5	6	7	8	9	10	11	12	13	14	15	16	17	18	19	20	21	22	23	24	25	26	27	28	29	30
	-	-	-	-	-	-	-	-	-	-	-	-	-	-	-	-	-	-	-	-	-	-	-	-	-	-	-	-	-	-

Ott	L	Ma	Me	G	V	S	D	L	Ma	Me	G	V	S	D	L	Ma	Me	G	V	S	D	L	Ma	Me	G	V	S	D	L	Ma	Me
2018	1	2	3	4	5	6	7	8	9	10	11	12	13	14	15	16	17	18	19	20	21	22	23	24	25	26	27	28	29	30	31
	-	-	-	-	-	-	-	-	-	-	-	-	-	-	-	-	-	-	-	-	-	-	-	-	-	-	-	-	-	-	-

Calendario delle disponibilità - da : ottobre 2018

Nov	G	V	S	D	L	Ma	Me	G	V	S	D	L	Ma	Me	G	V	S	D	L	Ma	Me	G	V	S	D	L	Ma	Me	G	V
2018	1	2	3	4	5	6	7	8	9	10	11	12	13	14	15	16	17	18	19	20	21	22	23	24	25	26	27	28	29	30
-	-	-	-	-	-	-	-	-	-	-	-	-	-	-	-	-	-	-	-	-	-	-	-	-	-	-	-	-	-	-

Dic	S	D	L	Ma	Me	G	V	S	D	L	Ma	Me	G	V	S	D	L	Ma	Me	G	V	S	D	L	Ma	Me	G	V	S	D	L
2018	1	2	3	4	5	6	7	8	9	10	11	12	13	14	15	16	17	18	19	20	21	22	23	24	25	26	27	28	29	30	31
-	-	-	-	-	-	-	-	-	-	-	-	-	-	-	-	-	-	-	-	-	-	-	-	-	-	-	-	-	-	-	

[Mese : Seguevole >>](#)

Tariffe di affitto - Agriturismo - Casa - da 2 a 4 Persona(e)

Tariffe	Notte	Week-end	Settimana	2 settimane	Mese
■ Bassa stagione	-	-	€240 <i>(Sabato)</i>	-	-
■ Media stagione	-	-	€320 <i>(Sabato)</i>	-	-
■ Alta stagione	-	-	€700 <i>(Sabato)</i>	-	-
■ Speciale festività	-	-	€280 <i>(Sabato)</i>	-	-
■ Periodo promozionale	-	-	€460 <i>(Sabato)</i>	-	-

(Giorno di arrivo)

[Prenotare](#)



soggiorno



Disposizione interna



camera



terrazzo coperto



sistemazione interna

Condizioni di prenotazione

• Prenotazione

- Pagamento al momento della prenotazione : 25% dell'importo dell'affitto
- Pagamento del saldo : alla consegna delle chiavi
- Cauzione richiesta : €200

• Affitti

- Spese comprese
- Tassa di soggiorno in aggiunta

► Prenotare

► Contattare il proprietario

Contatti

Lingue parlate 

Modalità di pagamento ammesse

- Vaglia postale internazionale
- Bonifico bancario
- Assegno bancario
- Contanti
- Voucher

Contattate direttamente i proprietari

www.iha.it
Nr. annuncio
24279
>> Prenotare <<