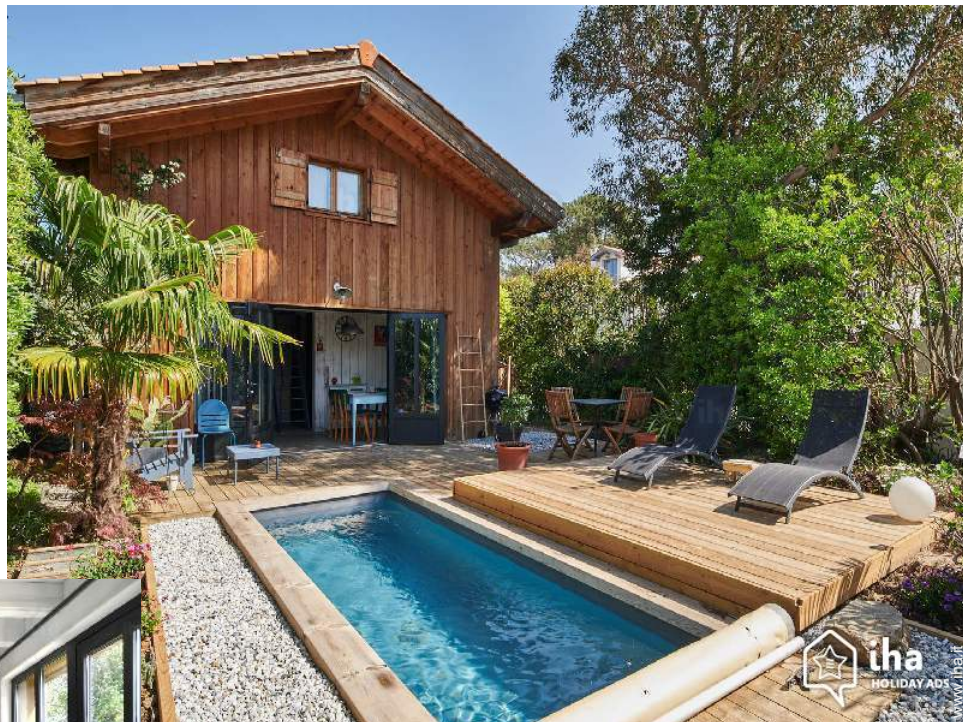


Agriturismo Bidart "Maison Arbolateia"



Agriturismo - Capanna di Charme,
individuale, al piano terra, entrata
individuale, in un(a) Proprietà di Charme

Ambito : bucolico, tipico

Capacità : da 2 a 4 persona(e)

Camera(e) : 2

Stanza(e) : 3

Bidart - Pirenei atlantici (64) - Aquitania

Francia

Prenotazione : +33 (0) 559549985 (Francia)

Nr. annuncio 5703

www.ihb.it



>> CASE VACANZE

DA PRIVATO A PRIVATO

Agriturismo



Agriturismo - Capanna di Charme, individuale, al piano terra, entrata individuale, in un(a) Proprietà di Charme

- Ideale per tutte le età, famiglia
- Vista : nessuna costruzione davanti/di fronte, piscina, giardino/parco
- Ambito : bucolico, tipico
- Esposizione : Sud

Gli extra

• Piscina :

Piscina privata, rettangolare (lunghezza 5m, larghezza 2m), sistema di illuminazione, sicurezza bambino (aperta da '01 gennaio' al '01 gennaio')

• Parcheggio :

Parcheggio non coperto : 1 posto(i) riservato (i).



Capanna di Charme

Ambiente & localizzazione



Campagna

Golf

Equitazione

Thalasso



Cultura

Tempo libero

- Attività tempo libero a meno di 20 km / 12 miglia :

Luogo per bagnarsi, Pedalò, immersione subacqua, banana boat, jet ski, surf, windsurf, rafting, golf, tennis, squash, pony club, passeggiata a cavallo, Passeggiata sull'asino, mini-golf, karting

• Assistenza :

Scuola di tennis, scuola di equitazione

• Attrazioni e relax :

Bar/pub, discoteca, ristorante, cinema, parco e giardino, zoo/parco animale, riserva naturale, galleria d'arte, centro storico, museo, festival, antichità & anticaglie, boutique d'artigianato, cantina e degustazione di vino, casino, ippodromo, terme, centro di talassoterapia, sauna, bagno turco, centro benessere, centro di bellezza, centro di fitness, Bio farm

Ambiente

• Località :

Pista di pattinaggio 7,5km
Mare/oceano 1,5km
Spiaggia 1,5km
Spiaggia con ciotoli 2,5km
Percorso di golf 9 buche 1km
Percorso di golf 18 buche 3km
Punto di surf 1,5km
Scogliera 2km
Lago 3km
Foresta 5km

• Comodità :

Villaggio centro 2km
Fermata/stazionamento bus 300m
Noleggio biciclette/mountain bike 3km
Noleggio di moto/scooter 3km
Noleggio auto 3km
Panetteria 300m
Traiteur 300m
Negozi tipici 300m
Supermercato 300m
Negozi di alta classe e di lusso 5km
Salone di coiffure 2,5km
Farmacia 300m
Medico 2km
Ospedale 5km



Disposizione interna



salone



camera principale

Interno

- **Capacità di ospitalità :**
da 2 a 4 persona(e) (2 adulti, 2 bambini)
- **Superficie abitabile :**
55m²
- **Disposizione interna :**
3 stanza(e), 2 camera(e), 1 bagno(i), 1 WC,
soggiorno 15m², salone 10m², cucina in stile
americano, sala da pranzo, angolo cottura,
cabina armadio, cantina
- **Posto(i) letto(i) :**
1 letto(i) matrimoniale(i), 2 letto(i) singolo(i)
- **Confort :**
TV, presa per antenna tv, armadietto,
guardaroba, asciugacapelli, riscaldamento
elettrico, stufa a legna, vetrata, tende, doppio
vetro, digicode, allarme antincendio,
cancello telecomandato
- **Attrezzatura domestica :**
Stoviglie/posate, utensili e batteria da
cucina, caffettiera, caffettiera elettrica,
bollitore elettrico, tostiera, spremiagrumi,
cucina elettrica, piastra di cottura elettrica,
forno, forno microonde, cappa aspirante,
frigorifero, congelatore, lavastoviglie, aspirapolvere

Esterno

- **Superficie del terreno :**
200m²
- **Sistemazione esterna :**
Terrazzo 15m²
- **Ambito esterno :**
Terreno chiuso 200m², terreno, prato inglese
- **Attrezzature esterne :**
Salotto estivo, barbecue, tavolo da giardino,
sedia(e) da giardino, ombrellone, salotto da
giardino, 2 chaise(s) longue(s)



camera dei bambini

Servizi

- **Biancheria :**
Lenzuola, Biancheria da toilette, Biancheria
da casa, Piumino(i), Cuscino(i)
- **Casa :**
Servizio di manutenzione (1 volte/
settimana), Pulizia alla partenza supplemento
(+€100), Manutenzione giardino/piscina,
Parcheggio
- **Personale :**
Baby sitting supplemento, Trattamenti di
bellezza supplemento, Massaggio supplemento

Informazioni utili

- **Informazioni utili**
Bambini benvenuti
Animali ammessi a condizioni (informarsi
presso il proprietario)
Affitto non fumatori, copertura telefonia
mobile
Acqua : calda/fredda
Tensione elettrica : 220-240V / 50Hz
Alimentazione elettrica : conduttura



camera principale

Album fotografico - 1



Capanna di Charme



salone



Disposizione interna

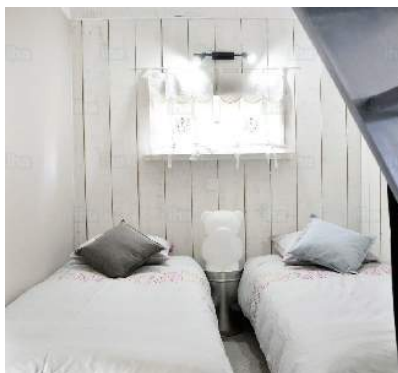


camera principale



camera principale

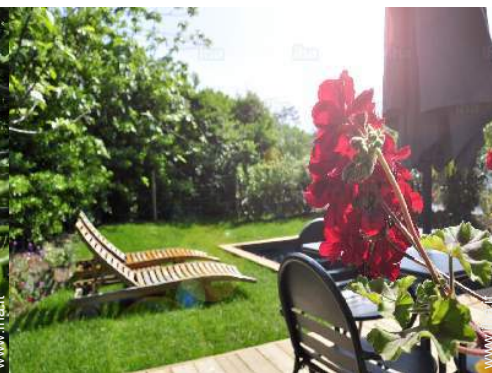
Album fotografico - 2



camera dei bambini



vista dalla camera



vista sulla piscina



bagno(i)



Capanna di Charme



Capanna di Charme



Capanna di Charme

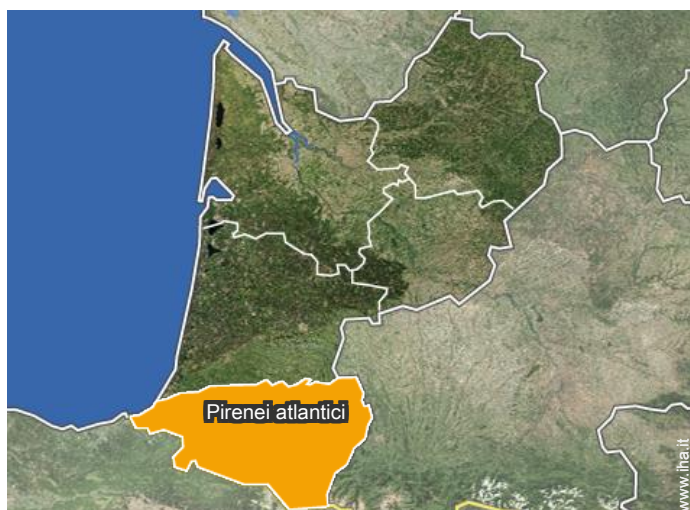


la casa



la casa

Localizzazione



Localizzazione & Accesso



Coordinate GPS in gradi, minuti, secondi: Latitudine 43°26'46"N - Longitudine 1°34'23"O (Abitazione)

Indirizzo

→ 41 Chemin Manchulas
64210 Bidart

• Aeroporto Biarritz/Anglet/Bayonne

→ Biarritz, Pirenei atlantici, Aquitania,
Francia

→ Distanza : 5km

→ Tempo : 10'

• Stazione ferroviaria Biarritz

→ Biarritz, Pirenei atlantici, Aquitania,
Francia

→ Distanza : 3km

→ Tempo : 10'

• Autostrada (uscita) Biarritz Parme

→ Biarritz, Pirenei atlantici, Aquitania,
Francia

→ Distanza : 2,5km

→ Tempo : 5'

• Biarritz : (7,5km)

• Guéthary : (5km)

• Saint Jean de Luz : (10km)

Contatti

Lingue parlate



Calendario delle disponibilità - da : maggio 2019

Mag	Me	G	V	S	D	L	Ma	Me	G	V	S	D	L	Ma	Me	G	V	S	D	L	Ma	Me	G	V	S	D	L	Ma	Me	G	V
2019	1	2	3	4	5	6	7	8	9	10	11	12	13	14	15	16	17	18	19	20	21	22	23	24	25	26	27	28	29	30	31
																					-	-	-	-	-	-	-	-	-	-	-

Giu	S	D	L	Ma	Me	G	V	S	D	L	Ma	Me	G	V	S	D	L	Ma	Me	G	V	S	D	L	Ma	Me	G	V	S	D
2019	1	2	3	4	5	6	7	8	9	10	11	12	13	14	15	16	17	18	19	20	21	22	23	24	25	26	27	28	29	30
	-	-	-	-	-	-	-	-	-	-	-	-	-	-	-	-	-	-	-	-	-	-	-	-	-	-	-	-	-	-

Lug	L	Ma	Me	G	V	S	D	L	Ma	Me	G	V	S	D	L	Ma	Me	G	V	S	D	L	Ma	Me	G	V	S	D	L	Ma	Me
2019	1	2	3	4	5	6	7	8	9	10	11	12	13	14	15	16	17	18	19	20	21	22	23	24	25	26	27	28	29	30	31
	-	-	-	-	-	-	-	-	-	-	-	-	-	-	-	-	-	-	-	-	-	-	-	-	-	-	-	-	-	-	-

Ago	G	V	S	D	L	Ma	Me	G	V	S	D	L	Ma	Me	G	V	S	D	L	Ma	Me	G	V	S	D	L	Ma	Me	G	V	S
2019	1	2	3	4	5	6	7	8	9	10	11	12	13	14	15	16	17	18	19	20	21	22	23	24	25	26	27	28	29	30	31
	-	-	-	-	-	-	-	-	-	-	-	-	-	-	-	-	-	-	-	-	-	-	-	-	-	-	-	-	-	-	-

Set	D	L	Ma	Me	G	V	S	D	L	Ma	Me	G	V	S	D	L	Ma	Me	G	V	S	D	L	Ma	Me	G	V	S	D	L
2019	1	2	3	4	5	6	7	8	9	10	11	12	13	14	15	16	17	18	19	20	21	22	23	24	25	26	27	28	29	30
	-	-	-	-	-	-	-	-	-	-	-	-	-	-	-	-	-	-	-	-	-	-	-	-	-	-	-	-	-	-

Ott	Ma	Me	G	V	S	D	L	Ma	Me	G	V	S	D	L	Ma	Me	G	V	S	D	L	Ma	Me	G	V	S	D	L	Ma	Me	G
2019	1	2	3	4	5	6	7	8	9	10	11	12	13	14	15	16	17	18	19	20	21	22	23	24	25	26	27	28	29	30	31
	-	-	-	-	-	-	-	-	-	-	-	-	-	-	-	-	-	-	-	-	-	-	-	-	-	-	-	-	-	-	-

Nov	V	S	D	L	Ma	Me	G	V	S	D	L	Ma	Me	G	V	S	D	L	Ma	Me	G	V	S	D	L	Ma	Me	G	V	S
2019	1	2	3	4	5	6	7	8	9	10	11	12	13	14	15	16	17	18	19	20	21	22	23	24	25	26	27	28	29	30
	-	-	-	-	-	-	-	-	-	-	-	-	-	-	-	-	-	-	-	-	-	-	-	-	-	-	-	-	-	-

Dic	D	L	Ma	Me	G	V	S	D	L	Ma	Me	G	V	S	D	L	Ma	Me	G	V	S	D	L	Ma	Me	G	V	S	D	L	Ma
2019	1	2	3	4	5	6	7	8	9	10	11	12	13	14	15	16	17	18	19	20	21	22	23	24	25	26	27	28	29	30	31
	-	-	-	-	-	-	-	-	-	-	-	-	-	-	-	-	-	-	-	-	-	-	-	-	-	-	-	-	-	-	-

Gen	Me	G	V	S	D	L	Ma	Me	G	V	S	D	L	Ma	Me	G	V	S	D	L	Ma	Me	G	V	S	D	L	Ma	Me	G	V
2020	1	2	3	4	5	6	7	8	9	10	11	12	13	14	15	16	17	18	19	20	21	22	23	24	25	26	27	28	29	30	31
	-	-	-	-	-	-	-	-	-	-	-	-	-	-	-	-	-	-	-	-	-	-	-	-	-	-	-	-	-	-	-

Feb	S	D	L	Ma	Me	G	V	S	D	L	Ma	Me	G	V	S	D	L	Ma	Me	G	V	S	D	L	Ma	Me	G	V	S
2020	1	2	3	4	5	6	7	8	9	10	11	12	13	14	15	16	17	18	19	20	21	22	23	24	25	26	27	28	29
	-	-	-	-	-	-	-	-	-	-	-	-	-	-	-	-	-	-	-	-	-	-	-	-	-	-	-	-	-

Calendario delle disponibilità - da : febbraio 2020

Mar	D	L	Ma	Me	G	V	S	D	L	Ma	Me	G	V	S	D	L	Ma	Me	G	V	S	D	L	Ma							
2020	1	2	3	4	5	6	7	8	9	10	11	12	13	14	15	16	17	18	19	20	21	22	23	24	25	26	27	28	29	30	31
-	-	-	-	-	-	-	-	-	-	-	-	-	-	-	-	-	-	-	-	-	-	-	-	-	-	-	-	-	-	-	

Apr	Me	G	V	S	D	L	Ma	Me	G	V	S	D	L	Ma	Me	G	V	S	D	L	Ma	Me	G							
2020	1	2	3	4	5	6	7	8	9	10	11	12	13	14	15	16	17	18	19	20	21	22	23	24	25	26	27	28	29	30
-	-	-	-	-	-	-	-	-	-	-	-	-	-	-	-	-	-	-	-	-	-	-	-	-	-	-	-	-	-	-

[Mese : Seguento >>](#)

Tariffe di affitto - Agriturismo - Capanna di Charme - da 2 a 4 Persona(e)

Tariffe	Nocte	Week-end	Settimana	2 settimane	Mese
■ Media stagione	-	-	€1000	-	-
■ Alta stagione	-	-	€1800	-	-

[Prenotare](#)

Condizioni di prenotazione

• Prenotazione

→ Pagamento al momento della prenotazione :
30% dell'importo dell'affitto
→ Pagamento del saldo :
alla consegna delle chiavi

• Affitti

→ Spese comprese
→ Tassa di soggiorno inclusa
→ Spesa per le pulizie alla partenza non inclusa : €100

[▶ Prenotare](#)

[▶ Contattare il proprietario](#)

Modalità di pagamento ammesse

• Bonifico bancario • Assegno bancario • PayPal • Contanti

Contattate direttamente i proprietari

www.iha.it
Nr. annuncio
5703
>> Prenotare <<

Contatti

Lingue parlate 