

Agriturismo Bizau "Ferienhaus Bregenzerwald"



Agriturismo - Chalet di Montagna di Charme, divisorio(i), al piano terra, entrata individuale, in un(a) Proprietà privata

Ambito : romantico, riposante

Capacità : 6 persona(e)

Camera(e) : 2

Stanza(e) : 2

Bizau - Vorarlberg

Austria

Prenotazione : +43 (0) 664 2147 274 (Austria)

Nr. annuncio 5790

www.iha.it



>> CASE VACANZE

DA PRIVATO A PRIVATO

Agriturismo



Agriturismo - Chalet di Montagna di Charme, divisorio(i), al piano terra, entrata individuale, in un(a) Proprietà privata

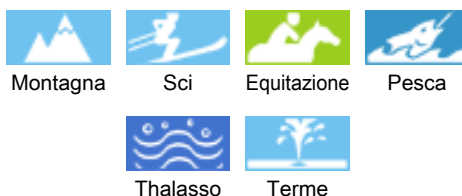
- Ideale per famiglia, coppia
- Vista : panoramico, accessibile, montagna, campagna, foresta, illuminazione notturna
- Ambito : romantico, riposante
- Esposizione : Sud

Gli extra

- Parcheggio :
Parcheggio non coperto : 3 sul terreno.
- Agevolazioni :
Armadio per gli sci
- Attrezzature bambino :
Seggiolone



Ambiente & localizzazione



Tempo libero

- Attività tempo libero a meno di 20 km / 12 miglia :

Sci alpino, sci di fondo, sci fuori pista, ski trekking, Sci a tallone libero, snowboard, slitta (pista), pattini da ghiaccio, luogo per bagnarsi, golf, tennis, percorso, escursione, climbing, arrampicata su roccia, percorso per mountain bike, aquilone, paracadutismo, deltaplano, parapendio, aerostato, aliante (club), passeggiata in calesse, passeggiata a cavallo

- Assistenza :

Scuola di sci, giardino delle nevi per bambini, scuola di tennis, scuola di equitazione

- Attrazioni e relax :

Bar/pub, ristorante, cinema, parco e giardino, centro storico, antichità & anticaglie, bagni naturali, terme, centro di talassoterapia, sauna, bagno turco, centro benessere, centro di bellezza, Bio farm

Ambiente

- Località :

Piste di sci 7,5km
Ski lifts 7,5km
Piscina riscaldata 4km
Piscina pubblica 4km
Campo da tennis pubblico 4km
Percorso di golf 18 buche 20km
Base aeronautica >50km
Punto di windsurf 30km
Centro nautico 30km
Cascata 5km
Fiume 1km
Lago 30km
Foresta <50m
Massiccio montuoso 500m
Marina 30km

- Comodità :

Villaggio centro 2km
Fermata/stazionamento bus 1,5km
Bus navetta piste di sci 1,5km
Noleggio biciclette/mountain bike 2km
Noleggio attrezzatura di sci 1km
Panetteria 2km
Negozi tipici 2km
Supermercato 4km
Salone di coiffure 4km
Ufficio postale 2km
Banca 2km
Distributore automatico di biglietti 2km
Farmacia 4km
Medico 4km

Infermiera 2km
Ospedale 30km
Ambulatorio 4km





Interno

- **Capacità di ospitalità :**
6 persona(e) (5 adulti, 1 bambini)
- **Superficie abitabile :**
120m²
- **Disposizione interna :**
2 stanza(e), 2 camera(e), angolo notte, 1 bagno(i), 1 WC, soggiorno 25m², cucina indipendente, angolo cottura, salone con televisore, biblioteca, cantina, veranda, loggia
- **Posto(i) letto(i) :**
2 letto(i) matrimoniale(i), 1 letto (i) bambino, 2 possibilità letto(i) supplementare(i)
- **Confort :**
Camino, TV, sistema hi-fi, collezione di libri, cavo/satellite, wifi, armadietto, asciugacapelli, riscaldamento elettrico, stufa a legna, stufa svedese, abbaino, tende, doppio vetro
- **Attrezzatura domestica :**
Stoviglie/posate, utensili e batteria da cucina, caffettiera, caffettiera elettrica, macchina per il caffè espresso, bollitore elettrico, tostiera, spremiagrumi, cucina elettrica, piastra di cottura elettrica, forno, cappa aspirante, frigorifero, congelatore, lavastoviglie, lavatrice, aspirapolvere

Esterno

- **Superficie del terreno :**
200m²
- **Sistemazione esterna :**
Terrazzo 30m², terrazzo coperto 15m²
- **Ambito esterno :**
Giardino 200m², prato inglese 150m², bosco 1 ha
- **Attrezzature esterne :**
Barbecue, tavolo da giardino, 4 sedia(e) da giardino, ombrellone, 4 sedia sdraio



Servizi

- **Biancheria :**
Lenzuola (1 volte/settimana), Biancheria da toilette (1 volte/settimana), Coperta(e) (1 volte/settimana), Piumino(i) (1 volte/settimana), Cuscino(i) (1 volte/settimana)
- **Casa :**
Pulizia alla partenza supplemento (+€85), Manutenzione giardino/piscina (1 volte/settimana), Snevamento (1 volte/settimana), Parcheggio

Informazioni utili

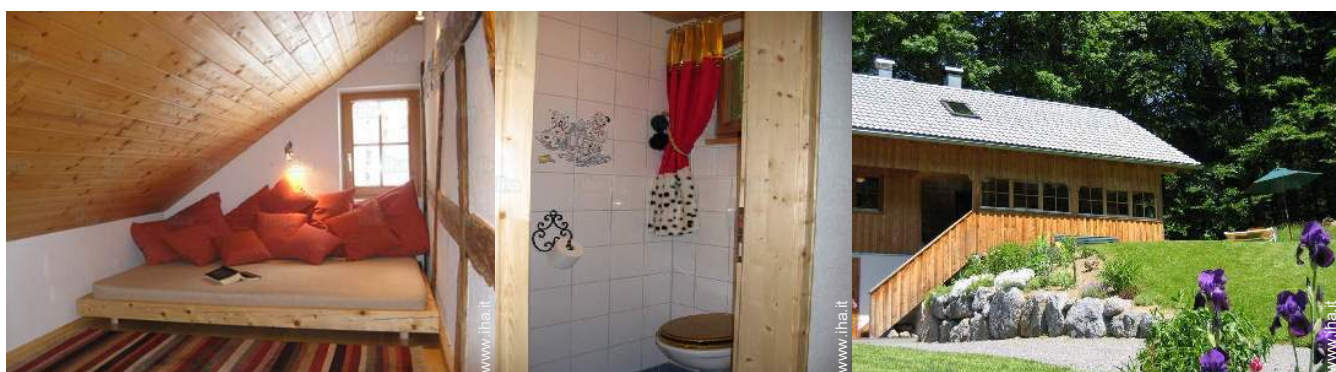
- **Informazioni utili**
Bambini benvenuti
Animali ammessi
Presenza sul posto : animali 'selvaggi'
Affitto non fumatori, copertura telefonia mobile, trasporto personale consigliabile
Acqua : calda/fredda
Tensione elettrica : 220-240V / 50Hz
Alimentazione elettrica : conduttura



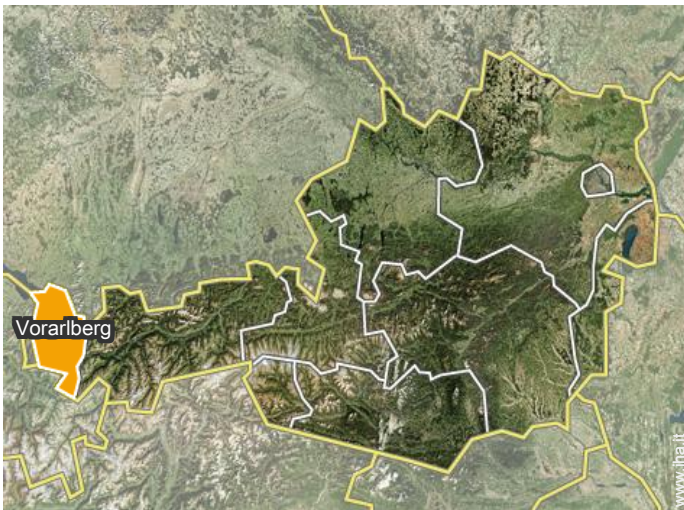
Album fotografico - 1



Album fotografico - 2



Localizzazione



Localizzazione & Accesso






Coordinate GPS in gradi, minuti, secondi: Latitudine 47°22'14"N - Longitudine 9° 57'7"E ([Abitazione](#))

Indirizzo

→ Hüttbühel 232
6874 Bizau

- Bregenz : (34km)
- Dornbirn : (25km)

Contatti

Lingue parlate   

Agriturismo Vorarlberg - Bizau "Ferienhaus Bregenzerwald"

Calendario delle disponibilità - da : maggio 2019

Mag	Me	G	V	S	D	L	Ma	Me	G	V	S	D	L	Ma	Me	G	V	S	D	L	Ma	Me	G	V							
2019	1	2	3	4	5	6	7	8	9	10	11	12	13	14	15	16	17	18	19	20	21	22	23	24	25	26	27	28	29	30	31

Giu	S	D	L	Ma	Me	G	V	S	D	L	Ma	Me	G	V	S	D	L	Ma	Me	G	V	S	D							
2019	1	2	3	4	5	6	7	8	9	10	11	12	13	14	15	16	17	18	19	20	21	22	23	24	25	26	27	28	29	30
	-	-	-	-	-	-	-	-	-	-	-	-	-	-	-	-	-	-	-	-	-	-	-	-	-	-	-	-	-	-

Lug	L	Ma	Me	G	V	S	D	L	Ma	Me	G	V	S	D	L	Ma	Me	G	V	S	D	L	Ma	Me							
2019	1	2	3	4	5	6	7	8	9	10	11	12	13	14	15	16	17	18	19	20	21	22	23	24	25	26	27	28	29	30	31
	-	-	-	-	-	-	-	-	-	-	-	-	-	-	-	-	-	-	-	-	-	-	-	-	-	-	-	-	-	-	

Ago	G	V	S	D	L	Ma	Me	G	V	S	D	L	Ma	Me	G	V	S	D	L	Ma	Me	G	V	S							
2019	1	2	3	4	5	6	7	8	9	10	11	12	13	14	15	16	17	18	19	20	21	22	23	24	25	26	27	28	29	30	31
	-	-	-	-	-	-	-	-	-	-	-	-	-	-	-	-	-	-	-	-	-	-	-	-	-	-	-	-	-	-	

Set	D	L	Ma	Me	G	V	S	D	L	Ma	Me	G	V	S	D	L	Ma	Me	G	V	S	D	L							
2019	1	2	3	4	5	6	7	8	9	10	11	12	13	14	15	16	17	18	19	20	21	22	23	24	25	26	27	28	29	30
	-	-	-	-	-	-	-	-	-	-	-	-	-	-	-	-	-	-	-	-	-	-	-	-	-	-	-	-	-	-

Ott	Ma	Me	G	V	S	D	L	Ma	Me	G	V	S	D	L	Ma	Me	G	V	S	D	L	Ma	Me	G							
2019	1	2	3	4	5	6	7	8	9	10	11	12	13	14	15	16	17	18	19	20	21	22	23	24	25	26	27	28	29	30	31
	-	-	-	-	-	-	-	-	-	-	-	-	-	-	-	-	-	-	-	-	-	-	-	-	-	-	-	-	-	-	

Nov	V	S	D	L	Ma	Me	G	V	S	D	L	Ma	Me	G	V	S	D	L	Ma	Me	G	V	S							
2019	1	2	3	4	5	6	7	8	9	10	11	12	13	14	15	16	17	18	19	20	21	22	23	24	25	26	27	28	29	30
	-	-	-	-	-	-	-	-	-	-	-	-	-	-	-	-	-	-	-	-	-	-	-	-	-	-	-	-	-	-

Dic	D	L	Ma	Me	G	V	S	D	L	Ma	Me	G	V	S	D	L	Ma	Me	G	V	S	D	L	Ma							
2019	1	2	3	4	5	6	7	8	9	10	11	12	13	14	15	16	17	18	19	20	21	22	23	24	25	26	27	28	29	30	31
	-	-	-	-	-	-	-	-	-	-	-	-	-	-	-	-	-	-	-	-	-	-	-	-	-	-	-	-	-	-	

Gen	Me	G	V	S	D	L	Ma	Me	G	V	S	D	L	Ma	Me	G	V	S	D	L	Ma	Me	G	V							
2020	1	2	3	4	5	6	7	8	9	10	11	12	13	14	15	16	17	18	19	20	21	22	23	24	25	26	27	28	29	30	31
	-	-	-	-	-	-	-	-	-	-	-	-	-	-	-	-	-	-	-	-	-	-	-	-	-	-	-	-	-	-	

Feb	S	D	L	Ma	Me	G	V	S	D	L	Ma	Me	G	V	S	D	L	Ma	Me	G	V	S							
2020	1	2	3	4	5	6	7	8	9	10	11	12	13	14	15	16	17	18	19	20	21	22	23	24	25	26	27	28	29
	-	-	-	-	-	-	-	-	-	-	-	-	-	-	-	-	-	-	-	-	-	-	-	-	-	-	-	-	-

Calendario delle disponibilità - da : febbraio 2020

Mar	D	L	Ma	Me	G	V	S	D	L	Ma	Me	G	V	S	D	L	Ma	Me	G	V	S	D	L	Ma							
2020	1	2	3	4	5	6	7	8	9	10	11	12	13	14	15	16	17	18	19	20	21	22	23	24	25	26	27	28	29	30	31
-	-	-	-	-	-	-	-	-	-	-	-	-	-	-	-	-	-	-	-	-	-	-	-	-	-	-	-	-	-	-	

Apr	Me	G	V	S	D	L	Ma	Me	G	V	S	D	L	Ma	Me	G	V	S	D	L	Ma	Me	G							
2020	1	2	3	4	5	6	7	8	9	10	11	12	13	14	15	16	17	18	19	20	21	22	23	24	25	26	27	28	29	30
-	-	-	-	-	-	-	-	-	-	-	-	-	-	-	-	-	-	-	-	-	-	-	-	-	-	-	-	-	-	

[Mese : Seguevole >>](#)

Tariffe di affitto - Agriturismo - Chalet di Montagna di Charme - 6 Persona(e)

Tariffe	Notte	Week-end	Settimana	2 settimane	Mese
■ Bassa stagione	-	-	€497 <i>(Sabato)</i>	-	-
■ Media stagione	-	-	€595 <i>(Sabato)</i>	-	-
■ Alta stagione	-	-	€799 <i>(Sabato)</i>	-	-
■ Periodo promozionale	-	-	€649	-	-

(Giorno di arrivo)

[Prenotare](#)

Condizioni di prenotazione

• Prenotazione

→ Pagamento al momento della prenotazione :
40% dell'importo dell'affitto
→ Pagamento del saldo :
alla consegna delle chiavi

• Affitti

→ Spese supplementari
→ Tassa di soggiorno in aggiunta
→ Spesa per le pulizie alla partenza non inclusa : €95
→ Supplemento previsto per :
- bambino
- animali
- letto(i) supplementare(i)

Modalità di pagamento ammesse

• Bonifico bancario • Contanti

Contatti

Lingue parlate

[▶ Prenotare](#)

[▶ Contattare il proprietario](#)

Contattate direttamente i proprietari

www.iha.it
Nr. annuncio
5790
>> Prenotare <<

Nr. annuncio 5790

www.iha.it

