

# Agriturismo Boyer "Gîte St Loup"



Agriturismo - Antica Fattoria,  
individuale, da 1 piano, entrata  
individuale, in un(a) Proprietà

Ambito : calma, sereno

Capacità : da 2 a 6 persona(e)

Camera(e) : 3

Stanza(e) : 5



Meubl  de Tourisme (3 stelle)  
Family Holiday Destinations ( )

Boyer - Sa ne et Loire (71) - Borgogna

Francia

Prenotazione : +33 (0) 3 85 51 05 91 (Francia)

Nr. annuncio 50817

www.ihait



>> CASE VACANZE

DA PRIVATO A PRIVATO

## Agriturismo



Agriturismo - Antica Fattoria, individuale, da 1 piano, entrata individuale, in un(a) Proprietà

- **Ideale per coppia con bambino, grandi famiglie**
- **Vista** : nessuna costruzione davanti/di fronte, campagna, giardino/parco, villaggio
- **Ambito** : calma, sereno
- **Esposizione** : Sud

## Gli extra

- **Parcheggio** :  
Parcheggio coperto : spazio individuale chiuso. Parcheggio non coperto : 3 sul terreno.
- **Attrezzature bambino** :  
Seggiolone, bagnetto bambino



## Ambiente & localizzazione



Campagna Equitazione Pesca

### Tempo libero

- **Attività tempo libero a meno di 20 km / 12 miglia** :

Luogo per bagnarsi, Pedalò, tennis, pony club, passeggiata a cavallo, campo di bocce

- **Attrazioni e relax** :

Ristorante, cinema, Bio farm

### Ambiente

- **Località** :

Piscina pubblica 4km  
Campo da tennis pubblico 4km  
Fiume 3km  
Specchio d'acqua 7,5km

- **Comodità** :

Noleggio biciclette/mountain bike 4km  
Panetteria 4km  
Negozi tipici 3km  
Supermercato 3km  
Ufficio postale 4km  
Banca 4km  
Distributore automatico di biglietti 4km  
Farmacia 4km  
Medico 4km  
Ospedale 25km



camera dei bambini



stanza degli ospiti



stanza degli ospiti

## Interno

- **Capacità di ospitalità :**

da 2 a 6 persona(e) (6 adulti)

- **Superficie abitabile :**

150m<sup>2</sup>

- **Disposizione interna :**

5 stanza(e), 3 camera(e), 3 doccia, 3 WC, soggiorno 40m<sup>2</sup>, salone 25m<sup>2</sup>, cucina in stile americano, salone con televisore, biblioteca

- **Posto(i) letto(i) :**

1 letto(i) king-size(s), 1 letto(i) queen-size(s), 2 letto(i) singolo(i)

- **Confort :**

TV, lettore DVD, presa per antenna tv, accesso internet, wifi, armadio, scalda asciugamani, riscaldamento elettrico

- **Attrezzatura domestica :**

Stoviglie/posate, caffettiera, caffettiera elettrica, bollitore elettrico, tostiera, spremiagrumi, robot da cucina, piastra di cottura elettrica, forno, cappa aspirante, frigorifero, congelatore, macchina del ghiaccio, lavastoviglie, lavatrice, ferro da stiro, asse da stiro

## Esterno

- **Superficie del terreno :**

1500m<sup>2</sup>

- **Ambito esterno :**

Cortile privato, terreno chiuso, prato inglese 800m<sup>2</sup>, ruscello

- **Attrezzature esterne :**

Barbecue, tavolo da giardino, 12 sedia(e) da giardino, 3 chaise(s) longue(s)



camera principale

## Servizi

- **Biancheria :**

Lenzuola, Biancheria da toilette (1 volte/settimana), Biancheria da casa (1 volte/settimana), Coperta(e), Cuscino(i)

- **Casa :**

Pulizia alla partenza supplemento (+€50), Parcheggio

## Informazioni utili

- **Informazioni utili**

Bambini benvenuti  
Animali non ammessi  
Affitto non fumatori, copertura telefonia mobile  
Acqua : calda/fredda  
Tensione elettrica : 220-240V / 50Hz  
Alimentazione elettrica : condotta



vista dal giardino/parco

Album fotografico - 1



stanza degli ospiti



camera dei bambini



stanza degli ospiti



vista dal giardino/parco

Album fotografico - 2



camera principale



Disposizione interna



angolo cottura



soggiorno



doccia

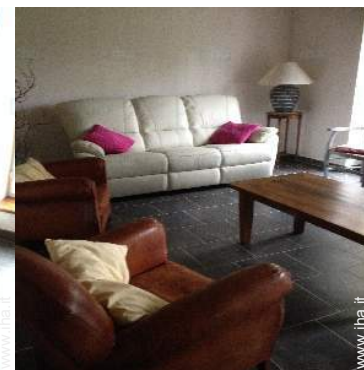
doccia



vista dalla camera



salone con televisore

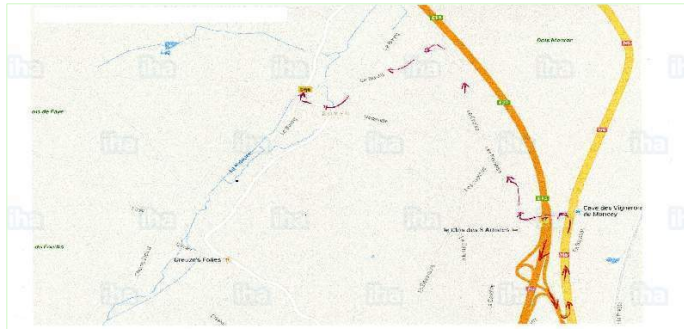


sistemazione interna



vista sul villaggio

### Cartina stradale



TAKEN OUT Freeway A6 to Tournus  
→ CHALON SUR SAÔNE R N 6  
in front of "CAVE COOPÉRATIVE de MANCEY" turn left  
→ BOYER take the Road as indicated on the map  
in the center of Boyer turn Right after "death monument"  
the Gîte is at 50m on the Road to "Fontaine St Loup"

### Localizzazione & Accesso



Coordinate GPS in gradi, minuti, secondi: Latitudine 46° 35'32"N - Longitudine 4°53'5"E (Abitazione)

#### Indirizzo

→ 64 chemin de la Fontaine st Loup  
71700 Boyer

#### • Autostrada (uscita) A6

→ Tournus, Saône et Loire, Borgogna,  
Francia  
→ Distanza : 4km  
→ Tempo : 10'

- Tournus : (5km)
- Chalon sur Saône : (29km)
- Mâcon : (42km)

### Contatti

Lingue parlate



Localizzazione



Calendario delle disponibilità - da : settembre 2018

Set	S	D	L	Ma	Me	G	V	S	D	L	Ma	Me	G	V	S	D	L	Ma	Me	G	V	S	D	L	Ma	Me	G	V	S	D	
2018	1	2	3	4	5	6	7	8	9	10	11	12	13	14	15	16	17	18	19	20	21	22	23	24	25	26	27	28	29	30	

Ott	L	Ma	Me	G	V	S	D	L	Ma	Me	G	V	S	D	L	Ma	Me	G	V	S	D	L	Ma	Me	G	V	S	D	L	Ma	Me
2018	1	2	3	4	5	6	7	8	9	10	11	12	13	14	15	16	17	18	19	20	21	22	23	24	25	26	27	28	29	30	31
	-	-	-	-	-	-	-	-	-	-	-	-	-	-	-	-	-	-	-	-	-	-	-	-	-	-	-	-	-	-	-

Nov	G	V	S	D	L	Ma	Me	G	V	S	D	L	Ma	Me	G	V	S	D	L	Ma	Me	G	V	S	D	L	Ma	Me	G	V
2018	1	2	3	4	5	6	7	8	9	10	11	12	13	14	15	16	17	18	19	20	21	22	23	24	25	26	27	28	29	30
	-	-	-	-	-	-	-	-	-	-	-	-	-	-	-	-	-	-	-	-	-	-	-	-	-	-	-	-	-	-

Dic	S	D	L	Ma	Me	G	V	S	D	L	Ma	Me	G	V	S	D	L	Ma	Me	G	V	S	D	L	Ma	Me	G	V	S	D	L
2018	1	2	3	4	5	6	7	8	9	10	11	12	13	14	15	16	17	18	19	20	21	22	23	24	25	26	27	28	29	30	31
	-	-	-	-	-	-	-	-	-	-	-	-	-	-	-	-	-	-	-	-	-	-	-	-	-	-	-	-	-	-	-

Gen	Ma	Me	G	V	S	D	L	Ma	Me	G	V	S	D	L	Ma	Me	G	V	S	D	L	Ma	Me	G	V	S	D	L	Ma	Me	G
2019	1	2	3	4	5	6	7	8	9	10	11	12	13	14	15	16	17	18	19	20	21	22	23	24	25	26	27	28	29	30	31
	-	-	-	-	-	-	-	-	-	-	-	-	-	-	-	-	-	-	-	-	-	-	-	-	-	-	-	-	-	-	-

Feb	V	S	D	L	Ma	Me	G	V	S	D	L	Ma	Me	G	V	S	D	L	Ma	Me	G	V	S	D	L	Ma	Me	G
2019	1	2	3	4	5	6	7	8	9	10	11	12	13	14	15	16	17	18	19	20	21	22	23	24	25	26	27	28
	-	-	-	-	-	-	-	-	-	-	-	-	-	-	-	-	-	-	-	-	-	-	-	-	-	-	-	-

Mar	V	S	D	L	Ma	Me	G	V	S	D	L	Ma	Me	G	V	S	D	L	Ma	Me	G	V	S	D	L	Ma	Me	G	V	S	D
2019	1	2	3	4	5	6	7	8	9	10	11	12	13	14	15	16	17	18	19	20	21	22	23	24	25	26	27	28	29	30	31
	-	-	-	-	-	-	-	-	-	-	-	-	-	-	-	-	-	-	-	-	-	-	-	-	-	-	-	-	-	-	-

Apr	L	Ma	Me	G	V	S	D	L	Ma	Me	G	V	S	D	L	Ma	Me	G	V	S	D	L	Ma	Me	G	V	S	D	L	Ma
2019	1	2	3	4	5	6	7	8	9	10	11	12	13	14	15	16	17	18	19	20	21	22	23	24	25	26	27	28	29	30
	-	-	-	-	-	-	-	-	-	-	-	-	-	-	-	-	-	-	-	-	-	-	-	-	-	-	-	-	-	-

Mag	Me	G	V	S	D	L	Ma	Me	G	V	S	D	L	Ma	Me	G	V	S	D	L	Ma	Me	G	V	S	D	L	Ma	Me	G	V
2019	1	2	3	4	5	6	7	8	9	10	11	12	13	14	15	16	17	18	19	20	21	22	23	24	25	26	27	28	29	30	31
	-	-	-	-	-	-	-	-	-	-	-	-	-	-	-	-	-	-	-	-	-	-	-	-	-	-	-	-	-	-	-

Giu	S	D	L	Ma	Me	G	V	S	D	L	Ma	Me	G	V	S	D	L	Ma	Me	G	V	S	D	L	Ma	Me	G	V	S	D
2019	1	2	3	4	5	6	7	8	9	10	11	12	13	14	15	16	17	18	19	20	21	22	23	24	25	26	27	28	29	30
	-	-	-	-	-	-	-	-	-	-	-	-	-	-	-	-	-	-	-	-	-	-	-	-	-	-	-	-	-	-

Prenotato
  Media stagione
  Bassa stagione



Calendario delle disponibilità - da : giugno 2019

Lug	L	Ma	Me	G	V	S	D	L	Ma	Me	G	V	S	D	L	Ma	Me	G	V	S	D	L	Ma	Me	G	V	S	D	L	Ma	Me
2019	1	2	3	4	5	6	7	8	9	10	11	12	13	14	15	16	17	18	19	20	21	22	23	24	25	26	27	28	29	30	31
	-	-	-	-	-	-	-	-	-	-	-	-	-	-	-	-	-	-	-	-	-	-	-	-	-	-	-	-	-	-	-

Ago	G	V	S	D	L	Ma	Me	G	V	S	D	L	Ma	Me	G	V	S	D	L	Ma	Me	G	V	S	D	L	Ma	Me	G	V	S
2019	1	2	3	4	5	6	7	8	9	10	11	12	13	14	15	16	17	18	19	20	21	22	23	24	25	26	27	28	29	30	31
	-	-	-	-	-	-	-	-	-	-	-	-	-	-	-	-	-	-	-	-	-	-	-	-	-	-	-	-	-	-	-



Prenotato



Media stagione



Bassa stagione

[Mese : Seguinte >>](#)

Tariffe di affitto - Agriturismo - Antica Fattoria - da 2 a 6 Persona(e)

Tariffe	Nocte	Week-end	Settimana	2 settimane	Mese
Bassa stagione	€300 > 3	-	€500	-	-
Media stagione	€350 > 3	-	€550	-	-
Alta stagione	€450 > 3	-	€600	-	-

> Minimo Nocte

[Prenotare](#)

Condizioni di prenotazione

• Prenotazione

→ Pagamento al momento della prenotazione :

25% dell'importo dell'affitto

→ Pagamento del saldo :

alla consegna delle chiavi

• Affitti

→ Tassa di soggiorno in aggiunta

→ Spesa per le pulizie alla partenza non inclusa : €50

[▶ Prenotare](#)

[▶ Contattare il proprietario](#)

Modalità di pagamento ammesse

• Assegno bancario • PayPal • Contanti

Contattate direttamente i proprietari

[www.iha.it](http://www.iha.it)  
Nr. annuncio  
50817  
[>> Prenotare <<](#)

Contatti

Lingue parlate  