

# Agriturismo Capelas "Casas do Monte"

Splendida vista del mare, Costa e montagna. Ideale per il riposo.



Agriturismo - Casa Signorile,  
individuale, da 2 piani, entrata individuale,  
in un(a) Zona residenziale signorile

Ambito : antico, adeguato al riposo

Capacità : da 1 a 14 persona(e)

Camera(e) : 8



Soggiorni a tema  
San Valentino

Capelas - Isola di São Miguel - Gruppo Orientale  
Azzorre

Nr. annuncio 76172

[www.iha.it](http://www.iha.it)



>> CASE VACANZE

DA PRIVATO A PRIVATO

### Agriturismo



Agriturismo - Casa Signorile, individuale, da 2 piani, entrata individuale, in un(a) Zona residenziale signorile

● **Ideale per più famiglie, luna di miele**

● **Vista :** panoramico, nessuna costruzione davanti/di fronte, mare/oceano, montagna, campagna, piscina

● **Ambito :** antico, adeguato al riposo

● **Esposizione :** Est

" La soleggiata casa di Manor – è costruita in una grande fattoria di prodotti lattiero-caseari, che appartiene alla stessa famiglia dal XVI secolo, insieme ad altri edifici che sono state ristrutturare da fabbricati agricoli alle case per i turisti, pur conservando il loro fascino originale. Le case sono in mezzo a dei giardini, sono più piacevole e confortevole, con completa privacy, e gli ospiti possono gustare una piscina con una vista spettacolare sul mare, la North Shore incontaminate dell'isola. La vista mozzafiata è una delle più belle e piacevoli di tutta l'isola. Gli ospiti saranno in grado di godere non solo la vista sul mare, ma anche di montagne e il sorgere del sole. Oltre alla casa principale, l'inclusione di casa: Casa Lareira ("camino casa") con tre camere da letto, ognuna con proprio bagno privato, una sala soggiorno con caminetto, cucina e terrazzo; Casa Pombal, con due camere da letto, uno dei quali in un soppalco, un bagno, un comune soggiorno con un forget e una cucina open-space e un balcone con accesso diretto al giardino e alla piscina; Casa Granel, a sua volta, è una casa piccola, accogliente, con una camera da letto, un bagno, un soggiorno con angolo cottura e una terrazza con vista piscina, mare, costa nord e montagna. Casa da Vinha, uno studio, una camera con un letto matrimoniale, bagno e una piccola cucina, la casa si trova di fronte alla piscina, giardino e splendide viste "

### Gli extra

● **Piscina :**

Piscina privata, rettangolare, sistema di

illuminazione, accesso tramite scale, accesso tramite scaletta, doccia esterna (aperta da '12 gennaio' al '12 gennaio')

● **Parcheggio :**

Parcheggio non coperto

● **Agevolazioni :**

Cabina abbronzante

● **Attrezzature bambino :**

Seggiolone, bagnetto bambino, vasino, passeggino

### Ambiente & localizzazione



Campagna



Equitazione



Pesca

" La proprietà si trova a 16 km dall'aeroporto e da Ponta Delgada e il porto turistico e il lungomare; 10 km dal campo da Golf Batalha; 16 km dal Club di paese equitazione "Associacao Equestre"; Hotel è a 4km dal centro delle piscine naturale oceano di Capelas, con il suo porto di pesca dove i marinai avrebbero portato le balene. La proprietà dista 20 km lontano da Caldeira Velha e relativa molla calda, in strada del Lago di fuoco e, infine, 20 km dalla città di sette incredibile e magico lago (Lagoa das Sete Cidades). "

#### Tempo libero

● **Attività tempo libero a meno di 20 km / 12 miglia :**

Luogo per bagnarsi, immersione, immersione subacqua, immersione con scafandro, sci nautico, jet ski, surf, windsurf, vela, kite surf, canoa-kayak, golf, tennis, scuola di equitazione, percorso, percorso costiero/forestale, escursione, arrampicata su roccia, paracadute ascensionale, deltaplano, parapendio, escursione in barca, passeggiata in calesse, passeggiata a cavallo, rollers/pattini a rotelle (circuit), skate board (rampa), paintball, pesca, pesca in alto mare, pesca con lenza

#### Ambiente

● **Località :**

Spiaggia 15km

Spiaggia rocciosa

Piscina pubblica 15km

Percorso di golf 18 buche 20km

Cascata 20km



Piscina



Piscina



Piscina

## Interno

- **Capacità di ospitalità :**

da 1 a 14 persona(e) (14 adulti)

- **Superficie abitabile :**

400m<sup>2</sup>

- **Disposizione interna :**

8 camera(e), 6 bagno(i), 6 doccia, 6 WC, soggiorno, cucina indipendente, sala da pranzo, angolo cottura, mezzanino, salone con televisore, cabina armadio, lavanderia, veranda

- **Posto(i) letto(i) :**

4 letto(i) matrimoniale(i), 7 letto(i) singolo(i), 3 letto (i) bambino, 2 possibilità letto(i) supplementare(i)

- **Confort :**

Camino, TV, presa per antenna tv, telefono, cavo/satellite, accesso internet, wifi, armadio, armadietto, guardaroba, asciugacapelli, scaldia asciugamani, zanzariera per finestre, ventilatore, riscaldamento elettrico, stufa svedese, tende, serrande avvolgibili, allarme antincendio

- **Attrezzatura domestica :**

Stoviglie/posate, utensili e batteria da cucina, caffettiera, caffettiera elettrica, bollitore elettrico, tostiera, spremiagrumi, apparecchio per la fonduta, cucina elettrica, piastra di cottura elettrica, forno, forno microonde, cappa aspirante, frigorifero, congelatore, lavatrice, asciugatrice, aspirapolvere, ferro da stiro, asse da stiro

## Esterno

- **Superficie del terreno :**

8000m<sup>2</sup>

- **Sistemazione esterna :**

Terrazzo, terrazzo coperto, balcone, solarium, pergola, gazebo

- **Ambito esterno :**

Cortile privato, terreno chiuso, giardino, terreno, prato inglese, parco boscoso, frutteto, orto

- **Attrezzature esterne :**

Barbecue, tavolo da giardino, sedia(e) da giardino, ombrellone, 18 chaise(s) longue(s), 1 amaca(che), doccia esterna



la proprietà

## Servizi

- **Biancheria :**

Lenzuola, Biancheria da toilette, Biancheria da casa, Asciugamano da spiaggia, Coperta (e), Piumino(i), Cuscino(i)

- **Casa :**

Servizio di manutenzione, Pulizia alla partenza, Manutenzione giardino/piscina, Custode/portiere, Parcheggio

- **Personale :**

Personale, Cuoco(chi)/cuoca(che) supplemento, Autista supplemento, Biancheria, Baby sitting supplemento, Massaggio supplemento, Guida supplemento

- **Ristorazione :**

Prima colazione supplemento, Preparazione cesto da pic-nic supplemento

## Informazioni utili

- **Informazioni utili**

Bambini benvenuti  
Animali ammessi a condizioni (informarsi presso il proprietario)  
Presenza sul posto : animali domestici, animali da fattoria  
Copertura telefonia mobile, alcool non permesso  
Acqua : calda/fredda  
Tensione elettrica : 220V / 60Hz  
Alimentazione elettrica : conduttura



Album fotografico - 1



Piscina



Piscina



Piscina



la proprietà

Album fotografico - 2



facciata

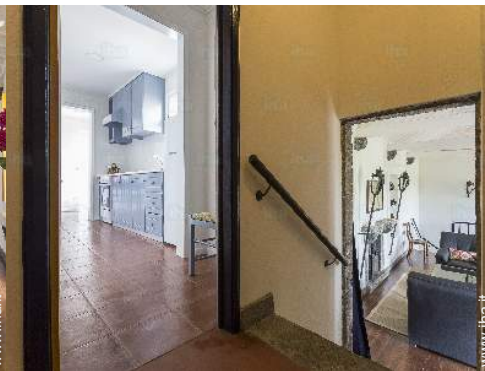


la casa

la casa



soggiorno



cucina



camera



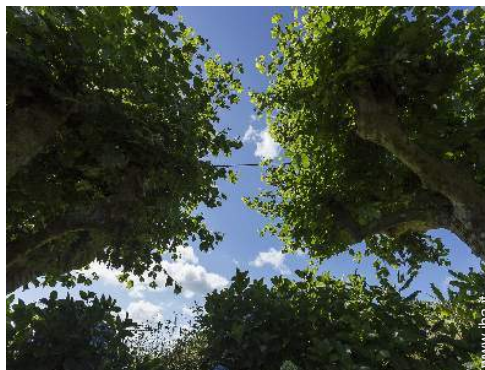
vista dal soggiorno



sistemazione interna



sistemazione interna



giardino

[Soggiorni a tema](#)


San Valentino

## Localizzazione



## Localizzazione & Accesso

“ Da Ponta Delgada Aeroporto prendere la direzione di CAPELAS. Prendere la strada verso Santo Antonio. ”

 Coordinate GPS in gradi, minuti, secondi: Latitudine 37°50'59"N - Longitudine 25°42'12"O (Abitazione)

### Indirizzo

→ Casa do Monte  
Estrada regional  
9545 Capelas

- Capelas : (1,5km)
- Ribeira Grande : (20km)
- Ponta Delgada : (15km)

### • Aeroporto João Paulo II

→ Ponta Delgada, Isola di São Miguel,  
Gruppo Orientale, Azzorre  
→ Distanza : 16km  
→ Tempo : 20'

### • Porto marittimo Ponta Delgada

→ Ponta Delgada, Isola di São Miguel,  
Gruppo Orientale, Azzorre  
→ Distanza : 17km  
→ Tempo : 30'

## Contatti

Lingue parlate 

Calendario delle disponibilità - da : ottobre 2020

Ott	G	V	S	D	L	Ma	Me	G	V	S	D	L	Ma	Me	G	V	S	D	L	Ma	Me	G	V	S	D	L	Ma	Me	G	V	S
2020	1	2	3	4	5	6	7	8	9	10	11	12	13	14	15	16	17	18	19	20	21	22	23	24	25	26	27	28	29	30	31
																											-	-	-	-	-

Nov	D	L	Ma	Me	G	V	S	D	L	Ma	Me	G	V	S	D	L	Ma	Me	G	V	S	D	L	Ma	Me	G	V	S	D	L
2020	1	2	3	4	5	6	7	8	9	10	11	12	13	14	15	16	17	18	19	20	21	22	23	24	25	26	27	28	29	30
	-	-	-	-	-	-	-	-	-	-	-	-	-	-	-	-	-	-	-	-	-	-	-	-	-	-	-	-	-	-

Dic	Ma	Me	G	V	S	D	L	Ma	Me	G	V	S	D	L	Ma	Me	G	V	S	D	L	Ma	Me	G	V	S	D	L	Ma	Me	G
2020	1	2	3	4	5	6	7	8	9	10	11	12	13	14	15	16	17	18	19	20	21	22	23	24	25	26	27	28	29	30	31
	-	-	-	-	-	-	-	-	-	-	-	-	-	-	-	-	-	-	-	-	-	-	-	-	-	-	-	-	-	-	-

Gen	V	S	D	L	Ma	Me	G	V	S	D	L	Ma	Me	G	V	S	D	L	Ma	Me	G	V	S	D	L	Ma	Me	G	V	S	D
2021	1	2	3	4	5	6	7	8	9	10	11	12	13	14	15	16	17	18	19	20	21	22	23	24	25	26	27	28	29	30	31
	-	-	-	-	-	-	-	-	-	-	-	-	-	-	-	-	-	-	-	-	-	-	-	-	-	-	-	-	-	-	-

Feb	L	Ma	Me	G	V	S	D	L	Ma	Me	G	V	S	D	L	Ma	Me	G	V	S	D							
2021	1	2	3	4	5	6	7	8	9	10	11	12	13	14	15	16	17	18	19	20	21	22	23	24	25	26	27	28
	-	-	-	-	-	-	-	-	-	-	-	-	-	-	-	-	-	-	-	-	-	-	-	-	-	-	-	-

Mar	L	Ma	Me	G	V	S	D	L	Ma	Me	G	V	S	D	L	Ma	Me	G	V	S	D	L	Ma	Me	G	V	S	D	L	Ma	Me
2021	1	2	3	4	5	6	7	8	9	10	11	12	13	14	15	16	17	18	19	20	21	22	23	24	25	26	27	28	29	30	31
	-	-	-	-	-	-	-	-	-	-	-	-	-	-	-	-	-	-	-	-	-	-	-	-	-	-	-	-	-	-	-

Apr	G	V	S	D	L	Ma	Me	G	V	S	D	L	Ma	Me	G	V	S	D	L	Ma	Me	G	V	S	D	L	Ma	Me	G	V
2021	1	2	3	4	5	6	7	8	9	10	11	12	13	14	15	16	17	18	19	20	21	22	23	24	25	26	27	28	29	30
	-	-	-	-	-	-	-	-	-	-	-	-	-	-	-	-	-	-	-	-	-	-	-	-	-	-	-	-	-	-

Mag	S	D	L	Ma	Me	G	V	S	D	L	Ma	Me	G	V	S	D	L	Ma	Me	G	V	S	D	L	Ma	Me	G	V	S	D	L
2021	1	2	3	4	5	6	7	8	9	10	11	12	13	14	15	16	17	18	19	20	21	22	23	24	25	26	27	28	29	30	31
	-	-	-	-	-	-	-	-	-	-	-	-	-	-	-	-	-	-	-	-	-	-	-	-	-	-	-	-	-	-	-

Giu	Ma	Me	G	V	S	D	L	Ma	Me	G	V	S	D	L	Ma	Me	G	V	S	D	L	Ma	Me	G	V	S	D	L	Ma	Me
2021	1	2	3	4	5	6	7	8	9	10	11	12	13	14	15	16	17	18	19	20	21	22	23	24	25	26	27	28	29	30
	-	-	-	-	-	-	-	-	-	-	-	-	-	-	-	-	-	-	-	-	-	-	-	-	-	-	-	-	-	-

Lug	G	V	S	D	L	Ma	Me	G	V	S	D	L	Ma	Me	G	V	S	D	L	Ma	Me	G	V	S	D	L	Ma	Me	G	V	S
2021	1	2	3	4	5	6	7	8	9	10	11	12	13	14	15	16	17	18	19	20	21	22	23	24	25	26	27	28	29	30	31
	-	-	-	-	-	-	-	-	-	-	-	-	-	-	-	-	-	-	-	-	-	-	-	-	-	-	-	-	-	-	



Calendario delle disponibilità - da : luglio 2021

Ago	D	L	Ma	Me	G	V	S	D	L	Ma	Me	G	V	S	D	L	Ma	Me	G	V	S	D	L	Ma							
2021	1	2	3	4	5	6	7	8	9	10	11	12	13	14	15	16	17	18	19	20	21	22	23	24	25	26	27	28	29	30	31
	-	-	-	-	-	-	-	-	-	-	-	-	-	-	-	-	-	-	-	-	-	-	-	-	-	-	-	-	-		

Set	Me	G	V	S	D	L	Ma	Me	G	V	S	D	L	Ma	Me	G	V	S	D	L	Ma	Me	G							
2021	1	2	3	4	5	6	7	8	9	10	11	12	13	14	15	16	17	18	19	20	21	22	23	24	25	26	27	28	29	30
	-	-	-	-	-	-	-	-	-	-	-	-	-	-	-	-	-	-	-	-	-	-	-	-	-	-	-	-	-	

[Mese : Seguevole >>](#)

Tariffe di affitto - Agriturismo - Casa Signorile - da 1 a 14 Persona(e)

Tariffe	Nocte	Week-end	Settimana	2 settimane	Mese
<span style="color: blue;">■</span> Media stagione	€100	-	-	-	-
<span style="color: orange;">■</span> Alta stagione	€180	-	-	-	-

[Prenotare](#)

Condizioni di prenotazione

• Prenotazione

- Pagamento al momento della prenotazione : 30% dell'importo dell'affitto
- Pagamento del saldo : 2 settimane prima del soggiorno

• Affitti

- Spese comprese
- Tassa di soggiorno inclusa
- Spesa per le pulizie alla partenza inclusa
- Supplemento previsto per :  
- letto(i) supplementare(i)

[▶ Prenotare](#)

[▶ Contattare il proprietario](#)

Contattate direttamente i proprietari

[www.iha.it](http://www.iha.it)  
Nr. annuncio  
76172  
[>> Prenotare <<](#)

Contatti

Lingue parlate 