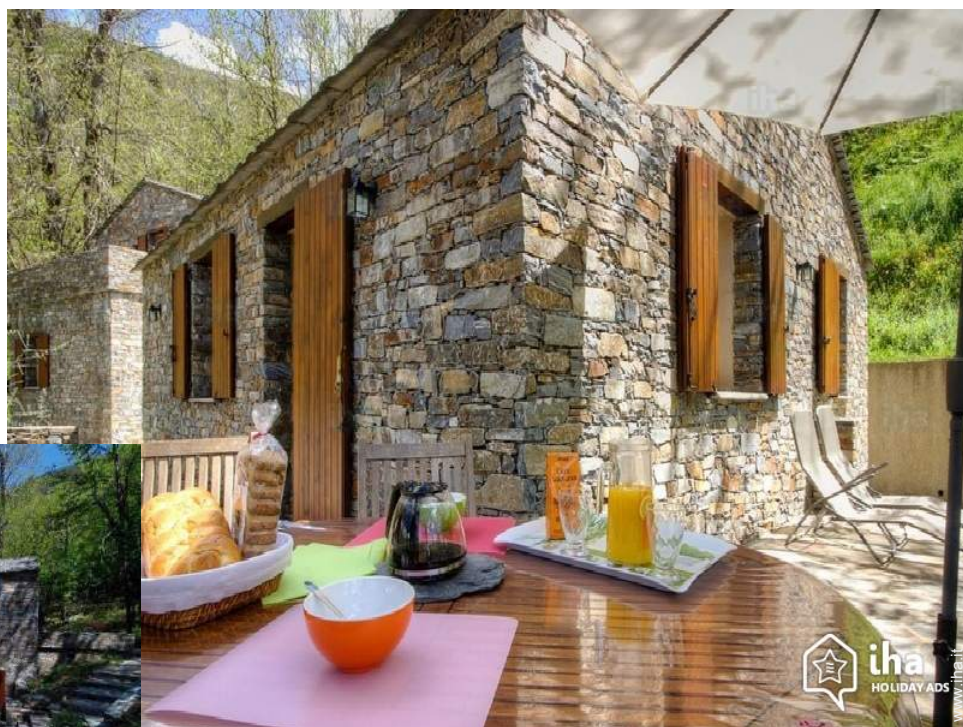


# Agriturismo Castagniccia "Les Gîtes de Casabianca"

Nel cuore di un bellissimo bosco di castagni, le case di pietra di Marie-Paule e Jean-François sono parte di un paesaggio idilliaco. A 30 minuti dal mare e ai piedi delle belle escursioni per scoprire.



Agriturismo - Casa Tipica, individuale, da 1 piano, entrata individuale, in un(a) Proprietà privata

Ambito : tranquillo, rurale

Capacità : da 4 a 5 persona(e)

Camera(e) : 2

Stanza(e) : 3



Gîtes de France (3 spighe)  
Meublé de Tourisme (3 stelle)



Soggiorni a tema  
Escursione a piedi

Casabianca - Corsica settentrionale (2B) - Corsica

Francia

Prenotazione : +33 (0) 4 95 55 76 60 (Francia)

www.iha.it

Nr. annuncio 252



>> CASE VACANZE

DA PRIVATO A PRIVATO

## Agriturismo



Agriturismo - Casa Tipica, individuale, da 1 piano, entrata individuale, in un(a) Proprietà privata

- **Ideale per più famiglie, tutte le età**
- **Vista** : nessuna costruzione davanti/di fronte, montagna, campagna, villaggio
- **Ambito** : tranquillo, rurale

" La Castagniccia offre calma, il suo verde, la sua freschezza. Per riposo e passeggiate, ombra e acqua sono ovunque. Austero e bella, tratta i curiosi a molte scoperte. A volte spettacolari edifici, è in armonia con le costruzioni di utilità sobrio e modesto come mulini, forni e fontane che riflette un sacco di attività artigianali e agricole. Infatti, la Castagniccia era lunga la regione più popolosa dell'isola, raggiungendo anche il più densamente rurale in Europa nel XIX secolo. Nei suoi villaggi, si possa ammirare alcuni rari gioielli di architettura barocca e poi alla curva di molti sentieri che attraversano il territorio, scoprirete piccole cappelle romaniche (11 ° e 12 ° secolo) che punteggiano la campagna . "

## Gli extra

- **Parcheggio** :  
Parcheggio non coperto : sul terreno.
- **Attrezzature bambino** :  
Seggiolone, bagnetto bambino

## Ambiente & localizzazione



Montagna



Pesca

" Una volta che l'alimento di base, farina di castagne è oggi un prodotto nobile e naturale che va nella preparazione di molte specialità culinarie. Sua tradizionale Deli e i formaggi tipici sono molto presi degli isolani e turisti. Assicuratevi anche di rinfrescarsi sorseggiando acqua minerale di Orezza frizzante, conosciuta fin dall'antichità che vi sorprenderà per il suo gusto unico. Alcune idee di escursioni: San Pedrone, San Bell, San Anghulu..."

### Tempo libero

- **Attività tempo libero a meno di 20 km / 12 miglia** :

Luogo per bagnarsi, immersione, percorso, escursione, passeggiata a cavallo, pesca, campo di bocce

### Ambiente

- **Località** :

Spiaggia 25km  
Fiume 5km  
Massiccio montuoso 2,5km

- **Comodità** :

Villaggio centro 300m  
Panetteria 20km  
Traiteur 20km  
Negozi tipici 7,5km  
Supermercato 20km  
Salone di coiffure 20km  
Ufficio postale 7,5km  
Banca 20km  
Distributore automatico di biglietti 20km  
Farmacia 20km  
Medico 20km  
Infermiera 200m  
Ospedale 50km



grande camera



vista d'insieme



Vista

## Interno

- **Capacità di ospitalità :**

da 4 a 5 persona(e)

- **Superficie abitabile :**

60m<sup>2</sup>

- **Disposizione interna :**

3 stanza(e), 2 camera(e), 1 doccia, 1 WC, soggiorno 20m<sup>2</sup>, cucina in stile americano

- **Posto(i) letto(i) :**

1 letto(i) matrimoniale(i), 1 divano(i) letto 2 pers, 2 letto(i) singolo(i), 1 letto (i) bambino

- **Confort :**

TV, lettore DVD, gioco di società, wifi, armadio, asciugacapelli, tende, doppio vetro

- **Attrezzatura domestica :**

Stoviglie/posate, utensili e batteria da cucina, caffettiera, caffettiera elettrica, tostiera, spremiagrumi, crêpière, piastra di cottura elettrica, forno, forno microonde, cappa aspirante, frigorifero, congelatore, lavastoviglie, lavatrice, aspirapolvere, ferro da stiro, asse da stiro

## Esterno

- **Sistemazione esterna :**

Terrazzo

- **Ambito esterno :**

Cortile privato, bosco

- **Attrezzature esterne :**

Barbecue, ombrellone, salotto da giardino, chaise(s) longue(s)



vista dal terrazzo

## Servizi

- **Biancheria :**

Lenzuola, Biancheria da toilette, Biancheria da casa, Coperta(e), Cuscino(i)

- **Casa :**

Pulizia alla partenza supplemento, Parcheggio

## Informazioni utili

- **Informazioni utili**

Bambini benvenuti

Animali non ammessi

Copertura telefonia mobile, trasporto personale consigliabile

Acqua : calda/fredda

Tensione elettrica : 220V / 60Hz

Alimentazione elettrica : condotta



vista sulla montagna

Album fotografico - 1



vista d'insieme



grande camera



Vista



vista sulla montagna



vista dal terrazzo

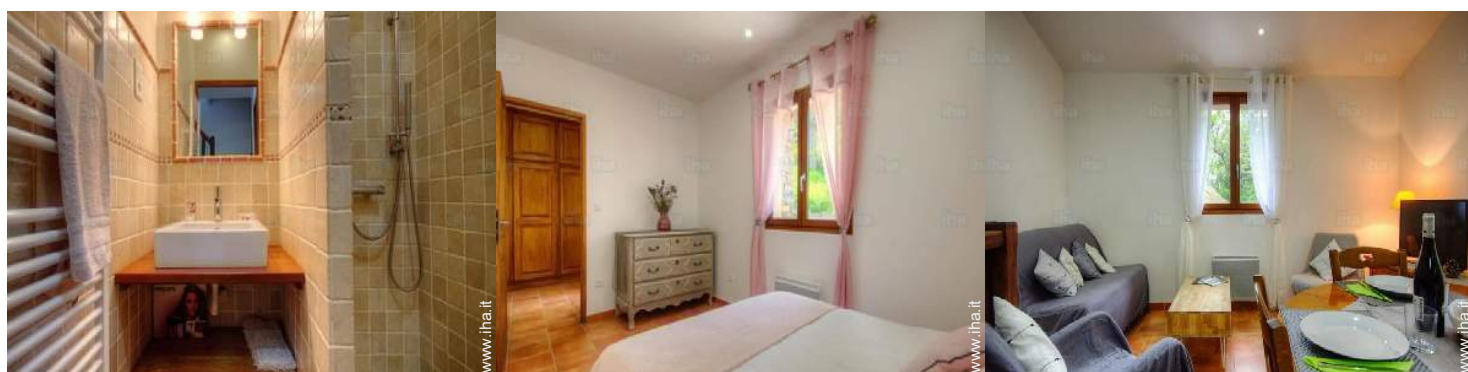
Album fotografico - 2



camera

letto(i) singolo(i)

letto(i) matrimoniale(i)



doccia

camera

soggiorno



la casa



nelle vicinanze



nelle vicinanze



Presenza sul posto

[Soggiorni a tema](#)

Escursione a piedi




Tutto l'anno

## Localizzazione



## Localizzazione & Accesso

" Località: I cottage di Petrera (posizione su Google Maps) situato a 0,3 km da Casabianca e 7 Km di La Porta "

 Coordinate GPS in gradi, minuti, secondi: Latitudine 44°0'19"N - Longitudine 5°0'1"E (Abitazione)

### Indirizzo

→ Les Gîtes de Casabianca  
LD Petrera  
20237 Casabianca

### • Aeroporto Bastia Poretta

→ Bastia (Corsica), Corsica settentrionale,  
Corsica, Francia  
→ Distanza : 29km  
→ Tempo : 30'

### • Porto marittimo Bastia

→ Bastia (Corsica), Corsica settentrionale,  
Corsica, Francia  
→ Distanza : 50km  
→ Tempo : 1h

- La Porta : (7,5km)
- Folelli : (20km)
- Bastia (Corsica) : (50km)

## Contatti

Lingue parlate  

# Agriturismo Castagniccia - Francia "Les Gîtes de Casabianca"

## Calendario delle disponibilità - da : gennaio 2019

Gen	Ma	Me	G	V	S	D	L	Ma	Me	G	V	S	D	L	Ma	Me	G	V	S	D	L	Ma	Me	G							
2019	1	2	3	4	5	6	7	8	9	10	11	12	13	14	15	16	17	18	19	20	21	22	23	24	25	26	27	28	29	30	31

Feb	V	S	D	L	Ma	Me	G	V	S	D	L	Ma	Me	G	V	S	D	L	Ma	Me	G								
2019	1	2	3	4	5	6	7	8	9	10	11	12	13	14	15	16	17	18	19	20	21	22	23	24	25	26	27	28	
	-	-	-	-	-	-	-	-	-	-	-	-	-	-	-	-	-	-	-	-	-	-	-	-	-	-	-	-	-

Mar	V	S	D	L	Ma	Me	G	V	S	D	L	Ma	Me	G	V	S	D	L	Ma	Me	G	V	S	D							
2019	1	2	3	4	5	6	7	8	9	10	11	12	13	14	15	16	17	18	19	20	21	22	23	24	25	26	27	28	29	30	31
	-	-	-	-	-	-	-	-	-	-	-	-	-	-	-	-	-	-	-	-	-	-	-	-	-	-	-	-	-	-	

Apr	L	Ma	Me	G	V	S	D	L	Ma	Me	G	V	S	D	L	Ma	Me	G	V	S	D	L	Ma							
2019	1	2	3	4	5	6	7	8	9	10	11	12	13	14	15	16	17	18	19	20	21	22	23	24	25	26	27	28	29	30
	-	-	-	-	-	-	-	-	-	-	-	-	-	-	-	-	-	-	-	-	-	-	-	-	-	-	-	-	-	-

Mag	Me	G	V	S	D	L	Ma	Me	G	V	S	D	L	Ma	Me	G	V	S	D	L	Ma	Me	G	V							
2019	1	2	3	4	5	6	7	8	9	10	11	12	13	14	15	16	17	18	19	20	21	22	23	24	25	26	27	28	29	30	31
	-	-	-	-	-	-	-	-	-	-	-	-	-	-	-	-	-	-	-	-	-	-	-	-	-	-	-	-	-	-	

Giu	S	D	L	Ma	Me	G	V	S	D	L	Ma	Me	G	V	S	D	L	Ma	Me	G	V	S	D							
2019	1	2	3	4	5	6	7	8	9	10	11	12	13	14	15	16	17	18	19	20	21	22	23	24	25	26	27	28	29	30
	-	-	-	-	-	-	-	-	-	-	-	-	-	-	-	-	-	-	-	-	-	-	-	-	-	-	-	-	-	-

Lug	L	Ma	Me	G	V	S	D	L	Ma	Me	G	V	S	D	L	Ma	Me	G	V	S	D	L	Ma	Me							
2019	1	2	3	4	5	6	7	8	9	10	11	12	13	14	15	16	17	18	19	20	21	22	23	24	25	26	27	28	29	30	31
	-	-	-	-	-	-	-	-	-	-	-	-	-	-	-	-	-	-	-	-	-	-	-	-	-	-	-	-	-	-	

Ago	G	V	S	D	L	Ma	Me	G	V	S	D	L	Ma	Me	G	V	S	D	L	Ma	Me	G	V	S							
2019	1	2	3	4	5	6	7	8	9	10	11	12	13	14	15	16	17	18	19	20	21	22	23	24	25	26	27	28	29	30	31
	-	-	-	-	-	-	-	-	-	-	-	-	-	-	-	-	-	-	-	-	-	-	-	-	-	-	-	-	-	-	

Set	D	L	Ma	Me	G	V	S	D	L	Ma	Me	G	V	S	D	L	Ma	Me	G	V	S	D	L							
2019	1	2	3	4	5	6	7	8	9	10	11	12	13	14	15	16	17	18	19	20	21	22	23	24	25	26	27	28	29	30
	-	-	-	-	-	-	-	-	-	-	-	-	-	-	-	-	-	-	-	-	-	-	-	-	-	-	-	-	-	-

Ott	Ma	Me	G	V	S	D	L	Ma	Me	G	V	S	D	L	Ma	Me	G	V	S	D	L	Ma	Me	G							
2019	1	2	3	4	5	6	7	8	9	10	11	12	13	14	15	16	17	18	19	20	21	22	23	24	25	26	27	28	29	30	31
	-	-	-	-	-	-	-	-	-	-	-	-	-	-	-	-	-	-	-	-	-	-	-	-	-	-	-	-	-	-	

 Prenotato



Calendario delle disponibilità - da : ottobre 2019

Nov	V	S	D	L	Ma	Me	G	V	S	D	L	Ma	Me	G	V	S	D	L	Ma	Me	G	V	S	D	L	Ma	Me	G	V	S
2019	1	2	3	4	5	6	7	8	9	10	11	12	13	14	15	16	17	18	19	20	21	22	23	24	25	26	27	28	29	30
	-	-	-	-	-	-	-	-	-	-	-	-	-	-	-	-	-	-	-	-	-	-	-	-	-	-	-	-	-	-

Dic	D	L	Ma	Me	G	V	S	D	L	Ma	Me	G	V	S	D	L	Ma	Me	G	V	S	D	L	Ma	Me	G	V	S	D	L	Ma
2019	1	2	3	4	5	6	7	8	9	10	11	12	13	14	15	16	17	18	19	20	21	22	23	24	25	26	27	28	29	30	31
	-	-	-	-	-	-	-	-	-	-	-	-	-	-	-	-	-	-	-	-	-	-	-	-	-	-	-	-	-	-	

Prenotato

[Mese : Seguevole >>](#)

Tariffe di affitto - Agriturismo - Casa Tipica - da 4 a 5 Persona(e)

Tariffe	Nocte	Week-end	Settimana	2 settimane	Mese
<input type="checkbox"/> Bassa stagione	-	-	€375 <i>(Sabato)</i>	-	-
<input type="checkbox"/> Media stagione	-	-	€395 <i>(Sabato)</i>	-	-
<input type="checkbox"/> Alta stagione	-	-	€595 <i>(Sabato)</i>	-	-
<input type="checkbox"/> Periodo promozionale	-	-	€463 <i>(Sabato)</i>	-	-

*(Giorno di arrivo)*

[Prenotare](#)

Condizioni di prenotazione

• Prenotazione

- Pagamento al momento della prenotazione : 25% dell'importo dell'affitto
- Pagamento del saldo : alla consegna delle chiavi
- Cauzione richiesta : €230

• Affitti

- Spese comprese
- Tassa di soggiorno in aggiunta
- Spesa per le pulizie alla partenza non inclusa : €35

Modalità di pagamento ammesse

- Bonifico bancario • Assegno bancario • Assegno circolare • Contanti

[▶ Prenotare](#)

[▶ Contattare il proprietario](#)

Contattate direttamente i proprietari

**www.iha.it**  
**Nr. annuncio**  
**252**  
**>> Prenotare <<**

Contatti

Lingue parlate  