

# Agriturismo Champdray "Les Gites de l'Étang"

Casa di lusso 5 stelle sull'altopiano di Champdray nei Vosgi



Agriturismo - Antica Cascina di Charme, individuale, da 3 piani, entrata individuale, in un(a) Proprietà di Prestigio

Ambito : esclusivo, lussuoso

Capacità : da 2 a 18 persona(e)

Camera(e) : 9

Stanza(e) : 17



Clé vacances (4 chiavi)  
Meubl  de Tourisme (5 stelle)

Champdray - Vosgi (88) - Lorena

Francia

Prenotazione : +33 (0) 3 29 56 40 39 (Francia)

Nr. annuncio 56634

www.iha.it



>> CASE VACANZE

DA PRIVATO A PRIVATO

## Agriturismo



Agriturismo - Antica Cascina di Charme, individuale, da 3 piani, entrata individuale, in un(a) Proprietà di Prestigio

- Ideale per tutte le età, seminario
- Vista : panoramico, dominante, montagna, campagna, piscina, villaggio
- Ambito : esclusivo, lussuoso
- Esposizione : Sud

" Il nostro Gitestres facilmente accessibile, le nostre case accolgono tutto l'anno nella città di Champdray, adagiato su un altipiano nella rete Natura 2000. In posizione eccezionale, al crocevia di paesaggi, si ottiene un ambiente particolarmente sano tutto l'anno. Nel cuore di un autentico Vosges chiuso fino alla fine del XVIII secolo, ristrutturato con gusto, passione e in perfetta armonia con la natura: Godetevi la privacy e comfort per rilassarvi "

## Gli extra

### • Piscina :

Piscina privata, rettangolare (lunghezza 5,50m, larghezza 2,50m), riscaldata, interna, sistema piscina ad onde, accesso tramite scaletta, sicurezza bambino (aperta da '01 gennaio' al '31 dicembre')

### • Parcheggio :

Parcheggio non coperto : 10 sul terreno.

### • Agevolazioni :

Armadio per gli sci, sauna, hammam, lettino da massaggio, tavolo da biliardo, calcio balilla, tavolo da ping-pong, 10 racchetta(e) da ping-pong, croquet, campo di pallavolo, campo di bocce, 10 gioco delle bocce

### • Attrezzature bambino :

Seggiolone, passeggino

## Ambiente & localizzazione



Montagna

" Sul sito: natura: Godetevi la pace e la misura della terra per rilassarsi: su un campo di 1,2 ettari, dove la flora e la fauna abbondano (noce, Melo, abete rosso e una calce), due cottage rivolto verso lo stagno, il cottage 3 ° offre una vista panoramica sulla valle e campi (di notte, potrebbe essere la possibilità di cervo spot o altro gioco nei dintorni). verdure di stagione. Uova fresche del pollo coop, e marmellate fatte in casa sono disponibili per tutti i clienti. Inizialmente i cottage, molte passeggiate pedonali o mountain bike disponibile a voi per la scoperta della campagna circostante (con o senza accompagnatori). "

### Tempo libero

- Attività tempo libero a meno di 20 km / 12 miglia :

Sci alpino, sci di fondo, sci fuori pista, ski trekking, Sci a tallone libero, snowboard, slitta (pista), pattini da ghiaccio, motoslitta, slitta con i cani, luogo per bagnarsi, Pedalò, vela, golf, tennis, scuola di equitazione, pony club, percorso, percorso costiero/forestale, escursione, climbing, percorso per mountain bike, parapendio, passeggiata a cavallo, mini-golf, skate board (rampa), ATV/Quad, bowling, pallavolo, pesca

### • Assistenza :

Scuola di sci, giardino delle nevi per bambini, scuola di vela, scuola di equitazione

### • Attrazioni e relax :

Bar/pub, discoteca, ristorante, cinema, parco e giardino, riserva naturale, centro storico, teatro, festival, boutique d'artigianato, cantina e degustazione di vino, casino, terme, sauna, bagno turco, centro benessere, Bio farm

### Ambiente

### • Località :

Piste di sci 10km  
Ski lifts 10km  
Pista di pattinaggio 15km  
Percorso di golf 9 buche 20km  
Percorso di golf 18 buche 20km  
Cascata 5km  
Scogliera 10km  
Fiume 10km  
Specchio d'acqua 50m  
Lago 15km  
Foresta 100m  
Massiccio montuoso 100m

### • Comodità :

Villaggio centro 500m  
Noleggio biciclette/mountain bike 15km  
Noleggio auto 15km  
Noleggio attrezzatura di sci 15km

### Panetteria

Traiteur  
Negozi tipici 500m  
Supermercato 5km  
Salone di coiffure  
Internet café 15km  
Ufficio postale 5km  
Banca 5km  
Distributore automatico di biglietti 5km  
Farmacia 5km  
Medico 5km  
Infermiera  
Ospedale 10km  
Ambulatorio



grande camera



vista dalla proprietà



Inverno

### Esterno

- **Sistemazione esterna :**

Terrazzo, terrazzo coperto

- **Ambito esterno :**

Cortile privato, giardino, prato inglese, frutteto, orto, stagno

- **Attrezzature esterne :**

Salotto estivo, barbecue, barbecue a gas, tavolo da giardino, 20 sedia(e) da giardino, pergolato, ombrellone, salotto da giardino, 10 chaise(s) longue(s), 10 sedia sdraio, dondolo, altalena, vasca per la sabbia



facciata

### Interno

- **Capacità di ospitalità :**

da 2 a 18 persona(e)

- **Disposizione interna :**

17 stanza(e), 9 camera(e), 9 bagno(i), 8 doccia, 10 WC, soggiorno, salone, cucina in stile americano, sala da pranzo, angolo cottura, mezzanino, salone con televisore, biblioteca, sala dei giochi, reception, studio, lavanderia, patio

- **Posto(i) letto(i) :**

4 letto(i) matrimoniale(i), 1 futon 2 pers, 10 letto(i) singolo(i), 2 letto (i) bambino, 1 possibilità letto(i) supplementare(i)

- **Confort :**

TV, sistema hi-fi, lettore DVD, gioco di società, collezione di libri, collezione di film, presa per antenna tv, accesso internet, wifi, armadio, armadietto, asciugacapelli, scaldia asciugamani, doccia massaggio, zanzariera per finestre, ventilatore, riscaldamento centrale, stufa a legna, vetrata, tende, doppio vetro, serrande avvolgibili

- **Attrezzatura domestica :**

Stoviglie/posate, utensili e batteria da cucina, caffettiera, caffettiera elettrica, macchina per il caffè espresso, bollitore elettrico, tostiera, spremiagrumi, robot da cucina, crêpière, apparecchio per raclette, apparecchio per la fonduta, griglia, cucina elettrica, piastra di cottura elettrica, forno, fornello, forno microonde, cappa aspirante, frigorifero, congelatore, lavastoviglie, lavatrice, asciugatrice, aspirapolvere, ferro da stiro, asse da stiro



grande camera

### Servizi

- **Biancheria :**

Lenzuola (1 volte/settimana), Biancheria da toilette (1 volte/settimana), Biancheria da casa (1 volte/settimana), Piumino(i) (1 volte/settimana), Cuscino(i) (1 volte/settimana)

- **Casa :**

Servizio di manutenzione (1 volte/settimana), Pulizia alla partenza, Manutenzione giardino/piscina (1 volte/settimana), Snevamento (7 volte/settimana), Parcheggio, Transfert stazione aeroporto supplemento

- **Personale :**

Personale, Cuoco(chi)/cuoca(che) supplemento, Baby sitting supplemento, Trattamenti di bellezza, Massaggio supplemento, Guida supplemento, Animatore/trice supplemento

- **Ristorazione :**

Prima colazione supplemento, Table d'hôte supplemento, Grigliata supplemento, Mezza pensione supplemento, Pensione completa supplemento, Preparazione pasti tipici supplemento, Preparazione cesto da pic-nic supplemento, Serata a tema supplemento

### Informazioni utili

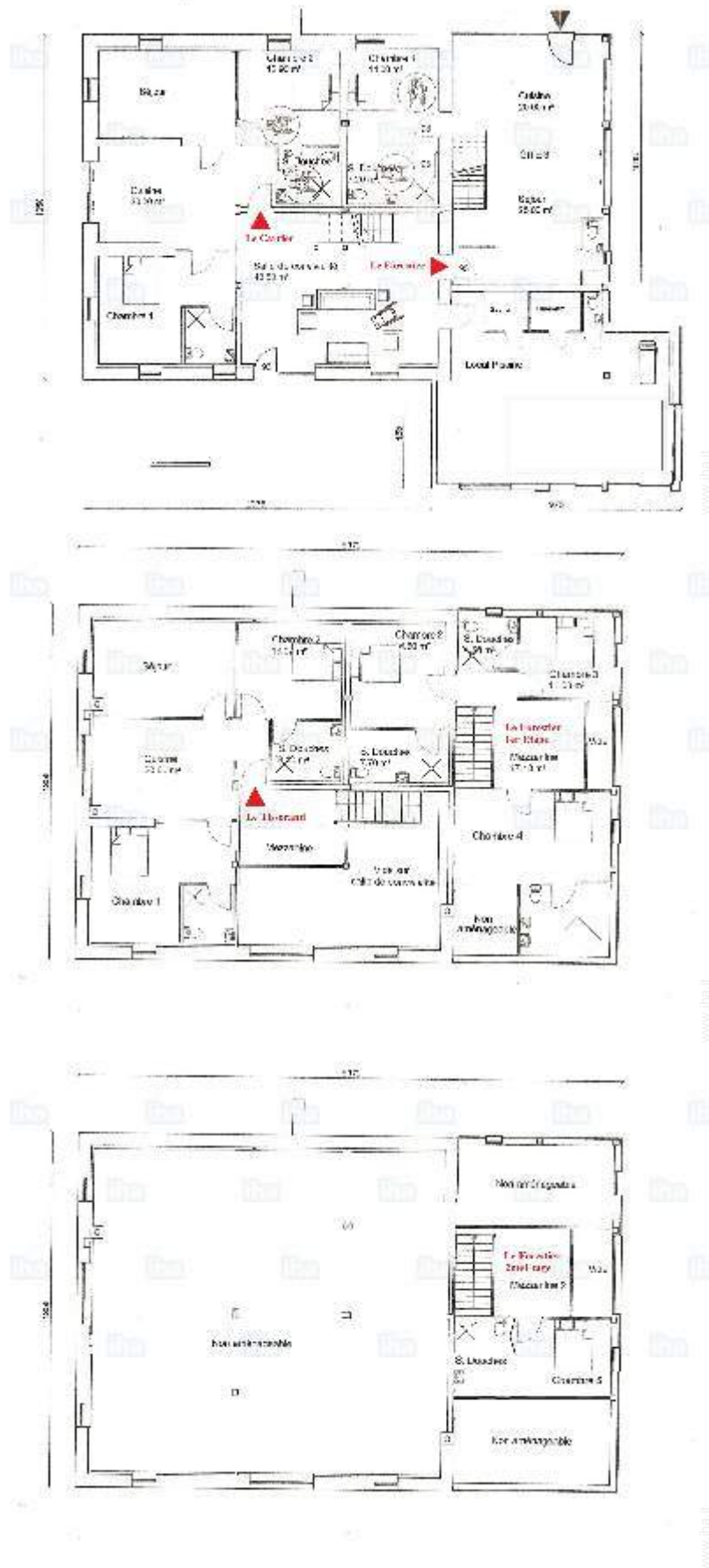
- **Informazioni utili**

Bambini benvenuti  
Animali ammessi a condizioni (informarsi presso il proprietario)  
Presenza sul posto : animali domestici, animali da fattoria, animali 'selvaggi'  
Affitto non fumatori, trasporto personale consigliabile  
Acqua : calda/fredda  
Alimentazione elettrica : conduttura

- **Accoglienza persone diversamente abili**

Accesso sedia a rotelle

Piantina



Album fotografico - 1



vista dalla proprietà



grande camera



Inverno



grande camera



facciata

Album fotografico - 2



cucina in stile americano



camera



camera principale



Autunno



soggiorno



camera



vista dal giardino/parco



cortile privato



vista d'insieme

Album fotografico - 3



la proprietà

Attrezzature interne

bagno(i)



facciata

sistema piscina ad onde

Estate



Estate

Piscina interna

camera

## Localizzazione



## Localizzazione & Accesso

" Sorella Champdray plateau ha 750 m a 12 km dalla perla dei Vosgi, Gérardmer "



Coordinate GPS in gradi, minuti, secondi: Latitudine 48°8'4"N - Longitudine 6°45'44"  
E (Abitazione)

### Indirizzo

→ 1 rue de Jonfaing  
88640 Champdray

### ● Stazione ferroviaria Remiremont

→ Remiremont, Vosgi, Lorena, Francia  
→ Tempo : 15'

### ● Autostrada (uscita) N57

→ Épinal, Vosgi, Lorena, Francia  
→ Distanza : 30km  
→ Tempo : 30'

### ● Aeroporto Basilea/Mulhouse/Friburgo

→ Mulhouse, Alto Reno, Alsazia, Francia  
→ Distanza : 85km  
→ Tempo : 1h30'

- Gérardmer : (12km)
- Laveline devant Bruyères : (5km)
- Épinal : (20km)

## Contatti

Lingue parlate  



# Agriturismo Champdray - Francia "Les Gites de l'Étang"

## Calendario delle disponibilità - da : novembre 2017

Nov	Me	G	V	S	D	L	Ma	Me	G	V	S	D	L	Ma	Me	G	V	S	D	L	Ma	Me	G							
2017	1	2	3	4	5	6	7	8	9	10	11	12	13	14	15	16	17	18	19	20	21	22	23	24	25	26	27	28	29	30

Dic	V	S	D	L	Ma	Me	G	V	S	D	L	Ma	Me	G	V	S	D	L	Ma	Me	G	V	S	D							
2017	1	2	3	4	5	6	7	8	9	10	11	12	13	14	15	16	17	18	19	20	21	22	23	24	25	26	27	28	29	30	31

Gen	L	Ma	Me	G	V	S	D	L	Ma	Me	G	V	S	D	L	Ma	Me	G	V	S	D	L	Ma	Me							
2018	1	2	3	4	5	6	7	8	9	10	11	12	13	14	15	16	17	18	19	20	21	22	23	24	25	26	27	28	29	30	31

Feb	G	V	S	D	L	Ma	Me	G	V	S	D	L	Ma	Me	G	V	S	D	L	Ma	Me								
2018	1	2	3	4	5	6	7	8	9	10	11	12	13	14	15	16	17	18	19	20	21	22	23	24	25	26	27	28	

Mar	G	V	S	D	L	Ma	Me	G	V	S	D	L	Ma	Me	G	V	S	D	L	Ma	Me	G	V	S							
2018	1	2	3	4	5	6	7	8	9	10	11	12	13	14	15	16	17	18	19	20	21	22	23	24	25	26	27	28	29	30	31

Apr	D	L	Ma	Me	G	V	S	D	L	Ma	Me	G	V	S	D	L	Ma	Me	G	V	S	D	L							
2018	1	2	3	4	5	6	7	8	9	10	11	12	13	14	15	16	17	18	19	20	21	22	23	24	25	26	27	28	29	30

Mag	Ma	Me	G	V	S	D	L	Ma	Me	G	V	S	D	L	Ma	Me	G	V	S	D	L	Ma	Me	G							
2018	1	2	3	4	5	6	7	8	9	10	11	12	13	14	15	16	17	18	19	20	21	22	23	24	25	26	27	28	29	30	31

Giu	V	S	D	L	Ma	Me	G	V	S	D	L	Ma	Me	G	V	S	D	L	Ma	Me	G	V	S							
2018	1	2	3	4	5	6	7	8	9	10	11	12	13	14	15	16	17	18	19	20	21	22	23	24	25	26	27	28	29	30

Lug	D	L	Ma	Me	G	V	S	D	L	Ma	Me	G	V	S	D	L	Ma	Me	G	V	S	D	L	Ma							
2018	1	2	3	4	5	6	7	8	9	10	11	12	13	14	15	16	17	18	19	20	21	22	23	24	25	26	27	28	29	30	31

Ago	Me	G	V	S	D	L	Ma	Me	G	V	S	D	L	Ma	Me	G	V	S	D	L	Ma	Me	G	V							
2018	1	2	3	4	5	6	7	8	9	10	11	12	13	14	15	16	17	18	19	20	21	22	23	24	25	26	27	28	29	30	31

Bassa stagione       Prenotato



Calendario delle disponibilità - da : agosto 2018

Set	S	D	L	Ma	Me	G	V	S	D	L	Ma	Me	G	V	S	D	L	Ma	Me	G	V	S	D	L	Ma	Me	G	V	S	D
2018	1	2	3	4	5	6	7	8	9	10	11	12	13	14	15	16	17	18	19	20	21	22	23	24	25	26	27	28	29	30
	-	-	-	-	-	-	-	-	-	-	-	-	-	-	-	-	-	-	-	-	-	-	-	-	-	-	-	-	-	-

Ott	L	Ma	Me	G	V	S	D	L	Ma	Me	G	V	S	D	L	Ma	Me	G	V	S	D	L	Ma	Me	G	V	S	D	L	Ma	Me
2018	1	2	3	4	5	6	7	8	9	10	11	12	13	14	15	16	17	18	19	20	21	22	23	24	25	26	27	28	29	30	31
	-	-	-	-	-	-	-	-	-	-	-	-	-	-	-	-	-	-	-	-	-	-	-	-	-	-	-	-	-	-	

■ Bassa stagione      ■ Prenotato

[Mese : Seguinte >>](#)

Tariffe di affitto - Agriturismo - Antica Cascina di Charme - da 2 a 18 Persona(e)

Tariffe	Notte	Week-end	Settimana	2 settimane	Mese
<span style="color: green;">■</span> Bassa stagione	-	€1650 <i>(Venerdi)</i>	€2000	-	-
<span style="color: blue;">■</span> Media stagione	-	€1650 <i>(Venerdi)</i>	€2250	-	-
<span style="color: orange;">■</span> Alta stagione	-	-	€3000	-	-
<span style="color: pink;">■</span> Speciale festività	-	€1650 <i>(Venerdi)</i>	€3650	-	-

*(Giorno di arrivo)*

[Prenotare](#)

Condizioni di prenotazione

• Prenotazione

- Pagamento al momento della prenotazione :
- 30% dell'importo dell'affitto
- Pagamento del saldo :
- 1 mese prima del soggiorno
- Cauzione richiesta : €500

• Affitti

- Spese comprese
- Tassa di soggiorno in aggiunta
- Spesa per le pulizie alla partenza inclusa

▶ Prenotare

▶ Contattare il proprietario

Modalità di pagamento ammesse

- Vaglia postale internazionale
- Bonifico bancario
- Assegno bancario
- Assegno circolare
- Contanti

Contattate direttamente i proprietari

[www.iha.it](http://www.iha.it)  
 Nr. annuncio  
 56634  
 >> Prenotare <<

Contatti

Lingue parlate