

# Agriturismo Courdimanche sur Essonne Casa di Campagna



Agriturismo - Casa di Campagna,  
individuale, al piano terra in un(a) Azienda  
agricola

Ambito : isolato, tranquillo

Capacità : da 2 a 4 persona(e)

Camera(e) : 1

Stanza(e) : 2

Courdimanche sur Essonne - Essonne (91) - Île de France

Francia

Prenotazione : +33 (0) 1 64 99 50 38 (Francia)

Nr. annuncio 36142

[www.ihait](http://www.ihait)



>> CASE VACANZE

DA PRIVATO A PRIVATO

## Agriturismo



Agriturismo - Casa di Campagna, individuale, al piano terra in un(a) Azienda agricola

- Ideale per coppia con bambino, sportivo(i)
- Vista : nessuna costruzione davanti/di fronte, campagna, giardino/parco, cortile, campi agricoli, foresta
- Ambito : isolato, tranquillo
- Esposizione : Sud-est

## Gli extra

- Parcheggio :  
Parcheggio non coperto : 2 nell'abitazione.
- Attrezzature bambino :  
Seggiolone, fasciatoio, bagnetto bambino, vasino



vista sul cortile

## Ambiente & localizzazione



Campagna

### Tempo libero

- Attività tempo libero a meno di 20 km / 12 miglia :

Golf, tennis, polo, scuola di equitazione, pony club, percorso, escursione, climbing, arrampicata su roccia, Volo ultraleggero, Club aeronautica, aliante (club), passeggiata a cavallo, campo di volo per aeromodellismo, tiro al piattello, acrobazie, campo di bocce

- Assistenza :

Scuola di equitazione

- Attrazioni e relax :

Ristorante, cinema, parco e giardino, parco dei divertimenti, centro d'esposizione, galleria d'arte, antichità & anticaglie, boutique d'artigianato, cantina e degustazione di vino

### Ambiente

- Località :

Piscina pubblica 10km  
Foresta 1km

- Comodità :

Panetteria 4km  
Traiteur 4km  
Negozi tipici 4km  
Supermercato 5km  
Salone di coiffure 4km  
Ufficio postale 4km  
Banca 4km  
Distributore automatico di biglietti 4km  
Farmacia 4km  
Medico 4km  
Infermiera 4km  
Ospedale 10km



sala da pranzo



camera



sala da pranzo

### Interno

- **Capacità di ospitalità :**  
da 2 a 4 persona(e) (2 adulti, 2 bambini)
- **Superficie abitabile :**  
35m<sup>2</sup>
- **Disposizione interna :**  
2 stanza(e), 1 camera(e), 1 doccia, 1 WC, soggiorno 25m<sup>2</sup>, cucina in stile americano, sala da pranzo
- **Posto(i) letto(i) :**  
1 letto(i) matrimoniale(i), 1 divano(i) letto 2 pers, 1 letto (i) bambino
- **Confort :**  
TV, presa per antenna tv, armadio, guardaroba, asciugacapelli, scaldia asciugamani, riscaldamento elettrico, vetrata, tende, allarme antincendio
- **Attrezzatura domestica :**  
Stoviglie/posate, utensili e batteria da cucina, caffettiera, bollitore elettrico, tostiera, spremiagrumi, cucina elettrica, fornello, forno microonde, cappa aspirante, frigorifero, congelatore, lavastoviglie, lavatrice, aspirapolvere, ferro da stiro, asse da stiro

### Esterno

- **Superficie del terreno :**  
500m<sup>2</sup>
- **Sistemazione esterna :**  
Terrazzo 9m<sup>2</sup>
- **Ambito esterno :**  
Terreno 500m<sup>2</sup>, prato inglese
- **Attrezzature esterne :**  
Tavolo da giardino, sedia(e) da giardino, salotto da giardino, sedia sdraio, vasca per la sabbia



cucina

### Servizi

- **Biancheria :**  
Lenzuola (1 volte/settimana), Biancheria da toilette (1 volte/settimana), Biancheria da casa (1 volte/settimana), Piumino(i) (1 volte/settimana), Cuscino(i) (1 volte/settimana)
- **Casa :**  
Pulizia alla partenza, Parcheggio

### Informazioni utili

- **Informazioni utili**  
Bambini benvenuti  
Animali non ammessi  
Affitto non fumatori  
Acqua : calda/fredda  
Tensione elettrica : 110-120V / 60Hz  
Alimentazione elettrica : conduttura



divano(i) letto 2 pers



Album fotografico - 1



vista sul cortile



camera



sala da pranzo



sala da pranzo



divano(i) letto 2 pers



Album fotografico - 2



cucina

angolo cottura



camera principale

doccia



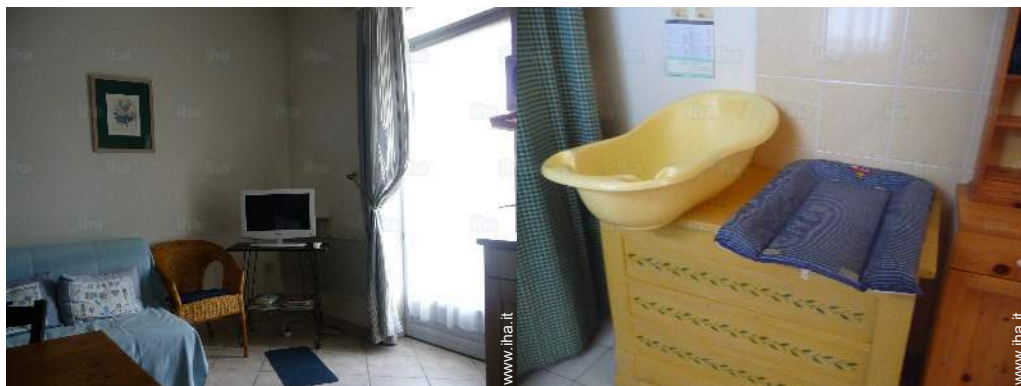
vista dalla camera

vista dalla camera



vista sul cortile

Album fotografico - 3



soggiorno

Attrezzature a disposizione



doccia



vista dalla camera

Casa di Campagna



cucina



### Localizzazione



### Localizzazione & Accesso



Coordinate GPS in gradi, minuti, secondi: Latitudine 48°24'46"N - Longitudine 2°20'31"E ([Abitazione](#))

#### Indirizzo

→ Route de Coignampuits  
91720 Courdimanche sur Essonne

#### • Aeroporto Paris Orly


→ Parigi, Parigi, Île de France, Francia  
→ Distanza : 60km

#### • Aeroporto Paris Charles de Gaulle

→ Parigi, Parigi, Île de France, Francia  
→ Distanza : 90km

- Milly la Forêt : (10km)
- Fontainebleau : (30km)
- Étampes : (16km)

### Contatti

Lingue parlate 

Calendario delle disponibilità - da : dicembre 2017

Dic	V	S	D	L	Ma	Me	G	V	S	D	L	Ma	Me	G	V	S	D	L	Ma	Me	G	V	S	D	L	Ma	Me	G	V	S	D
2017	1	2	3	4	5	6	7	8	9	10	11	12	13	14	15	16	17	18	19	20	21	22	23	24	25	26	27	28	29	30	31
															-	-	-	-	-	-	-	-	-	-	-	-	-	-	-	-	-

Gen	L	Ma	Me	G	V	S	D	L	Ma	Me	G	V	S	D	L	Ma	Me	G	V	S	D	L	Ma	Me	G	V	S	D	L	Ma	Me
2018	1	2	3	4	5	6	7	8	9	10	11	12	13	14	15	16	17	18	19	20	21	22	23	24	25	26	27	28	29	30	31
	-	-	-	-	-	-	-	-	-	-	-	-	-	-	-	-	-	-	-	-	-	-	-	-	-	-	-	-	-	-	-

Feb	G	V	S	D	L	Ma	Me	G	V	S	D	L	Ma	Me	G	V	S	D	L	Ma	Me	G	V	S	D	L	Ma	Me	
2018	1	2	3	4	5	6	7	8	9	10	11	12	13	14	15	16	17	18	19	20	21	22	23	24	25	26	27	28	
	-	-	-	-	-	-	-	-	-	-	-	-	-	-	-	-	-	-	-	-	-	-	-	-	-	-	-	-	-

Mar	G	V	S	D	L	Ma	Me	G	V	S	D	L	Ma	Me	G	V	S	D	L	Ma	Me	G	V	S	D	L	Ma	Me	G	V	S
2018	1	2	3	4	5	6	7	8	9	10	11	12	13	14	15	16	17	18	19	20	21	22	23	24	25	26	27	28	29	30	31
	-	-	-	-	-	-	-	-	-	-	-	-	-	-	-	-	-	-	-	-	-	-	-	-	-	-	-	-	-	-	-

Apr	D	L	Ma	Me	G	V	S	D	L	Ma	Me	G	V	S	D	L	Ma	Me	G	V	S	D	L	Ma	Me	G	V	S	D	L
2018	1	2	3	4	5	6	7	8	9	10	11	12	13	14	15	16	17	18	19	20	21	22	23	24	25	26	27	28	29	30
	-	-	-	-	-	-	-	-	-	-	-	-	-	-	-	-	-	-	-	-	-	-	-	-	-	-	-	-	-	-

Mag	Ma	Me	G	V	S	D	L	Ma	Me	G	V	S	D	L	Ma	Me	G	V	S	D	L	Ma	Me	G	V	S	D	L	Ma	Me	G
2018	1	2	3	4	5	6	7	8	9	10	11	12	13	14	15	16	17	18	19	20	21	22	23	24	25	26	27	28	29	30	31
	-	-	-	-	-	-	-	-	-	-	-	-	-	-	-	-	-	-	-	-	-	-	-	-	-	-	-	-	-	-	-

Giu	V	S	D	L	Ma	Me	G	V	S	D	L	Ma	Me	G	V	S	D	L	Ma	Me	G	V	S	D	L	Ma	Me	G	V	S
2018	1	2	3	4	5	6	7	8	9	10	11	12	13	14	15	16	17	18	19	20	21	22	23	24	25	26	27	28	29	30
	-	-	-	-	-	-	-	-	-	-	-	-	-	-	-	-	-	-	-	-	-	-	-	-	-	-	-	-	-	-

Lug	D	L	Ma	Me	G	V	S	D	L	Ma	Me	G	V	S	D	L	Ma	Me	G	V	S	D	L	Ma	Me	G	V	S	D	L	Ma
2018	1	2	3	4	5	6	7	8	9	10	11	12	13	14	15	16	17	18	19	20	21	22	23	24	25	26	27	28	29	30	31
	-	-	-	-	-	-	-	-	-	-	-	-	-	-	-	-	-	-	-	-	-	-	-	-	-	-	-	-	-	-	-

Ago	Me	G	V	S	D	L	Ma	Me	G	V	S	D	L	Ma	Me	G	V	S	D	L	Ma	Me	G	V	S	D	L	Ma	Me	G	V
2018	1	2	3	4	5	6	7	8	9	10	11	12	13	14	15	16	17	18	19	20	21	22	23	24	25	26	27	28	29	30	31
	-	-	-	-	-	-	-	-	-	-	-	-	-	-	-	-	-	-	-	-	-	-	-	-	-	-	-	-	-	-	-

Set	S	D	L	Ma	Me	G	V	S	D	L	Ma	Me	G	V	S	D	L	Ma	Me	G	V	S	D	L	Ma	Me	G	V	S	D
2018	1	2	3	4	5	6	7	8	9	10	11	12	13	14	15	16	17	18	19	20	21	22	23	24	25	26	27	28	29	30
	-	-	-	-	-	-	-	-	-	-	-	-	-	-	-	-	-	-	-	-	-	-	-	-	-	-	-	-	-	-



Calendario delle disponibilità - da : settembre 2018

Ott	L	Ma	Me	G	V	S	D	L	Ma	Me	G	V	S	D	L	Ma	Me	G	V	S	D	L	Ma	Me	G	V	S	D	L	Ma	Me
2018	1	2	3	4	5	6	7	8	9	10	11	12	13	14	15	16	17	18	19	20	21	22	23	24	25	26	27	28	29	30	31
-	-	-	-	-	-	-	-	-	-	-	-	-	-	-	-	-	-	-	-	-	-	-	-	-	-	-	-	-	-	-	

Nov	G	V	S	D	L	Ma	Me	G	V	S	D	L	Ma	Me	G	V	S	D	L	Ma	Me	G	V	S	D	L	Ma	Me	G	V
2018	1	2	3	4	5	6	7	8	9	10	11	12	13	14	15	16	17	18	19	20	21	22	23	24	25	26	27	28	29	30
-	-	-	-	-	-	-	-	-	-	-	-	-	-	-	-	-	-	-	-	-	-	-	-	-	-	-	-	-	-	-

[Mese : Seguevole >>](#)

Tariffe di affitto - Agriturismo - Casa di Campagna - da 2 a 4 Persona(e)

Tariffe	Notte	Week-end	Settimana	2 settimane	Mese
<span style="color: green;">■</span> Bassa stagione	-	-	€300 <i>(Sabato)</i>	-	-
<span style="color: blue;">■</span> Media stagione	-	-	€300 <i>(Sabato)</i>	-	-
<span style="color: orange;">■</span> Alta stagione	-	-	€350 <i>(Sabato)</i>	-	-
<span style="color: pink;">■</span> Speciale festività	-	-	€400	-	-

*(Giorno di arrivo)*

[Prenotare](#)

Condizioni di prenotazione

• Prenotazione

→ Pagamento al momento della prenotazione :  
10% dell'importo dell'affitto  
→ Pagamento del saldo :  
alla consegna delle chiavi

• Affitti

→ Tassa di soggiorno inclusa  
→ Spesa per le pulizie alla partenza non inclusa : €40

[▶ Prenotare](#)

[▶ Contattare il proprietario](#)

Modalità di pagamento ammesse

• Bonifico bancario • Contanti

Contattate direttamente i proprietari

**www.iha.it**  
**Nr. annuncio**  
**36142**  
**>> Prenotare <<**

Contatti

Lingue parlate