

Agriturismo Edimburgo "The Bell Tower"

Gli appartamenti veramente darvi la possibilità di sperimentare un pezzo di storia scozzese. Noleggio breve o lunghi a prezzi accessibili.



Agriturismo - Antico Cappella di Charme, individuale, da 1 piano, entrata comune, in un(a) Proprietà di Charme

Ambito : storico, culturale

Capacità : da 4 a 6 persona(e)

Camera(e) : 2

Stanza(e) : 4

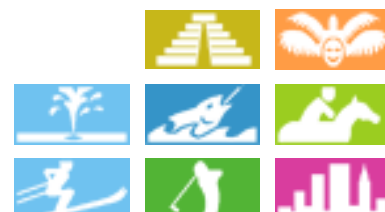
Edimburgo - Città di Edimburgo - Centro (Scozia)

Scozia

Prenotazione : +44 (0) 7980213446 (Regno Unito)

Nr. annuncio 46346

www.iha.it



Agriturismo



Agriturismo - Antico Cappella di Charme, individuale, da 1 piano, entrata comune, in un(a) Proprietà di Charme

- Vista : cortile
- Ambito : storico, culturale

"Questi appartamenti per vacanze West End esclusivo, con loro pietra e finestre ad arco originale lavoro, hanno un aspetto incantevole. Ogni appartamento è stato convertito in modo univoco per rendere la maggior parte delle caratteristiche di autentiche, ma con una moderna finitura di tutti i comfort & comfort per un soggiorno confortevole facile. Abbiamo 2 appartamenti disponibili per affitti vacanza & brevi soggiorni all'interno di conversione Dalry Chiesa. Situato nella zona strategica del mercato fieno, gli appartamenti sono all'interno di una facile passeggiata di Edimburgo tutte le principali attrazioni turistiche. Ogni appartamento mantiene le caratteristiche uniche di chiesa originale ed entrambi sono arredate secondo standard elevati di confortevoli."

Gli extra

- Attrezzature bambino :
Seggiolone



bagno(i)

Ambiente & localizzazione



Città



Golf



Sci



Equitazione



Pesca



Terme



Festival



Cultura

" Abbiamo 2 appartamenti disponibili per affitti vacanza & brevi soggiorni all'interno di conversione Dalry Chiesa. Situato nella zona strategica del mercato fieno, gli appartamenti sono all'interno di una facile passeggiata di Edimburgo tutte le principali attrazioni turistiche. Ogni appartamento mantiene le caratteristiche uniche di chiesa originale ed entrambi sono arredate secondo standard elevati di confortevoli."

Tempo libero

- Attività tempo libero a meno di 20 km / 12 miglia :

Golf, tennis, scuola di equitazione, climbing, Club aeronautica, escursione in barca, mini-golf, karting, bowling, paintball

- Attrazioni e relax :

Bar/pub, discoteca, ristorante, cinema, parco e giardino, zoo/parco animale, centro d'esposizione, galleria d'arte, centro storico, museo, teatro, festival, antichità & anticaglie, boutique d'artigianato, cantina e degustazione di vino, casino, centro di bellezza, centro di fitness

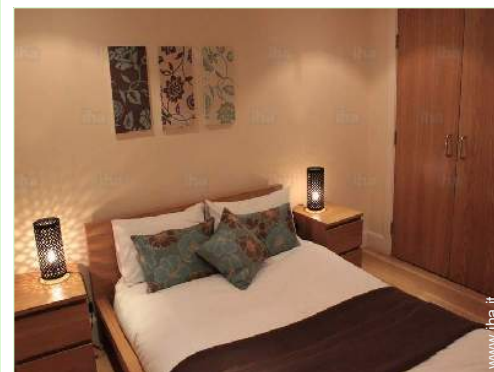
Ambiente

- Località :

Piste di sci 1,5km
Pista di pattinaggio 500m
Piscina pubblica <50m
Marina 1km

- Comodità :

Centro città <50m
Fermata/stazionamento bus <50m
Fermata metropolitana <50m
Linea tranviaria <50m
Noleggio auto <50m
Negozi tipici <50m
Supermercato <50m
Negozi di alta classe e di lusso 100m
Salone di coiffure <50m
Internet café
Ufficio postale <50m
Banca 100m
Distributore automatico di biglietti <50m
Farmacia <50m
Ospedale 500m



camera



angolo cottura



Disposizione interna

Interno

- **Capacità di ospitalità :**
da 4 a 6 persona(e) (4 adulti, 2 bambini)
- **Superficie abitabile :**
65m²
- **Disposizione interna :**
4 stanza(e), 2 camera(e), angolo notte, 1 bagno(i), soggiorno 70m², angolo pranzo, salone con televisore, reception, lavanderia
- **Posto(i) letto(i) :**
1 letto(i) matrimoniale(i), 1 divano(i) letto 2 pers, 2 letti gemelli singoli, 1 letto (i) bambino, 2 possibilità letto(i) supplementare(i)
- **Confort :**
TV, sistema hi-fi, lettore DVD, gioco di società, collezione di film, wifi, guardaroba, asciugacapelli, scaldia asciugamani, doccia massaggio, riscaldamento centrale, tende, doppio vetro, interfono, allarme antincendio
- **Attrezzatura domestica :**
Stoviglie/posate, utensili e batteria da cucina, caffettiera, bollitore elettrico, tostiera, cucina a gas, forno, forno microonde, cappa aspirante, frigorifero, lavastoviglie, lavatrice, asciugatrice, aspirapolvere, ferro da stiro, asse da stiro

Esterno

- **Ambito esterno :**
Cortile privato

Servizi

- **Biancheria :**
Lenzuola, Biancheria da toilette, Biancheria da casa, Coperta(e), Piumino(i), Cuscino(i)
- **Casa :**
Servizio di manutenzione supplemento, Pulizia alla partenza supplemento, Parcheggio supplemento (+€1)
- **Personale :**
Guida supplemento
- **Ristorazione :**
Prima colazione supplemento, Preparazione pasti tipici supplemento, Preparazione cesto da pic-nic supplemento

Informazioni utili

- **Informazioni utili**
Bambini benvenuti
Animali ammessi a condizioni (informarsi presso il proprietario)
Affitto non fumatori
Alimentazione elettrica : conduttura
- **Accoglienza persone diversamente abili**
Dotazioni per i diversamente abili : motoria

Album fotografico - 1



camera



bagno(i)



angolo cottura



camera



Disposizione interna

Localizzazione



Localizzazione & Accesso

" Gli appartamenti sono in una posizione ideale presso il West End Street del principe nella zona del mercato del fieno, a pochi passi da tutte le principali attrazioni turistiche e 10 minuti a piedi dal centro congressi EICC, con collegamento ferroviario Haymarket a 5 minuti a piedi per fuori città in tour e il drop off punto. "



Coordinate GPS in gradi, minuti, secondi: Latitudine 55°56'38"N - Longitudine 3°13'2"O (Abitazione)

Indirizzo

→ Dalry Church, 15/1 Caledonian Road
Dalry
EH11 2DA Edimburgo

● Aeroporto Edinburgh

→ Edimburgo, Città di Edimburgo, Centro (Scozia), Scozia
→ Distanza : 1km
→ Tempo : 20'

● Autostrada (uscita) A8

→ Edimburgo, Città di Edimburgo, Centro (Scozia), Scozia
→ Distanza : 20m

→ Tempo : 5'

● Stazione ferroviaria Edinburgh Haymarket

→ Edimburgo, Città di Edimburgo, Centro (Scozia), Scozia
→ Distanza : 20m
→ Tempo : 5'

● Edimburgo : (20m)

Contatti

Lingue parlate  

Agriturismo Centro (Scozia) - Scozia "The Bell Tower"

Calendario delle disponibilità - da : febbraio 2018

Feb	G	V	S	D	L	Ma	Me	G	V	S	D	L	Ma	Me	G	V	S	D	L	Ma	Me	G	V	S	D	L	Ma	Me
2018	1	2	3	4	5	6	7	8	9	10	11	12	13	14	15	16	17	18	19	20	21	22	23	24	25	26	27	28
																							-	-	-	-	-	-

Mar	G	V	S	D	L	Ma	Me	G	V	S	D	L	Ma	Me	G	V	S	D	L	Ma	Me	G	V	S	D	L	Ma	Me	G	V	S
2018	1	2	3	4	5	6	7	8	9	10	11	12	13	14	15	16	17	18	19	20	21	22	23	24	25	26	27	28	29	30	31
	-	-	-	-	-	-	-	-	-	-	-	-	-	-	-	-	-	-	-	-	-	-	-	-	-	-	-	-	-	-	-

Apr	D	L	Ma	Me	G	V	S	D	L	Ma	Me	G	V	S	D	L	Ma	Me	G	V	S	D	L	Ma	Me	G	V	S	D	L
2018	1	2	3	4	5	6	7	8	9	10	11	12	13	14	15	16	17	18	19	20	21	22	23	24	25	26	27	28	29	30
	-	-	-	-	-	-	-	-	-	-	-	-	-	-	-	-	-	-	-	-	-	-	-	-	-	-	-	-	-	-

Mag	Ma	Me	G	V	S	D	L	Ma	Me	G	V	S	D	L	Ma	Me	G	V	S	D	L	Ma	Me	G	V	S	D	L	Ma	Me	G
2018	1	2	3	4	5	6	7	8	9	10	11	12	13	14	15	16	17	18	19	20	21	22	23	24	25	26	27	28	29	30	31
	-	-	-	-	-	-	-	-	-	-	-	-	-	-	-	-	-	-	-	-	-	-	-	-	-	-	-	-	-	-	-

Giu	V	S	D	L	Ma	Me	G	V	S	D	L	Ma	Me	G	V	S	D	L	Ma	Me	G	V	S	D	L	Ma	Me	G	V	S
2018	1	2	3	4	5	6	7	8	9	10	11	12	13	14	15	16	17	18	19	20	21	22	23	24	25	26	27	28	29	30
	-	-	-	-	-	-	-	-	-	-	-	-	-	-	-	-	-	-	-	-	-	-	-	-	-	-	-	-	-	-

Lug	D	L	Ma	Me	G	V	S	D	L	Ma	Me	G	V	S	D	L	Ma	Me	G	V	S	D	L	Ma	Me	G	V	S	D	L	Ma
2018	1	2	3	4	5	6	7	8	9	10	11	12	13	14	15	16	17	18	19	20	21	22	23	24	25	26	27	28	29	30	31
	-	-	-	-	-	-	-	-	-	-	-	-	-	-	-	-	-	-	-	-	-	-	-	-	-	-	-	-	-	-	-

Ago	Me	G	V	S	D	L	Ma	Me	G	V	S	D	L	Ma	Me	G	V	S	D	L	Ma	Me	G	V	S	D	L	Ma	Me	G	V
2018	1	2	3	4	5	6	7	8	9	10	11	12	13	14	15	16	17	18	19	20	21	22	23	24	25	26	27	28	29	30	31
	-	-	-	-	-	-	-	-	-	-	-	-	-	-	-	-	-	-	-	-	-	-	-	-	-	-	-	-	-	-	-

Set	S	D	L	Ma	Me	G	V	S	D	L	Ma	Me	G	V	S	D	L	Ma	Me	G	V	S	D	L	Ma	Me	G	V	S	D
2018	1	2	3	4	5	6	7	8	9	10	11	12	13	14	15	16	17	18	19	20	21	22	23	24	25	26	27	28	29	30
	-	-	-	-	-	-	-	-	-	-	-	-	-	-	-	-	-	-	-	-	-	-	-	-	-	-	-	-	-	-

Ott	L	Ma	Me	G	V	S	D	L	Ma	Me	G	V	S	D	L	Ma	Me	G	V	S	D	L	Ma	Me	G	V	S	D	L	Ma	Me
2018	1	2	3	4	5	6	7	8	9	10	11	12	13	14	15	16	17	18	19	20	21	22	23	24	25	26	27	28	29	30	31
	-	-	-	-	-	-	-	-	-	-	-	-	-	-	-	-	-	-	-	-	-	-	-	-	-	-	-	-	-	-	-

Nov	G	V	S	D	L	Ma	Me	G	V	S	D	L	Ma	Me	G	V	S	D	L	Ma	Me	G	V	S	D	L	Ma	Me	G	V
2018	1	2	3	4	5	6	7	8	9	10	11	12	13	14	15	16	17	18	19	20	21	22	23	24	25	26	27	28	29	30
	-	-	-	-	-	-	-	-	-	-	-	-	-	-	-	-	-	-	-	-	-	-	-	-	-	-	-	-	-	-

**Agriturismo
Edimburgo - Scozia
"The Bell Tower"**

7
[Prenotare](#)

Calendario delle disponibilità - da : novembre 2018

Dic	S	D	L	Ma	Me	G	V	S	D	L	Ma	Me	G	V	S	D	L	Ma	Me	G	V	S	D	L							
2018	1	2	3	4	5	6	7	8	9	10	11	12	13	14	15	16	17	18	19	20	21	22	23	24	25	26	27	28	29	30	31

Gen	Ma	Me	G	V	S	D	L	Ma	Me	G	V	S	D	L	Ma	Me	G	V	S	D	L	Ma	Me	G							
2019	1	2	3	4	5	6	7	8	9	10	11	12	13	14	15	16	17	18	19	20	21	22	23	24	25	26	27	28	29	30	31

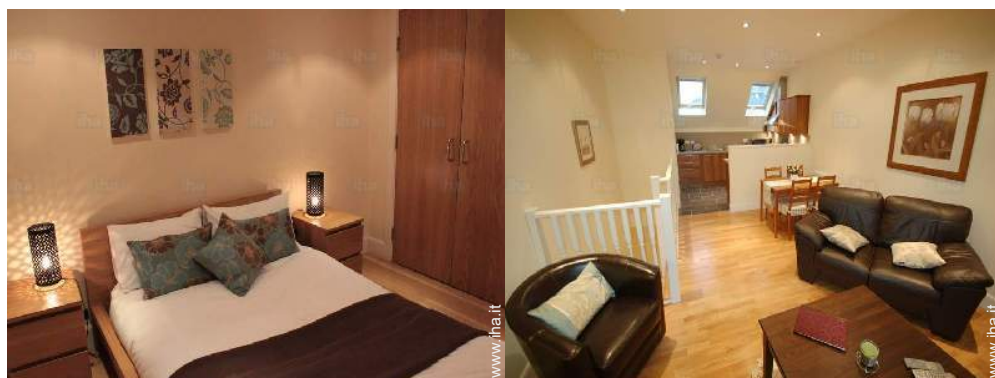
[Mese : Seguevole >>](#)

Tariffe di affitto - Agriturismo - Antico Cappella di Charme - da 4 a 6 Persona(e)

Tariffe	Nocte	Week-end	Settimana	2 settimane	Mese
 Bassa stagione	€124* ↓ > 3	€337*	€731*	€1293*	€2125*
 Media stagione	€141* ↓ > 3	€371*	€832*	€1462*	€2586*
 Alta stagione	€197* > 5	€562*	€1417*	€2642*	€5060*
 Speciale festività	-	-	€1181* (Venerdi)	€1338* (Venerdi)	€4711*
 Periodo promozionale	€107* ↓ > 4	€259*	€596*	€1091*	€1776*

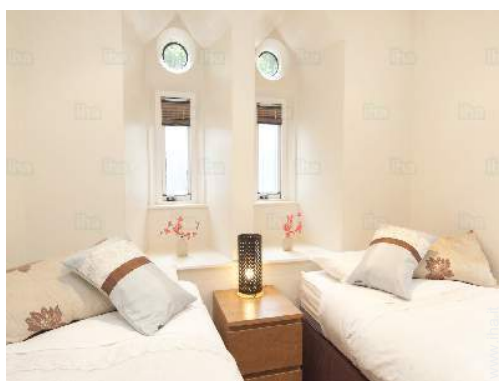
↓ Riduzione tariffa (Giorno di arrivo) > Minimo Nocte

[Prenotare](#)



camera

Disposizione interna



camera



bagno(i)



angolo cottura

Condizioni di prenotazione

• Prenotazione

→ Pagamento al momento della prenotazione :
25% dell'importo dell'affitto
→ Cauzione richiesta

• Affitti

→ Spese supplementari
→ Spesa per le pulizie alla partenza non inclusa : €40
→ Supplemento previsto per :
- bambino
- letto(i) supplementare(i)

Modalità di pagamento ammesse

• Vaglia postale internazionale • Bonifico bancario • Assegno bancario • Assegno circolare • PayPal • Travellers Cheques • Contanti

► Prenotare

► Contattare il proprietario

Contattate direttamente i proprietari

www.iha.it
Nr. annuncio
46346
>> Prenotare <<

Contatti

Lingue parlate  

* Tassa di conversione a titolo identificativo : €100 = \$123.46 = £88.94

Nr. annuncio 46346

www.iha.it

