

# Agriturismo Audomarois "La Motte d'Antan"



Agriturismo - Casa di Charme,  
individuale, al piano terra in un(a) Azienda  
agricola

Ambito : piacevole, naturale

Capacità : da 1 a 8 persona(e)

Camera(e) : 4



Gîtes de France (3 spighe)

Escoeuilles - Passo di Calais (62) - Nord Passo di Calais

Francia

Nr. annuncio 34965

[www.iha.it](http://www.iha.it)



>> CASE VACANZE

DA PRIVATO A PRIVATO

## Agriturismo



Agriturismo - Casa di Charme, individuale, al piano terra in un(a) Azienda agricola

- Ideale per più famiglie, coppia con bambino
- Vista : campagna, villaggio
- Ambito : piacevole, naturale

## Gli extra

- Parcheggio :  
Parcheggio non coperto : 2 posto(i) riservato (i).
- Agevolazioni :  
Tavolo da ping-pong
- Attrezzature bambino :  
Seggiolone



angolo cottura

## Ambiente & localizzazione



Mare

### Tempo libero

- Attività tempo libero a meno di 20 km / 12 miglia :

Pedalò, golf, pony club, percorso, escursione, surf su sabbia

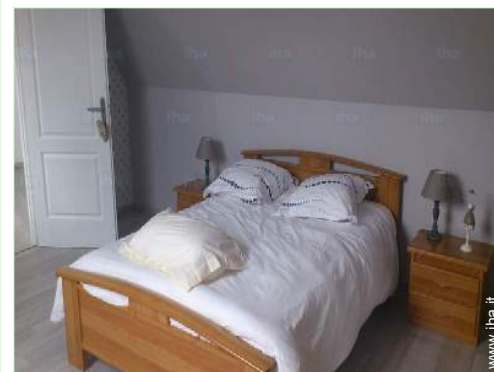
- Assistenza :

Scuola di vela, scuola di tennis, scuola di equitazione

### Ambiente

- Località :

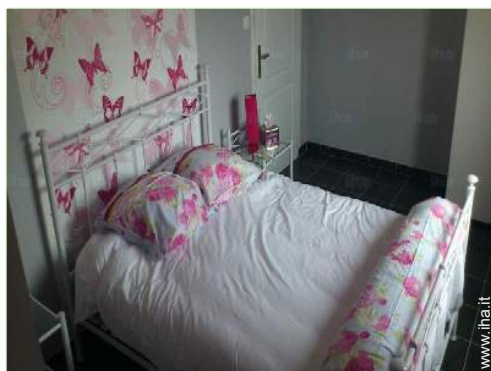
Piscina riscaldata 10km  
Mare/oceano 25km  
Percorso di golf 18 buche 10km  
Lago 15km  
Foresta 15km



camera



soggiorno



camera

## Interno

- **Capacità di ospitalità :**

da 1 a 8 persona(e) (8 adulti)

- **Superficie abitabile :**

100m<sup>2</sup>

- **Disposizione interna :**

4 camera(e), 3 doccia, 3 WC, soggiorno, salone, angolo cottura, sala da pranzo, mezzanino, salone con televisore, cantina

- **Posto(i) letto(i) :**

4 letto(i) matrimoniale(i), 1 letto (i) bambino

- **Confort :**

TV, gioco di società, collezione di libri, telefono, armadio, guardaroba, riscaldamento elettrico, vetrata, serrande avvolgibili

- **Attrezzatura domestica :**

Stoviglie/posate, utensili e batteria da cucina, caffettiera, bollitore elettrico, tostiera, spremiagrumi, robot da cucina, cucina elettrica, piastra di cottura elettrica, forno, forno microonde, cappa aspirante, frigorifero, congelatore, lavastoviglie, lavatrice, aspirapolvere, ferro da stiro

## Esterno

- **Superficie del terreno :**

150m<sup>2</sup>

- **Sistemazione esterna :**

Terrazzo

- **Ambito esterno :**

Cortile privato, terreno chiuso

- **Attrezzature esterne :**

Barbecue, tavolo da giardino, 8 sedia(e) da giardino, ombrellone, salotto da giardino, vasca per la sabbia



mezzanino

## Servizi

- **Biancheria :**

Lenzuola, Biancheria da toilette supplemento, Biancheria da casa supplemento, Coperta (e), Piumino(i), Cuscino(i)

- **Casa :**

Servizio di manutenzione supplemento (+ €50)

- **Ristorazione :**

Prima colazione supplemento

## Informazioni utili

- **Informazioni utili**

Bambini benvenuti

Animali non ammessi

Presenza sul posto : animali domestici, animali da fattoria

Acqua : calda/fredda

Alimentazione elettrica : conduttura



doccia

Album fotografico - 1



terrazzo



angolo cottura



soggiorno

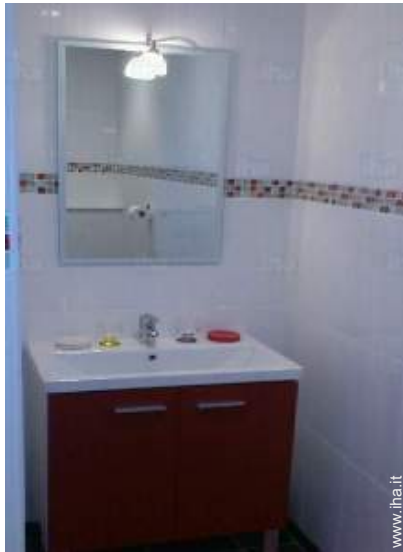
Album fotografico - 2



camera



camera



doccia



mezzanino

## Localizzazione



## Localizzazione & Accesso



Coordinate GPS in gradi, minuti, secondi: Latitudine 50°43'34"N - Longitudine 1°55'22"E ([Abitazione](#))

### Indirizzo


→ 11 rue de la Tirée  
62850 Escoeuilles

### • Autostrada (uscita) A26

→ Setques, Passo di Calais, Nord Passo di Calais, Francia  
→ Distanza : 15km  
→ Tempo : 15'

- Boulogne sur Mer : (25km)
- Saint Omer : (25km)
- Calais : (30km)

## Contatti

Lingue parlate 

# Agriturismo Nord Passo di Calais - Francia "La Motte d'Antan"

## Calendario delle disponibilità - da : dicembre 2018

Dic	S	D	L	Ma	Me	G	V	S	D	L	Ma	Me	G	V	S	D	L	Ma	Me	G	V	S	D	L	Ma	Me	G	V	S	D	L
2018	1	2	3	4	5	6	7	8	9	10	11	12	13	14	15	16	17	18	19	20	21	22	23	24	25	26	27	28	29	30	31
																-	-	-	-	-	-	-	-	-	-	-	-	-	-	-	-

Gen	Ma	Me	G	V	S	D	L	Ma	Me	G	V	S	D	L	Ma	Me	G	V	S	D	L	Ma	Me	G	V	S	D	L	Ma	Me	G
2019	1	2	3	4	5	6	7	8	9	10	11	12	13	14	15	16	17	18	19	20	21	22	23	24	25	26	27	28	29	30	31
	-	-	-	-	-	-	-	-	-	-	-	-	-	-	-	-	-	-	-	-	-	-	-	-	-	-	-	-	-	-	-

Feb	V	S	D	L	Ma	Me	G	V	S	D	L	Ma	Me	G	V	S	D	L	Ma	Me	G	V	S	D	L	Ma	Me	G
2019	1	2	3	4	5	6	7	8	9	10	11	12	13	14	15	16	17	18	19	20	21	22	23	24	25	26	27	28
	-	-	-	-	-	-	-	-	-	-	-	-	-	-	-	-	-	-	-	-	-	-	-	-	-	-	-	-

Mar	V	S	D	L	Ma	Me	G	V	S	D	L	Ma	Me	G	V	S	D	L	Ma	Me	G	V	S	D	L	Ma	Me	G	V	S	D
2019	1	2	3	4	5	6	7	8	9	10	11	12	13	14	15	16	17	18	19	20	21	22	23	24	25	26	27	28	29	30	31
	-	-	-	-	-	-	-	-	-	-	-	-	-	-	-	-	-	-	-	-	-	-	-	-	-	-	-	-	-	-	-

Apr	L	Ma	Me	G	V	S	D	L	Ma	Me	G	V	S	D	L	Ma	Me	G	V	S	D	L	Ma	Me	G	V	S	D	L	Ma
2019	1	2	3	4	5	6	7	8	9	10	11	12	13	14	15	16	17	18	19	20	21	22	23	24	25	26	27	28	29	30
	-	-	-	-	-	-	-	-	-	-	-	-	-	-	-	-	-	-	-	-	-	-	-	-	-	-	-	-	-	-

Mag	Me	G	V	S	D	L	Ma	Me	G	V	S	D	L	Ma	Me	G	V	S	D	L	Ma	Me	G	V	S	D	L	Ma	Me	G	V
2019	1	2	3	4	5	6	7	8	9	10	11	12	13	14	15	16	17	18	19	20	21	22	23	24	25	26	27	28	29	30	31
	-	-	-	-	-	-	-	-	-	-	-	-	-	-	-	-	-	-	-	-	-	-	-	-	-	-	-	-	-	-	-

Giu	S	D	L	Ma	Me	G	V	S	D	L	Ma	Me	G	V	S	D	L	Ma	Me	G	V	S	D	L	Ma	Me	G	V	S	D
2019	1	2	3	4	5	6	7	8	9	10	11	12	13	14	15	16	17	18	19	20	21	22	23	24	25	26	27	28	29	30
	-	-	-	-	-	-	-	-	-	-	-	-	-	-	-	-	-	-	-	-	-	-	-	-	-	-	-	-	-	-

Lug	L	Ma	Me	G	V	S	D	L	Ma	Me	G	V	S	D	L	Ma	Me	G	V	S	D	L	Ma	Me	G	V	S	D	L	Ma	Me
2019	1	2	3	4	5	6	7	8	9	10	11	12	13	14	15	16	17	18	19	20	21	22	23	24	25	26	27	28	29	30	31
	-	-	-	-	-	-	-	-	-	-	-	-	-	-	-	-	-	-	-	-	-	-	-	-	-	-	-	-	-	-	-

Ago	G	V	S	D	L	Ma	Me	G	V	S	D	L	Ma	Me	G	V	S	D	L	Ma	Me	G	V	S	D	L	Ma	Me	G	V	S
2019	1	2	3	4	5	6	7	8	9	10	11	12	13	14	15	16	17	18	19	20	21	22	23	24	25	26	27	28	29	30	31
	-	-	-	-	-	-	-	-	-	-	-	-	-	-	-	-	-	-	-	-	-	-	-	-	-	-	-	-	-	-	-

Set	D	L	Ma	Me	G	V	S	D	L	Ma	Me	G	V	S	D	L	Ma	Me	G	V	S	D	L	Ma	Me	G	V	S	D	L
2019	1	2	3	4	5	6	7	8	9	10	11	12	13	14	15	16	17	18	19	20	21	22	23	24	25	26	27	28	29	30
	-	-	-	-	-	-	-	-	-	-	-	-	-	-	-	-	-	-	-	-	-	-	-	-	-	-	-	-	-	-

 Prenotato

Calendario delle disponibilità - da : settembre 2019

Ott	Ma	Me	G	V	S	D	L	Ma	Me	G	V	S	D	L	Ma	Me	G	V	S	D	L	Ma	Me	G							
2019	1	2	3	4	5	6	7	8	9	10	11	12	13	14	15	16	17	18	19	20	21	22	23	24	25	26	27	28	29	30	31
-	-	-	-	-	-	-	-	-	-	-	-	-	-	-	-	-	-	-	-	-	-	-	-	-	-	-	-	-	-	-	

Nov	V	S	D	L	Ma	Me	G	V	S	D	L	Ma	Me	G	V	S	D	L	Ma	Me	G	V	S							
2019	1	2	3	4	5	6	7	8	9	10	11	12	13	14	15	16	17	18	19	20	21	22	23	24	25	26	27	28	29	30
-	-	-	-	-	-	-	-	-	-	-	-	-	-	-	-	-	-	-	-	-	-	-	-	-	-	-	-	-	-	

Prenotato

[Mese : Seguevole >>](#)

Tariffe di affitto - Agriturismo - Casa di Charme - da 1 a 8 Persona(e)

Tariffe	Nocte	Week-end	Settimana	2 settimane	Mese
<input type="checkbox"/> Bassa stagione	-	-	€450 (Sabato)	-	-
<input type="checkbox"/> Media stagione	-	-	€500 (Sabato)	-	-
<input type="checkbox"/> Alta stagione	-	-	€550 (Sabato)	-	-

(Giorno di arrivo)

[Prenotare](#)

Condizioni di prenotazione

- **Prenotazione**  
→ Pagamento al momento della prenotazione : €250  
→ Pagamento del saldo : alla consegna delle chiavi  
→ Cauzione richiesta : €500

- **Affitti**  
→ Spese comprese  
→ Tassa di soggiorno inclusa

[▶ Prenotare](#)

[▶ Contattare il proprietario](#)

Modalità di pagamento ammesse

- Bonifico bancario • MasterCard/ EuroCard • American Express • Assegno bancario • Contanti • Voucher

Contattate direttamente i proprietari

**www.iha.it**  
**Nr. annuncio**  
**34965**  
**>> Prenotare <<**

Contatti

Lingue parlate 