

# Agriturismo Fano "Il Pettiroso"

Il nostro è un piccolo agriturismo, immerso nella natura, adiacente al fiume Metauro a Fano. Appena rinnovato, lo abbiamo progettato per essere la nostra casa: confortevole, tranquillo, riservato ma a due passi dal mondo...



Agriturismo - Casa di Campagna di Charme, individuale, al piano terra, entrata individuale, in un(a) Azienda agricola

Ambito : rurale, tranquillo

Capacità : da 1 a 9 persona(e)

Camera(e) : 3

Stanza(e) : 1

Fano - Provincia di Pesaro e Urbino (PU) - Marche  
Italia

Nr. annuncio 54051

[www.iha.it](http://www.iha.it)



## Agriturismo



Agriturismo - Casa di Campagna di Charme, individuale, al piano terra, entrata individuale, in un(a) Azienda agricola

- **Ideale per famiglia, coppia**
- **Vista :** accessibile, nessuna costruzione davanti/di fronte, campagna, giardino/parco, fiume, illuminazione notturna
- **Ambito :** rurale, tranquillo
- **Esposizione :** Sud-est

" Siamo una piccola azienda agricola a conduzione familiare. La proprietà, di circa 2 ettari coltivati a cereali ed orto, con un piccolo oliveto e frutteto, comprende un grande giardino ed una struttura di recente costruzione, in cui trova spazio l'abitazione appena rinnovata. A disposizione dei nostri ospiti tre possibili soluzioni: un locale open-space per 2/3 persone con grande cucina e bagno; un appartamento per 4/6 persone con 2 camere da letto, ampio soggiorno con zona colazione/bar, bagno ed antibagno; o l'intera struttura, ideale per chi desidera la massima tranquillità e riservatezza. L'open-space è caratterizzato da un accogliente camino simbolo della tradizione contadina, ma anche da una Smart TV 65", ormai moderno focolare. A voi la scelta, dopo le ore trascorse all'aria aperta, di raccogliervi attorno ad uno o all'altra, per degustare un buon vino o per rivedere su grande schermo le vostre fotografie con i momenti più belli del vostro soggiorno. L'appartamento, completamente ristrutturato, deriva dalla trasformazione di un magazzino di servizio e può accogliere comodamente un nucleo familiare fino a 6 persone o un piccolo gruppo di amici che vogliano condividere momenti di relax a contatto con la natura. "

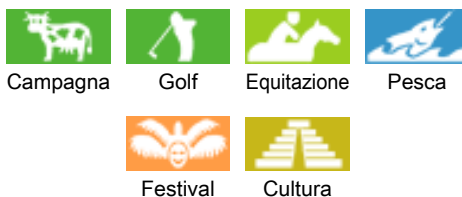
## Gli extra

- **Parcheggio :**  
Parcheggio non coperto : 6 sul terreno.
- **Agevolazioni :**  
Gioco delle freccette, tavolo da ping-pong, 2 racchetta(e) da ping-pong, 3 bicicletta(e)

- **Attrezzature bambino :**  
Seggiolone, bagnetto bambino, passeggino

**Privilegi :**  
Campo pratica

## Ambiente & localizzazione



" La nostra struttura offre ai suoi ospiti la possibilità di vivere un'esperienza di vita contadina, avvicinandosi agli animali da cortile e prendendosi cura delle piante e dei prodotti dell'orto. Su richiesta, sarà possibile degustare ortaggi, frutta ed anche salumi prodotti in azienda. La sua posizione, confinante con il fiume Metauro, garantisce massima riservatezza e relax. Potrete passeggiare tra il verde ed ammirare la flora e la fauna dell'ambiente fiume. Con qualche passo in più potrete visitare l'oasi naturalistica dello "Stagno Urbani" o fermarvi ai vicini laghi di pesca sportiva. Da non perdere, nell'entroterra, i piccoli borghi sulle colline, l'affascinante Gola del Furlo, attraversata dalla via Flaminia con l'antica galleria romana, il Palazzo ducale di Urbino con la Galleria Nazionale delle Marche. Ma se volete ammirare i monumenti storico-artistici di Fano, concedervi una giornata al mare o dedicarvi allo shopping, niente di più facile. Dal nostro agriturismo potrete raggiungere facilmente: il centro storico, con le mura romane e il famoso Arco d'Augusto, i palazzi signorili e il Teatro della Fortuna; le spiagge Bandiera Blu ed il porto turistico; il mercato giornaliero di P.zza Andrea Costa o quello "grande", di P.zza XX Settembre (mercoledì e sabato), oppure il Mercato dell'Antiquariato (ogni secondo weekend del mese); non ultimo, un grande e moderno centro commerciale a soli 3 minuti. "

## Tempo libero

- **Attività tempo libero a meno di 20 km / 12 miglia :**  
Luogo per bagnarsi, Pedalò, immersione, windsurf, vela, kite surf, golf, tennis, percorso, percorso per mountain bike, paracadutismo, Volo ultraleggero, Club aeronautica, escursione in barca, passeggiata a cavallo, mini-golf, skate board (rampa), karting, campo di volo per aeromodellismo, bowling, base-ball, basket ball, pallavolo, tiro al piattello, pesca, pesca in alto mare, pesca con lenza, campo di bocce
- **Assistenza :**  
Scuola di vela, scuola di tennis, scuola di

equitazione

## Ambiente

- **Località :**  
Mare/oceano 3km  
Spiaggia 3km  
Piscina pubblica 3km  
Campo da tennis pubblico 3km  
Percorso di golf 18 buche 30km  
Punto di windsurf 4km  
Fiume <50m  
Lago 300m  
Marina 4km



vista d'insieme



vista d'insieme



facciata

## Interno

- **Capacità di ospitalità :**

da 1 a 9 persona(e) (6 adulti, 3 bambini)

- **Superficie abitabile :**

120m<sup>2</sup>

- **Disposizione interna :**

1 stanza(e), 3 camera(e), 2 bagno(i), 2 doccia, 2 WC, soggiorno 28m<sup>2</sup>, grande cucina in stile americano, sala da pranzo, salone con televisore, angolo bar, cantina

- **Posto(i) letto(i) :**

1 letto(i) matrimoniale(i), 1 divano(i) letto 2 pers, 2 letto(i) singolo(i), 1 letto (i) bambino, 3 possibilità letto(i) supplementare(i)

- **Confort :**

Camino, TV, home cinema, sistema hi-fi, lettore DVD, gioco di società, collezione di libri, presa per antenna tv, cavo/satellite, wifi, armadio, asciugacapelli, zanzariera per finestre, integralmente climatizzato, ventilatore, riscaldamento centrale, tende, doppio vetro, cancello telecomandato

- **Attrezzatura domestica :**

Stoviglie/posate, utensili e batteria da cucina, macchina per il caffè espresso, tostiera, cucina elettrica, forno, cappa aspirante, frigorifero, congelatore, lavastoviglie, lavatrice, aspirapolvere, ferro da stiro, asse da stiro

## Esterno

- **Superficie del terreno :**

2 ha

- **Sistemazione esterna :**

Solarium 50m<sup>2</sup>

- **Ambito esterno :**

Giardino 900m<sup>2</sup>, terreno > 1000m<sup>2</sup>, oliveto 500m<sup>2</sup>, frutteto 200m<sup>2</sup>, orto > 1000m<sup>2</sup>, corso d'acqua

- **Attrezzature esterne :**

Salotto estivo, barbecue, tavolo da giardino, 9 sedia(e) da giardino, pergolato, 4 sedia sdraio



grande cucina in stile americano

## Servizi

- **Biancheria :**

Lenzuola (2 volte/settimana), Biancheria da toilette (2 volte/settimana), Biancheria da casa (1 volte/settimana), Coperta(e), Piumino(i), Cuscino(i)

- **Casa :**

Servizio di manutenzione, Pulizia alla partenza, Custode/portiere, Parcheggio

- **Personale :**

Personale, Baby sitting supplemento

- **Ristorazione :**

Prima colazione

## Informazioni utili

- **Informazioni utili**

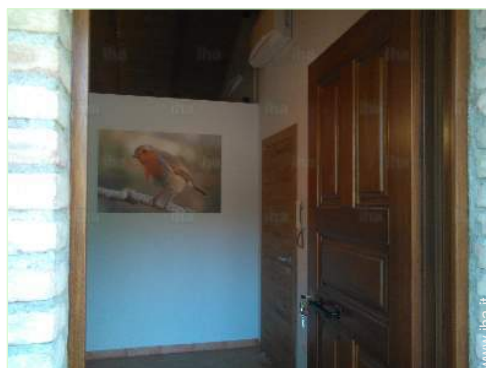
Animali ammessi a condizioni (informarsi presso il proprietario)

Presenza sul posto : animali domestici, animali da fattoria, animali 'selvaggi'  
Affitto non fumatori, copertura telefonia mobile

Acqua : calda/fredda

Tensione elettrica : 220-240V / 50Hz

Alimentazione elettrica : conduttura



la casa

Album fotografico - 1



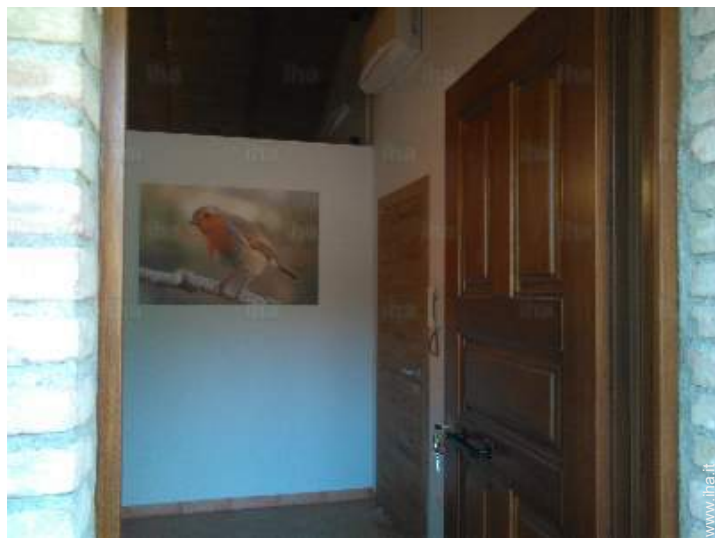
vista d'insieme



vista d'insieme



facciata



la casa



grande cucina in stile americano

Album fotografico - 2



cucina



camino



divano(i) letto 2 pers



sistemazione interna



soggiorno



soggiorno

Album fotografico - 3



angolo bar



camera



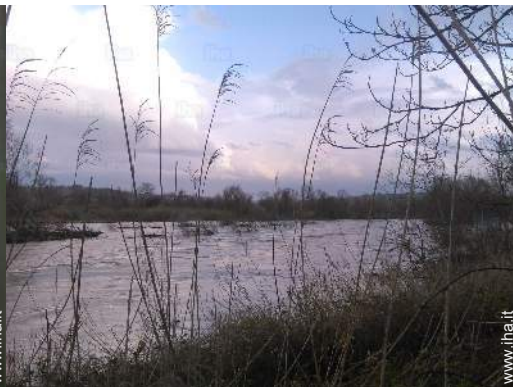
camera



bagno(i)



doccia

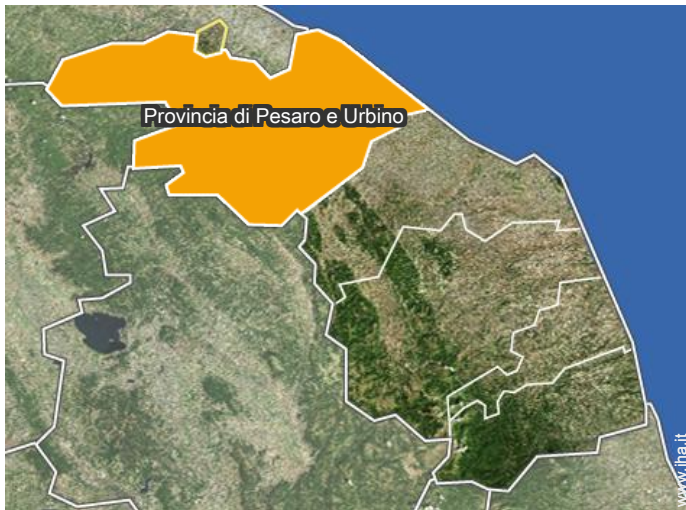


fiume



spiaggia

## Localizzazione



## Localizzazione & Accesso

" Il nostro agriturismo si trova in località Madonna Ponte, a Fano, in una posizione ideale per chi vuole in soli 5 minuti passare dalla città e dalle principali vie di comunicazione ad un ambiente naturale ancora integro. Il casello autostradale (A14-Fano), la stazione ferroviaria, il porto turistico ed il mare distano circa 4 km dal nostro agriturismo; il piccolo aeroporto di Fano si trova a solo 1,5 km. "



Coordinate GPS in gradi, minuti, secondi: Latitudine 43°48'22"N - Longitudine 13°1'48"E ([Abitazione](#))

### Indirizzo

→ Località Madonna Ponte 89/A  
61032 Fano

#### • Autostrada (uscita) A14

→ Fano, Provincia di Pesaro e Urbino,  
Marche, Italia  
→ Distanza : 7,5km

#### • Stazione ferroviaria Fano

→ Fano, Provincia di Pesaro e Urbino,  
Marche, Italia  
→ Distanza : 7,5km

#### • Aeroporto Ancona Falconara Raffaello

### Sanzio

→ Ancona, Provincia di Ancona, Marche,  
Italia  
→ Distanza : 54km

• Pesaro : (20km)

• Urbino : (42km)

• Roma : (280km)

## Contatti

Lingue parlate  

**Agriturismo**  
**Provincia di Pesaro e Urbino - Marche**  
**"Il Pettiroso"**

Calendario delle disponibilità - da : maggio 2018

Mag	Ma	Me	G	V	S	D	L	Ma	Me	G	V	S	D	L	Ma	Me	G	V	S	D	L	Ma	Me	G	V	S	D	L	Ma	Me	G
2018	1	2	3	4	5	6	7	8	9	10	11	12	13	14	15	16	17	18	19	20	21	22	23	24	25	26	27	28	29	30	31

Giu	V	S	D	L	Ma	Me	G	V	S	D	L	Ma	Me	G	V	S	D	L	Ma	Me	G	V	S							
2018	1	2	3	4	5	6	7	8	9	10	11	12	13	14	15	16	17	18	19	20	21	22	23	24	25	26	27	28	29	30
	-	-	-	-	-	-	-	-	-	-	-	-	-	-	-	-	-	-	-	-	-	-	-	-	-	-	-	-	-	-

Lug	D	L	Ma	Me	G	V	S	D	L	Ma	Me	G	V	S	D	L	Ma	Me	G	V	S	D	L	Ma	Me	G	V	S	D	L	Ma
2018	1	2	3	4	5	6	7	8	9	10	11	12	13	14	15	16	17	18	19	20	21	22	23	24	25	26	27	28	29	30	31
	-	-	-	-	-	-	-	-	-	-	-	-	-	-	-	-	-	-	-	-	-	-	-	-	-	-	-	-	-	-	-

Ago	Me	G	V	S	D	L	Ma	Me	G	V	S	D	L	Ma	Me	G	V	S	D	L	Ma	Me	G	V	S	D	L	Ma	Me	G	V
2018	1	2	3	4	5	6	7	8	9	10	11	12	13	14	15	16	17	18	19	20	21	22	23	24	25	26	27	28	29	30	31
	-	-	-	-	-	-	-	-	-	-	-	-	-	-	-	-	-	-	-	-	-	-	-	-	-	-	-	-	-	-	-

Set	S	D	L	Ma	Me	G	V	S	D	L	Ma	Me	G	V	S	D	L	Ma	Me	G	V	S	D							
2018	1	2	3	4	5	6	7	8	9	10	11	12	13	14	15	16	17	18	19	20	21	22	23	24	25	26	27	28	29	30
	-	-	-	-	-	-	-	-	-	-	-	-	-	-	-	-	-	-	-	-	-	-	-	-	-	-	-	-	-	-

Ott	L	Ma	Me	G	V	S	D	L	Ma	Me	G	V	S	D	L	Ma	Me	G	V	S	D	L	Ma	Me							
2018	1	2	3	4	5	6	7	8	9	10	11	12	13	14	15	16	17	18	19	20	21	22	23	24	25	26	27	28	29	30	31
	-	-	-	-	-	-	-	-	-	-	-	-	-	-	-	-	-	-	-	-	-	-	-	-	-	-	-	-	-	-	-

Nov	G	V	S	D	L	Ma	Me	G	V	S	D	L	Ma	Me	G	V	S	D	L	Ma	Me	G	V							
2018	1	2	3	4	5	6	7	8	9	10	11	12	13	14	15	16	17	18	19	20	21	22	23	24	25	26	27	28	29	30
	-	-	-	-	-	-	-	-	-	-	-	-	-	-	-	-	-	-	-	-	-	-	-	-	-	-	-	-	-	-

Dic	S	D	L	Ma	Me	G	V	S	D	L	Ma	Me	G	V	S	D	L	Ma	Me	G	V	S	D	L							
2018	1	2	3	4	5	6	7	8	9	10	11	12	13	14	15	16	17	18	19	20	21	22	23	24	25	26	27	28	29	30	31
	-	-	-	-	-	-	-	-	-	-	-	-	-	-	-	-	-	-	-	-	-	-	-	-	-	-	-	-	-	-	-

Gen	Ma	Me	G	V	S	D	L	Ma	Me	G	V	S	D	L	Ma	Me	G	V	S	D	L	Ma	Me	G							
2019	1	2	3	4	5	6	7	8	9	10	11	12	13	14	15	16	17	18	19	20	21	22	23	24	25	26	27	28	29	30	31
	-	-	-	-	-	-	-	-	-	-	-	-	-	-	-	-	-	-	-	-	-	-	-	-	-	-	-	-	-	-	-

Feb	V	S	D	L	Ma	Me	G	V	S	D	L	Ma	Me	G	V	S	D	L	Ma	Me	G							
2019	1	2	3	4	5	6	7	8	9	10	11	12	13	14	15	16	17	18	19	20	21	22	23	24	25	26	27	28
	-	-	-	-	-	-	-	-	-	-	-	-	-	-	-	-	-	-	-	-	-	-	-	-	-	-	-	-




Calendario delle disponibilità - da : febbraio 2019

Mar	V	S	D	L	Ma	Me	G	V	S	D	L	Ma	Me	G	V	S	D	L	Ma	Me	G	V	S	D							
2019	1	2	3	4	5	6	7	8	9	10	11	12	13	14	15	16	17	18	19	20	21	22	23	24	25	26	27	28	29	30	31

Apr	L	Ma	Me	G	V	S	D	L	Ma	Me	G	V	S	D	L	Ma	Me	G	V	S	D	L	Ma							
2019	1	2	3	4	5	6	7	8	9	10	11	12	13	14	15	16	17	18	19	20	21	22	23	24	25	26	27	28	29	30

[Mese : Seguevole >>](#)

Tariffe di affitto - Agriturismo - Casa di Campagna di Charme - da 1 a 9 Persona(e)

Tariffe	Nocte	Week-end	Settimana	2 settimane	Mese
 Bassa stagione	€260 > 3	-	-	-	-
 Media stagione	€278 > 3	-	-	-	-
 Alta stagione	€300 > 3	-	-	-	-
 Periodo promozionale	€240 > 3	-	-	-	-

> Minimo Nocte

[Prenotare](#)

Condizioni di prenotazione

• Prenotazione

→ Pagamento al momento della prenotazione :  
30% dell'importo dell'affitto

• Affitti

→ Spese comprese  
→ Tassa di soggiorno inclusa  
→ Spesa per le pulizie alla partenza inclusa  
→ Supplemento previsto per :  
- animali  
- letto(i) supplementare(i)  
- legna da ardere

[▶ Prenotare](#)

[▶ Contattare il proprietario](#)

Contattate direttamente i proprietari

[www.iha.it](http://www.iha.it)  
Nr. annuncio  
54051  
[>> Prenotare <<](#)

Contatti

Lingue parlate 