

Agriturismo Ferragudo "Casa Moinho"

Ferragudo è un villaggio di pescatori con turismo individuale e 4 belle spiagge di Barlavento a pochi passi di distanza.



Agriturismo - Casa, divisorio(i), da 2 piani, entrata individuale, in un(a) Proprietà privata

Ambito : piacevole, adeguato al riposo

Capacità : da 1 a 6 persona(e)

Camera(e) : 2

Stanza(e) : 3

Ferragudo - Algarve

Portogallo

Nr. annuncio 52717

www.iha.it



>> CASE VACANZE

DA PRIVATO A PRIVATO

Agriturismo



Agriturismo - Casa, divisorio(i), da 2 piani, entrata individuale, in un(a) Proprietà privata

- Ideale per famiglia, tutte le età
- Vista : panoramico, mare/oceano, giardino/parco, fiume, villaggio, sui tetti
- Ambito : piacevole, adeguato al riposo
- Esposizione : Sud

" Villetta a schiera in un piccolo villaggio sul punto più alto del centro il vecchio villaggio di Ferragudo, con un bellissimo giardino e la terrazza a sud, così come un'ulteriore terrazza sul tetto. Una tenda da sole e ombrelloni offrono ombra, una griglia può essere utilizzato per le serate di barbecue sulla terrazza. La casa è adatta per self-catering ed offre WLAN, TV tedesca e un lettore DVD. Per la Winterabende sono abbastanza riscaldatori elettrici, come pure il caminetto. "

Gli extra

● Parcheggio :

Parcheggio non coperto : 1 posto(i) riservato (i).



salone con televisore

Ambiente & localizzazione



Mare



Golf



Pesca

" Ferragudo è situata sull'estuario del Rio Arade, entro 5-15 minuti a piedi per raggiungere le 4 bellissime baie di Felsalgarve a Ferragudo. Il villaggio offre un numero di ristoranti e caffetterie oltre ai piccoli negozi di alimentari e un mercato Hall, la piazza centrale del villaggio con alcuni caffè si trova direttamente sotto casa. "

Tempo libero

- Attività tempo libero a meno di 20 km / 12 miglia :

Luogo per bagnarsi, Pedalò, immersione, immersione subacqua, immersione con scafandro, jet ski, surf, windsurf, vela, kite surf, canoa-kayak, torrentismo, golf, tennis, scuola di equitazione, percorso costiero/forestale, deltaplano, parapendio, escursione in barca, pesca, pesca in alto mare, pesca con lenza

- Attrazioni e relax :

Bar/pub, ristorante, galleria d'arte, boutique d'artigianato

Ambiente

- Località :

Mare/oceano 1km
Spiaggia 500m
Insenatura 1km
Percorso di golf 18 buche 1,5km
Fiume 200m
Marina 5km

- Comodità :

Villaggio centro 100m
Fermata/stazionamento bus 200m
Panetteria 100m
Negozi tipici 100m
Supermercato 1,5km
Internet café 200m
Ufficio postale 200m
Banca 1,5km
Distributore automatico di biglietti 300m
Farmacia 500m
Medico 2km
Ospedale 4km
Ambulatorio 500m



soggiorno



soggiorno



camera

Interno

- **Capacità di ospitalità :**
da 1 a 6 persona(e) (4 adulti, 2 bambini)
- **Superficie abitabile :**
90m²
- **Disposizione interna :**
3 stanza(e), 2 camera(e), 2 bagno(i),
soggiorno 18m², cucina indipendente,
angolo pranzo, angolo cottura, salone con
televisore
- **Posto(i) letto(i) :**
1 letto(i) matrimoniale(i), 2 letto(i) singolo(i),
1 letto(i) pieghevole, 1 letto (i) bambino
- **Confort :**
Camino, TV, sistema hi-fi, lettore DVD, cavo/
satellite, wifi, armadio, armadietto, asciugacapelli,
riscaldamento elettrico, abbaino, tende,
doppio vetro
- **Attrezzatura domestica :**
Stoviglie/posate, utensili e batteria da
cucina, caffettiera elettrica, bollitore elettrico,
tostiera, spremiagrumi, griglia, cucina
elettrica, fornello, cappa aspirante, frigorifero,
congelatore, lavatrice, aspirapolvere, ferro
da stiro, asse da stiro

Esterno

- **Superficie del terreno :**
150m²
- **Sistemazione esterna :**
Terrazzo 25m², terrazzo sul tetto 28m²
- **Ambito esterno :**
Giardino 55m²
- **Attrezzature esterne :**
Barbecue, tavolo da giardino, 6 sedia(e) da
giardino, ombrellone, 2 sedia sdraio



cucina

Servizi

- **Biancheria :**
Lenzuola, Biancheria da toilette, Biancheria
da casa, Coperta(e), Piumino(i), Cuscino(i)
- **Casa :**
Pulizia alla partenza supplemento (+€50),
Parcheggio

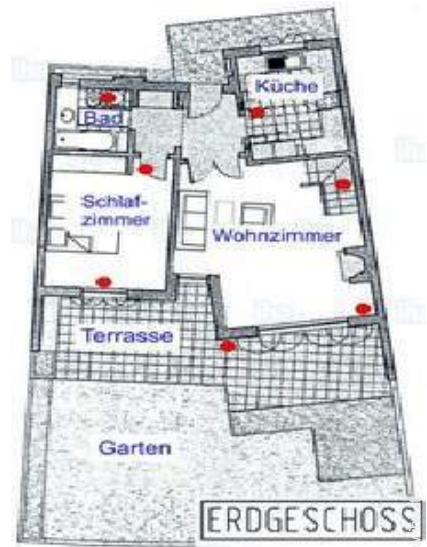
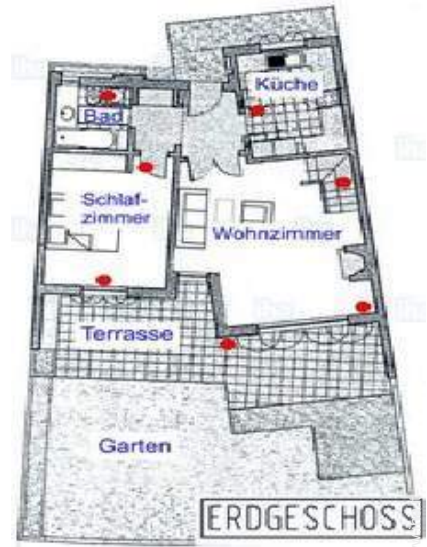
Informazioni utili

- **Informazioni utili**
Bambini benvenuti
Animali ammessi
Copertura telefonia mobile
Acqua : calda/fredda
Tensione elettrica : 110-120V / 60Hz
Alimentazione elettrica : condotta



cucina

Piantina



Album fotografico - 1



salone con televisore



soggiorno



soggiorno



camera



cucina

Album fotografico - 2



cucina



camera



bagno(i)



bagno(i)



terrazzo sul tetto

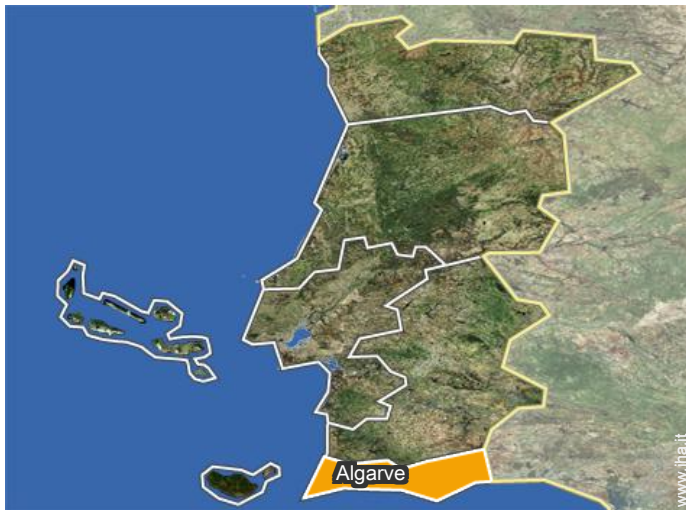


terrazzo sul tetto



vista dalla proprietà

Localizzazione



Localizzazione & Accesso

" 60 km dall'aeroporto di Faro, più grande posto seguente: Portimão: 3 km. Sierra de Monchique: 15 km. "



Coordinate GPS in gradi, minuti, secondi: Latitudine 37°7'27"N - Longitudine 8°31'10"O (Abitazione)

Indirizzo

→ Rua 1° de Maio
8400 Ferragudo

• Lagoa (Faro) : (7,5km)

• Aeroporto Faro

→ Faro, Algarve, Portogallo
→ Distanza : 60km
→ Tempo : 45'

• Stazione ferroviaria Ferragudo

→ Ferragudo, Algarve, Portogallo
→ Distanza : 1,5km
→ Tempo : 5'

• Autostrada (uscita) Lagoa

→ Lagoa (Faro), Algarve, Portogallo
→ Distanza : 3km

Contatti

Lingue parlate  

Agriturismo Algarve - Portogallo "Casa Moinho"

Calendario delle disponibilità - da : novembre 2018

Nov	G	V	S	D	L	Ma	Me	G	V	S	D	L	Ma	Me	G	V	S	D	L	Ma	Me	G	V	S	D	L	Ma	Me	G	V	
2018	1	2	3	4	5	6	7	8	9	10	11	12	13	14	15	16	17	18	19	20	21	22	23	24	25	26	27	28	29	30	
																				-	-	-	-	-	-	-	-	-	-	-	-

Dic	S	D	L	Ma	Me	G	V	S	D	L	Ma	Me	G	V	S	D	L	Ma	Me	G	V	S	D	L	Ma	Me	G	V	S	D	L
2018	1	2	3	4	5	6	7	8	9	10	11	12	13	14	15	16	17	18	19	20	21	22	23	24	25	26	27	28	29	30	31
	-	-	-	-	-	-	-	-	-	-	-	-	-	-	-	-	-	-	-	-	-	-	-	-	-	-	-	-	-	-	-

Gen	Ma	Me	G	V	S	D	L	Ma	Me	G	V	S	D	L	Ma	Me	G	V	S	D	L	Ma	Me	G	V	S	D	L	Ma	Me	G
2019	1	2	3	4	5	6	7	8	9	10	11	12	13	14	15	16	17	18	19	20	21	22	23	24	25	26	27	28	29	30	31
	-	-	-	-	-	-	-	-	-	-	-	-	-	-	-	-	-	-	-	-	-	-	-	-	-	-	-	-	-	-	-

Feb	V	S	D	L	Ma	Me	G	V	S	D	L	Ma	Me	G	V	S	D	L	Ma	Me	G	V	S	D	L	Ma	Me	G	
2019	1	2	3	4	5	6	7	8	9	10	11	12	13	14	15	16	17	18	19	20	21	22	23	24	25	26	27	28	
	-	-	-	-	-	-	-	-	-	-	-	-	-	-	-	-	-	-	-	-	-	-	-	-	-	-	-	-	-

Mar	V	S	D	L	Ma	Me	G	V	S	D	L	Ma	Me	G	V	S	D	L	Ma	Me	G	V	S	D	L	Ma	Me	G	V	S	D
2019	1	2	3	4	5	6	7	8	9	10	11	12	13	14	15	16	17	18	19	20	21	22	23	24	25	26	27	28	29	30	31
	-	-	-	-	-	-	-	-	-	-	-	-	-	-	-	-	-	-	-	-	-	-	-	-	-	-	-	-	-	-	-

Apr	L	Ma	Me	G	V	S	D	L	Ma	Me	G	V	S	D	L	Ma	Me	G	V	S	D	L	Ma	Me	G	V	S	D	L	Ma
2019	1	2	3	4	5	6	7	8	9	10	11	12	13	14	15	16	17	18	19	20	21	22	23	24	25	26	27	28	29	30
	-	-	-	-	-	-	-	-	-	-	-	-	-	-	-	-	-	-	-	-	-	-	-	-	-	-	-	-	-	-

Mag	Me	G	V	S	D	L	Ma	Me	G	V	S	D	L	Ma	Me	G	V	S	D	L	Ma	Me	G	V	S	D	L	Ma	Me	G	V
2019	1	2	3	4	5	6	7	8	9	10	11	12	13	14	15	16	17	18	19	20	21	22	23	24	25	26	27	28	29	30	31
	-	-	-	-	-	-	-	-	-	-	-	-	-	-	-	-	-	-	-	-	-	-	-	-	-	-	-	-	-	-	-

Giu	S	D	L	Ma	Me	G	V	S	D	L	Ma	Me	G	V	S	D	L	Ma	Me	G	V	S	D	L	Ma	Me	G	V	S	D
2019	1	2	3	4	5	6	7	8	9	10	11	12	13	14	15	16	17	18	19	20	21	22	23	24	25	26	27	28	29	30
	-	-	-	-	-	-	-	-	-	-	-	-	-	-	-	-	-	-	-	-	-	-	-	-	-	-	-	-	-	-

Lug	L	Ma	Me	G	V	S	D	L	Ma	Me	G	V	S	D	L	Ma	Me	G	V	S	D	L	Ma	Me	G	V	S	D	L	Ma	Me
2019	1	2	3	4	5	6	7	8	9	10	11	12	13	14	15	16	17	18	19	20	21	22	23	24	25	26	27	28	29	30	31
	-	-	-	-	-	-	-	-	-	-	-	-	-	-	-	-	-	-	-	-	-	-	-	-	-	-	-	-	-	-	-

Ago	G	V	S	D	L	Ma	Me	G	V	S	D	L	Ma	Me	G	V	S	D	L	Ma	Me	G	V	S	D	L	Ma	Me	G	V	S
2019	1	2	3	4	5	6	7	8	9	10	11	12	13	14	15	16	17	18	19	20	21	22	23	24	25	26	27	28	29	30	31
	-	-	-	-	-	-	-	-	-	-	-	-	-	-	-	-	-	-	-	-	-	-	-	-	-	-	-	-	-	-	-

Calendario delle disponibilità - da : agosto 2019

Set	D	L	Ma	Me	G	V	S	D	L	Ma	Me	G	V	S	D	L	Ma	Me	G	V	S	D	L	Ma	Me	G	V	S	D	L
2019	1	2	3	4	5	6	7	8	9	10	11	12	13	14	15	16	17	18	19	20	21	22	23	24	25	26	27	28	29	30
	-	-	-	-	-	-	-	-	-	-	-	-	-	-	-	-	-	-	-	-	-	-	-	-	-	-	-	-	-	-

Ott	Ma	Me	G	V	S	D	L	Ma	Me	G	V	S	D	L	Ma	Me	G	V	S	D	L	Ma	Me	G	V	S	D	L	Ma	Me	G
2019	1	2	3	4	5	6	7	8	9	10	11	12	13	14	15	16	17	18	19	20	21	22	23	24	25	26	27	28	29	30	31
	-	-	-	-	-	-	-	-	-	-	-	-	-	-	-	-	-	-	-	-	-	-	-	-	-	-	-	-	-	-	

[Mese : Seguinte >>](#)

Tariffe di affitto - Agriturismo - Casa - da 1 a 6 Persona(e)

Tariffe	Notte	Week-end	Settimana	2 settimane	Mese
■ Bassa stagione	€70 > 7	-	-	-	-
■ Media stagione	€80 > 7	-	-	-	-
■ Alta stagione	€90 > 7	-	-	-	-

> Minimo Notte

[Prenotare](#)

Condizioni di prenotazione

- **Prenotazione**
→ Pagamento al momento della prenotazione :
40% dell'importo dell'affitto
→ Pagamento del saldo :
alla consegna delle chiavi
- **Affitti**
→ Spese comprese
→ Tassa di soggiorno inclusa
→ Supplemento previsto per :
- letto(i) supplementare(i)

▶ Prenotare

▶ Contattare il proprietario

Modalità di pagamento ammesse

- Bonifico bancario ● Contanti

Contattate direttamente i proprietari

www.iha.it
 Nr. annuncio
 52717
 >> Prenotare <<

Contatti

Lingue parlate