

Agriturismo Gerpennes "La Haie aux Loups"



Agriturismo - Antica Fattoria,
divisorio(i), da 3 piani, entrata individuale,
in un(a) Proprietà privata

Ambito : piacevole, campestre

Capacità : da 16 a 20 persona(e)

Camera(e) : 7

Stanza(e) : 11



Gîtes de France (3 spighe)

Gerpennes - Hainaut - Vallonia

Belgio

Prenotazione : +32 (0) 71 50 33 31 (Belgio)

Nr. annuncio 1624

www.iha.it



>> CASE VACANZE

DA PRIVATO A PRIVATO

Agriturismo



Agriturismo - Antica Fattoria, divisorio(i), da 3 piani, entrata individuale, in un(a) Proprietà privata

- Ideale per famiglia, tutte le età
- Vista : panoramico, accessibile, campagna, prato, foresta, illuminazione notturna
- Ambito : piacevole, campestre
- Esposizione : Sud

Gli extra

- **Piscina :**
Piscina in comune, ovale (lunghezza 8m, larghezza 4m), riscaldata, coperta, sistema di illuminazione, accesso tramite scaletta, sicurezza bambino (aperta da '15 aprile' al '15 ottobre')
- **Parcheggio :**
Parcheggio non coperto : 12 sul terreno.
- **Agevolazioni :**
Tavolo da biliardo, tavolo da ping-pong, 4 racchetta(e) da ping-pong, campo di bocce
- **Attrezzature bambino :**
Seggiolone, fasciatoio, bagnetto bambino, passeggino



Ambiente & localizzazione



Campagna Golf Equitazione Pesca



Cultura

Tempo libero

- Attività tempo libero a meno di 20 km / 12 miglia :

Luogo per bagnarsi, sci nautico, jet ski, windsurf, vela, golf, tennis, scuola di equitazione, percorso, percorso costiero/forestale, escursione, percorso per mountain bike, paracadutismo, Volo ultraleggero, escursione in barca, passeggiata a cavallo, Passeggiata sull'asino, mini-golf, karting, bowling, basket ball, paintball, pesca, campo di bocce

- Assistenza :

Scuola di vela, scuola di tennis, scuola di equitazione

- Attrazioni e relax :

Bar/pub, ristorante, cinema, parco e giardino, riserva naturale, centro d'esposizione, galleria d'arte, centro storico, museo, teatro, festival, cantina e degustazione di vino, casino, Bio farm

Ambiente

- Località :

Pista di pattinaggio 15km
Piscina pubblica 2km
Campo da tennis pubblico 2km
Percorso di golf 18 buche 7,5km
Centro nautico 15km
Specchio d'acqua 15km
Foresta 300m
Scalo di alaggio per moto d'acqua 15km

- Comodità :

Villaggio centro 300m
Centro città 2km
Fermata/stazionamento bus 300m
Panetteria 2km
Negozi tipici 2km
Supermercato 2km
Salone di coiffure 10km
Ufficio postale 2km
Banca 2km
Distributore automatico di biglietti 2km
Farmacia 2km
Medico 2km
Infermiera <50m
Ospedale 15km





cucina

Interno

- **Capacità di ospitalità :**
da 16 a 20 persona(e)
- **Superficie abitabile :**
250m²
- **Disposizione interna :**
11 stanza(e), 7 camera(e), 7 doccia, 8 WC, soggiorno 100m², salone 100m², cucina indipendente, angolo pranzo, angolo cottura, mezzanino, salone con televisore, sala dei giochi
- **Posto(i) letto(i) :**
3 letto(i) matrimoniale(i), 2 divano(i) letto 2 pers, 10 letto(i) singolo(i)
- **Confort :**
TV, sistema hi-fi, lettore DVD, gioco di società, presa per antenna tv, cavo/satellite, accesso internet banda larga, wifi, armadio, guardaroba, riscaldamento elettrico, stufa a legna, abbaino, tende, doppio vetro
- **Attrezzatura domestica :**
Stoviglie/posate, utensili e batteria da cucina, caffettiera elettrica, bollitore elettrico, tostiera, apparecchio per raclette, apparecchio per la fonduta, griglia, piastra di cottura elettrica, forno, forno microonde, cappa aspirante, frigorifero, congelatore, macchina del ghiaccio, lavastoviglie, lavatrice, asciugatrice, aspirapolvere, ferro da stiro, asse da stiro

Esterno

- **Superficie del terreno :**
400m²
- **Sistemazione esterna :**
Terrazzo 30m²
- **Ambito esterno :**
Giardino 200m², prato inglese 80m², bosco
- **Attrezzature esterne :**
Barbecue, tavolo da giardino, sedia(e) da giardino, pergolato

Servizi

- **Biancheria :**
Lenzuola supplemento (1 volte/settimana + €4), Biancheria da toilette supplemento (1 volte/settimana +€2), Biancheria da casa (1 volte/settimana), Coperta(e), Piumino(i), Cuscino(i)
- **Casa :**
Servizio di manutenzione (1 volte/settimana), Pulizia alla partenza, Manutenzione giardino/piscina, Snevamento, Parcheggio
- **Personale :**
Baby sitting supplemento

Informazioni utili

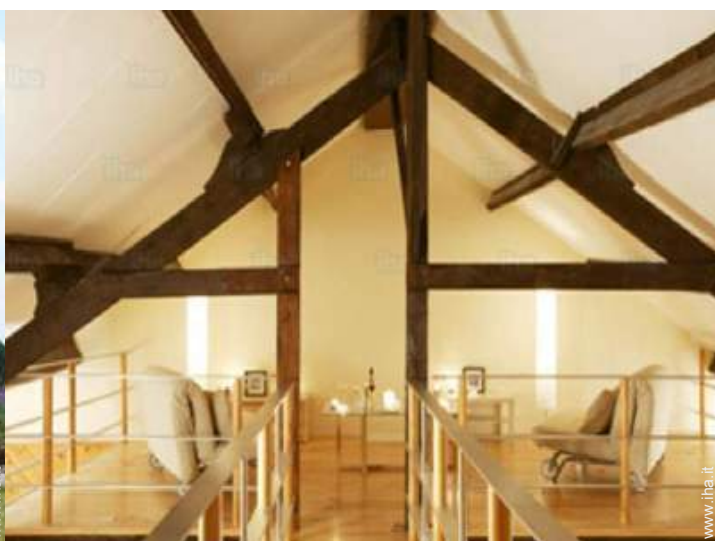
- **Informazioni utili**
Bambini benvenuti
Animali ammessi
Copertura telefonia mobile
Acqua : calda/fredda
Tensione elettrica : 220-240V / 50Hz
Alimentazione elettrica : conduttura



www.iha.it

Nr. annuncio 1624

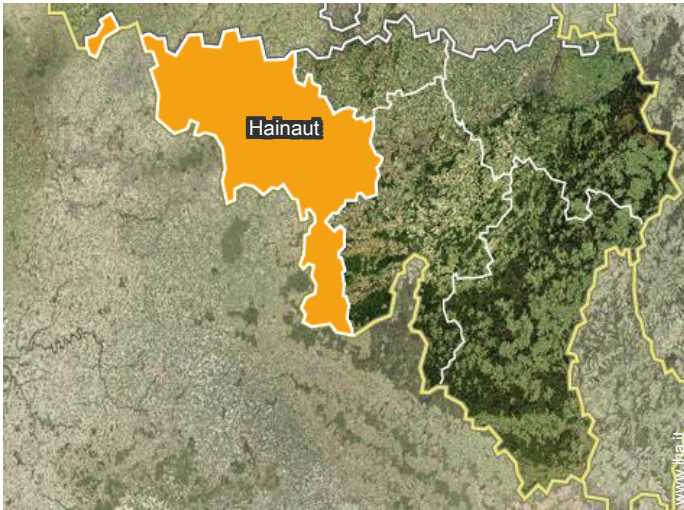
Album fotografico - 1



cucina



Localizzazione



Localizzazione & Accesso



Coordinate GPS in gradi, minuti, secondi: Latitudine 50°19'53"N - Longitudine 4°34'47"E (Abitazione)

Indirizzo

→ Rue du Bois d'Hymiee, 3
6280 Gerpinnes

• Charleroi : (17km)

• Aeroporto Brussels South Charleroi

→ Bruxelles, Bruxelles Capitale, Belgio
→ Distanza : 20km
→ Tempo : 20'

• Autostrada (uscita) E42 sortie 14

→ Fleurus, Hainaut, Vallonia, Belgio
→ Distanza : 15km
→ Tempo : 15'

• Stazione ferroviaria Charleroi Sud

→ Charleroi, Hainaut, Vallonia, Belgio
→ Distanza : 17km
→ Tempo : 20'

• Namur : (33km)

Contatti

Lingue parlate 

Calendario delle disponibilità - da : aprile 2019

Apr	L	Ma	Me	G	V	S	D	L	Ma	Me	G	V	S	D	L	Ma	Me	G	V	S	D	L	Ma	Me	G	V	S	D	L	Ma
2019	1	2	3	4	5	6	7	8	9	10	11	12	13	14	15	16	17	18	19	20	21	22	23	24	25	26	27	28	29	30

Mag	Me	G	V	S	D	L	Ma	Me	G	V	S	D	L	Ma	Me	G	V	S	D	L	Ma	Me	G	V	S	D	L	Ma	Me	G	V
2019	1	2	3	4	5	6	7	8	9	10	11	12	13	14	15	16	17	18	19	20	21	22	23	24	25	26	27	28	29	30	31
	-	-	-	-	-	-	-	-	-	-	-	-	-	-	-	-	-	-	-	-	-	-	-	-	-	-	-	-	-	-	-

Giu	S	D	L	Ma	Me	G	V	S	D	L	Ma	Me	G	V	S	D	L	Ma	Me	G	V	S	D	L	Ma	Me	G	V	S	D
2019	1	2	3	4	5	6	7	8	9	10	11	12	13	14	15	16	17	18	19	20	21	22	23	24	25	26	27	28	29	30
	-	-	-	-	-	-	-	-	-	-	-	-	-	-	-	-	-	-	-	-	-	-	-	-	-	-	-	-	-	-

Lug	L	Ma	Me	G	V	S	D	L	Ma	Me	G	V	S	D	L	Ma	Me	G	V	S	D	L	Ma	Me	G	V	S	D	L	Ma	Me
2019	1	2	3	4	5	6	7	8	9	10	11	12	13	14	15	16	17	18	19	20	21	22	23	24	25	26	27	28	29	30	31
	-	-	-	-	-	-	-	-	-	-	-	-	-	-	-	-	-	-	-	-	-	-	-	-	-	-	-	-	-	-	-

Ago	G	V	S	D	L	Ma	Me	G	V	S	D	L	Ma	Me	G	V	S	D	L	Ma	Me	G	V	S	D	L	Ma	Me	G	V	S
2019	1	2	3	4	5	6	7	8	9	10	11	12	13	14	15	16	17	18	19	20	21	22	23	24	25	26	27	28	29	30	31
	-	-	-	-	-	-	-	-	-	-	-	-	-	-	-	-	-	-	-	-	-	-	-	-	-	-	-	-	-	-	-

Set	D	L	Ma	Me	G	V	S	D	L	Ma	Me	G	V	S	D	L	Ma	Me	G	V	S	D	L	Ma	Me	G	V	S	D	L
2019	1	2	3	4	5	6	7	8	9	10	11	12	13	14	15	16	17	18	19	20	21	22	23	24	25	26	27	28	29	30
	-	-	-	-	-	-	-	-	-	-	-	-	-	-	-	-	-	-	-	-	-	-	-	-	-	-	-	-	-	-

Ott	Ma	Me	G	V	S	D	L	Ma	Me	G	V	S	D	L	Ma	Me	G	V	S	D	L	Ma	Me	G	V	S	D	L	Ma	Me	G
2019	1	2	3	4	5	6	7	8	9	10	11	12	13	14	15	16	17	18	19	20	21	22	23	24	25	26	27	28	29	30	31
	-	-	-	-	-	-	-	-	-	-	-	-	-	-	-	-	-	-	-	-	-	-	-	-	-	-	-	-	-	-	-

Nov	V	S	D	L	Ma	Me	G	V	S	D	L	Ma	Me	G	V	S	D	L	Ma	Me	G	V	S	D	L	Ma	Me	G	V	S
2019	1	2	3	4	5	6	7	8	9	10	11	12	13	14	15	16	17	18	19	20	21	22	23	24	25	26	27	28	29	30
	-	-	-	-	-	-	-	-	-	-	-	-	-	-	-	-	-	-	-	-	-	-	-	-	-	-	-	-	-	-

Dic	D	L	Ma	Me	G	V	S	D	L	Ma	Me	G	V	S	D	L	Ma	Me	G	V	S	D	L	Ma	Me	G	V	S	D	L	Ma
2019	1	2	3	4	5	6	7	8	9	10	11	12	13	14	15	16	17	18	19	20	21	22	23	24	25	26	27	28	29	30	31
	-	-	-	-	-	-	-	-	-	-	-	-	-	-	-	-	-	-	-	-	-	-	-	-	-	-	-	-	-	-	-

Gen	Me	G	V	S	D	L	Ma	Me	G	V	S	D	L	Ma	Me	G	V	S	D	L	Ma	Me	G	V	S	D	L	Ma	Me	G	V
2020	1	2	3	4	5	6	7	8	9	10	11	12	13	14	15	16	17	18	19	20	21	22	23	24	25	26	27	28	29	30	31
	-	-	-	-	-	-	-	-	-	-	-	-	-	-	-	-	-	-	-	-	-	-	-	-	-	-	-	-	-	-	-

Prenotato

Calendario delle disponibilità - da : gennaio 2020

Feb	S	D	L	Ma	Me	G	V	S	D	L	Ma	Me	G	V	S	D	L	Ma	Me	G	V	S	D	L	Ma	Me	G	V	S
2020	1	2	3	4	5	6	7	8	9	10	11	12	13	14	15	16	17	18	19	20	21	22	23	24	25	26	27	28	29
-	-	-	-	-	-	-	-	-	-	-	-	-	-	-	-	-	-	-	-	-	-	-	-	-	-	-	-	-	-

Mar	D	L	Ma	Me	G	V	S	D	L	Ma	Me	G	V	S	D	L	Ma	Me	G	V	S	D	L	Ma							
2020	1	2	3	4	5	6	7	8	9	10	11	12	13	14	15	16	17	18	19	20	21	22	23	24	25	26	27	28	29	30	31
-	-	-	-	-	-	-	-	-	-	-	-	-	-	-	-	-	-	-	-	-	-	-	-	-	-	-	-	-	-	-	

Prenotato

[Mese : Seguinte >>](#)

Tariffe di affitto - Agriturismo - Antica Fattoria - da 16 a 20 Persona(e)

Tariffe	Nocte	Week-end	Settimana	2 settimane	Mese
■ Bassa stagione	-	€420 (Venerdi)	-	-	-
■ Media stagione	-	€420 (Venerdi)	€600 (Venerdi)	-	-
■ Alta stagione	-	€560 (Venerdi)	€800 (Venerdi)	-	-
■ Speciale festività	-	€560 (Venerdi)	€1000	-	-

(Giorno di arrivo)

[Prenotare](#)

Condizioni di prenotazione

• Prenotazione

→ Pagamento al momento della prenotazione :
30% dell'importo dell'affitto
→ Cauzione richiesta : €250

• Affitti

→ Spese supplementari
→ Tassa di soggiorno inclusa
→ Spesa per le pulizie alla partenza inclusa

[▶ Prenotare](#)

[▶ Contattare il proprietario](#)

Modalità di pagamento ammesse

• Bonifico bancario

Contattate direttamente i proprietari

www.iha.it
Nr. annuncio
1624
>> Prenotare <<

Contatti

Lingue parlate