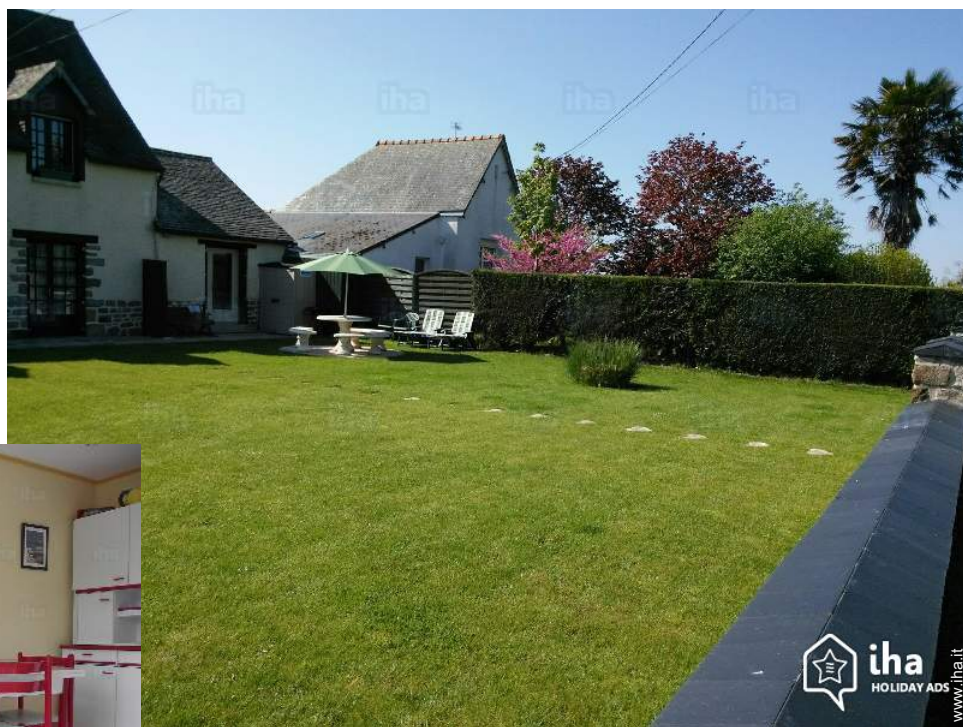


Agriturismo

Hirel

"Gite meubl  en baie du Mont Saint-Michel"

nel cuore della baia, tra Saint-Malo e Mont Saint-Michel, sud di Cancale, il comune di HIREL, in un cottage di frazione tranquillo e verde, labelised ha arredato dipartimentale Turismo 2 stelle, per 4 persone.



Agriturismo - Casa, divisorio(i), al piano terra, entrata individuale, in un(a) Piccolo villaggio

Ambito : campestre, tranquillo

Capacit  : da 2 a 4 persona(e)

Camera(e) : 2

Stanza(e) : 3



Meubl  de Tourisme (2 stelle)
Atout France

Hirel - Ille et Vilaine (35) - Bretagna

Francia

Prenotazione : +33 (0) 299484613 (Francia)



Nr. annuncio 71251

www.iha.it



>> CASE VACANZE

DA PRIVATO A PRIVATO

Agriturismo



Agriturismo - Casa, divisorio(i), al piano terra, entrata individuale, in un(a) Piccolo villaggio

- Ideale per tutte le et , coppia con bambino
- Vista : campagna, cortile, campi agricoli, villaggio
- Ambito : campestre, tranquillo
- Esposizione : Nord-ovest

" Si compone di uno spazio di cucina, di una zona pranzo, un salotto con BZ di qualit  dormire per 2 persone (2 camere), una camera in soppalco con 2 letti di 90, un rilevatore di fumo e cancello di sicurezza del bambino. una doccia con doccia multi getto e un WC separato. Il terreno adiacente ad un'area di 350 M2 appartamento   chiuso. Sul prato, giardino duro. Barbecue privato. "

Gli extra

- Parcheggio :
Parcheggio non coperto : 2 sul terreno.



cucina

Ambiente & localizzazione



Mare

" Situato in Costa Smeralda, regione di turismo di eccellenza, sei vicino a Saint-Malo, Dinard, Dinan, Cancale e la meraviglia del mont Saint-Michel. Un sacco di posti da visitare, ma anche la spiaggia e la baia dove si pu  praticare la pesca a piedi secondo il coefficiente di marea, (possiamo fornire voi con gli strumenti e le informazioni che sono appropriati). DOL in Bretagna, a 3 minuti consente di trovare tutti i prodotti e i servizi necessari per la vita quotidiana. "

Tempo libero

- Attivit  tempo libero a meno di 20 km / 12 miglia :

Luogo per bagnarsi, golf, tennis, pony club, surf su sabbia, karting, pesca, pesca subacquea, campo di bocce

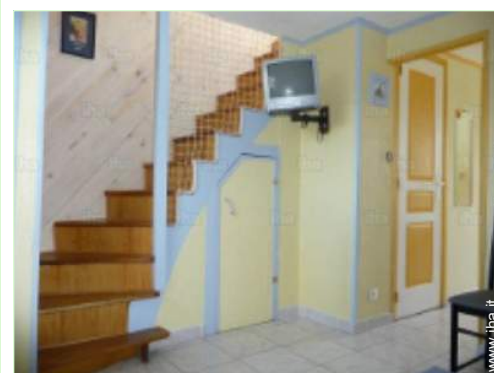
Ambiente

- Localit  :

Piscina pubblica 4km
Fiume <50m
Marina 15km
Scalo di alaggio per la barca 3km

- Comodit  :

Villaggio centro 4km
Panetteria 4km
Traiteur 4km
Negozi tipici 4km
Supermercato 4km
Salone di coiffure 4km
Ufficio postale 4km
Banca 4km
Distributore automatico di biglietti 4km
Farmacia 4km
Medico 4km
Infermiera 4km
Ospedale 15km



salone



cucina



salone

Interno

- **Capacit  di ospitalit  :**
da 2 a 4 persona(e) (2 adulti, 2 bambini)
- **Superficie abitabile :**
35m²
- **Disposizione interna :**
3 stanza(e), 2 camera(e), 1 doccia, 1 WC, soggiorno 10m², salone 11m², angolo cottura, mezzanino, salone con televisore
- **Posto(i) letto(i) :**
1 divano(i) letto 2 pers, 2 letto(i) singolo(i)
- **Confort :**
TV, wifi, armadio, guardaroba, radio sveglia, asciugacapelli, riscaldamento elettrico, tende, doppio vetro
- **Attrezzatura domestica :**
Stoviglie/posate, utensili e batteria da cucina, caffettiera, caffettiera elettrica, bollitore elettrico, tostiera, spremiagrumi, cr pi re, piastra di cottura elettrica, forno, forno microonde, cappa aspirante, frigorifero, congelatore, lavatrice, aspirapolvere, ferro da stiro, asse da stiro

Esterno

- **Superficie del terreno :**
300m²
- **Ambito esterno :**
Terreno chiuso 300m², prato inglese 200m², ruscello
- **Attrezzature esterne :**
Barbecue, tavolo da giardino, ombrellone, salotto da giardino



camera

Servizi

- **Biancheria :**
Lenzuola supplemento (1 volte/settimana + €8), Biancheria da toilette supplemento (1 volte/settimana +€5), Coperta(e) (1 volte/settimana), Cuscino(i) (1 volte/settimana)
- **Casa :**
Pulizia alla partenza supplemento (+€60), Parcheggio

Informazioni utili

- **Informazioni utili**
Bambini benvenuti
Animali ammessi a condizioni (informarsi presso il proprietario)
Affitto non fumatori
Acqua : calda/fredda
Tensione elettrica : 220-240V / 50Hz
Alimentazione elettrica : condotta



camera

Album fotografico - 1



cucina



cucina



salone



salone



camera

Album fotografico - 2



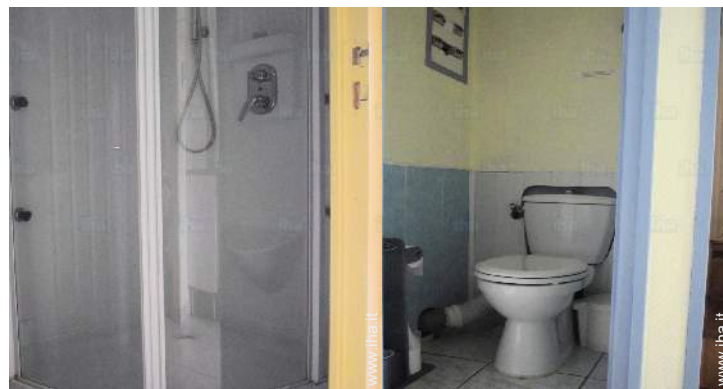
camera

salotto da giardino



salotto da giardino

doccia

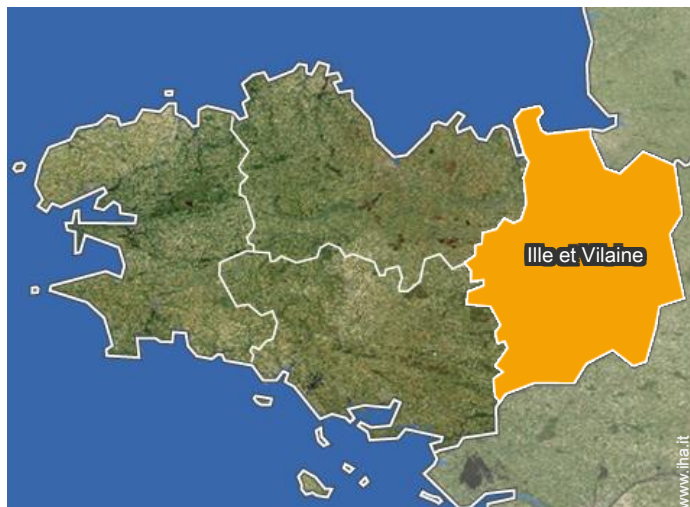


doccia

WC




Localizzazione



Localizzazione & Accesso

" L'accesso principale   la strada, 4-way da Normandia o Parigi. La stazione ferroviaria pi  vicina   a DOL de BRETAGNE (4 Km) - aeroporto di RENNES (60 KM) - se si dispone di un GPS, Mostra l'indirizzo - posto chiamato Board - 35120 HIREL - e vi porter  direttamente davanti al vostro noleggio. "

 Coordinate GPS in gradi, minuti, secondi: Latitudine 48°34'30"N - Longitudine 1° 47'20"O (Abitazione)

Indirizzo

→ 4 la Planche
35120 Hirel

• Aeroporto Rennes St Jacques


→ Rennes, Ille et Vilaine, Bretagna, Francia
→ Distanza : 70km
→ Tempo : 1h

• Stazione ferroviaria Dol de Bretagne

→ Dol de Bretagne, Ille et Vilaine,
Bretagna, Francia
→ Distanza : 7,5km
→ Tempo : 5'

- Dol de Bretagne : (5km)
- Cancale : (19km)
- Saint Malo : (27km)

Contatti

Lingue parlate 

Agriturismo Hirel - Francia "Gite meubl  en baie du Mont Saint-Michel"

Calendario delle disponibilit  - da : maggio 2019

| Mag | Me | G | V | S | D | L | Ma | Me | G | V | S | D | L | Ma | Me | G | V | S | D | L | Ma | Me | G | V | S | D | L | Ma | Me | G | V | |
|------|----|---|---|---|---|---|----|----|---|----|----|----|----|----|----|----|----|----|----|----|----|----|----|----|----|----|----|----|----|----|----|--|
| 2019 | 1 | 2 | 3 | 4 | 5 | 6 | 7 | 8 | 9 | 10 | 11 | 12 | 13 | 14 | 15 | 16 | 17 | 18 | 19 | 20 | 21 | 22 | 23 | 24 | 25 | 26 | 27 | 28 | 29 | 30 | 31 | |
| | | | | | | | | | | | | | | | | | | | | | | | | | | | | | | | | |

| Giu | S | D | L | Ma | Me | G | V | S | D | L | Ma | Me | G | V | S | D | L | Ma | Me | G | V | S | D | L | Ma | Me | G | V | S | D |
|------|---|---|---|----|----|---|---|---|---|----|----|----|----|----|----|----|----|----|----|----|----|----|----|----|----|----|----|----|----|----|
| 2019 | 1 | 2 | 3 | 4 | 5 | 6 | 7 | 8 | 9 | 10 | 11 | 12 | 13 | 14 | 15 | 16 | 17 | 18 | 19 | 20 | 21 | 22 | 23 | 24 | 25 | 26 | 27 | 28 | 29 | 30 |
| | - | - | - | - | - | - | - | - | - | - | - | - | - | - | - | - | - | - | - | - | - | - | - | - | - | - | - | - | - | - |

| Lug | L | Ma | Me | G | V | S | D | L | Ma | Me | G | V | S | D | L | Ma | Me | G | V | S | D | L | Ma | Me | G | V | S | D | L | Ma | Me |
|------|---|----|----|---|---|---|---|---|----|----|----|----|----|----|----|----|----|----|----|----|----|----|----|----|----|----|----|----|----|----|----|
| 2019 | 1 | 2 | 3 | 4 | 5 | 6 | 7 | 8 | 9 | 10 | 11 | 12 | 13 | 14 | 15 | 16 | 17 | 18 | 19 | 20 | 21 | 22 | 23 | 24 | 25 | 26 | 27 | 28 | 29 | 30 | 31 |
| | - | - | - | - | - | - | - | - | - | - | - | - | - | - | - | - | - | - | - | - | - | - | - | - | - | - | - | - | - | - | - |

| Ago | G | V | S | D | L | Ma | Me | G | V | S | D | L | Ma | Me | G | V | S | D | L | Ma | Me | G | V | S | D | L | Ma | Me | G | V | S |
|------|---|---|---|---|---|----|----|---|---|----|----|----|----|----|----|----|----|----|----|----|----|----|----|----|----|----|----|----|----|----|----|
| 2019 | 1 | 2 | 3 | 4 | 5 | 6 | 7 | 8 | 9 | 10 | 11 | 12 | 13 | 14 | 15 | 16 | 17 | 18 | 19 | 20 | 21 | 22 | 23 | 24 | 25 | 26 | 27 | 28 | 29 | 30 | 31 |
| | - | - | - | - | - | - | - | - | - | - | - | - | - | - | - | - | - | - | - | - | - | - | - | - | - | - | - | - | - | - | - |

| Set | D | L | Ma | Me | G | V | S | D | L | Ma | Me | G | V | S | D | L | Ma | Me | G | V | S | D | L | Ma | Me | G | V | S | D | L |
|------|---|---|----|----|---|---|---|---|---|----|----|----|----|----|----|----|----|----|----|----|----|----|----|----|----|----|----|----|----|----|
| 2019 | 1 | 2 | 3 | 4 | 5 | 6 | 7 | 8 | 9 | 10 | 11 | 12 | 13 | 14 | 15 | 16 | 17 | 18 | 19 | 20 | 21 | 22 | 23 | 24 | 25 | 26 | 27 | 28 | 29 | 30 |
| | - | - | - | - | - | - | - | - | - | - | - | - | - | - | - | - | - | - | - | - | - | - | - | - | - | - | - | - | - | - |

| Ott | Ma | Me | G | V | S | D | L | Ma | Me | G | V | S | D | L | Ma | Me | G | V | S | D | L | Ma | Me | G | V | S | D | L | Ma | Me | G |
|------|----|----|---|---|---|---|---|----|----|----|----|----|----|----|----|----|----|----|----|----|----|----|----|----|----|----|----|----|----|----|----|
| 2019 | 1 | 2 | 3 | 4 | 5 | 6 | 7 | 8 | 9 | 10 | 11 | 12 | 13 | 14 | 15 | 16 | 17 | 18 | 19 | 20 | 21 | 22 | 23 | 24 | 25 | 26 | 27 | 28 | 29 | 30 | 31 |
| | - | - | - | - | - | - | - | - | - | - | - | - | - | - | - | - | - | - | - | - | - | - | - | - | - | - | - | - | - | - | - |

| Nov | V | S | D | L | Ma | Me | G | V | S | D | L | Ma | Me | G | V | S | D | L | Ma | Me | G | V | S | D | L | Ma | Me | G | V | S |
|------|---|---|---|---|----|----|---|---|---|----|----|----|----|----|----|----|----|----|----|----|----|----|----|----|----|----|----|----|----|----|
| 2019 | 1 | 2 | 3 | 4 | 5 | 6 | 7 | 8 | 9 | 10 | 11 | 12 | 13 | 14 | 15 | 16 | 17 | 18 | 19 | 20 | 21 | 22 | 23 | 24 | 25 | 26 | 27 | 28 | 29 | 30 |
| | - | - | - | - | - | - | - | - | - | - | - | - | - | - | - | - | - | - | - | - | - | - | - | - | - | - | - | - | - | - |

| Dic | D | L | Ma | Me | G | V | S | D | L | Ma | Me | G | V | S | D | L | Ma | Me | G | V | S | D | L | Ma | Me | G | V | S | D | L | Ma |
|------|---|---|----|----|---|---|---|---|---|----|----|----|----|----|----|----|----|----|----|----|----|----|----|----|----|----|----|----|----|----|----|
| 2019 | 1 | 2 | 3 | 4 | 5 | 6 | 7 | 8 | 9 | 10 | 11 | 12 | 13 | 14 | 15 | 16 | 17 | 18 | 19 | 20 | 21 | 22 | 23 | 24 | 25 | 26 | 27 | 28 | 29 | 30 | 31 |
| | - | - | - | - | - | - | - | - | - | - | - | - | - | - | - | - | - | - | - | - | - | - | - | - | - | - | - | - | - | - | - |

| Gen | Me | G | V | S | D | L | Ma | Me | G | V | S | D | L | Ma | Me | G | V | S | D | L | Ma | Me | G | V | S | D | L | Ma | Me | G | V |
|------|----|---|---|---|---|---|----|----|---|----|----|----|----|----|----|----|----|----|----|----|----|----|----|----|----|----|----|----|----|----|----|
| 2020 | 1 | 2 | 3 | 4 | 5 | 6 | 7 | 8 | 9 | 10 | 11 | 12 | 13 | 14 | 15 | 16 | 17 | 18 | 19 | 20 | 21 | 22 | 23 | 24 | 25 | 26 | 27 | 28 | 29 | 30 | 31 |
| | - | - | - | - | - | - | - | - | - | - | - | - | - | - | - | - | - | - | - | - | - | - | - | - | - | - | - | - | - | - | - |

| Feb | S | D | L | Ma | Me | G | V | S | D | L | Ma | Me | G | V | S | D | L | Ma | Me | G | V | S | D | L | Ma | Me | G | V | S |
|------|---|---|---|----|----|---|---|---|---|----|----|----|----|----|----|----|----|----|----|----|----|----|----|----|----|----|----|----|----|
| 2020 | 1 | 2 | 3 | 4 | 5 | 6 | 7 | 8 | 9 | 10 | 11 | 12 | 13 | 14 | 15 | 16 | 17 | 18 | 19 | 20 | 21 | 22 | 23 | 24 | 25 | 26 | 27 | 28 | 29 |
| | - | - | - | - | - | - | - | - | - | - | - | - | - | - | - | - | - | - | - | - | - | - | - | - | - | - | - | - | - |

Bassa stagione
 Media stagione
 Alta stagione
 Prenotato



Agriturismo
Ille et Vilaine - Bretagna
"Gite meubl  en baie du Mont Saint-Michel"

8

[Prenotare](#)

Calendario delle disponibilit  - da : febbraio 2020

| Mar | D | L | Ma | Me | G | V | S | D | L | Ma | Me | G | V | S | D | L | Ma | Me | G | V | S | D | L | Ma | | | | | | | |
|------|---|---|----|----|---|---|---|---|---|----|----|----|----|----|----|----|----|----|----|----|----|----|----|----|----|----|----|----|----|----|----|
| 2020 | 1 | 2 | 3 | 4 | 5 | 6 | 7 | 8 | 9 | 10 | 11 | 12 | 13 | 14 | 15 | 16 | 17 | 18 | 19 | 20 | 21 | 22 | 23 | 24 | 25 | 26 | 27 | 28 | 29 | 30 | 31 |
| - | - | - | - | - | - | - | - | - | - | - | - | - | - | - | - | - | - | - | - | - | - | - | - | - | - | - | - | - | - | - | |

| Apr | Me | G | V | S | D | L | Ma | Me | G | V | S | D | L | Ma | Me | G | V | S | D | L | Ma | Me | G | | | | | | | |
|------|----|---|---|---|---|---|----|----|---|----|----|----|----|----|----|----|----|----|----|----|----|----|----|----|----|----|----|----|----|----|
| 2020 | 1 | 2 | 3 | 4 | 5 | 6 | 7 | 8 | 9 | 10 | 11 | 12 | 13 | 14 | 15 | 16 | 17 | 18 | 19 | 20 | 21 | 22 | 23 | 24 | 25 | 26 | 27 | 28 | 29 | 30 |
| - | - | - | - | - | - | - | - | - | - | - | - | - | - | - | - | - | - | - | - | - | - | - | - | - | - | - | - | - | - | - |

■ Bassa stagione
 ■ Media stagione
 ■ Alta stagione
 ■ Prenotato

[Mese : Segueute >>](#)

Tariffe di affitto - Agriturismo - Casa - da 2 a 4 Persona(e)

| Tariffe | Notte | Week-end | Settimana | 2 settimane | Mese |
|---|------------|----------|------------------|------------------|------|
| ■ Bassa stagione | €40 > 2 | €80 | €280 (Sabato) | €550 (Sabato) | - |
| ■ Media stagione | €50 > 2 | €100 | €300 (Sabato) | €600 (Sabato) | - |
| ■ Alta stagione | - | - | €420 (Sabato) | €800 (Sabato) | - |

(Giorno di arrivo) > Minimo Notte

[Prenotare](#)

Condizioni di prenotazione

• Prenotazione

- Pagamento al momento della prenotazione :
- 25% dell'importo dell'affitto
- Pagamento del saldo :
- alla consegna delle chiavi
- Cauzione richiesta : €400

• Affitti

- Spese comprese
- Tassa di soggiorno in aggiunta
- Spesa per le pulizie alla partenza non inclusa : €60
- Supplemento previsto per :
- animali
- letto(i) supplementare(i)

Modalit  di pagamento ammesse

- Bonifico bancario
- Assegno bancario
- PayPal
- Contanti
- Voucher

[▶ Prenotare](#)

[▶ Contattare il proprietario](#)

Contattate direttamente i proprietari

www.iha.it
 Nr. annuncio
 71251
 >> Prenotare <<

Contatti

Lingue parlate

Nr. annuncio 71251

www.iha.it



[>> CASE VACANZE](#)

DA PRIVATO A PRIVATO