

# Agriturismo

## La Chapelle Aubareil

### "Domaine de la licorne"



Agriturismo - Casa in Pietra, individuale, al piano terra, entrata individuale, in un(a) Appezamento di terreno

Ambito : pittoresco, incantevole

Capacità : da 1 a 4 persona(e)

Camera(e) : 2

Stanza(e) : 4



Meubl  de Tourisme (3 stelle)

La Chapelle Aubareil - Dordogna (24) - Aquitania

Francia

Prenotazione : +33 (0) 5 53 42 30 78 (Francia)

Nr. annuncio 57370

www.iha.it



>> CASE VACANZE

DA PRIVATO A PRIVATO

## Agriturismo



Agriturismo - Casa in Pietra, individuale, al piano terra, entrata individuale, in un(a) appezzamento di terreno

- **Ideale per tutte le età, famiglia**
- **Vista** : panoramico, accessibile, nessuna costruzione davanti/di fronte, dominante, campagna
- **Ambito** : pittoresco, incantevole
- **Esposizione** : Sud

## Gli extra

- **Piscina** :  
Piscina privata, rettangolare (lunghezza 12m, larghezza 6m), sistema di illuminazione, accesso tramite scale, sicurezza bambino (aperta da '01 maggio' al '15 ottobre')
- **Parcheggio** :  
Parcheggio non coperto : 10 sul terreno.
- **Agevolazioni** :  
Calcio balilla, tavolo da ping-pong, racchetta (e) da ping-pong, 4 bicicletta(e)
- **Attrezzature bambino** :  
Seggiolone, bagnetto bambino, vasino



vista dalla casa

## Ambiente & localizzazione



Campagna

### Tempo libero

- **Attività tempo libero a meno di 20 km / 12 miglia** :

Luogo per bagnarsi, canoa-kayak, scuola di equitazione, pony club, escursione, percorso per mountain bike, aerostato, escursione in barca, passeggiata a cavallo, bowling, acrobazie

- **Assistenza** :

Scuola di equitazione

- **Attrazioni e relax** :

Ristorante, parco dei divertimenti, zoo/parco animale, riserva naturale, galleria d'arte, centro storico, museo, festival, antichità & anticaglie, boutique d'artigianato, cantina e degustazione di vino, Bio farm

### Ambiente

- **Località** :

Spiaggia 5km  
Fiume 15km  
Lago 5km  
Via ferrata 20km

- **Comodità** :

Villaggio centro 4km  
Noleggio biciclette/mountain bike 15km  
Panetteria 2,5km  
Negozi tipici 4km  
Supermercato 15km  
Ufficio postale 15km  
Distributore automatico di biglietti 15km  
Farmacia 15km  
Ospedale 15km



vista dalla piscina



### Esterno

- Superficie del terreno :  
> 10 ha
- Sistemazione esterna :  
Terrazzo 20m<sup>2</sup>
- Ambito esterno :  
Giardino, bosco
- Attrezzature esterne :  
Barbecue, tavolo da giardino, sedia(e) da giardino, 2 sedia sdraio



la casa

### Interno

- Capacità di ospitalità :  
da 1 a 4 persona(e)
- Superficie abitabile :  
70m<sup>2</sup>
- Disposizione interna :  
4 stanza(e), 2 camera(e), 1 doccia, 2 WC, salone 20m<sup>2</sup>, cucina indipendente, sala da pranzo, salone con televisore, sala dei giochi, lavanderia
- Posto(i) letto(i) :  
1 letto(i) matrimoniale(i), 2 letto(i) singolo(i)
- Confort :  
TV, accesso internet, wifi, armadietto, asciugacapelli, parzialmente climatizzato, ventilatore, riscaldamento elettrico, tende, doppio vetro
- Attrezzatura domestica :  
Stoviglie/posate, utensili e batteria da cucina, caffettiera elettrica, bollitore elettrico, tostiera, apparecchio per raclette, piastra di cottura elettrica, fornello, forno microonde, cappa aspirante, frigorifero, lavastoviglie, lavatrice, asciugatrice, aspirapolvere, ferro da stiro, asse da stiro

### Servizi

- Biancheria :  
Lenzuola (1 volte/settimana), Biancheria da toilette (1 volte/settimana), Biancheria da casa (1 volte/settimana), Piumino(i) (1 volte/settimana), Cuscino(i)
- Casa :  
Pulizia alla partenza supplemento (+€40), Parcheggio

### Informazioni utili

- Informazioni utili  
Bambini benvenuti  
Animali ammessi  
Presenza sul posto : animali domestici  
Affitto non fumatori, copertura telefonia mobile, trasporto personale consigliabile  
Acqua : calda/fredda  
Tensione elettrica : 110-120V / 60Hz  
Alimentazione elettrica : conduttura



la proprietà



Album fotografico - 1



vista dalla casa



vista dalla piscina



la proprietà



Album fotografico - 2



la casa



vista dalla proprietà



vista dalla proprietà



vista dalla proprietà



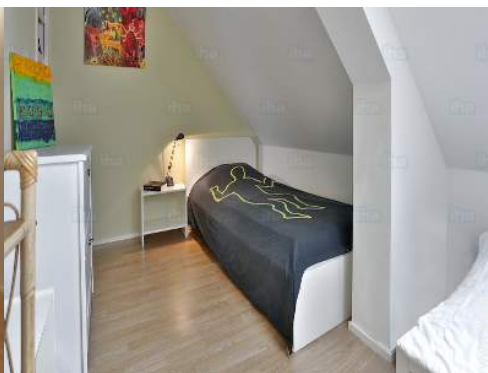
cucina



salone



camera



camera



disposizione delle attrezzature ricreative





### Localizzazione



### Localizzazione & Accesso



Coordinate GPS in gradi, minuti, secondi: Latitudine 44°59'11"N - Longitudine 1°12'2"E ([Abitazione](#))

#### Indirizzo

→ La Beune Haute  
24290 La Chapelle Aubareil

● **Autostrada (uscita) A89 sortie 17**

→ Le Lardin Saint Lazare, Dordogna,  
Aquitania, Francia  
→ Distanza : 26km  
→ Tempo : 20'

● **Autostrada (uscita) A20 sortie souillac**

→ Souillac (Lot), Lot, Midi Pirenei, Francia  
→ Distanza : 35km  
→ Tempo : 40'

● Sarlat la Canéda : (13km)

● Montignac : (13km)

● Les Eyzies de Tayac Sireuil : (18km)

### Contatti

Lingue parlate 

Calendario delle disponibilità - da : settembre 2019

Set	D	L	Ma	Me	G	V	S	D	L	Ma	Me	G	V	S	D	L	Ma	Me	G	V	S	D	L							
2019	1	2	3	4	5	6	7	8	9	10	11	12	13	14	15	16	17	18	19	20	21	22	23	24	25	26	27	28	29	30
																					-	-	-	-	-	-	-	-	-	-

Ott	Ma	Me	G	V	S	D	L	Ma	Me	G	V	S	D	L	Ma	Me	G	V	S	D	L	Ma	Me	G							
2019	1	2	3	4	5	6	7	8	9	10	11	12	13	14	15	16	17	18	19	20	21	22	23	24	25	26	27	28	29	30	31
	-	-	-	-	-	-	-	-	-	-	-	-	-	-	-	-	-	-	-	-	-	-	-	-	-	-	-	-	-	-	

Nov	V	S	D	L	Ma	Me	G	V	S	D	L	Ma	Me	G	V	S	D	L	Ma	Me	G	V	S							
2019	1	2	3	4	5	6	7	8	9	10	11	12	13	14	15	16	17	18	19	20	21	22	23	24	25	26	27	28	29	30
	-	-	-	-	-	-	-	-	-	-	-	-	-	-	-	-	-	-	-	-	-	-	-	-	-	-	-	-	-	-

Dic	D	L	Ma	Me	G	V	S	D	L	Ma	Me	G	V	S	D	L	Ma	Me	G	V	S	D	L	Ma							
2019	1	2	3	4	5	6	7	8	9	10	11	12	13	14	15	16	17	18	19	20	21	22	23	24	25	26	27	28	29	30	31
	-	-	-	-	-	-	-	-	-	-	-	-	-	-	-	-	-	-	-	-	-	-	-	-	-	-	-	-	-	-	

Gen	Me	G	V	S	D	L	Ma	Me	G	V	S	D	L	Ma	Me	G	V	S	D	L	Ma	Me	G	V							
2020	1	2	3	4	5	6	7	8	9	10	11	12	13	14	15	16	17	18	19	20	21	22	23	24	25	26	27	28	29	30	31
	-	-	-	-	-	-	-	-	-	-	-	-	-	-	-	-	-	-	-	-	-	-	-	-	-	-	-	-	-	-	

Feb	S	D	L	Ma	Me	G	V	S	D	L	Ma	Me	G	V	S	D	L	Ma	Me	G	V	S							
2020	1	2	3	4	5	6	7	8	9	10	11	12	13	14	15	16	17	18	19	20	21	22	23	24	25	26	27	28	29
	-	-	-	-	-	-	-	-	-	-	-	-	-	-	-	-	-	-	-	-	-	-	-	-	-	-	-	-	-

Mar	D	L	Ma	Me	G	V	S	D	L	Ma	Me	G	V	S	D	L	Ma	Me	G	V	S	D	L	Ma							
2020	1	2	3	4	5	6	7	8	9	10	11	12	13	14	15	16	17	18	19	20	21	22	23	24	25	26	27	28	29	30	31
	-	-	-	-	-	-	-	-	-	-	-	-	-	-	-	-	-	-	-	-	-	-	-	-	-	-	-	-	-	-	

Apr	Me	G	V	S	D	L	Ma	Me	G	V	S	D	L	Ma	Me	G	V	S	D	L	Ma	Me	G							
2020	1	2	3	4	5	6	7	8	9	10	11	12	13	14	15	16	17	18	19	20	21	22	23	24	25	26	27	28	29	30
	-	-	-	-	-	-	-	-	-	-	-	-	-	-	-	-	-	-	-	-	-	-	-	-	-	-	-	-	-	-

Mag	V	S	D	L	Ma	Me	G	V	S	D	L	Ma	Me	G	V	S	D	L	Ma	Me	G	V	S	D							
2020	1	2	3	4	5	6	7	8	9	10	11	12	13	14	15	16	17	18	19	20	21	22	23	24	25	26	27	28	29	30	31
	-	-	-	-	-	-	-	-	-	-	-	-	-	-	-	-	-	-	-	-	-	-	-	-	-	-	-	-	-	-	

Giu	L	Ma	Me	G	V	S	D	L	Ma	Me	G	V	S	D	L	Ma	Me	G	V	S	D	L	Ma							
2020	1	2	3	4	5	6	7	8	9	10	11	12	13	14	15	16	17	18	19	20	21	22	23	24	25	26	27	28	29	30
	-	-	-	-	-	-	-	-	-	-	-	-	-	-	-	-	-	-	-	-	-	-	-	-	-	-	-	-	-	-

Prenotato
  Media stagione
  Bassa stagione

Calendario delle disponibilità - da : giugno 2020

Lug	Me	G	V	S	D	L	Ma	Me	G	V	S	D	L	Ma	Me	G	V	S	D	L	Ma	Me	G	V							
2020	1	2	3	4	5	6	7	8	9	10	11	12	13	14	15	16	17	18	19	20	21	22	23	24	25	26	27	28	29	30	31
-	-	-	-	-	-	-	-	-	-	-	-	-	-	-	-	-	-	-	-	-	-	-	-	-	-	-	-	-	-	-	

Ago	S	D	L	Ma	Me	G	V	S	D	L	Ma	Me	G	V	S	D	L	Ma	Me	G	V	S	D	L							
2020	1	2	3	4	5	6	7	8	9	10	11	12	13	14	15	16	17	18	19	20	21	22	23	24	25	26	27	28	29	30	31
-	-	-	-	-	-	-	-	-	-	-	-	-	-	-	-	-	-	-	-	-	-	-	-	-	-	-	-	-	-	-	

Prenotato
  Media stagione
  Bassa stagione

[Mese : Seguinte >>](#)

Tariffe di affitto - Agriturismo - Casa in Pietra - da 1 a 4 Persona(e)

Tariffe	Notte	Week-end	Settimana	2 settimane	Mese
<span style="color: green;">■</span> Bassa stagione	€75 > 2	-	€350	-	-
<span style="color: blue;">■</span> Media stagione	€75 > 2	-	€400	-	-
<span style="color: orange;">■</span> Alta stagione	-	-	€700 (Sabato)	-	-

(Giorno di arrivo) > Minimo Notte

[Prenotare](#)

Condizioni di prenotazione

• Prenotazione

- Pagamento al momento della prenotazione : 20% dell'importo dell'affitto
- Pagamento del saldo : alla consegna delle chiavi
- Cauzione richiesta : €200

• Affitti

- Tassa di soggiorno inclusa
- Spesa per le pulizie alla partenza non inclusa : €40

▶ Prenotare

▶ Contattare il proprietario

Modalità di pagamento ammesse

- Bonifico bancario
- Assegno bancario
- Contanti

Contattate direttamente i proprietari

[www.iha.it](http://www.iha.it)  
**Nr. annuncio**  
**57370**  
**>> Prenotare <<**

Contatti

Lingue parlate