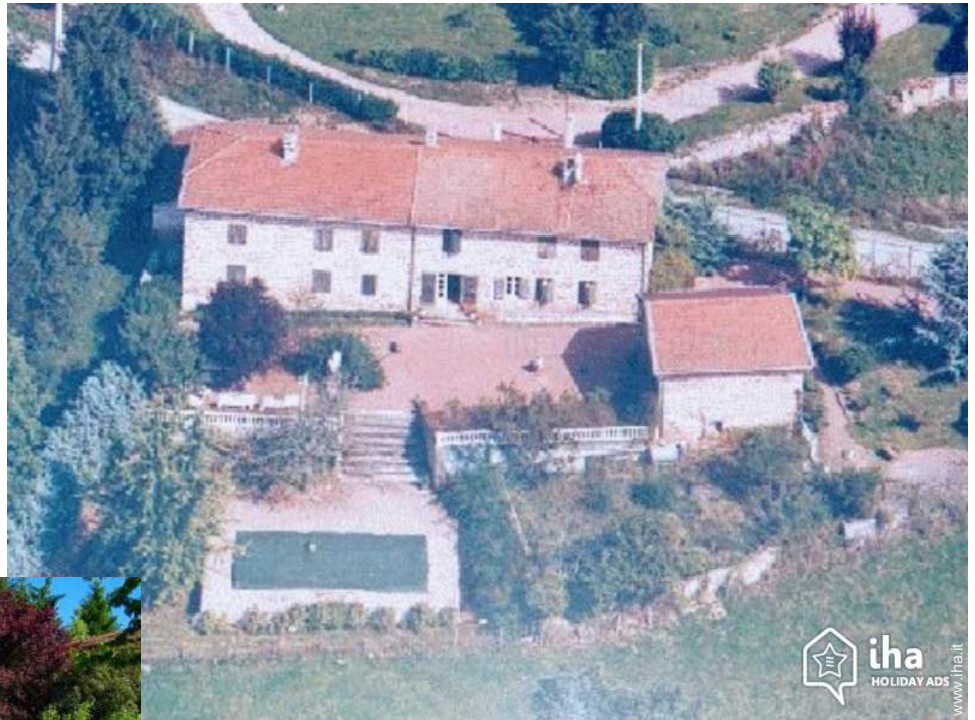


Agriturismo La Gresle "Mabergey"



Agriturismo - Dimora in Pietra,
individuale, al piano terra, entrata
individuale, in un(a) Proprietà privata

Ambito : campestre, rustico

Capacità : 16 persona(e)

Camera(e) : 9

Stanza(e) : 12

La Gresle - Loira (42) - Rodano Alpi

Francia

Prenotazione : +33 (0) 1 64 59 45 88 (Francia)

Nr. annuncio 1855

www.iha.it



>> CASE VACANZE

DA PRIVATO A PRIVATO

Agriturismo



Agriturismo - Dimora in Pietra, individuale, al piano terra, entrata individuale, in un(a) Proprietà privata

- **Ideale per gruppo, grandi famiglie**
- **Vista** : accessibile, nessuna costruzione davanti/di fronte, campagna, piscina, tramonto fantastico, illuminazione notturna
- **Ambito** : campestre, rustico
- **Esposizione** : Ovest

Gli extra

- **Piscina** :
Piscina privata, rettangolare (lunghezza 10m, larghezza 5m), coperta, sistema piscina ad onde, accesso tramite scaletta, piscina per bambini (aperta da '01 maggio' al '01 novembre')
- **Parcheggio** :
Parcheggio non coperto : nell'abitazione, 5 posto(i) riservato(i).
- **Agevolazioni** :
Pianoforte, tavolo da ping-pong, racchetta(e) da ping-pong



piscina privata

Ambiente & localizzazione



Campagna

Tempo libero

- **Attività tempo libero a meno di 20 km / 12 miglia** :

Scuola di equitazione, escursione, pesca

Ambiente

- **Località** :
Specchio d'acqua
Lago
Foresta

- **Comodità** :
Supermercato
Ufficio postale
Farmacia



Estate



arredamento



Proprietà privata

Interno

- **Capacità di ospitalità :**

16 persona(e) (12 adulti, 4 bambini)

- **Superficie abitabile :**

180m²

- **Disposizione interna :**

12 stanza(e), 9 camera(e), 3 bagno(i), 3 WC, soggiorno 38m², salone, cucina indipendente, sala da pranzo, angolo pranzo, angolo cottura, salone con televisore, biblioteca, studio

- **Posto(i) letto(i) :**

6 letto(i) matrimoniale(i), 1 divano(i) letto 2 pers, 7 letto(i) singolo(i), 1 divano(i) letto 1 pers, 1 letto (i) bambino, 2 possibilità letto(i) supplementare(i)

- **Confort :**

Camino, TV, sistema hi-fi, videoregistratore, collezione di libri, collezione di film, presa per antenna tv, telefono, cavo/satellite, accesso internet, armadio, armadietto, guardaroba, riscaldamento elettrico, stufa a legna, stufa ad olio combustibile, tende

- **Attrezzatura domestica :**

Stoviglie/posate, utensili e batteria da cucina, caffettiera, caffettiera elettrica, tostiera, apparecchio per raclette, apparecchio per la fonduta, cucina a gas, cucina elettrica, piastra di cottura elettrica, forno, forno microonde, friggitrice elettrica, frigorifero, congelatore, lavastoviglie, lavatrice, asciugatrice, aspirapolvere, ferro da stiro, asse da stiro

Esterno

- **Sistemazione esterna :**

Terrazzo

- **Ambito esterno :**

Cortile privato, terreno chiuso, giardino, terreno, prato inglese, orto

- **Attrezzature esterne :**

Barbecue, tavolo da giardino, sedia(e) da giardino, salotto da giardino, chaise(s) longue(s), sedia sdraio, altalena

Servizi

- **Biancheria :**

Lenzuola, Biancheria da toilette supplemento, Coperta(e), Piumino(i), Cuscino(i)

- **Casa :**

Servizio di manutenzione, Pulizia alla partenza, Manutenzione giardino/piscina

Informazioni utili

- **Informazioni utili**

Bambini benvenuti

Animali ammessi

Presenza sul posto : animali da fattoria

Copertura telefonia mobile

Album fotografico - 1



piscina privata



arredamento

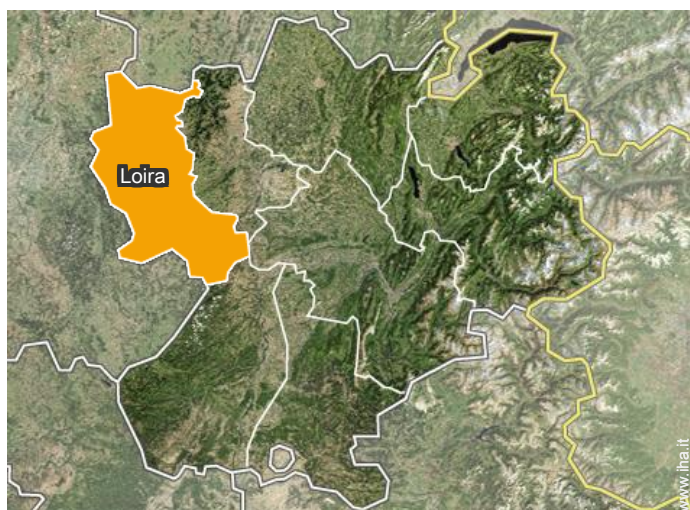


Estate



Proprietà privata

Localizzazione



Localizzazione & Accesso



Coordinate GPS in gradi, minuti, secondi: Latitudine 46°4'0"N - Longitudine 4°16'29"
E (Abitazione)

Indirizzo

→ Mabervey
42460 La Gresle

• Autostrada (uscita) A89

→ Tarare, Rodano, Rodano Alpi, Francia
→ Distanza : 32km
→ Tempo : 40'

• Roanne : (20km)

Contatti

Lingue parlate   

Tariffe di affitto - Agriturismo - Dimora in Pietra - 16 Persona(e)

Tariffe	Notte	Week-end	Settimana	2 settimane	Mese
 Bassa stagione	-	€650 (Sabato)	€950 (Sabato)	-	-
 Media stagione	-	€650 (Sabato)	€1150 (Sabato)	-	-
 Alta stagione	-	-	€1250 (Sabato)	€2300 (Sabato)	-

(Giorno di arrivo)

[Prenotare](#)



piscina privata



arredamento

Condizioni di prenotazione

• Prenotazione

→ Pagamento al momento della prenotazione :
15% dell'importo dell'affitto
→ Cauzione richiesta : €500

Contatti

Lingue parlate   

Modalità di pagamento ammesse

• Assegno bancario • Assegno circolare • Contanti • Voucher

[► Prenotare](#)

[► Contattare il proprietario](#)

Contattate direttamente i proprietari

www.iha.it
Nr. annuncio
1855
>> Prenotare <<

Nr. annuncio 1855

www.iha.it

