

Agriturismo Les Andelys Casa di Città

Nel cuore delle Petit Andely e ai piedi del Château Gaillard, troverete una casa con una facciata di mattoni e gialli componenti pronti ad accogliervi in breve soggiorno lungo, soggette a disponibilità.



Agriturismo - Casa di Città, divisorio (i), da 2 piani, entrata comune, in un(a) Proprietà

Ambito : piacevole, riposante

Capacità : da 1 a 10 persona(e)

Camera(e) : 4

Stanza(e) : 4

Les Andelys - Eure (27) - Alta Normandia

Francia

Prenotazione : +33 (0) 2 32 21 55 43 (Francia)

Nr. annuncio 26443

www.iha.it



>> CASE VACANZE

DA PRIVATO A PRIVATO

Agriturismo



Agriturismo - Casa di Città, divisorio(i), da 2 piani, entrata comune, in un(a) Proprietà

- Ideale per tutte le età, coppia
- Vista : accessibile, nessuna costruzione davanti/di fronte, villaggio, piazza, monumento, via/viale
- Ambito : piacevole, riposante
- Esposizione : Nord-ovest

“ Dopo la passeggiata in salita a Château-Gaillard dove avete ammirato il bellissimo punto di vista sulla Senna, sarete ricompensati da una sosta calda presso la casa di Paul Fort trasformato in una sala da tè unico nel giardino a spalliera con vista il Petit Andely. Sarete sotto il fascino della padrona di casa e i colori in molteplici tonalità, il cielo come il carattere di paesaggio di mattoni rosa e case a graticcio. In qualsiasi momento della giornata, passeggiate lungo la Senna sono un piacere degli occhi e l'anima a partire da camminatori. Alcune passeggiate in piccoli negozi o ristoranti possono rendere i vostri momenti più. ”



camera

Ambiente & localizzazione



Città

“ La Chiesa Collegiata di les Andelys è rivelare suo splendid 16th-century vetrate istoriate e organo che non ha nulla da invidiare a loro. Una splendida Guardi vi aspetta in una altra deviazione. La Chiesa di Saint-Sauveur vi affascinerà con la sua armonia architettonica (XIII secolo). Inoltre sarà Hermonville, Lyons la Forêt, la valle di andelle... Per lo sportivo, installazione e suo lago e il campo da golf. ”

Tempo libero

- Attività tempo libero a meno di 20 km / 12 miglia :

Canoa-kayak, golf, tennis, scuola di equitazione, pony club, percorso, escursione, climbing, parapendio, passeggiata a cavallo, Passeggiata sull'asino, pesca, campo di bocce

- Assistenza :

Scuola di tennis, scuola di equitazione

Ambiente

- Località :

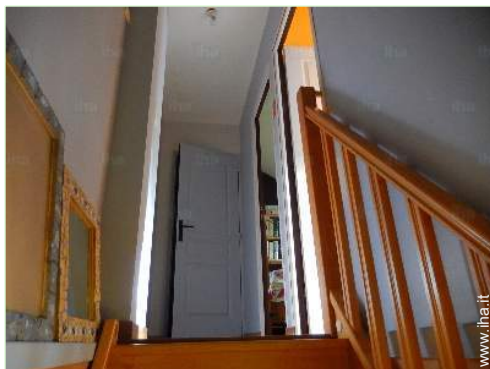
Percorso di golf 9 buche 15km
Scogliera 1km
Fiume 50m



vista dall'appartamento



camera



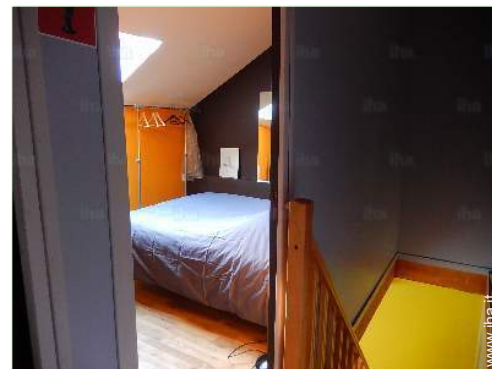
l'appartamento

Interno

- **Capacità di ospitalità :**
da 1 a 10 persona(e)
- **Superficie abitabile :**
90m²
- **Disposizione interna :**
4 stanza(e), 4 camera(e), 3 doccia, 3 WC
- **Posto(i) letto(i) :**
2 divano(i) letto 2 pers, 2 letto(i) singolo(i), 1 letto (i) bambino, 1 brandina(e), 1 possibilità letto(i) supplementare(i)
- **Confort :**
Gioco di società, wifi, asciugacapelli, scaldia asciugamani, riscaldamento centrale, vetrata, tende
- **Attrezzatura domestica :**
Stoviglie/posate, utensili e batteria da cucina, caffettiera, caffettiera elettrica, bollitore elettrico, tostiera, piastra di cottura elettrica, fornello, forno microonde, cappa aspirante, frigorifero, lavatrice, aspirapolvere, ferro da stiro, asse da stiro

Esterno

- **Sistemazione esterna :**
Terrazzo
- **Ambito esterno :**
Cortile privato 20m²
- **Attrezzature esterne :**
Tavolo da giardino, 2 sedia(e) da giardino, 2 sedia sdraio



l'appartamento

Servizi

- **Biancheria :**
Lenzuola supplemento (+€10), Biancheria da toilette, Coperta(e), Cuscino(i)
- **Casa :**
Pulizia alla partenza supplemento (+€15)
- **Ristorazione :**
Prima colazione supplemento (+€7)

Informazioni utili

- **Informazioni utili**
Affitto non fumatori, copertura telefonia mobile
Acqua : calda/fredda
Alimentazione elettrica : condotta



l'appartamento

Album fotografico - 1



angolo notte



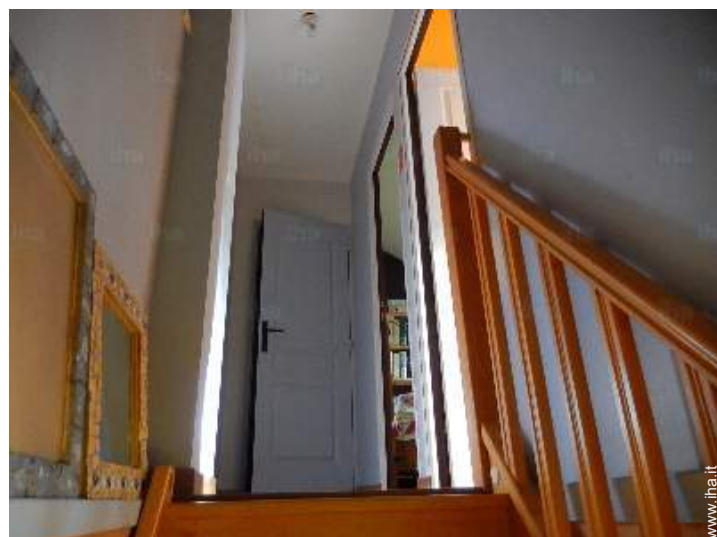
camera



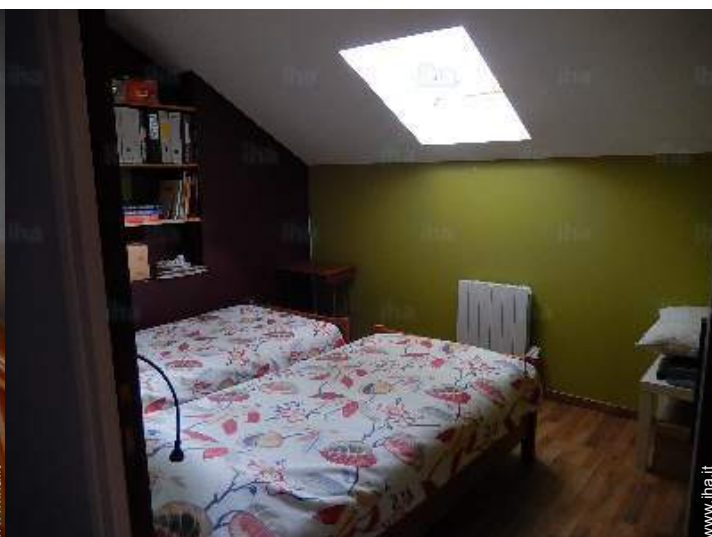
camera



vista dall'appartamento



l'appartamento



l'appartamento

Album fotografico - 2



l'appartamento



l'appartamento



l'appartamento



l'appartamento



vista sul monumento



Ambiente



vista sul monumento




vista sul centro del paese

Localizzazione



Localizzazione & Accesso

“ Per chi arriva da Parigi: A13 asse: Parigi-Rouen uscita Gaillon-Aubevoye o Cergy-Pontoise, Magny en Vexin (nord ovest di Parigi) treno: la stazione ferroviaria più vicina è a 12 km: Aubevoye Gaillon. 1h30 da Parigi: 1h da Rouen e distante dal mare. ”

 Coordinate GPS in gradi, minuti, secondi: Latitudine 49°14'32"N - Longitudine 1°24'1"E ([Abitazione](#))

Indirizzo

→ 4 RUE SAINT JACQUES
27700 Les Andelys

• Autostrada (uscita) A13

→ Gaillon, Eure, Alta Normandia, Francia
→ Distanza : 12km
→ Tempo : 15'

• Stazione ferroviaria Gaillon Aubevoye

→ Gaillon, Eure, Alta Normandia, Francia
→ Distanza : 12km
→ Tempo : 15'


• Stazione ferroviaria Vernon

→ Vernon, Eure, Alta Normandia, Francia

→ Distanza : 24km
→ Tempo : 30'

- Lyons la Forêt : (20km)
- Giverny : (30km)
- Rouen : (45km)

Contatti

Lingue parlate 

Calendario delle disponibilità - da : marzo 2018

Mar	G	V	S	D	L	Ma	Me	G	V	S	D	L	Ma	Me	G	V	S	D	L	Ma	Me	G	V	S	D	L	Ma	Me	G	V	S
2018	1	2	3	4	5	6	7	8	9	10	11	12	13	14	15	16	17	18	19	20	21	22	23	24	25	26	27	28	29	30	31
																					-	-	-	-	-	-	-	-	-	-	-

Apr	D	L	Ma	Me	G	V	S	D	L	Ma	Me	G	V	S	D	L	Ma	Me	G	V	S	D	L	Ma	Me	G	V	S	D	L
2018	1	2	3	4	5	6	7	8	9	10	11	12	13	14	15	16	17	18	19	20	21	22	23	24	25	26	27	28	29	30
	-	-	-	-	-	-	-	-	-	-	-	-	-	-	-	-	-	-	-	-	-	-	-	-	-	-	-	-	-	-

Mag	Ma	Me	G	V	S	D	L	Ma	Me	G	V	S	D	L	Ma	Me	G	V	S	D	L	Ma	Me	G	V	S	D	L	Ma	Me	G
2018	1	2	3	4	5	6	7	8	9	10	11	12	13	14	15	16	17	18	19	20	21	22	23	24	25	26	27	28	29	30	31
	-	-	-	-	-	-	-	-	-	-	-	-	-	-	-	-	-	-	-	-	-	-	-	-	-	-	-	-	-	-	-

Giu	V	S	D	L	Ma	Me	G	V	S	D	L	Ma	Me	G	V	S	D	L	Ma	Me	G	V	S	D	L	Ma	Me	G	V	S
2018	1	2	3	4	5	6	7	8	9	10	11	12	13	14	15	16	17	18	19	20	21	22	23	24	25	26	27	28	29	30
	-	-	-	-	-	-	-	-	-	-	-	-	-	-	-	-	-	-	-	-	-	-	-	-	-	-	-	-	-	-

Lug	D	L	Ma	Me	G	V	S	D	L	Ma	Me	G	V	S	D	L	Ma	Me	G	V	S	D	L	Ma	Me	G	V	S	D	L	Ma
2018	1	2	3	4	5	6	7	8	9	10	11	12	13	14	15	16	17	18	19	20	21	22	23	24	25	26	27	28	29	30	31
	-	-	-	-	-	-	-	-	-	-	-	-	-	-	-	-	-	-	-	-	-	-	-	-	-	-	-	-	-	-	-

Ago	Me	G	V	S	D	L	Ma	Me	G	V	S	D	L	Ma	Me	G	V	S	D	L	Ma	Me	G	V	S	D	L	Ma	Me	G	V
2018	1	2	3	4	5	6	7	8	9	10	11	12	13	14	15	16	17	18	19	20	21	22	23	24	25	26	27	28	29	30	31
	-	-	-	-	-	-	-	-	-	-	-	-	-	-	-	-	-	-	-	-	-	-	-	-	-	-	-	-	-	-	-

Set	S	D	L	Ma	Me	G	V	S	D	L	Ma	Me	G	V	S	D	L	Ma	Me	G	V	S	D	L	Ma	Me	G	V	S	D
2018	1	2	3	4	5	6	7	8	9	10	11	12	13	14	15	16	17	18	19	20	21	22	23	24	25	26	27	28	29	30
	-	-	-	-	-	-	-	-	-	-	-	-	-	-	-	-	-	-	-	-	-	-	-	-	-	-	-	-	-	-

Ott	L	Ma	Me	G	V	S	D	L	Ma	Me	G	V	S	D	L	Ma	Me	G	V	S	D	L	Ma	Me	G	V	S	D	L	Ma	Me
2018	1	2	3	4	5	6	7	8	9	10	11	12	13	14	15	16	17	18	19	20	21	22	23	24	25	26	27	28	29	30	31
	-	-	-	-	-	-	-	-	-	-	-	-	-	-	-	-	-	-	-	-	-	-	-	-	-	-	-	-	-	-	-

Nov	G	V	S	D	L	Ma	Me	G	V	S	D	L	Ma	Me	G	V	S	D	L	Ma	Me	G	V	S	D	L	Ma	Me	G	V
2018	1	2	3	4	5	6	7	8	9	10	11	12	13	14	15	16	17	18	19	20	21	22	23	24	25	26	27	28	29	30
	-	-	-	-	-	-	-	-	-	-	-	-	-	-	-	-	-	-	-	-	-	-	-	-	-	-	-	-	-	-

Dic	S	D	L	Ma	Me	G	V	S	D	L	Ma	Me	G	V	S	D	L	Ma	Me	G	V	S	D	L	Ma	Me	G	V	S	D	L
2018	1	2	3	4	5	6	7	8	9	10	11	12	13	14	15	16	17	18	19	20	21	22	23	24	25	26	27	28	29	30	31
	-	-	-	-	-	-	-	-	-	-	-	-	-	-	-	-	-	-	-	-	-	-	-	-	-	-	-	-	-	-	

Calendario delle disponibilità - da : dicembre 2018

Gen	Ma	Me	G	V	S	D	L	Ma	Me	G	V	S	D	L	Ma	Me	G	V	S	D	L	Ma	Me	G							
2019	1	2	3	4	5	6	7	8	9	10	11	12	13	14	15	16	17	18	19	20	21	22	23	24	25	26	27	28	29	30	31
-	-	-	-	-	-	-	-	-	-	-	-	-	-	-	-	-	-	-	-	-	-	-	-	-	-	-	-	-	-	-	

Feb	V	S	D	L	Ma	Me	G	V	S	D	L	Ma	Me	G	V	S	D	L	Ma	Me	G							
2019	1	2	3	4	5	6	7	8	9	10	11	12	13	14	15	16	17	18	19	20	21	22	23	24	25	26	27	28
-	-	-	-	-	-	-	-	-	-	-	-	-	-	-	-	-	-	-	-	-	-	-	-	-	-	-	-	-

[Mese : Seguento >>](#)

Tariffe di affitto - Agriturismo - Casa di Città - da 1 a 10 Persona(e)

Tariffe	Nocte	Week-end	Settimana	2 settimane	Mese
■ Bassa stagione	€55 ↓ > 2	€107	-	-	€380
↓ Riduzione tariffa				> Minimo Nocte	

[Prenotare](#)

Condizioni di prenotazione

• Prenotazione

- Pagamento al momento della prenotazione :
- 30% dell'importo dell'affitto
- Pagamento del saldo :
- alla consegna delle chiavi
- Cauzione richiesta

• Affitti

- Tassa di soggiorno inclusa
- Supplemento previsto per :
- letto(i) supplementare(i)

[▶ Prenotare](#)

[▶ Contattare il proprietario](#)

Modalità di pagamento ammesse

- Vaglia postale internazionale • Assegno bancario
- Contanti • Voucher

Contattate direttamente i proprietari

www.iha.it
Nr. annuncio
26443
>> Prenotare <<

Contatti

Lingue parlate