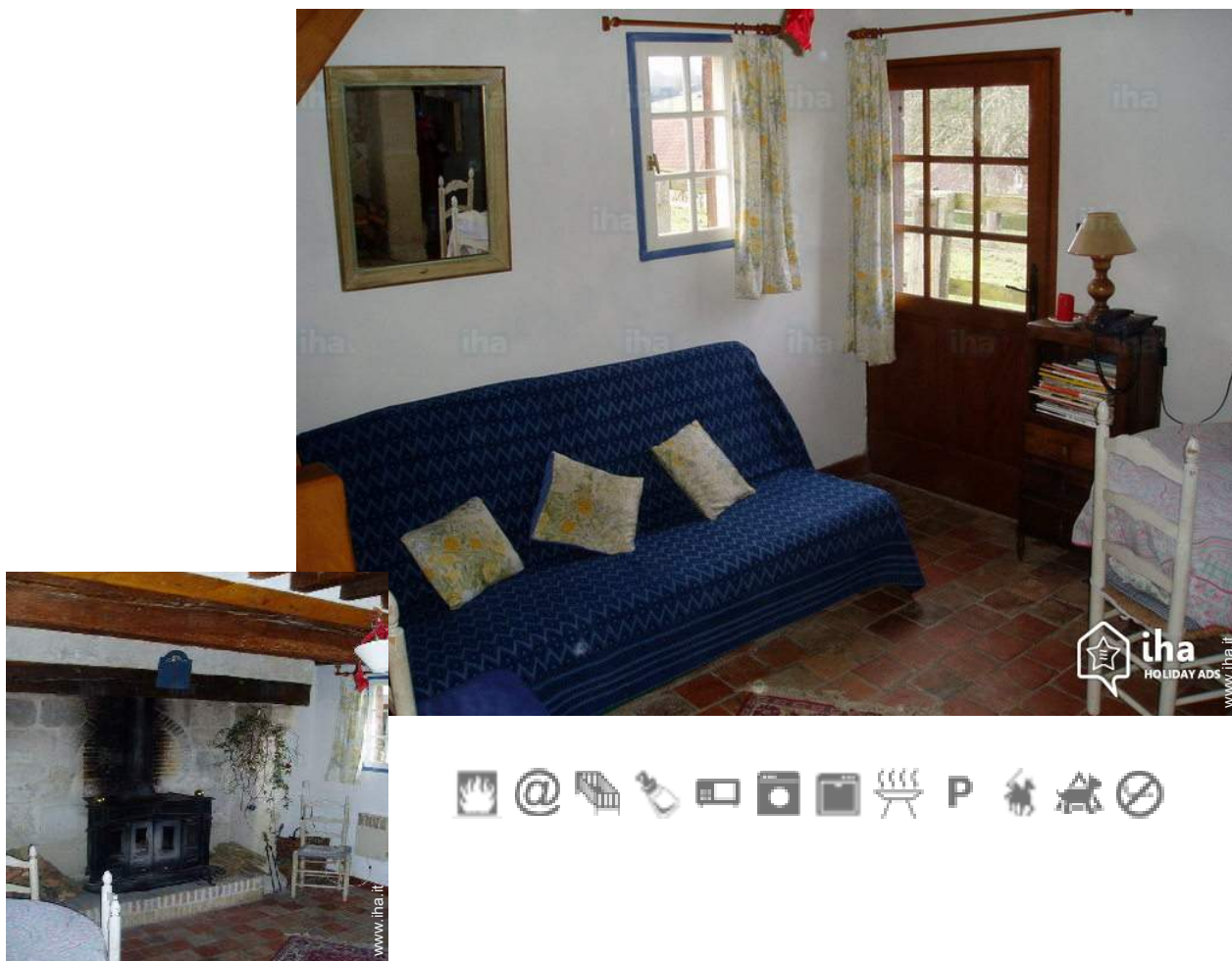


Agriturismo

Lessard et le Chêne

"HARAS DE LA ROUSSERIE"



Agriturismo - Casa di Campagna, individuale, da 1 piano, entrata individuale, in un(a) Azienda agricola

Ambito : sereno, rurale

Capacità : da 1 a 3 persona(e)

Camera(e) : 1

Stanza(e) : 2



Gîtes de France (3 spighe)

Lessard et le Chêne - Calvados (14) - Bassa Normandia
Francia

Prenotazione : +33 (0) 2 31 31 19 85 (Francia)

Nr. annuncio 3734

www.iha.it



Agriturismo



Agriturismo - Casa di Campagna, individuale, da 1 piano, entrata individuale, in un(a) Azienda agricola

- **Ideale per coppia, sportivo(i)**
- **Vista** : accessibile, nessuna costruzione davanti/di fronte, campagna, prato
- **Ambito** : sereno, rurale
- **Esposizione** : Sud-ovest

Gli extra

- **Parcheggio** :
Parcheggio non coperto : 1 sul terreno.
- **Attrezzature bambino** :
Seggiolone, fasciatoio, bagnetto bambino, vasino, box

Privilegi :
Scuderia, campo di Polo



Ambiente & localizzazione



Tempo libero

- **Attività tempo libero a meno di 20 km / 12 miglia** :

Sci nautico, jet ski, windsurf, tennis, polo, scuola di equitazione, pony club, percorso, percorso per mountain bike, passeggiata in calesse, passeggiata a cavallo, bowling, pesca con lenza, campo di bocce

- **Assistenza** :
Scuola di equitazione

- **Attrazioni e relax** :
Bar/pub, discoteca, ristorante, cinema, parco e giardino, parco dei divertimenti, zoo/parco animale, galleria d'arte, centro storico, museo, teatro, antichità & anticaglie, casino, ippodromo, sauna, centro di bellezza, Bio farm

Ambiente

- **Località** :
Pista di pattinaggio 40km
Mare/oceano 25km
Spiaggia 25km
Piscina pubblica 10km
Campo da tennis pubblico 5km
Percorso di golf 18 buche 20km
Centro nautico 25km
Fiume 5km
Specchio d'acqua 50m
Scalo di alaggio per la barca 25km

- **Comodità** :
Asilo 10km
Villaggio centro 5km
Centro città 10km
Fermata/stazionamento bus 3km
Noleggio biciclette/mountain bike 10km
Noleggio auto 10km
Noleggio barche 25km
Panetteria 5km
Traiteur 10km
Negozi tipici 5km
Supermercato 10km
Negozi di alta classe e di lusso 25km
Salone di coiffure 5km
Internet café 10km
Ufficio postale 5km
Banca 10km
Distributore automatico di biglietti 10km
Farmacia 5km
Medico 5km
Infermiera 10km
Ospedale 10km





Interno

- **Capacità di ospitalità :**
da 1 a 3 persona(e) (2 adulti, 1 bambini)
- **Superficie abitabile :**
65m²
- **Disposizione interna :**
2 stanza(e), 1 camera(e), 1 bagno(i), 1 WC, soggiorno 30m², cucina indipendente, angolo pranzo, angolo cottura, salone con televisore
- **Posto(i) letto(i) :**
1 letto(i) matrimoniale(i), 1 divano(i) letto 1 pers, 1 letto (i) bambino
- **Confort :**
Camino, TV, lettore DVD, gioco di società, telefono, wifi, armadietto, radio sveglia, asciugacapelli, riscaldamento elettrico, vetrata, abbaino, tende
- **Attrezzatura domestica :**
Stoviglie/posate, utensili e batteria da cucina, caffettiera elettrica, bollitore elettrico, tostiera, spremiagrumi, robot da cucina, apparecchio per raclette, cucina a gas, forno, forno microonde, cappa aspirante, frigorifero, lavastoviglie, lavatrice, aspirapolvere, ferro da stiro, asse da stiro

Esterno

- **Superficie del terreno :**
500m²
- **Ambito esterno :**
Cortile privato 70m², prato inglese 300m², stagno, ruscello
- **Attrezzature esterne :**
Barbecue, tavolo da giardino, sedia(e) da giardino, ombrellone, 2 sedia sdraio



Servizi

- **Biancheria :**
Lenzuola (1 volte/settimana), Biancheria da toilette (1 volte/settimana), Biancheria da casa (1 volte/settimana), Coperta(e) (1 volte/settimana), Piumino(i) (1 volte/settimana), Cuscino(i) (1 volte/settimana)
- **Casa :**
Pulizia alla partenza supplemento (+€25), Manutenzione giardino/piscina (1 volte/settimana)

Informazioni utili

- **Informazioni utili**
Bambini benvenuti
Animali ammessi a condizioni (informarsi presso il proprietario)
Presenza sul posto : equini, animali da fattoria, animali 'selvaggi'
Affitto non fumatori, copertura telefonia mobile, trasporto personale consigliabile
Acqua : calda/fredda
Tensione elettrica : 220-240V / 50Hz
Alimentazione elettrica : conduttura



Album fotografico - 1



Album fotografico - 2



Localizzazione



Localizzazione & Accesso



Coordinate GPS in gradi, minuti, secondi: Latitudine 49°4'53"N - Longitudine 0°8'38" E (Abitazione)

Indirizzo

→ Haras de la Rousserie
14140 Lessard et le Chêne

• Autostrada (uscita) A 13

→ Pont l'Évêque, Calvados, Bassa Normandia, Francia
→ Distanza : 25km
→ Tempo : 20'

• Stazione ferroviaria Lisieux

→ Lisieux, Calvados, Bassa Normandia, Francia
→ Distanza : 10km
→ Tempo : 10'

• Aeroporto Deauville Normandie

→ Deauville, Calvados, Bassa Normandia, Francia
→ Distanza : 30km

→ Tempo : 40'

- Lisieux : (10km)
- Deauville : (28km)
- Caen : (47km)

Contatti

Lingue parlate

Calendario delle disponibilità - da : settembre 2017

Set	V	S	D	L	Ma	Me	G	V	S	D	L	Ma	Me	G	V	S	D	L	Ma	Me	G	V	S	D	L	Ma	Me	G	V	S	
2017	1	2	3	4	5	6	7	8	9	10	11	12	13	14	15	16	17	18	19	20	21	22	23	24	25	26	27	28	29	30	
																									-	-	-	-	-	-	-

Ott	D	L	Ma	Me	G	V	S	D	L	Ma	Me	G	V	S	D	L	Ma	Me	G	V	S	D	L	Ma	Me	G	V	S	D	L	Ma
2017	1	2	3	4	5	6	7	8	9	10	11	12	13	14	15	16	17	18	19	20	21	22	23	24	25	26	27	28	29	30	31
	-	-	-	-	-	-	-	-	-	-	-	-	-	-	-	-	-	-	-	-	-	-	-	-	-	-	-	-	-	-	-

Nov	Me	G	V	S	D	L	Ma	Me	G	V	S	D	L	Ma	Me	G	V	S	D	L	Ma	Me	G	V	S	D	L	Ma	Me	G
2017	1	2	3	4	5	6	7	8	9	10	11	12	13	14	15	16	17	18	19	20	21	22	23	24	25	26	27	28	29	30
	-	-	-	-	-	-	-	-	-	-	-	-	-	-	-	-	-	-	-	-	-	-	-	-	-	-	-	-	-	-

Dic	V	S	D	L	Ma	Me	G	V	S	D	L	Ma	Me	G	V	S	D	L	Ma	Me	G	V	S	D	L	Ma	Me	G	V	S	D
2017	1	2	3	4	5	6	7	8	9	10	11	12	13	14	15	16	17	18	19	20	21	22	23	24	25	26	27	28	29	30	31
	-	-	-	-	-	-	-	-	-	-	-	-	-	-	-	-	-	-	-	-	-	-	-	-	-	-	-	-	-	-	-

Gen	L	Ma	Me	G	V	S	D	L	Ma	Me	G	V	S	D	L	Ma	Me	G	V	S	D	L	Ma	Me	G	V	S	D	L	Ma	Me
2018	1	2	3	4	5	6	7	8	9	10	11	12	13	14	15	16	17	18	19	20	21	22	23	24	25	26	27	28	29	30	31
	-	-	-	-	-	-	-	-	-	-	-	-	-	-	-	-	-	-	-	-	-	-	-	-	-	-	-	-	-	-	-

Feb	G	V	S	D	L	Ma	Me	G	V	S	D	L	Ma	Me	G	V	S	D	L	Ma	Me	G	V	S	D	L	Ma	Me
2018	1	2	3	4	5	6	7	8	9	10	11	12	13	14	15	16	17	18	19	20	21	22	23	24	25	26	27	28
	-	-	-	-	-	-	-	-	-	-	-	-	-	-	-	-	-	-	-	-	-	-	-	-	-	-	-	-

Mar	G	V	S	D	L	Ma	Me	G	V	S	D	L	Ma	Me	G	V	S	D	L	Ma	Me	G	V	S	D	L	Ma	Me	G	V	S
2018	1	2	3	4	5	6	7	8	9	10	11	12	13	14	15	16	17	18	19	20	21	22	23	24	25	26	27	28	29	30	31
	-	-	-	-	-	-	-	-	-	-	-	-	-	-	-	-	-	-	-	-	-	-	-	-	-	-	-	-	-	-	

Apr	D	L	Ma	Me	G	V	S	D	L	Ma	Me	G	V	S	D	L	Ma	Me	G	V	S	D	L	Ma	Me	G	V	S	D	L
2018	1	2	3	4	5	6	7	8	9	10	11	12	13	14	15	16	17	18	19	20	21	22	23	24	25	26	27	28	29	30
	-	-	-	-	-	-	-	-	-	-	-	-	-	-	-	-	-	-	-	-	-	-	-	-	-	-	-	-	-	

Mag	Ma	Me	G	V	S	D	L	Ma	Me	G	V	S	D	L	Ma	Me	G	V	S	D	L	Ma	Me	G	V	S	D	L	Ma	Me	G
2018	1	2	3	4	5	6	7	8	9	10	11	12	13	14	15	16	17	18	19	20	21	22	23	24	25	26	27	28	29	30	31
	-	-	-	-	-	-	-	-	-	-	-	-	-	-	-	-	-	-	-	-	-	-	-	-	-	-	-	-	-	-	

Giu	V	S	D	L	Ma	Me	G	V	S	D	L	Ma	Me	G	V	S	D	L	Ma	Me	G	V	S	D	L	Ma	Me	G	V	S
2018	1	2	3	4	5	6	7	8	9	10	11	12	13	14	15	16	17	18	19	20	21	22	23	24	25	26	27	28	29	30
	-	-	-	-	-	-	-	-	-	-	-	-	-	-	-	-	-	-	-	-	-	-	-	-	-	-	-	-	-	-

Media stagione
 Bassa stagione
 Speciale festività

Agriturismo
Calvados - Bassa Normandia
"HARAS DE LA ROUSSERIE"

8
[Prenotare](#)

Calendario delle disponibilità - da : giugno 2018

Lug	D	L	Ma	Me	G	V	S	D	L	Ma	Me	G	V	S	D	L	Ma	Me	G	V	S	D	L	Ma							
2018	1	2	3	4	5	6	7	8	9	10	11	12	13	14	15	16	17	18	19	20	21	22	23	24	25	26	27	28	29	30	31
	-	-	-	-	-	-	-	-	-	-	-	-	-	-	-	-	-	-	-	-	-	-	-	-	-	-	-	-	-	-	-

Ago	Me	G	V	S	D	L	Ma	Me	G	V	S	D	L	Ma	Me	G	V	S	D	L	Ma	Me	G	V							
2018	1	2	3	4	5	6	7	8	9	10	11	12	13	14	15	16	17	18	19	20	21	22	23	24	25	26	27	28	29	30	31
	-	-	-	-	-	-	-	-	-	-	-	-	-	-	-	-	-	-	-	-	-	-	-	-	-	-	-	-	-	-	

■ Media stagione
 ■ Bassa stagione
 ■ Speciale festività

[Mese : Seguinte >>](#)

Tariffe di affitto - Agriturismo - Casa di Campagna - da 1 a 3 Persona(e)

Tariffe	Nocte	Week-end	Settimana	2 settimane	Mese
■ Bassa stagione	-	€180 <i>(Venerdi)</i>	€300 <i>(Sabato)</i>	€500 <i>(Sabato)</i>	-
■ Media stagione	-	€180 <i>(Venerdi)</i>	€300 <i>(Sabato)</i>	€500 <i>(Sabato)</i>	€700
■ Alta stagione	-	-	€320 <i>(Sabato)</i>	€640 <i>(Sabato)</i>	€1200 <i>(Sabato)</i>
■ Periodo promozionale	-	€150 <i>(Venerdi)</i>	€250 <i>(Sabato)</i>	-	-

(Giorno di arrivo)

[Prenotare](#)

Condizioni di prenotazione

• Prenotazione

- Pagamento al momento della prenotazione :
- 25% dell'importo dell'affitto
- Pagamento del saldo :
- alla consegna delle chiavi
- Cauzione richiesta : €200

• Affitti

- Spese comprese
- Tassa di soggiorno in aggiunta
- Spesa per le pulizie alla partenza non inclusa : €25
- Supplemento previsto per :
- legna da ardere

Modalità di pagamento ammesse

- Vaglia postale internazionale
- Bonifico bancario
- Assegno bancario
- Contanti
- Voucher

[▶ Prenotare](#)

[▶ Contattare il proprietario](#)

Contattate direttamente i proprietari

www.iha.it
 Nr. annuncio
3734
 >> Prenotare <<

Contatti

Lingue parlate

Nr. annuncio 3734

www.iha.it



[>> CASE VACANZE](#)

DA PRIVATO A PRIVATO