

Agriturismo Mellier "Le blanc caillou"



Agriturismo - Casa di Campagna,
individuale, da 2 piani, entrata individuale,
in un(a) Proprietà privata

Ambito : campestre, naturale

Capacità : da 2 a 9 persona(e)

Camera(e) : 4

Stanza(e) : 10



Bienvenue à la Ferme ()
Qualité tourisme ()



Soggiorni a tema
Scoperta della cucina tipica
Degustazione della cucina tipica
Degustazione dei prodotti tipici
regionali

Mellier - Provincia di Lussemburgo - Vallonia

Belgio

Nr. annuncio 73027

Prenotazione : +32 (0) 63 43 34 56 (Belgio)

www.ihait



>> CASE VACANZE

DA PRIVATO A PRIVATO

Agriturismo



Agriturismo - Casa di Campagna, individuale, da 2 piani, entrata individuale, in un(a) Proprietà privata

• Ideale per tutte le età, coppia con bambino

- Vista : accessibile, campagna, giardino/parco, foresta, fiume, villaggio
- Ambito : campestre, naturale
- Esposizione : Sud

Gli extra

• **Parcheggio :**

Parcheggio non coperto : 4 posto(i) riservato (i).

• **Agevolazioni :**

Tavolo da ping-pong, racchetta(e) da ping-pong, 6 bicicletta(e)

• **Attrezzature bambino :**

Seggiolone, fasciatoio, bagnetto bambino, vasino, box, passeggino



la casa

Ambiente & localizzazione



Campagna



Pesca

Tempo libero

- Attività tempo libero a meno di 20 km / 12 miglia :

Luogo per bagnarsi, canoa-kayak, tennis, percorso, escursione, percorso per mountain bike, Passeggiata sull'asino, bowling, caccia, pesca

- **Attrazioni e relax :**

Discoteca, ristorante, cinema, zoo/parco animale, galleria d'arte, centro storico, antichità & anticaglie, Bio farm

Ambiente

- **Località :**

Piste di sci 15km
Piscina riscaldata 10km
Piscina pubblica 10km
Campo da tennis pubblico <50m
Fiume 100m
Lago 10km
Foresta 100m

- **Comodità :**

Villaggio centro 500m
Noleggio biciclette/mountain bike 5km
Panetteria 2km
Traiteur <50m
Negozi tipici 2,5km
Supermercato 10km
Salone di coiffure <50m
Ufficio postale 2,5km
Banca 10km
Distributore automatico di biglietti 5km
Farmacia 4km
Medico 5km
Infermiera <50m
Ospedale 25km



Generale



disposizione interna



sala da pranzo

Interno

- **Capacità di ospitalità :**

da 2 a 9 persona(e)

- **Superficie abitabile :**

180m²

- **Disposizione interna :**

10 stanza(e), 4 camera(e), 1 bagno(i), 1 doccia, 2 WC, soggiorno 25m², salone 25m², grande cucina indipendente, sala da pranzo, angolo pranzo, angolo cottura, salone con televisore, biblioteca, lavanderia

- **Posto(i) letto(i) :**

3 letto(i) matrimoniale(i), 1 letto(i) singolo(i), 1 letti a castello, 3 letto (i) bambino, 4 possibilità letto(i) supplementare(i)

- **Confort :**

Camino, TV, sistema hi-fi, gioco di società, collezione di libri, accesso internet, wifi, armadio, armadietto, guardaroba, asciugacapelli, scaldia asciugamani, riscaldamento centrale, riscaldamento elettrico, stufa a legna, abbaino, tende, tende, doppio vetro

- **Attrezzatura domestica :**

Stoviglie/posate, utensili e batteria da cucina, caffettiera, caffettiera elettrica, macchina per il caffè espresso, bollitore elettrico, tostiera, spremiagrumi, crêpière, apparecchio per raclette, apparecchio per la fonduta, cucina elettrica, piastra di cottura elettrica, forno, forno microonde, cappa aspirante, frigorifero, congelatore, lavastoviglie, lavatrice, aspirapolvere, ferro da stiro, asse da stiro



angolo cottura

Esterno

- **Superficie del terreno :**

600m²

- **Sistemazione esterna :**

Terrazzo 22m², tettoia di giardino

- **Ambito esterno :**

Cortile privato 25m², terreno chiuso 600m², prato inglese 500m²

- **Attrezzature esterne :**

Barbecue, tavolo da giardino, 8 sedia(e) da giardino, ombrellone, 3 sedia sdraio, altalena, struttura rampicante per bambini



Attrezzature bambino

Servizi

- **Biancheria :**

Lenzuola supplemento (+€7), Biancheria da toilette supplemento, Biancheria da casa, Piumino(i), Cuscino(i)

- **Casa :**

Pulizia alla partenza supplemento (+€60), Snevamento, Parcheggio

- **Personale :**

Cuoco(chi)/cuoca(che) supplemento

Informazioni utili

- **Informazioni utili**

Bambini benvenuti

Animali ammessi

Presenza sul posto : animali da fattoria

Affitto non fumatori

Album fotografico - 1



la casa



disposizione interna



Generale



sala da pranzo



angolo cottura

Album fotografico - 2



Attrezzature bambino



salone con televisore



biblioteca



la decorazione



camera principale



camera



camera

Album fotografico - 3



camera dei bambini



camera dei bambini



doccia



attrezzature ricreative nelle vicinanze



attrezzature ricreative nelle vicinanze



vista dal giardino/parco



attività balneari nelle vicinanze

[Soggiorni a tema](#)

Scoperta della cucina
tipica

Degustazione della cucina
tipica

Degustazione dei prodotti
tipici regionali

[Galleria foto ricordi - 1](#)

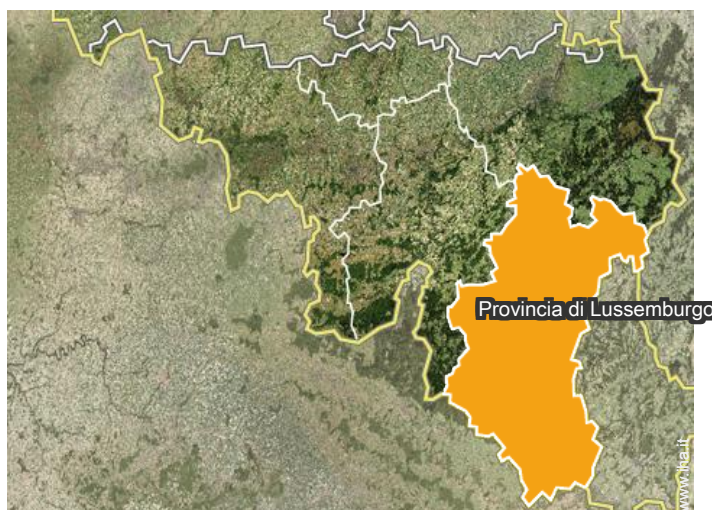


Giu 2014



Feb 2015

Localizzazione



Localizzazione & Accesso



Coordinate GPS in gradi, minuti, secondi: Latitudine 49°45'53"N - Longitudine 5°30'49"E ([Abitazione](#))

Indirizzo

→ Rue de la Civanne
6860 Mellier

- Florenville : (20km)
- Arlon : (30km)
- Bastogne : (30km)

Contatti

Lingue parlate  

**Agriturismo
Vallonia - Mellier
"Le blanc caillou"**

10
Prenotare

Calendario delle disponibilità - da : dicembre 2017

Dic	V	S	D	L	Ma	Me	G	V	S	D	L	Ma	Me	G	V	S	D	L	Ma	Me	G	V	S	D	L	Ma	Me	G	V	S	D	
2017	1	2	3	4	5	6	7	8	9	10	11	12	13	14	15	16	17	18	19	20	21	22	23	24	25	26	27	28	29	30	31	

Gen	L	Ma	Me	G	V	S	D	L	Ma	Me	G	V	S	D	L	Ma	Me	G	V	S	D	L	Ma	Me	G	V	S	D	L	Ma	Me
2018	1	2	3	4	5	6	7	8	9	10	11	12	13	14	15	16	17	18	19	20	21	22	23	24	25	26	27	28	29	30	31
	-	-	-	-	-	-	-	-	-	-	-	-	-	-	-	-	-	-	-	-	-	-	-	-	-	-	-	-	-	-	-

Feb	G	V	S	D	L	Ma	Me	G	V	S	D	L	Ma	Me	G	V	S	D	L	Ma	Me	G	V	S	D	L	Ma	Me
2018	1	2	3	4	5	6	7	8	9	10	11	12	13	14	15	16	17	18	19	20	21	22	23	24	25	26	27	28
	-	-	-	-	-	-	-	-	-	-	-	-	-	-	-	-	-	-	-	-	-	-	-	-	-	-	-	-

Mar	G	V	S	D	L	Ma	Me	G	V	S	D	L	Ma	Me	G	V	S	D	L	Ma	Me	G	V	S	D	L	Ma	Me	G	V	S
2018	1	2	3	4	5	6	7	8	9	10	11	12	13	14	15	16	17	18	19	20	21	22	23	24	25	26	27	28	29	30	31
	-	-	-	-	-	-	-	-	-	-	-	-	-	-	-	-	-	-	-	-	-	-	-	-	-	-	-	-	-	-	-

Apr	D	L	Ma	Me	G	V	S	D	L	Ma	Me	G	V	S	D	L	Ma	Me	G	V	S	D	L	Ma	Me	G	V	S	D	L
2018	1	2	3	4	5	6	7	8	9	10	11	12	13	14	15	16	17	18	19	20	21	22	23	24	25	26	27	28	29	30
	-	-	-	-	-	-	-	-	-	-	-	-	-	-	-	-	-	-	-	-	-	-	-	-	-	-	-	-	-	-

Mag	Ma	Me	G	V	S	D	L	Ma	Me	G	V	S	D	L	Ma	Me	G	V	S	D	L	Ma	Me	G	V	S	D	L	Ma	Me	G
2018	1	2	3	4	5	6	7	8	9	10	11	12	13	14	15	16	17	18	19	20	21	22	23	24	25	26	27	28	29	30	31
	-	-	-	-	-	-	-	-	-	-	-	-	-	-	-	-	-	-	-	-	-	-	-	-	-	-	-	-	-	-	-

Giu	V	S	D	L	Ma	Me	G	V	S	D	L	Ma	Me	G	V	S	D	L	Ma	Me	G	V	S	D	L	Ma	Me	G	V	S
2018	1	2	3	4	5	6	7	8	9	10	11	12	13	14	15	16	17	18	19	20	21	22	23	24	25	26	27	28	29	30
	-	-	-	-	-	-	-	-	-	-	-	-	-	-	-	-	-	-	-	-	-	-	-	-	-	-	-	-	-	-

Lug	D	L	Ma	Me	G	V	S	D	L	Ma	Me	G	V	S	D	L	Ma	Me	G	V	S	D	L	Ma	Me	G	V	S	D	L	Ma
2018	1	2	3	4	5	6	7	8	9	10	11	12	13	14	15	16	17	18	19	20	21	22	23	24	25	26	27	28	29	30	31
	-	-	-	-	-	-	-	-	-	-	-	-	-	-	-	-	-	-	-	-	-	-	-	-	-	-	-	-	-	-	-

Ago	Me	G	V	S	D	L	Ma	Me	G	V	S	D	L	Ma	Me	G	V	S	D	L	Ma	Me	G	V	S	D	L	Ma	Me	G	V
2018	1	2	3	4	5	6	7	8	9	10	11	12	13	14	15	16	17	18	19	20	21	22	23	24	25	26	27	28	29	30	31
	-	-	-	-	-	-	-	-	-	-	-	-	-	-	-	-	-	-	-	-	-	-	-	-	-	-	-	-	-	-	-

Set	S	D	L	Ma	Me	G	V	S	D	L	Ma	Me	G	V	S	D	L	Ma	Me	G	V	S	D	L	Ma	Me	G	V	S	D
2018	1	2	3	4	5	6	7	8	9	10	11	12	13	14	15	16	17	18	19	20	21	22	23	24	25	26	27	28	29	30
	-	-	-	-	-	-	-	-	-	-	-	-	-	-	-	-	-	-	-	-	-	-	-	-	-	-	-	-	-	-

Prenotato

Calendario delle disponibilità - da : settembre 2018

Ott	L	Ma	Me	G	V	S	D	L	Ma	Me	G	V	S	D	L	Ma	Me	G	V	S	D	L	Ma	Me	G	V	S	D	L	Ma	Me
2018	1	2	3	4	5	6	7	8	9	10	11	12	13	14	15	16	17	18	19	20	21	22	23	24	25	26	27	28	29	30	31
-	-	-	-	-	-	-	-	-	-	-	-	-	-	-	-	-	-	-	-	-	-	-	-	-	-	-	-	-	-	-	-

Nov	G	V	S	D	L	Ma	Me	G	V	S	D	L	Ma	Me	G	V	S	D	L	Ma	Me	G	V	S	D	L	Ma	Me	G	V
2018	1	2	3	4	5	6	7	8	9	10	11	12	13	14	15	16	17	18	19	20	21	22	23	24	25	26	27	28	29	30
-	-	-	-	-	-	-	-	-	-	-	-	-	-	-	-	-	-	-	-	-	-	-	-	-	-	-	-	-	-	-

Prenotato

[Mese : Segueute >>](#)

Tariffe di affitto - Agriturismo - Casa di Campagna - da 2 a 9 Persona(e)

Tariffe	Notte	Week-end	Settimana	2 settimane	Mese
■ Bassa stagione	€90	€260	€509	-	-
■ Media stagione	€90	€320	€605	-	-
■ Alta stagione	€90	€360	€655	-	-
■ Speciale festività	€90	€390	€775	-	-

[Prenotare](#)

Condizioni di prenotazione

- **Prenotazione**
 - Pagamento al momento della prenotazione : 25% dell'importo dell'affitto
 - Pagamento del saldo : 3 settimane prima del soggiorno
 - Cauzione richiesta : €125
- **Affitti**
 - Spese comprese
 - Supplemento previsto per : - legna da ardere

[▶ Prenotare](#)

[▶ Contattare il proprietario](#)

Contattate direttamente i proprietari

www.iha.it
 Nr. annuncio
73027
 >> Prenotare <<

Contatti

Lingue parlate