

Agriturismo Brie "La Ferme de Montmartre"



Agriturismo - Casa in Pietra di
Charme, individuale, da 2 piani in un(a)
Proprietà di Charme

Ambito : medievale, storico

Capacità : da 8 a 9 persona(e)

Camera(e) : 4

Stanza(e) : 6



Soggiorni a tema
Arrampicata

Moret sur Loing - Senna e Marna (77) - Île de France
Francia

Prenotazione : +33 (0) 6 07 64 11 38 (Francia)

Nr. annuncio 56379

www.ihait



Agriturismo



Agriturismo - Casa in Pietra di Charme, individuale, da 2 piani in un(a) Proprietà di Charme

- Ideale per tutte le età, grandi famiglie
- Vista : cortile, foresta, fiume, monumento
- Ambito : medievale, storico
- Esposizione : Sud

Gli extra

- **Parcheggio :**
Parcheggio non coperto : posto(i) riservato (i).
- **Agevolazioni :**
Campo di bocce
- **Attrezzature bambino :**
Seggiolone, fasciatoio, bagnetto bambino, vasino



salone con televisore

Ambiente & localizzazione



Tempo libero

- **Attività tempo libero a meno di 20 km / 12 miglia :**

Luogo per bagnarsi, canoa-kayak, golf, tennis, scuola di equitazione, pony club, percorso, percorso costiero/forestale, escursione, climbing, arrampicata su roccia, percorso per mountain bike, Club aeronautica, aliante (club), escursione in barca, passeggiata a cavallo, ATV/Quad, bowling, paintball, caccia, caccia grossa, acrobanchi, pesca, campo di bocce

- **Assistenza :**

Scuola di immersione, scuola di tennis, scuola di equitazione

- **Attrazioni e relax :**

Bar/pub, ristorante, cinema, parco e giardino, zoo/parco animale, riserva naturale, centro d'esposizione, galleria d'arte, centro storico, museo, teatro, teatro all'aperto, festival, antichità & anticaglie, boutique d'artigianato, cantina e degustazione di vino, ippodromo, bagno turco, centro di bellezza, centro di fitness, Bio farm

Ambiente

- **Località :**

Piscina pubblica
Campo da tennis pubblico
Percorso di golf 9 buche
Base aeronautica
Centro nautico
Fiume 200m
Foresta 1,5km
Marina
Scalo di alaggio per la barca

- **Comodità :**

Centro città <50m
Fermata/stazionamento bus 50m
Noleggio biciclette/mountain bike 100m
Noleggio auto
Noleggio barche 2km
Noleggio biancheria/lavanderia 100m
Panetteria
Traiteur
Negozi tipici
Supermercato
Negozi di alta classe e di lusso
Salone di coiffure
Internet café
Ufficio postale
Banca
Distributore automatico di biglietti
Farmacia

Medico
Infermiera
Ospedale



cucina



letto(i) matrimoniale(i)



Interno

- **Capacità di ospitalità :**
da 8 a 9 persona(e) (8 adulti, 1 bambini)
- **Superficie abitabile :**
150m²
- **Disposizione interna :**
6 stanza(e), 4 camera(e), 1 bagno(i), 3 doccia, 2 WC, salone 22m², cucina comune, angolo pranzo, salone con televisore, laboratorio, cantina
- **Posto(i) letto(i) :**
4 letto(i) matrimoniale(i), 1 divano(i) letto 1 pers, 1 letto (i) bambino
- **Confort :**
TV, lettore DVD, gioco di società, accesso internet banda larga, wifi, armadio, armadietto, guardaroba, radio sveglia, ventilatore, riscaldamento centrale, vetrata, abbaino, tende, allarme antincendio
- **Attrezzatura domestica :**
Stoviglie/posate, utensili e batteria da cucina, caffettiera, caffettiera elettrica, bollitore elettrico, tostiera, spremiagrumi, piastra di cottura elettrica, forno, forno microonde, cappa aspirante, frigorifero, congelatore, lavastoviglie, lavatrice, asciugatrice, aspirapolvere, ferro da stiro, asse da stiro

Esterno

- **Ambito esterno :**
Cortile privato, giardino, corso d'acqua
- **Attrezzature esterne :**
Barbecue, tavolo da giardino, sedia(e) da giardino



doccia

Servizi

- **Biancheria :**
Lenzuola, Biancheria da casa, Coperta(e), Piumino(i), Cuscino(i)
- **Casa :**
Servizio di manutenzione supplemento (1 volte/settimana +€48), Pulizia alla partenza supplemento (+€50), Parcheggio

Informazioni utili

- **Informazioni utili**
Bambini benvenuti
Animali ammessi a condizioni (informarsi presso il proprietario)
Copertura telefonia mobile
Acqua : calda/fredda
Tensione elettrica : 220-240V / 50Hz
Alimentazione elettrica : generatore individuale



Album fotografico - 1



salone con televisore



letto(i) matrimoniale(i)



cucina



Album fotografico - 2



doccia

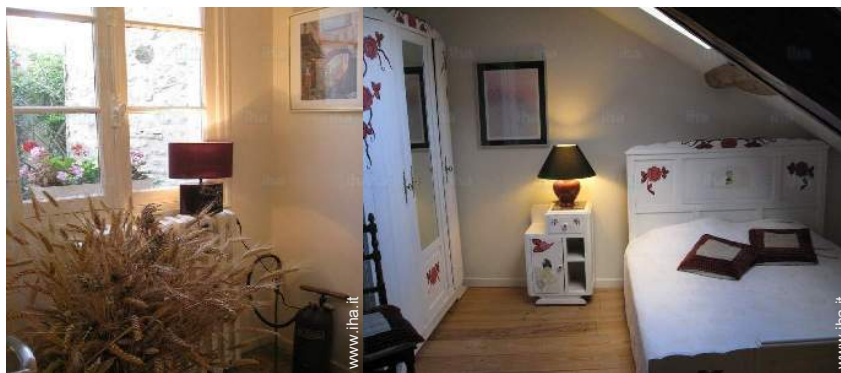
cucina



camera

cucina

salone



sistemazione interna

camera

camera



Disposizione interna

Album fotografico - 3



Attrezzature esterne



camera



corso d'acqua



Pesca



Cultura



Cultura



vista sul fiume



piantina generale



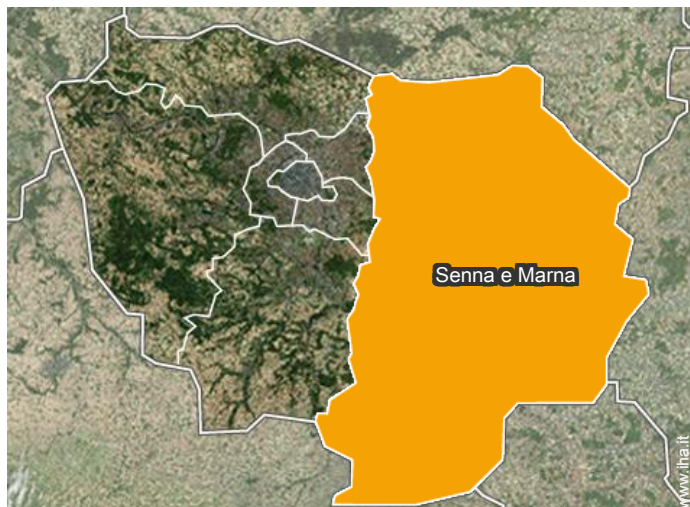
Città



[Soggiorni a tema](#)

Arrampicata

Localizzazione



Localizzazione & Accesso



Coordinate GPS in gradi, minuti, secondi: Latitudine 48°22'15"N - Longitudine 2°49'3"E (Abitazione)

Indirizzo

→ Rue Montmartre
77250 Moret sur Loing

● Autostrada (uscita) A6 - Fontainebleau

→ Ury, Senna e Marna, Île de France,
Francia

→ Distanza : 21km

→ Tempo : 30'

● Stazione ferroviaria Moret Veneux les
Sablons

→ Moret sur Loing, Senna e Marna, Île de
France, Francia

→ Distanza : 1km

→ Tempo : 10'

● Aerodromo Moret Épisy

→ Moret sur Loing, Senna e Marna, Île de
France, Francia

→ Distanza : 5km

→ Tempo : 15'

● Fontainebleau : (10km)

● Parigi : (65km)

● Provins : (45km)

Contatti

Lingue parlate  

Agriturismo
Senna e Marna - Île de France
"La Ferme de Montmartre"

Calendario delle disponibilità - da : novembre 2018

Nov	G	V	S	D	L	Ma	Me	G	V	S	D	L	Ma	Me	G	V	S	D	L	Ma	Me	G	V	S	D	L	Ma	Me	G	V
2018	1	2	3	4	5	6	7	8	9	10	11	12	13	14	15	16	17	18	19	20	21	22	23	24	25	26	27	28	29	30
																		-	-	-	-	-	-	-	-	-	-	-	-	-

Dic	S	D	L	Ma	Me	G	V	S	D	L	Ma	Me	G	V	S	D	L	Ma	Me	G	V	S	D	L	Ma	Me	G	V	S	D	L
2018	1	2	3	4	5	6	7	8	9	10	11	12	13	14	15	16	17	18	19	20	21	22	23	24	25	26	27	28	29	30	31
	-	-	-	-	-	-	-	-	-	-	-	-	-	-	-	-	-	-	-	-	-	-	-	-	-	-	-	-	-	-	-

Gen	Ma	Me	G	V	S	D	L	Ma	Me	G	V	S	D	L	Ma	Me	G	V	S	D	L	Ma	Me	G	V	S	D	L	Ma	Me	G
2019	1	2	3	4	5	6	7	8	9	10	11	12	13	14	15	16	17	18	19	20	21	22	23	24	25	26	27	28	29	30	31
	-	-	-	-	-	-	-	-	-	-	-	-	-	-	-	-	-	-	-	-	-	-	-	-	-	-	-	-	-	-	-

Feb	V	S	D	L	Ma	Me	G	V	S	D	L	Ma	Me	G	V	S	D	L	Ma	Me	G	V	S	D	L	Ma	Me	G	
2019	1	2	3	4	5	6	7	8	9	10	11	12	13	14	15	16	17	18	19	20	21	22	23	24	25	26	27	28	
	-	-	-	-	-	-	-	-	-	-	-	-	-	-	-	-	-	-	-	-	-	-	-	-	-	-	-	-	-

Mar	V	S	D	L	Ma	Me	G	V	S	D	L	Ma	Me	G	V	S	D	L	Ma	Me	G	V	S	D	L	Ma	Me	G	V	S	D
2019	1	2	3	4	5	6	7	8	9	10	11	12	13	14	15	16	17	18	19	20	21	22	23	24	25	26	27	28	29	30	31
	-	-	-	-	-	-	-	-	-	-	-	-	-	-	-	-	-	-	-	-	-	-	-	-	-	-	-	-	-	-	-

Apr	L	Ma	Me	G	V	S	D	L	Ma	Me	G	V	S	D	L	Ma	Me	G	V	S	D	L	Ma	Me	G	V	S	D	L	Ma
2019	1	2	3	4	5	6	7	8	9	10	11	12	13	14	15	16	17	18	19	20	21	22	23	24	25	26	27	28	29	30
	-	-	-	-	-	-	-	-	-	-	-	-	-	-	-	-	-	-	-	-	-	-	-	-	-	-	-	-	-	-

Mag	Me	G	V	S	D	L	Ma	Me	G	V	S	D	L	Ma	Me	G	V	S	D	L	Ma	Me	G	V	S	D	L	Ma	Me	G	V
2019	1	2	3	4	5	6	7	8	9	10	11	12	13	14	15	16	17	18	19	20	21	22	23	24	25	26	27	28	29	30	31
	-	-	-	-	-	-	-	-	-	-	-	-	-	-	-	-	-	-	-	-	-	-	-	-	-	-	-	-	-	-	-

Giu	S	D	L	Ma	Me	G	V	S	D	L	Ma	Me	G	V	S	D	L	Ma	Me	G	V	S	D	L	Ma	Me	G	V	S	D
2019	1	2	3	4	5	6	7	8	9	10	11	12	13	14	15	16	17	18	19	20	21	22	23	24	25	26	27	28	29	30
	-	-	-	-	-	-	-	-	-	-	-	-	-	-	-	-	-	-	-	-	-	-	-	-	-	-	-	-	-	-

Lug	L	Ma	Me	G	V	S	D	L	Ma	Me	G	V	S	D	L	Ma	Me	G	V	S	D	L	Ma	Me	G	V	S	D	L	Ma	Me
2019	1	2	3	4	5	6	7	8	9	10	11	12	13	14	15	16	17	18	19	20	21	22	23	24	25	26	27	28	29	30	31
	-	-	-	-	-	-	-	-	-	-	-	-	-	-	-	-	-	-	-	-	-	-	-	-	-	-	-	-	-	-	-

Ago	G	V	S	D	L	Ma	Me	G	V	S	D	L	Ma	Me	G	V	S	D	L	Ma	Me	G	V	S	D	L	Ma	Me	G	V	S
2019	1	2	3	4	5	6	7	8	9	10	11	12	13	14	15	16	17	18	19	20	21	22	23	24	25	26	27	28	29	30	31
	-	-	-	-	-	-	-	-	-	-	-	-	-	-	-	-	-	-	-	-	-	-	-	-	-	-	-	-	-	-	-

Calendario delle disponibilità - da : agosto 2019

Set	D	L	Ma	Me	G	V	S	D	L	Ma	Me	G	V	S	D	L	Ma	Me	G	V	S	D	L	Ma	Me	G	V	S	D	L
2019	1	2	3	4	5	6	7	8	9	10	11	12	13	14	15	16	17	18	19	20	21	22	23	24	25	26	27	28	29	30
	-	-	-	-	-	-	-	-	-	-	-	-	-	-	-	-	-	-	-	-	-	-	-	-	-	-	-	-	-	-

Ott	Ma	Me	G	V	S	D	L	Ma	Me	G	V	S	D	L	Ma	Me	G	V	S	D	L	Ma	Me	G	V	S	D	L	Ma	Me	G
2019	1	2	3	4	5	6	7	8	9	10	11	12	13	14	15	16	17	18	19	20	21	22	23	24	25	26	27	28	29	30	31
	-	-	-	-	-	-	-	-	-	-	-	-	-	-	-	-	-	-	-	-	-	-	-	-	-	-	-	-	-	-	

[Mese : Segueute >>](#)

Tariffe di affitto - Agriturismo - Casa in Pietra di Charme - da 8 a 9 Persona(e)

Tariffe	Notte	Week-end	Settimana	2 settimane	Mese
■ Bassa stagione	-	€300	€600	€1000	€1900
■ Alta stagione	-	€380	€600	-	€1950
■ Speciale festività	-	€300	€600	-	-

[Prenotare](#)

Condizioni di prenotazione

• Prenotazione

→ Pagamento al momento della prenotazione :
 30% dell'importo dell'affitto
 → Pagamento del saldo :
 alla consegna delle chiavi

• Affitti

→ Spese comprese
 → Spesa per le pulizie alla partenza non inclusa : €48

▶ Prenotare

▶ Contattare il proprietario

Modalità di pagamento ammesse

• Bonifico bancario • Assegno bancario •
 Assegno circolare • Contanti

Contattate direttamente i proprietari

www.iha.it
Nr. annuncio
56379
>> Prenotare <<

Contatti

Lingue parlate