

Agriturismo Provence Verte "La Villa Maore"



Agriturismo - Villa, individuale, da 1 piano, entrata individuale, in un(a) Strada privata

Ambito : calma, piacevole

Capacità : da 2 a 6 persona(e)

Camera(e) : 3

Stanza(e) : 4



Meubl  de Tourisme

**Nans les Pins - Var (83) - Provenza Alpi Costa Azzurra
Francia**

Prenotazione : +33 (0) 4 94042386 (Francia)

Nr. annuncio 74630

www.iha.it



>> CASE VACANZE

DA PRIVATO A PRIVATO

Agriturismo



Agriturismo - Villa, individuale, da 1 piano, entrata individuale, in un(a) Strada privata

- Ideale per tutte le età, famiglia
- Vista : montagna, campagna, piscina, giardino/parco, sui tetti, tramonto fantastico
- Ambito : calma, piacevole
- Esposizione : Sud-est

Gli extra

- **Piscina :**
Piscina privata, rettangolare (lunghezza 8m, larghezza 4m), sistema di illuminazione, accesso tramite scale, sicurezza bambino, doccia esterna (aperta da '01 aprile' al '30 ottobre')
- **Tennis :**
Campo da tennis in comune, 2 racchetta(e) di tennis
- **Parcheggio :**
Parcheggio non coperto : 1 posto(i) riservato (i), 2 sul terreno.
- **Agevolazioni :**
Gioco delle freccette, tavolo da ping-pong, 4 racchetta(e) da ping-pong, campo di bocce, 1 gioco delle bocce, 1 bicicletta(e)
- **Attrezzature bambino :**
Seggiolone, passeggino

Ambiente & localizzazione



Tempo libero

- Attività tempo libero a meno di 20 km / 12 miglia :

Luogo per bagnarsi, Pedalò, immersione, immersione subacqua, banana boat, sci nautico, surf, windsurf, vela, kite surf, golf, tennis, scuola di equitazione, pony club, percorso, percorso costiero/forestale, escursione, climbing, arrampicata su roccia, percorso per mountain bike, paracadute ascensionale, escursione in barca, passeggiata in calesse, passeggiata a cavallo, Passeggiata sull'asino, bowling, tiro al piattello, acrobanchi, pesca, campo di bocce

- Assistenza :

Scuola di tennis, scuola di equitazione

Ambiente

- Località :
- Piste di sci >50km
Mare/oceano 25km
Spiaggia 25km
Insenatura 25km
Campo da tennis pubblico 1km
Percorso di golf 18 buche 1,5km
Punto di surf >50km
Specchio d'acqua
Lago 50km
Foresta 4km
Marina 25km
Scalo di alaggio per la barca 25km



balcone



la casa



camera principale

Interno

- **Capacità di ospitalità :**

da 2 a 6 persona(e) (3 adulti, 3 bambini)

- **Superficie abitabile :**

90m²

- **Disposizione interna :**

4 stanza(e), 3 camera(e), 1 doccia, 1 WC, cucina indipendente, salone con televisore, loggia

- **Posto(i) letto(i) :**

1 letto(i) matrimoniale(i), 1 divano(i) letto 2 pers, 1 letto(i) singolo(i), 2 letti a castello, 1 letto estraibile 1 persona, 1 letto (i) bambino

- **Confort :**

TV, gioco di società, collezione di libri, presa per antenna tv, cavo/satellite, wifi, armadietto, guardaroba, radio sveglia, asciugacapelli, ventilatore, riscaldamento elettrico, tende, doppio vetro, cancello telecomandato

- **Attrezzatura domestica :**

Stoviglie/posate, utensili e batteria da cucina, caffettiera, caffettiera elettrica, macchina per il caffè espresso, bollitore elettrico, tostiera, spremiagrumi, robot da cucina, crêpière, apparecchio per raclette, griglia, cucina elettrica, piastra di cottura elettrica, forno, forno microonde, frigorifero, congelatore, lavatrice, aspirapolvere, ferro da stiro, asse da stiro

Esterno

- **Superficie del terreno :**

1500m²

- **Sistemazione esterna :**

Balcone 13m², pergola 22m²

- **Ambito esterno :**

Cortile privato, terreno chiuso, giardino, terreno > 1000m², prato inglese, frutteto 500m², orto 100m²

- **Attrezzature esterne :**

Cucina esterna, barbecue a gas, tavolo da giardino, 10 sedia(e) da giardino, ombrellone, salotto da giardino, 2 chaise(s) longue(s), 2 sedia sdraio, 1 amaca(che), doccia esterna



piccola camera

Servizi

- **Biancheria :**

Lenzuola (1 volte/settimana), Biancheria da toilette (1 volte/settimana), Biancheria da casa (1 volte/settimana), Asciugamano da spiaggia, Piumino(i), Cuscino(i)

- **Casa :**

Servizio di manutenzione supplemento (1 volte/settimana), Pulizia alla partenza supplemento (+€50), Manutenzione giardino/piscina, Transfert stazione aeroporto supplemento (+€50)

- **Personale :**

Trattamenti di bellezza supplemento (+€25), Animatore/trice supplemento

- **Ristorazione :**

Prima colazione supplemento (+€5), Table d'hôte supplemento (1 volte/settimana + €25), Grigliata supplemento (1 volte/settimana +€17), Mezza pensione supplemento (+€30), Pensione completa supplemento, Preparazione pasti tipici supplemento (1 volte/settimana), Preparazione cesto da picnic supplemento

Informazioni utili

- **Informazioni utili**

Bambini benvenuti
Animali non ammessi
Presenza sul posto : animali domestici
Copertura telefonia mobile, trasporto personale consigliabile
Acqua : calda/fredda
Tensione elettrica : 220-240V / 50Hz
Alimentazione elettrica : conduttura



salone con televisore

Album fotografico - 1



vista sulla piscina



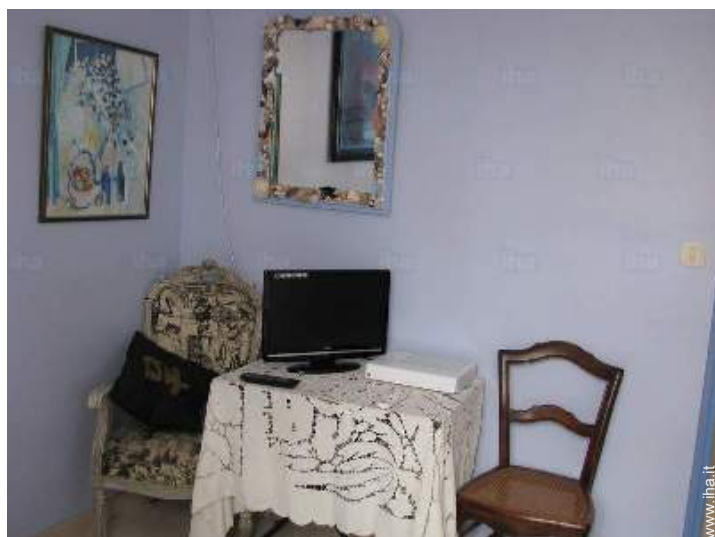
la casa



balcone



camera principale



salone con televisore



piccola camera

Album fotografico - 2



camera dei bambini



cucina indipendente



cucina indipendente



Gli extra



doccia



vista sulla piscina



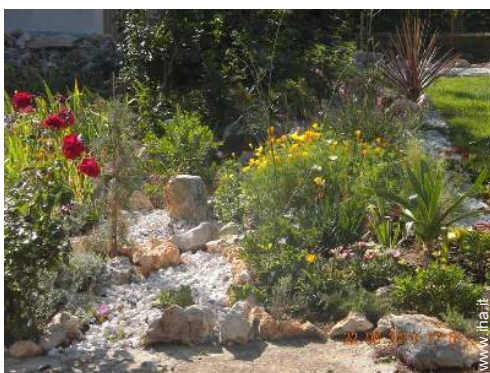
vista dal balcone



Installazione esterna a disposizione degli ospiti



mobilio esterno



vista sul giardino/parco

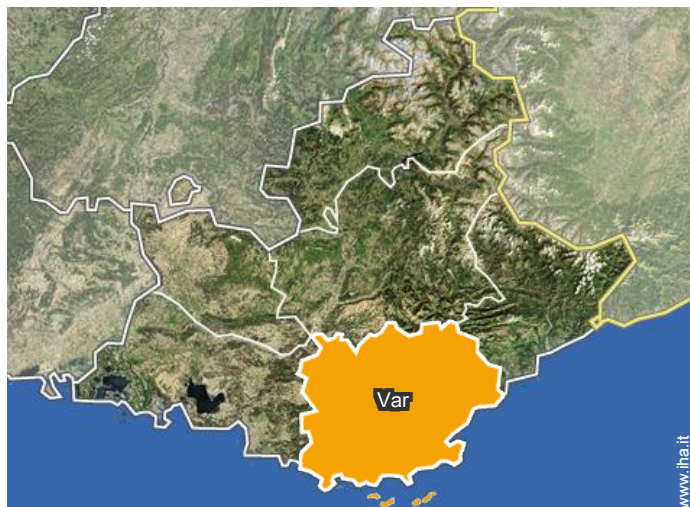


Attrezzature esterne a disposizione degli ospiti



Golf

Localizzazione



Localizzazione & Accesso



Coordinate GPS in gradi, minuti, secondi: Latitudine 43°22'11"N - Longitudine 5°47'5"E (Abitazione)

Indirizzo

→ 18 chemin du centre équestre
83860 Nans les Pins

• Autostrada (uscita) A8

→ Saint Maximin la Sainte Baume, Var,
Provenza Alpi Costa Azzurra, Francia

→ Distanza : 10km

→ Tempo : 10'

• Aeroporto Marseille Provence

→ Marsiglia, Bocche del Rodano, Provenza
Alpi Costa Azzurra, Francia

→ Distanza : 50km

→ Tempo : 1h

• Stazione ferroviaria Marseille Saint Charles

→ Marsiglia, Bocche del Rodano, Provenza
Alpi Costa Azzurra, Francia

→ Distanza : 45km


→ Tempo : 50'

• Saint Maximin la Sainte Baume : (10km)

• Marsiglia : (40km)

• Aix en Provence : (40km)

Contatti

Lingue parlate  

Calendario delle disponibilità - da : maggio 2019

Mag	Me	G	V	S	D	L	Ma	Me	G	V	S	D	L	Ma	Me	G	V	S	D	L	Ma	Me	G	V							
2019	1	2	3	4	5	6	7	8	9	10	11	12	13	14	15	16	17	18	19	20	21	22	23	24	25	26	27	28	29	30	31
																			-	-	-	-	-	-	-	-	-	-	-	-	

Giu	S	D	L	Ma	Me	G	V	S	D	L	Ma	Me	G	V	S	D	L	Ma	Me	G	V	S	D							
2019	1	2	3	4	5	6	7	8	9	10	11	12	13	14	15	16	17	18	19	20	21	22	23	24	25	26	27	28	29	30
	-	-	-	-	-	-	-	-	-	-	-	-	-	-	-	-	-	-	-	-	-	-	-	-	-	-	-	-	-	-

Lug	L	Ma	Me	G	V	S	D	L	Ma	Me	G	V	S	D	L	Ma	Me	G	V	S	D	L	Ma	Me							
2019	1	2	3	4	5	6	7	8	9	10	11	12	13	14	15	16	17	18	19	20	21	22	23	24	25	26	27	28	29	30	31
	-	-	-	-	-	-	-	-	-	-	-	-	-	-	-	-	-	-	-	-	-	-	-	-	-	-	-	-	-	-	

Ago	G	V	S	D	L	Ma	Me	G	V	S	D	L	Ma	Me	G	V	S	D	L	Ma	Me	G	V	S							
2019	1	2	3	4	5	6	7	8	9	10	11	12	13	14	15	16	17	18	19	20	21	22	23	24	25	26	27	28	29	30	31
	-	-	-	-	-	-	-	-	-	-	-	-	-	-	-	-	-	-	-	-	-	-	-	-	-	-	-	-	-	-	

Set	D	L	Ma	Me	G	V	S	D	L	Ma	Me	G	V	S	D	L	Ma	Me	G	V	S	D	L							
2019	1	2	3	4	5	6	7	8	9	10	11	12	13	14	15	16	17	18	19	20	21	22	23	24	25	26	27	28	29	30
	-	-	-	-	-	-	-	-	-	-	-	-	-	-	-	-	-	-	-	-	-	-	-	-	-	-	-	-	-	-

Ott	Ma	Me	G	V	S	D	L	Ma	Me	G	V	S	D	L	Ma	Me	G	V	S	D	L	Ma	Me	G							
2019	1	2	3	4	5	6	7	8	9	10	11	12	13	14	15	16	17	18	19	20	21	22	23	24	25	26	27	28	29	30	31
	-	-	-	-	-	-	-	-	-	-	-	-	-	-	-	-	-	-	-	-	-	-	-	-	-	-	-	-	-	-	

Nov	V	S	D	L	Ma	Me	G	V	S	D	L	Ma	Me	G	V	S	D	L	Ma	Me	G	V	S							
2019	1	2	3	4	5	6	7	8	9	10	11	12	13	14	15	16	17	18	19	20	21	22	23	24	25	26	27	28	29	30
	-	-	-	-	-	-	-	-	-	-	-	-	-	-	-	-	-	-	-	-	-	-	-	-	-	-	-	-	-	-

Dic	D	L	Ma	Me	G	V	S	D	L	Ma	Me	G	V	S	D	L	Ma	Me	G	V	S	D	L	Ma							
2019	1	2	3	4	5	6	7	8	9	10	11	12	13	14	15	16	17	18	19	20	21	22	23	24	25	26	27	28	29	30	31
	-	-	-	-	-	-	-	-	-	-	-	-	-	-	-	-	-	-	-	-	-	-	-	-	-	-	-	-	-	-	

Gen	Me	G	V	S	D	L	Ma	Me	G	V	S	D	L	Ma	Me	G	V	S	D	L	Ma	Me	G	V							
2020	1	2	3	4	5	6	7	8	9	10	11	12	13	14	15	16	17	18	19	20	21	22	23	24	25	26	27	28	29	30	31
	-	-	-	-	-	-	-	-	-	-	-	-	-	-	-	-	-	-	-	-	-	-	-	-	-	-	-	-	-	-	

Feb	S	D	L	Ma	Me	G	V	S	D	L	Ma	Me	G	V	S	D	L	Ma	Me	G	V	S							
2020	1	2	3	4	5	6	7	8	9	10	11	12	13	14	15	16	17	18	19	20	21	22	23	24	25	26	27	28	29
	-	-	-	-	-	-	-	-	-	-	-	-	-	-	-	-	-	-	-	-	-	-	-	-	-	-	-	-	-

Prenotato

Calendario delle disponibilità - da : febbraio 2020

Mar	D	L	Ma	Me	G	V	S	D	L	Ma	Me	G	V	S	D	L	Ma	Me	G	V	S	D	L	Ma							
2020	1	2	3	4	5	6	7	8	9	10	11	12	13	14	15	16	17	18	19	20	21	22	23	24	25	26	27	28	29	30	31

Apr	Me	G	V	S	D	L	Ma	Me	G	V	S	D	L	Ma	Me	G	V	S	D	L	Ma	Me	G							
2020	1	2	3	4	5	6	7	8	9	10	11	12	13	14	15	16	17	18	19	20	21	22	23	24	25	26	27	28	29	30

Prenotato

[Mese : Segueute >>](#)

Tariffe di affitto - Agriturismo - Villa - da 2 a 6 Persona(e)

Tariffe	Nocte	Week-end	Settimana	2 settimane	Mese
Bassa stagione	€70	€200	€500	-	-
Media stagione	€70	€200	€600	-	-
Alta stagione	€125 > 7	€300	€900	-	-
Speciale festività	€125	-	€850	-	-

> Minimo Nocte

[Prenotare](#)

Condizioni di prenotazione

• **Prenotazione**

- Pagamento al momento della prenotazione :
- 25% dell'importo dell'affitto
- Pagamento del saldo :
- 1 settimana prima del soggiorno
- Cauzione richiesta : €700

• **Affitti**

- Spese comprese
- Tassa di soggiorno inclusa
- Spesa per le pulizie alla partenza non inclusa : €50

Modalità di pagamento ammesse

- Vaglia postale internazionale
- Bonifico bancario
- Assegno bancario
- Assegno circolare
- Contanti

[▶ Prenotare](#)

[▶ Contattare il proprietario](#)

Contattate direttamente i proprietari

www.iha.it
Nr. annuncio
74630
>> Prenotare <<

Contatti

Lingue parlate