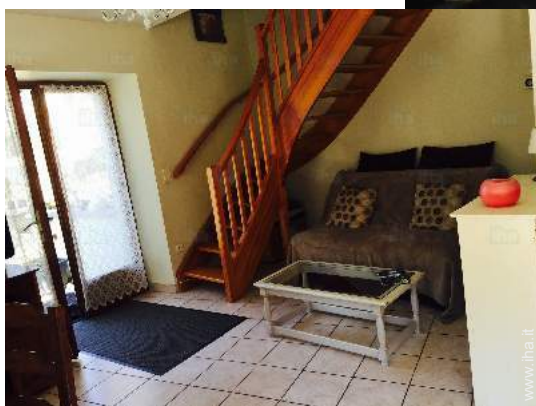


# Agriturismo Ornans "Chez Mamie Maxeline"

Casa bella, vicino al centro città, attività culturali, della campagna.



Agriturismo - Casa di Città,  
individuale, al piano terra in un(a)  
Proprietà privata

Ambito : pittoresco, adeguato al riposo

Capacità : da 4 a 6 persona(e)

Camera(e) : 2

Stanza(e) : 4

Ornans - Doubs (25) - Franca Contea

Francia

Prenotazione : +33 (0) 381624957 (Francia)

Nr. annuncio 16993

www.iha.it



## Agriturismo



Agriturismo - Casa di Città, individuale, al piano terra in un(a) Proprietà privata

- Ideale per tutte le età, famiglia
- Vista : montagna, campagna, giardino/parco, foresta, fiume
- Ambito : pittoresco, adeguato al riposo
- Esposizione : Sud

" Il tuo alloggio su 2 piani, è composto da 2 camere matrimoniali, una cucina completamente attrezzata (piastre, lavastoviglie, Frigorifero, lavastoviglie, lavatrice, forno, forno a microonde, un soggiorno / fiere e saloni TV, 1 divano letto, bagno e 2 WC.) Connessione Wi-Fi, telefono, terrazza sul piano terra + altalena, ombrello di possibilità accesso letto e bambino sedia, animali domestici ammessi (previo accordo del proprietario.). Possibilità garage chiuso per biciclette, canoe, ecc... Se necessario a seconda della disponibilità. "

## Gli extra

- **Attrezzature bambino :**  
Seggiolone, fasciatoio, bagnetto bambino, box, passeggino



soggiorno

## Ambiente & localizzazione



Campagna



Pesca

" Il prezzo di noleggio include spese (acqua + elettricità + riscaldamento) resta da aggiungere la tassa di soggiorno. In loco: vi sono 5 minuti a piedi dal Museo di Courbet e tutti i servizi (ristoranti, panetteria, negozi, farmacie, medici, stampa/tabacco...), escursionismo, 3 mountain bike a disposizione, e nelle vicinanze, l'acqua della piscina, arrampicata, canoa, Museo delle case Franca, Dino Park zoo, Cittadella di BESANÇON, Château de Joux, arco e può... Inoltre, Ornans si trova a mezz'ora da PONTARLIER, SALINS LES BAINS e un'ora di METABIEF stazioni sciistiche. "

### Tempo libero

- **Attività tempo libero a meno di 20 km / 12 miglia :**

Sci di fondo, luogo per bagnarsi, canoa-kayak, torrentismo, tennis, percorso, percorso costiero/forestale, escursione, percorso per mountain bike, acrobanchi, pesca, campo di bocce

- **Attrazioni e relax :**

Bar/pub, ristorante, cinema, parco e giardino, parco dei divertimenti, centro storico, museo, antichità & anticaglie, boutique d'artigianato, casino, terme

### Ambiente

- **Località :**

Rapide sui fiumi 15km  
Cascata 15km  
Scogliera 1km  
Fiume 100m  
Lago 50km  
Foresta 100m  
Massiccio montuoso 50km  
Via ferrata 1km

- **Comodità :**

Centro città 100m  
Fermata/stazionamento bus 100m  
Noleggio biciclette/mountain bike 100m  
Panetteria 100m  
Traiteur 100m  
Negozi tipici 100m  
Supermercato 2km  
Salone di coiffure 100m  
Ufficio postale 300m  
Banca 100m  
Distributore automatico di biglietti 100m  
Farmacia 100m  
Medico 100m  
Infermiera <50m



camera



soggiorno



camera

## Interno

- **Capacità di ospitalità :**  
da 4 a 6 persona(e) (4 adulti, 2 bambini)
- **Superficie abitabile :**  
80m<sup>2</sup>
- **Disposizione interna :**  
4 stanza(e), 2 camera(e), 1 bagno(i), 1 doccia, 2 WC, soggiorno 40m<sup>2</sup>
- **Posto(i) letto(i) :**  
1 letto(i) matrimoniale(i), 1 divano(i) letto 2 pers, 2 letti gemelli singoli, 1 letto(i) pieghevole, 1 letto (i) bambino
- **Confort :**  
TV, sistema hi-fi, lettore DVD, collezione di libri, presa per antenna tv, telefono, accesso internet, wifi, armadio, asciugacapelli, ventilatore, ventilatore a pale da soffitto, riscaldamento centrale, tende, doppio vetro
- **Attrezzatura domestica :**  
Stoviglie/posate, caffettiera, caffettiera elettrica, bollitore elettrico, tostiera, spremiagrumi, robot da cucina, piastra di cottura elettrica, forno, forno microonde, cappa aspirante, frigorifero, congelatore, lavastoviglie, lavatrice, asciugatrice, aspirapolvere, ferro da stiro, asse da stiro

## Esterno

- **Superficie del terreno :**  
200m<sup>2</sup>
- **Sistemazione esterna :**  
Terrazzo, pergola
- **Ambito esterno :**  
Cortile privato, terreno chiuso, giardino, prato inglese, frutteto, corso d'acqua
- **Attrezzature esterne :**  
Barbecue a gas, tavolo da giardino, 6 sedia (e) da giardino, pergolato, ombrellone, salotto da giardino, 2 chaise(s) longue(s), 4 sedia sdraio, struttura rampicante per bambini



bagno(i)

## Servizi

- **Biancheria :**  
Lenzuola, Biancheria da toilette, Biancheria da casa, Coperta(e), Piumino(i), Cuscino(i)

## Informazioni utili

- **Informazioni utili**  
Bambini benvenuti  
Animali ammessi a condizioni (informarsi presso il proprietario)  
Presenza sul posto : animali domestici  
Affitto non fumatori, copertura telefonia mobile, trasporto personale consigliabile  
Acqua : calda/fredda  
Tensione elettrica : 220-240V / 50Hz  
Alimentazione elettrica : condotta



angolo cottura

Album fotografico - 1



soggiorno



soggiorno



camera



camera



angolo cottura

Album fotografico - 2



bagno(i)



doccia



Attrezzature esterne



cortile privato



struttura rampicante per bambini



Attrezzature esterne a disposizione degli ospiti




barbecue a gas

## Localizzazione



## Localizzazione & Accesso

" 25 chilometri per il sud est di Besançon. Situato a ORNANS, capitale dell'alta valle della Loue. La nostra casa di villaggio 5 minuti dal centro della città, a 100 metri da abeti, vi accoglie per natura, sport e vacanze culturali. "

 Coordinate GPS in gradi, minuti, secondi: Latitudine 47°6'15"N - Longitudine 6°8'40" E (Abitazione)

### Indirizzo

→ 8, rue du Vieux Seult  
25290 Ornans

→ Basilea, Canton Basilea Città, Svizzera  
→ Distanza : 170km  
→ Tempo : 2h

### ● Stazione ferroviaria Besançon Viotte

→ Besanzone (Besançon), Doubs, Franca Contea, Francia  
→ Distanza : 25km  
→ Tempo : 30'

● Besanzone (Besançon) : (22km)

● Pontarlier : (35km)

● Arbois : (45km)

### ● Autostrada (uscita) A36

→ Besanzone (Besançon), Doubs, Franca Contea, Francia  
→ Distanza : 30km  
→ Tempo : 45'

### ● Aeroporto Basel/Mulhouse/Freiburg

## Contatti

Lingue parlate    

**Agriturismo**  
Ornans - Francia  
**"Chez Mamie Maxeline"**

Calendario delle disponibilità - da : dicembre 2017

Dic	V	S	D	L	Ma	Me	G	V	S	D	L	Ma	Me	G	V	S	D	L	Ma	Me	G	V	S	D	L	Ma	Me	G	V	S	D
2017	1	2	3	4	5	6	7	8	9	10	11	12	13	14	15	16	17	18	19	20	21	22	23	24	25	26	27	28	29	30	31
										-	-	-	-	-	-	-	-	-	-	-	-	-	-	-	-	-	-	-	-	-	

Gen	L	Ma	Me	G	V	S	D	L	Ma	Me	G	V	S	D	L	Ma	Me	G	V	S	D	L	Ma	Me	G	V	S	D	L	Ma	Me	
2018	1	2	3	4	5	6	7	8	9	10	11	12	13	14	15	16	17	18	19	20	21	22	23	24	25	26	27	28	29	30	31	
	-	-	-	-	-																											

Feb	G	V	S	D	L	Ma	Me	G	V	S	D	L	Ma	Me	G	V	S	D	L	Ma	Me	G	V	S	D	L	Ma	Me		
2018	1	2	3	4	5	6	7	8	9	10	11	12	13	14	15	16	17	18	19	20	21	22	23	24	25	26	27	28		
	-	-	-	-	-	-	-	-	-	-	-	-	-	-	-	-	-	-	-	-	-	-	-	-	-	-	-	-	-	-

Mar	G	V	S	D	L	Ma	Me	G	V	S	D	L	Ma	Me	G	V	S	D	L	Ma	Me	G	V	S	D	L	Ma	Me	G	V	S
2018	1	2	3	4	5	6	7	8	9	10	11	12	13	14	15	16	17	18	19	20	21	22	23	24	25	26	27	28	29	30	31
	-	-	-	-	-	-	-	-	-	-	-	-	-	-	-	-	-	-	-	-	-	-	-	-	-	-	-	-	-	-	-

Apr	D	L	Ma	Me	G	V	S	D	L	Ma	Me	G	V	S	D	L	Ma	Me	G	V	S	D	L	Ma	Me	G	V	S	D	L
2018	1	2	3	4	5	6	7	8	9	10	11	12	13	14	15	16	17	18	19	20	21	22	23	24	25	26	27	28	29	30
	-	-	-	-	-	-	-	-	-	-	-	-	-	-	-	-	-	-	-	-	-	-	-	-	-	-	-	-	-	-

Mag	Ma	Me	G	V	S	D	L	Ma	Me	G	V	S	D	L	Ma	Me	G	V	S	D	L	Ma	Me	G	V	S	D	L	Ma	Me	G
2018	1	2	3	4	5	6	7	8	9	10	11	12	13	14	15	16	17	18	19	20	21	22	23	24	25	26	27	28	29	30	31
	-	-	-	-	-	-	-	-	-	-	-	-	-	-	-	-	-	-	-	-	-	-	-	-	-	-	-	-	-	-	

Giu	V	S	D	L	Ma	Me	G	V	S	D	L	Ma	Me	G	V	S	D	L	Ma	Me	G	V	S	D	L	Ma	Me	G	V	S
2018	1	2	3	4	5	6	7	8	9	10	11	12	13	14	15	16	17	18	19	20	21	22	23	24	25	26	27	28	29	30
	-	-	-	-	-	-	-	-	-	-	-	-	-	-	-	-	-	-	-	-	-	-	-	-	-	-	-	-	-	-

Lug	D	L	Ma	Me	G	V	S	D	L	Ma	Me	G	V	S	D	L	Ma	Me	G	V	S	D	L	Ma	Me	G	V	S	D	L	Ma
2018	1	2	3	4	5	6	7	8	9	10	11	12	13	14	15	16	17	18	19	20	21	22	23	24	25	26	27	28	29	30	31
	-	-	-	-	-	-	-	-	-	-	-	-	-	-	-	-	-	-	-	-	-	-	-	-	-	-	-	-	-	-	-

Ago	Me	G	V	S	D	L	Ma	Me	G	V	S	D	L	Ma	Me	G	V	S	D	L	Ma	Me	G	V	S	D	L	Ma	Me	G	V
2018	1	2	3	4	5	6	7	8	9	10	11	12	13	14	15	16	17	18	19	20	21	22	23	24	25	26	27	28	29	30	31
	-	-	-	-	-	-	-	-	-	-	-	-	-	-	-	-	-	-	-	-	-	-	-	-	-	-	-	-	-	-	-

Set	S	D	L	Ma	Me	G	V	S	D	L	Ma	Me	G	V	S	D	L	Ma	Me	G	V	S	D	L	Ma	Me	G	V	S	D
2018	1	2	3	4	5	6	7	8	9	10	11	12	13	14	15	16	17	18	19	20	21	22	23	24	25	26	27	28	29	30
	-	-	-	-	-	-	-	-	-	-	-	-	-	-	-	-	-	-	-	-	-	-	-	-	-	-	-	-	-	-

Bassa stagione
  Speciale festività
  Prenotato



Calendario delle disponibilità - da : settembre 2018

Ott	L	Ma	Me	G	V	S	D	L	Ma	Me	G	V	S	D	L	Ma	Me	G	V	S	D	L	Ma	Me							
2018	1	2	3	4	5	6	7	8	9	10	11	12	13	14	15	16	17	18	19	20	21	22	23	24	25	26	27	28	29	30	31
-	-	-	-	-	-	-	-	-	-	-	-	-	-	-	-	-	-	-	-	-	-	-	-	-	-	-	-	-	-	-	

Nov	G	V	S	D	L	Ma	Me	G	V	S	D	L	Ma	Me	G	V	S	D	L	Ma	Me	G	V							
2018	1	2	3	4	5	6	7	8	9	10	11	12	13	14	15	16	17	18	19	20	21	22	23	24	25	26	27	28	29	30
-	-	-	-	-	-	-	-	-	-	-	-	-	-	-	-	-	-	-	-	-	-	-	-	-	-	-	-	-	-	-

Bassa stagione
  Speciale festività
  Prenotato

[Mese : Seguinte >>](#)

Tariffe di affitto - Agriturismo - Casa di Città - da 4 a 6 Persona(e)

Tariffe	Nocte	Week-end	Settimana	2 settimane	Mese
<span style="display: inline-block; width: 15px; height: 15px; background-color: #8bc34a; margin-right: 5px;"></span> Bassa stagione	-	€120	€350 <i>(Sabato)</i>	€650 <i>(Sabato)</i>	€1200
<span style="display: inline-block; width: 15px; height: 15px; background-color: #2196f3; margin-right: 5px;"></span> Media stagione	-	€130	€400 <i>(Sabato)</i>	€750 <i>(Sabato)</i>	€1300
<span style="display: inline-block; width: 15px; height: 15px; background-color: #e57373; margin-right: 5px;"></span> Alta stagione	-	€150	€450 <i>(Sabato)</i>	€850 <i>(Sabato)</i>	€1500
<span style="display: inline-block; width: 15px; height: 15px; background-color: #e91e63; margin-right: 5px;"></span> Speciale festività	-	€150	€450	€850	-
<span style="display: inline-block; width: 15px; height: 15px; background-color: #ffc107; margin-right: 5px;"></span> Periodo promozionale	-	€100	€300 <i>(Sabato)</i>	€600 <i>(Sabato)</i>	€1000

(Giorno di arrivo)

[Prenotare](#)





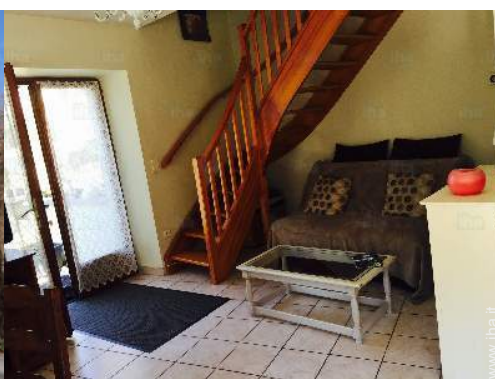
camera



camera



angolo cottura



soggiorno



soggiorno

### Condizioni di prenotazione

#### • Prenotazione

- Pagamento al momento della prenotazione : 10% dell'importo dell'affitto
- Pagamento del saldo : alla consegna delle chiavi
- Cauzione richiesta : €150

#### • Affitti

- Spese comprese
- Tassa di soggiorno in aggiunta
- Spesa per le pulizie alla partenza non inclusa : €20

### Modalità di pagamento ammesse

- Assegno bancario • PayPal • Contanti

[► Prenotare](#)

[► Contattare il proprietario](#)

Contattate direttamente i proprietari

[www.iha.it](http://www.iha.it)  
Nr. annuncio  
16993  
[>> Prenotare <<](#)

### Contatti

Lingue parlate    