

Agriturismo Peschici "Agriturismo della Torre"



Agriturismo - Appartamento al pianterreno, entrata individuale, in un(a) Antica Cascina al piano terra

Ambito : agricolo, riposante

Capacità : da 2 a 24 persona(e)

Camera(e) : 6

Peschici - Provincia di Foggia (FG) - Puglia

Italia

Nr. annuncio 6438

www.iha.it



>> CASE VACANZE

DA PRIVATO A PRIVATO

Agriturismo



Agriturismo - Appartamento al pianterreno, entrata individuale, in un(a) Antica Cascina al piano terra

- **Ideale per famiglia, coppia**
- **Vista** : panoramico, nessuna costruzione davanti/di fronte, mare/oceano, campagna, piscina, giardino/parco
- **Ambito** : agricolo, riposante
- **Esposizione** : Sud-est

Gli extra

- **Piscina** :
Piscina privata, rettangolare (lunghezza 15m, larghezza 7m), accesso tramite scaletta, doccia esterna (aperta da '01 giugno' al '15 settembre')
- **Tennis** :
Campo da tennis privato, Superficie dura
- **Parcheggio** :
Parcheggio non coperto : 10 sul terreno.
- **Agevolazioni** :
Calcio balilla, tavolo da ping-pong, 6 racchetta(e) da ping-pong



Disposizione interna

Ambiente & localizzazione



Campagna



Pesca

Tempo libero

- **Attività tempo libero a meno di 20 km / 12 miglia** :

Luogo per bagnarsi, kite surf, escursione in barca, karting, paintball

Ambiente

- **Località** :

Mare/oceano 2km
Spiaggia 2km
Spiaggia rocciosa 40km
Foresta 7,5km
Marina 2km



bagno(i)



angolo cottura



l'appartamento

Esterno

- **Superficie del terreno :**
10 ha
- **Sistemazione esterna :**
Terrazzo 20m², gazebo
- **Ambito esterno :**
Giardino 100m², pineta 2 ha, oliveto 9 ha
- **Attrezzature esterne :**
Bar esterno, barbecue, tavolo da giardino, 30 sedia(e) da giardino, doccia esterna



l'appartamento

Interno

- **Capacità di ospitalità :**
da 2 a 24 persona(e)
- **Superficie abitabile :**
250m²
- **Disposizione interna :**
6 camera(e), 6 bagno(i), 6 doccia, 6 WC, cucina indipendente, angolo cottura, mezzanino, cabina armadio, veranda
- **Posto(i) letto(i) :**
6 letto(i) matrimoniale(i), 4 letto(i) singolo(i), 3 letti a castello
- **Confort :**
TV, wifi, armadio, zanzariera per finestre, integralmente climatizzato, cancello telecomandato
- **Attrezzatura domestica :**
Stoviglie/posate, utensili e batteria da cucina, caffettiera, griglia, cucina a gas, frigorifero

Servizi

- **Biancheria :**
Lenzuola (2 volte/settimana), Biancheria da toilette (2 volte/settimana), Coperta(e), Cuscino(i)
- **Casa :**
Pulizia alla partenza, Manutenzione giardino/piscina, Custode/portiere, Parcheggio
- **Personale :**
Personale

Informazioni utili

- **Informazioni utili**
Bambini benvenuti
Animali ammessi a condizioni (informarsi presso il proprietario)
Presenza sul posto : animali domestici, equini
Copertura telefonia mobile, trasporto personale consigliabile
Acqua : calda/fredda
Tensione elettrica : 220-240V / 50Hz
Alimentazione elettrica : condotta



bagno(i)

Piantina



www.iha.it

Album fotografico - 1



Disposizione interna



angolo cottura



bagno(i)



l'appartamento



bagno(i)

Album fotografico - 2



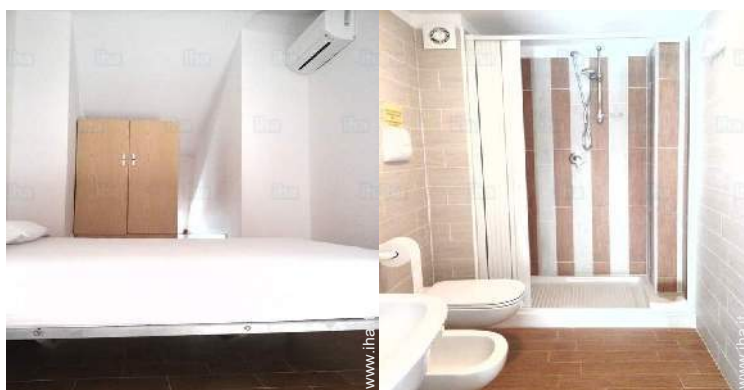
l'appartamento

bagno(i)



l'appartamento

sistemazione interna



angolo notte

bagno(i)



l'appartamento

camera

Album fotografico - 3



bagno(i)



la casa



Antica Cascina



terrazzo



Piscina rettangolare



calcio balilla



campo da tennis privato



tavolo da ping-pong



bar/pub

Localizzazione



Localizzazione & Accesso



Coordinate GPS in gradi, minuti, secondi: Latitudine 41°55'58"N - Longitudine 16° 0'27"E ([Abitazione](#))

Indirizzo

→ C.da Jacovone
71010 Peschici

● Autostrada (uscita) A14

→ Lesina, Provincia di Foggia, Puglia, Italia
→ Distanza : 75km
→ Tempo : 1h30'

● Aeroporto Bari Palese Karol Wojtyła

→ Bari, Provincia di Bari, Puglia, Italia
→ Distanza : 200km
→ Tempo : 2h30'

● Aeroporto Foggia Gino Lisa

→ Foggia, Provincia di Foggia, Puglia, Italia
→ Distanza : 110km
→ Tempo : 1h30'

● Vico del Gargano : (12km)

- Rodi Garganico : (15km)
- Vieste : (25km)

Contatti

Lingue parlate  

Agriturismo Peschici - Italia "Agriturismo della Torre"

Calendario delle disponibilità - da : aprile 2018

Apr	D	L	Ma	Me	G	V	S	D	L	Ma	Me	G	V	S	D	L	Ma	Me	G	V	S	D	L								
2018	1	2	3	4	5	6	7	8	9	10	11	12	13	14	15	16	17	18	19	20	21	22	23	24	25	26	27	28	29	30	
																									-	-	-	-	-	-	-

Mag	Ma	Me	G	V	S	D	L	Ma	Me	G	V	S	D	L	Ma	Me	G	V	S	D	L	Ma	Me	G							
2018	1	2	3	4	5	6	7	8	9	10	11	12	13	14	15	16	17	18	19	20	21	22	23	24	25	26	27	28	29	30	31
	-	-	-	-	-	-	-	-	-	-	-	-	-	-	-	-	-	-	-	-	-	-	-	-	-	-	-	-	-	-	-

Giu	V	S	D	L	Ma	Me	G	V	S	D	L	Ma	Me	G	V	S	D	L	Ma	Me	G	V	S								
2018	1	2	3	4	5	6	7	8	9	10	11	12	13	14	15	16	17	18	19	20	21	22	23	24	25	26	27	28	29	30	
	-	-	-	-	-	-	-	-	-	-	-	-	-	-	-	-	-	-	-	-	-	-	-	-	-	-	-	-	-	-	-

Lug	D	L	Ma	Me	G	V	S	D	L	Ma	Me	G	V	S	D	L	Ma	Me	G	V	S	D	L	Ma							
2018	1	2	3	4	5	6	7	8	9	10	11	12	13	14	15	16	17	18	19	20	21	22	23	24	25	26	27	28	29	30	31
	-	-	-	-	-	-	-	-	-	-	-	-	-	-	-	-	-	-	-	-	-	-	-	-	-	-	-	-	-	-	-

Ago	Me	G	V	S	D	L	Ma	Me	G	V	S	D	L	Ma	Me	G	V	S	D	L	Ma	Me	G	V							
2018	1	2	3	4	5	6	7	8	9	10	11	12	13	14	15	16	17	18	19	20	21	22	23	24	25	26	27	28	29	30	31
	-	-	-	-	-	-	-	-	-	-	-	-	-	-	-	-	-	-	-	-	-	-	-	-	-	-	-	-	-	-	-

Set	S	D	L	Ma	Me	G	V	S	D	L	Ma	Me	G	V	S	D	L	Ma	Me	G	V	S	D								
2018	1	2	3	4	5	6	7	8	9	10	11	12	13	14	15	16	17	18	19	20	21	22	23	24	25	26	27	28	29	30	
	-	-	-	-	-	-	-	-	-	-	-	-	-	-	-	-	-	-	-	-	-	-	-	-	-	-	-	-	-	-	-

Ott	L	Ma	Me	G	V	S	D	L	Ma	Me	G	V	S	D	L	Ma	Me	G	V	S	D	L	Ma	Me							
2018	1	2	3	4	5	6	7	8	9	10	11	12	13	14	15	16	17	18	19	20	21	22	23	24	25	26	27	28	29	30	31
	-	-	-	-	-	-	-	-	-	-	-	-	-	-	-	-	-	-	-	-	-	-	-	-	-	-	-	-	-	-	-

Nov	G	V	S	D	L	Ma	Me	G	V	S	D	L	Ma	Me	G	V	S	D	L	Ma	Me	G	V								
2018	1	2	3	4	5	6	7	8	9	10	11	12	13	14	15	16	17	18	19	20	21	22	23	24	25	26	27	28	29	30	
	-	-	-	-	-	-	-	-	-	-	-	-	-	-	-	-	-	-	-	-	-	-	-	-	-	-	-	-	-	-	-

Dic	S	D	L	Ma	Me	G	V	S	D	L	Ma	Me	G	V	S	D	L	Ma	Me	G	V	S	D	L							
2018	1	2	3	4	5	6	7	8	9	10	11	12	13	14	15	16	17	18	19	20	21	22	23	24	25	26	27	28	29	30	31
	-	-	-	-	-	-	-	-	-	-	-	-	-	-	-	-	-	-	-	-	-	-	-	-	-	-	-	-	-	-	-

Gen	Ma	Me	G	V	S	D	L	Ma	Me	G	V	S	D	L	Ma	Me	G	V	S	D	L	Ma	Me	G							
2019	1	2	3	4	5	6	7	8	9	10	11	12	13	14	15	16	17	18	19	20	21	22	23	24	25	26	27	28	29	30	31
	-	-	-	-	-	-	-	-	-	-	-	-	-	-	-	-	-	-	-	-	-	-	-	-	-	-	-	-	-	-	-

Agriturismo
Puglia - Peschici
"Agriturismo della Torre"

10
[Prenotare](#)

Calendario delle disponibilità - da : gennaio 2019

Feb	V	S	D	L	Ma	Me	G	V	S	D	L	Ma	Me	G	V	S	D	L	Ma	Me	G	V	S	D	L	Ma	Me	G
2019	1	2	3	4	5	6	7	8	9	10	11	12	13	14	15	16	17	18	19	20	21	22	23	24	25	26	27	28
-	-	-	-	-	-	-	-	-	-	-	-	-	-	-	-	-	-	-	-	-	-	-	-	-	-	-	-	-

Mar	V	S	D	L	Ma	Me	G	V	S	D	L	Ma	Me	G	V	S	D	L	Ma	Me	G	V	S	D	L	Ma	Me	G	V	S	D
2019	1	2	3	4	5	6	7	8	9	10	11	12	13	14	15	16	17	18	19	20	21	22	23	24	25	26	27	28	29	30	31
-	-	-	-	-	-	-	-	-	-	-	-	-	-	-	-	-	-	-	-	-	-	-	-	-	-	-	-	-	-	-	-

[Mese : Seguevole >>](#)

Tariffe di affitto - Agriturismo - Appartamento - da 2 a 24 Persona(e)

Tariffe	Notte	Week-end	Settimana	2 settimane	Mese
■ Bassa stagione	€40 > 2	-	€250	-	-
■ Media stagione	€60 > 2	-	€380	-	-
■ Alta stagione	-	-	€700 (Sabato)	-	-
■ Speciale festività	€80 > 2	-	€530 (Sabato)	-	-
■ Periodo promozionale	€50 > 2	-	€330	-	-

(Giorno di arrivo) > Minimo Notte

[Prenotare](#)



bagno(i)

l'appartamento

bagno(i)



Disposizione interna

angolo cottura

Condizioni di prenotazione

• Prenotazione

→ Pagamento al momento della prenotazione :

30% dell'importo dell'affitto

→ Pagamento del saldo :

alla consegna delle chiavi

• Affitti

→ Spese supplementari

→ Tassa di soggiorno in aggiunta

→ Spesa per le pulizie alla partenza inclusa

→ Supplemento previsto per :

- animali

- letto(i) supplementare(i)

Modalità di pagamento ammesse

• Visa/Delta/Electron • Vaglia postale internazionale • Switch/Maestro • Bonifico bancario • MasterCard/EuroCard • Assegno bancario • Contanti

Contatti

Lingue parlate  

► Prenotare

► Contattare il proprietario

Contattate direttamente i proprietari

www.iha.it
Nr. annuncio
6438
>> Prenotare <<