

# Agriturismo Pons "Fontclaire"



Agriturismo - Casa Signorile,  
individuale, da 1 piano in un(a) Parco

Ambito : riposante, rurale

Capacità : 12 persona(e)

Camera(e) : 6

Stanza(e) : 9

Pons - Charente Maritime (17) - Poitou Charentes

Francia

Prenotazione : +33 (0) 5 46 05 38 55 (Francia)

Nr. annuncio 3682

www.iha.it



>> CASE VACANZE

DA PRIVATO A PRIVATO

## Agriturismo



Agriturismo - Casa Signorile, individuale, da 1 piano in un(a) Parco

- Ideale per grandi famiglie, gruppo
- Vista : accessibile, campagna, giardino/parco, campi agricoli
- Ambito : riposante, rurale
- Esposizione : Sud

## Gli extra

- **Parcheggio :**  
Parcheggio non coperto : 5 sul terreno.
- **Agevolazioni :**  
Pianoforte
- **Attrezzature bambino :**  
Seggiolone, bagnetto bambino



camera

## Ambiente & localizzazione



Campagna



Pesca

### Tempo libero

- **Attività tempo libero a meno di 20 km / 12 miglia :**

Luogo per bagnarsi, tennis, scuola di equitazione, pony club, escursione, arrampicata su roccia, Club aeronautica, passeggiata a cavallo, bowling, tiro al piattello, pesca con lenza, campo di bocce

- **Attrazioni e relax :**

Bar/pub, discoteca, ristorante, cinema, parco e giardino, parco dei divertimenti, centro storico, museo, antichità & anticaglie, cantina e degustazione di vino

### Ambiente

- **Località :**

Mare/oceano 30km  
Spiaggia 30km  
Piscina pubblica 1,5km  
Base aeronautica 5km  
Punto di windsurf 30km  
Punto di surf >50km  
Centro nautico 30km  
Fiume 3km  
Foresta 1km  
Marina 40km

- **Comodità :**

Centro città 1,5km  
Panetteria 1,5km  
Traiteur 1,5km  
Negozi tipici 1,5km  
Supermercato 1km  
Salone di coiffure 1,5km  
Ufficio postale 1,5km  
Banca 1,5km  
Distributore automatico di biglietti 1,5km  
Farmacia 1,5km  
Medico 1,5km  
Infermiera 1,5km  
Ospedale 20km



vista dalla sala da pranzo



camera



sala di musica

## Interno

- **Capacità di ospitalità :**

12 persona(e)

- **Superficie abitabile :**

220m<sup>2</sup>

- **Disposizione interna :**

9 stanza(e), 6 camera(e), 5 bagno(i), 2 WC, salone 20m<sup>2</sup>, grande cucina indipendente, sala da pranzo, angolo cottura, salone con televisore, sala di musica, lavanderia

- **Posto(i) letto(i) :**

4 letto(i) matrimoniale(i), 1 letto(i) matrimoniale (i) a baldacchino, 2 letto(i) singolo(i), 1 letto (i) bambino

- **Confort :**

Camino, TV, sistema hi-fi, videoregistratore, lettore DVD, gioco di società, collezione di libri, presa per antenna tv, wifi, armadio, guardaroba, radio sveglia, asciugacapelli, riscaldamento centrale

- **Attrezzatura domestica :**

Stoviglie/posate, utensili e batteria da cucina, caffettiera, bollitore elettrico, tostiera, spremiagrumi, piastra di cottura elettrica, forno, forno microonde, cappa aspirante, frigorifero, congelatore, lavastoviglie, lavatrice, asciugatrice, aspirapolvere, ferro da stiro, asse da stiro

## Esterno

- **Superficie del terreno :**

5000m<sup>2</sup>

- **Sistemazione esterna :**

Terrazzo 16m<sup>2</sup>

- **Ambito esterno :**

Parco boscoso 5000m<sup>2</sup>

- **Attrezzature esterne :**

Barbecue, salotto da giardino



salone

## Servizi

- **Biancheria :**

Lenzuola supplemento, Biancheria da toilette supplemento, Biancheria da casa supplemento, Coperta(e), Piumino(i), Cuscino (i)

- **Casa :**

Servizio di manutenzione supplemento, Pulizia alla partenza supplemento

## Informazioni utili

- **Informazioni utili**

Bambini benvenuti  
Animali ammessi a condizioni (informarsi presso il proprietario)  
Copertura telefonia mobile, trasporto personale consigliabile  
Acqua : calda/fredda  
Tensione elettrica : 220V / 60Hz  
Alimentazione elettrica : conduttura



camera



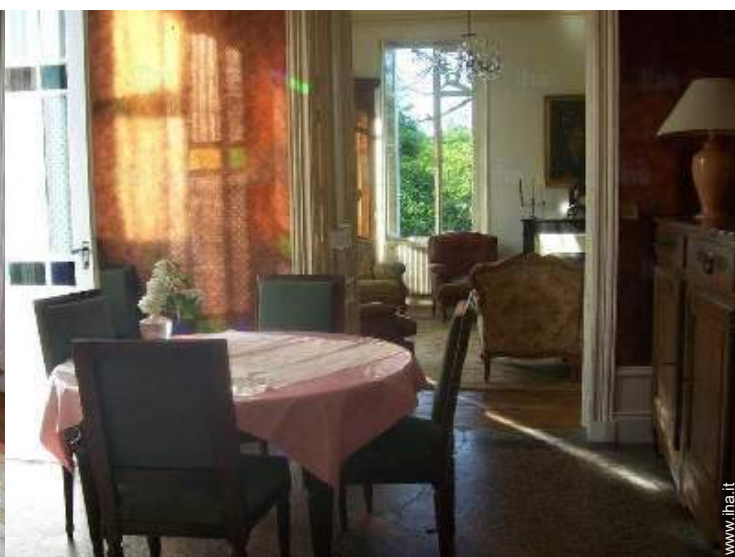
Album fotografico - 1



camera



camera



vista dalla sala da pranzo

Album fotografico - 2



sala di musica



camera



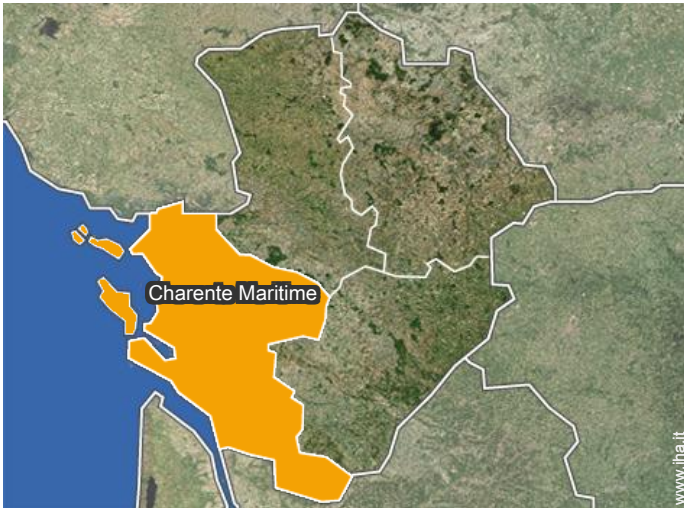
salone



Casa Signorile



## Localizzazione



## Localizzazione & Accesso



Coordinate GPS in gradi, minuti, secondi: Latitudine 45°35'3"N - Longitudine 0°33'57"O (Abitazione)

### Indirizzo

→ fontclair  
17800 Pons

#### ● Autostrada (uscita) A 2

→ Saint Léger, Charente Maritime, Poitou  
Charentes, Francia  
→ Distanza : 4km  
→ Tempo : 5'

#### ● Stazione ferroviaria Pons

→ Pons, Charente Maritime, Poitou  
Charentes, Francia  
→ Distanza : 4km  
→ Tempo : 10'

- Royan : (36km)
- Saintes : (20km)
- La Rochelle : (70km)

## Contatti

Lingue parlate  

Calendario delle disponibilità - da : agosto 2018

Ago	Me	G	V	S	D	L	Ma	Me	G	V	S	D	L	Ma	Me	G	V	S	D	L	Ma	Me	G	V	S	D	L	Ma	Me	G	V
2018	1	2	3	4	5	6	7	8	9	10	11	12	13	14	15	16	17	18	19	20	21	22	23	24	25	26	27	28	29	30	31
														-	-	-	-	-	-	-	-	-	-	-	-	-	-	-	-	-	-

Set	S	D	L	Ma	Me	G	V	S	D	L	Ma	Me	G	V	S	D	L	Ma	Me	G	V	S	D							
2018	1	2	3	4	5	6	7	8	9	10	11	12	13	14	15	16	17	18	19	20	21	22	23	24	25	26	27	28	29	30
	-	-	-	-	-	-	-	-	-	-	-	-	-	-	-	-	-	-	-	-	-	-	-	-	-	-	-	-	-	-

Ott	L	Ma	Me	G	V	S	D	L	Ma	Me	G	V	S	D	L	Ma	Me	G	V	S	D	L	Ma	Me	G	V	S	D	L	Ma	Me
2018	1	2	3	4	5	6	7	8	9	10	11	12	13	14	15	16	17	18	19	20	21	22	23	24	25	26	27	28	29	30	31
	-	-	-	-	-	-	-	-	-	-	-	-	-	-	-	-	-	-	-	-	-	-	-	-	-	-	-	-	-	-	-

Nov	G	V	S	D	L	Ma	Me	G	V	S	D	L	Ma	Me	G	V	S	D	L	Ma	Me	G	V	S	D	L	Ma	Me	G	V	
2018	1	2	3	4	5	6	7	8	9	10	11	12	13	14	15	16	17	18	19	20	21	22	23	24	25	26	27	28	29	30	
	-	-	-	-	-	-	-	-	-	-	-	-	-	-	-	-	-	-	-	-	-	-	-	-	-	-	-	-	-	-	-

Dic	S	D	L	Ma	Me	G	V	S	D	L	Ma	Me	G	V	S	D	L	Ma	Me	G	V	S	D	L	Ma	Me	G	V	S	D	L
2018	1	2	3	4	5	6	7	8	9	10	11	12	13	14	15	16	17	18	19	20	21	22	23	24	25	26	27	28	29	30	31
	-	-	-	-	-	-	-	-	-	-	-	-	-	-	-	-	-	-	-	-	-	-	-	-	-	-	-	-	-	-	-

Gen	Ma	Me	G	V	S	D	L	Ma	Me	G	V	S	D	L	Ma	Me	G	V	S	D	L	Ma	Me	G	V	S	D	L	Ma	Me	G
2019	1	2	3	4	5	6	7	8	9	10	11	12	13	14	15	16	17	18	19	20	21	22	23	24	25	26	27	28	29	30	31
	-	-	-	-	-	-	-	-	-	-	-	-	-	-	-	-	-	-	-	-	-	-	-	-	-	-	-	-	-	-	-

Feb	V	S	D	L	Ma	Me	G	V	S	D	L	Ma	Me	G	V	S	D	L	Ma	Me	G	V	S	D	L	Ma	Me	G
2019	1	2	3	4	5	6	7	8	9	10	11	12	13	14	15	16	17	18	19	20	21	22	23	24	25	26	27	28
	-	-	-	-	-	-	-	-	-	-	-	-	-	-	-	-	-	-	-	-	-	-	-	-	-	-	-	-

Mar	V	S	D	L	Ma	Me	G	V	S	D	L	Ma	Me	G	V	S	D	L	Ma	Me	G	V	S	D	L	Ma	Me	G	V	S	D
2019	1	2	3	4	5	6	7	8	9	10	11	12	13	14	15	16	17	18	19	20	21	22	23	24	25	26	27	28	29	30	31
	-	-	-	-	-	-	-	-	-	-	-	-	-	-	-	-	-	-	-	-	-	-	-	-	-	-	-	-	-	-	-

Apr	L	Ma	Me	G	V	S	D	L	Ma	Me	G	V	S	D	L	Ma	Me	G	V	S	D	L	Ma	Me	G	V	S	D	L	Ma
2019	1	2	3	4	5	6	7	8	9	10	11	12	13	14	15	16	17	18	19	20	21	22	23	24	25	26	27	28	29	30
	-	-	-	-	-	-	-	-	-	-	-	-	-	-	-	-	-	-	-	-	-	-	-	-	-	-	-	-	-	-

Mag	Me	G	V	S	D	L	Ma	Me	G	V	S	D	L	Ma	Me	G	V	S	D	L	Ma	Me	G	V	S	D	L	Ma	Me	G	V
2019	1	2	3	4	5	6	7	8	9	10	11	12	13	14	15	16	17	18	19	20	21	22	23	24	25	26	27	28	29	30	31
	-	-	-	-	-	-	-	-	-	-	-	-	-	-	-	-	-	-	-	-	-	-	-	-	-	-	-	-	-	-	-

Prenotato

Calendario delle disponibilità - da : maggio 2019

Giu	S	D	L	Ma	Me	G	V	S	D	L	Ma	Me	G	V	S	D	L	Ma	Me	G	V	S	D	L	Ma	Me	G	V	S	D
2019	1	2	3	4	5	6	7	8	9	10	11	12	13	14	15	16	17	18	19	20	21	22	23	24	25	26	27	28	29	30
-	-	-	-	-	-	-	-	-	-	-	-	-	-	-	-	-	-	-	-	-	-	-	-	-	-	-	-	-	-	-

Lug	L	Ma	Me	G	V	S	D	L	Ma	Me	G	V	S	D	L	Ma	Me	G	V	S	D	L	Ma	Me	G	V	S	D	L	Ma	Me
2019	1	2	3	4	5	6	7	8	9	10	11	12	13	14	15	16	17	18	19	20	21	22	23	24	25	26	27	28	29	30	31
-	-	-	-	-	-	-	-	-	-	-	-	-	-	-	-	-	-	-	-	-	-	-	-	-	-	-	-	-	-	-	-

Prenotato

[Mese : Seguevole >>](#)

Tariffe di affitto - Agriturismo - Casa Signorile - 12 Persona(e)

Tariffe	Nocte	Week-end	Settimana	2 settimane	Mese
<span style="color: green;">■</span> Bassa stagione	€161	-	-	-	-
<span style="color: blue;">■</span> Media stagione	€171	-	-	-	-
<span style="color: orange;">■</span> Alta stagione	€234	-	€1150 (Sabato)	-	-
<span style="color: pink;">■</span> Speciale festività	-	€450	-	-	-

(Giorno di arrivo)

[Prenotare](#)

Condizioni di prenotazione

• Prenotazione

- Pagamento al momento della prenotazione :
- 30% dell'importo dell'affitto
- Pagamento del saldo :
- alla consegna delle chiavi
- Cauzione richiesta : €600

• Affitti

- Spese comprese
- Tassa di soggiorno in aggiunta
- Spesa per le pulizie alla partenza non inclusa : €80
- Supplemento previsto per :
- legna da ardere

Modalità di pagamento ammesse

- Bonifico bancario • Assegno bancario • Contanti

[▶ Prenotare](#)

[▶ Contattare il proprietario](#)

Contattate direttamente i proprietari

**www.iha.it**  
**Nr. annuncio**  
**3682**  
**>> Prenotare <<**

Contatti

Lingue parlate