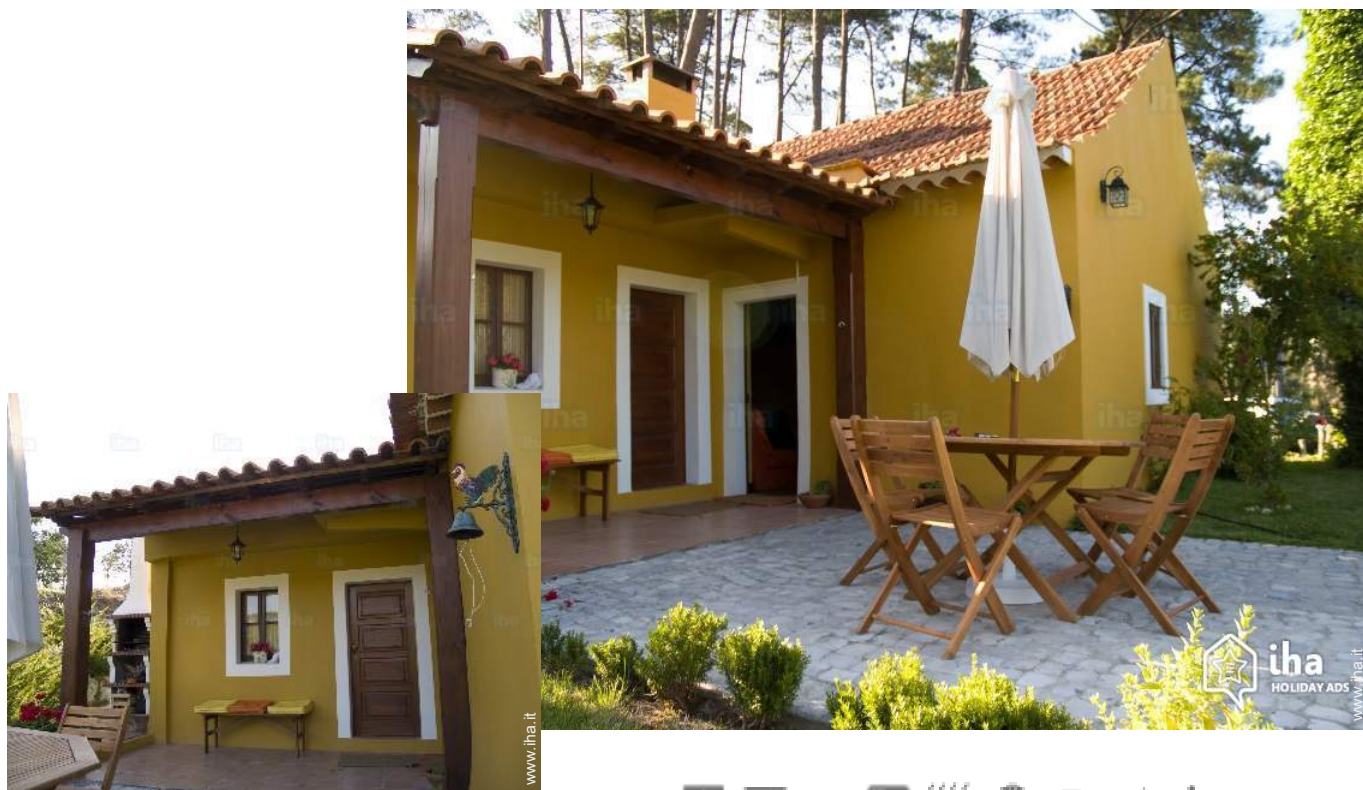


# Agriturismo Ribeira do Pereiro "A Casa do Ribeiro"

Si tratta di una casa di campagna portoghese tradizionale, ideale per il riposo al suono della natura. Incastonato tra i magnifici monumenti storici e spiagge fantastiche che esistono qui così vicino! Posizione geografica ideale. Benvenuti.



Agriturismo - Cottage di Charme,  
individuale, al piano terra, entrata  
individuale, in un(a) Proprietà di Charme

Ambito : campestre, riposante

Capacità : da 1 a 4 persona(e)

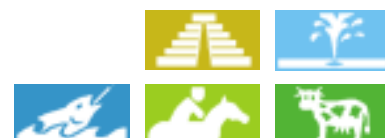
Camera(e) : 2

Stanza(e) : 5

Ribeira do Pereiro - Distretto di Leiria - Regione Centro (Portogallo)  
Portogallo

Nr. annuncio 77366

[www.ihait.it](http://www.ihait.it)



### Agriturismo



**Agriturismo - Cottage di Charme**, individuale, al piano terra, entrata individuale, in un(a) Proprietà di Charme

- **Ideale per tutte le età, famiglia**
- **Vista** : accessibile, campagna, giardino/parco, vigneti, foresta, fiume
- **Ambito** : campestre, riposante
- **Esposizione** : Est

“ Questa casa di campagna dispone di 5 divisioni, due camere da letto, un soggiorno, un bagno e una cucina. Ooutside, ci sono un Barbecue, due lounge sedie, amaca e tabelle, anche altalena per i bambini. È circondato da un giardino e di fronte alla casa c'è un vigneto e piccoli corsi d'acqua. La casa dispone di lavatrice, macchina per caffè espresso, Ferro e asse da stiro. ”

### Gli extra

- **Parcheggio** : Parcheggio non coperto : 3 posto(i) riservato (i).
- **Agevolazioni** : 2 bicicletta(e), 2 set di maschera/pinne/boccaglio



facciata

### Ambiente & localizzazione



“ Si tratta di una casa di campagna portoghese tradizionale, pittoresca. Molto ben posizionato per visitare Alcobaca, Nazaré, Obidos, Tomar, Fatima, Batalha, natural Park, Peniche, Leiria, Coimbra, Lisbona e Sintra, proprio qui. Il cibo qui è fantastico, si può andare per la città di Nazaré, avere alcune sardine alla griglia sul ristorante O Pires o vai a Peniche mangiare la famosa Caldeirada de Peixe (zuppa di pesce) o pesce di qualità su una spiaggia vicina, insieme a vini portoghesi della regione. Da 2 a 7 km, si trovano circa 10 ristoranti di cucina tipica portoghese!! ”

#### Tempo libero

- **Attività tempo libero a meno di 20 km / 12 miglia** :

Luogo per bagnarsi, Pedalò, immersione, immersione subacqua, jet ski, surf, kite surf, canoa-kayak, golf, tennis, scuola di equitazione, percorso, percorso costiero/forestale, escursione, percorso per mountain bike, paracadutismo, deltaplano, parapendio, escursione in barca, passeggiata a cavallo, mini-golf, ATV/Quad, bowling, pallavolo, paintball, caccia, pesca, pesca in alto mare, pesca con lenza, pesca subacquea

- **Assistenza** : Scuola di immersione, scuola di equitazione

#### Ambiente

- **Località** : Mare/oceano 10km  
Spiaggia 10km  
Spiaggia con ciotoli 1,5km  
Spiaggia rocciosa 1,5km  
Piscina pubblica 5km  
Campo da tennis pubblico 7,5km  
Percorso di golf 9 buche 15km  
Punto di surf 10km  
Rapide sui fiumi 800m  
Cascata 800m  
Fiume <50m  
Lago 800m  
Foresta <50m  
Massiccio montuoso 800m  
Via ferrata 2km

- **Comodità** : Villaggio centro 200m  
Noleggio biciclette/mountain bike  
Noleggio auto  
Noleggio barche 10km  
Affitto materiale di immersione 10km  
Panetteria 1km  
Traiteur 1,5km

- Negozi tipici 1,5km  
Supermercato 1,5km  
Negozi di alta classe e di lusso 10km  
Salone di coiffure 2km  
Internet café 1,5km  
Ufficio postale 1,5km  
Banca 7,5km  
Distributore automatico di biglietti 2km  
Farmacia 3km  
Medico 2km  
Infermiera 2,5km  
Ospedale 7,5km  
Ambulatorio 2km



spiaggia



vista est



soggiorno

### Interno

- **Capacità di ospitalità :**

da 1 a 4 persona(e) (4 adulti)

- **Superficie abitabile :**

65m<sup>2</sup>

- **Disposizione interna :**

5 stanza(e), 2 camera(e), 1 bagno(i), 1 doccia, 1 WC, soggiorno 10m<sup>2</sup>, cucina indipendente, angolo cottura, salone con televisore, veranda

- **Posto(i) letto(i) :**

2 letto(i) matrimoniale(i), 1 divano(i) letto 1 pers

- **Confort :**

Camino, TV, sistema hi-fi, videoregistratore, lettore DVD, collezione di libri, collezione di film, presa per antenna tv, armadietto, guardaroba, asciugacapelli, riscaldamento elettrico, stufa svedese, allarme antincendio

- **Attrezzatura domestica :**

Stoviglie/posate, utensili e batteria da cucina, caffettiera, caffettiera elettrica, macchina per il caffè espresso, bollitore elettrico, tostiera, spremiagrumi, griglia, cucina a gas, forno, forno microonde, cappa aspirante, frigorifero, congelatore, lavatrice, ferro da stiro, asse da stiro

### Esterno

- **Superficie del terreno :**

8000m<sup>2</sup>

- **Sistemazione esterna :**

Terrazzo 20m<sup>2</sup>

- **Ambito esterno :**

Cortile privato 10m<sup>2</sup>, terreno chiuso 200m<sup>2</sup>, giardino 200m<sup>2</sup>, prato inglese, bosco 7000m<sup>2</sup>, pineta 6000m<sup>2</sup>, orto 8m<sup>2</sup>, ruscello

- **Attrezzature esterne :**

Barbecue, tavolo da giardino, 6 sedia(e) da giardino, ombrellone, 2 chaise(s) longue(s), 1 amaca(che), struttura rampicante per bambini, vasca per la sabbia



facciata

### Servizi

- **Biancheria :**

Lenzuola, Biancheria da toilette, Biancheria da casa, Coperta(e), Cuscino(i)

- **Casa :**

Transfert stazione aeroporto supplemento

- **Personale :**

Guida supplemento

### Informazioni utili

- **Informazioni utili**

Bambini benvenuti

Animali ammessi

Presenza sul posto : animali da fattoria, animali 'selvaggi'

Copertura telefonia mobile, trasporto personale consigliabile

Acqua : calda/fredda

Tensione elettrica : 220-240V / 50Hz

- **Accoglienza persone diversamente abili**

Accesso sedia a rotelle

Dotazioni per i diversamente abili : motoria, auditiva



la proprietà

Album fotografico - 1



facciata



vista est



spiaggia



soggiorno



la proprietà

Album fotografico - 2



facciata



camera



Disposizione interna



cucina



camera



Generale



cucina

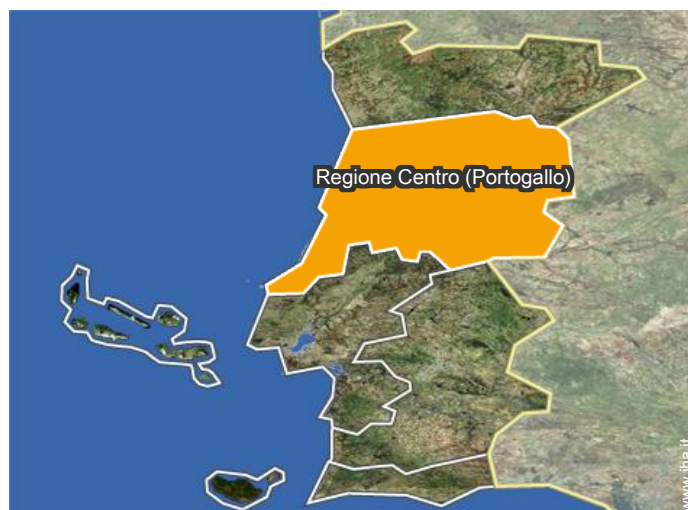
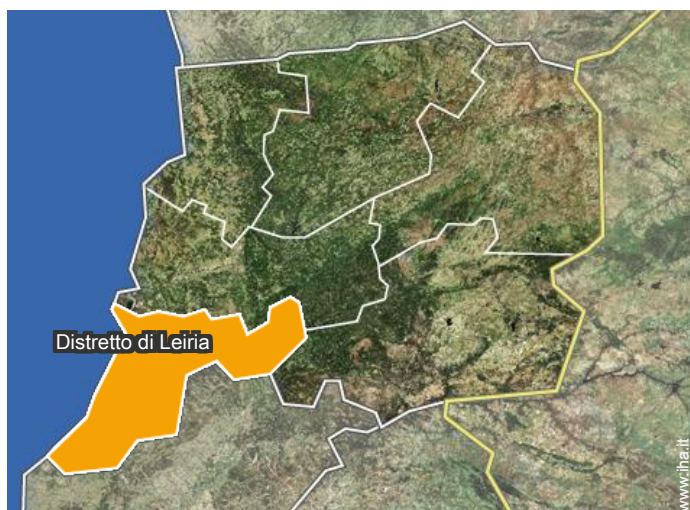


WC




piantina generale

## Localizzazione



## Localizzazione & Accesso

" Da Lisbona, dovrebbe prendere l'autostrada A8, prendere l'uscita 23 (Pataias), poi girare a sinistra in direzione Alpedriz e poi seguire verso il villaggio di Ribeira do Pereiro. Se venite da Leiria, si raggiunge via Marinha Grande direzione Pataias, Alpedriz, Ribeira do Pereiro, o se si preferisce, prendere l'autostrada A8 e uscire allo stessa uscita numero 23 (Pataias). "

 Coordinate GPS in gradi, minuti, secondi: Latitudine 39°37'24"N - Longitudine 8° 58'15"O ([Abitazione](#))

### Indirizzo

→ Rua do Moinho 2  
2460 Ribeira do Pereiro

### • Autostrada (uscita) A8

→ Alpedriz, Distretto di Leiria, Regione Centro (Portogallo), Portogallo  
→ Distanza : 5km  
→ Tempo : 10'

- Lisbona : (125km)
- Nazaré : (12km)
- Batalha : (19km)

## Contatti

Lingue parlate 

# Agriturismo Ribeira do Pereiro - Portogallo "A Casa do Ribeiro"

## Calendario delle disponibilità - da : maggio 2019

Mag	Me	G	V	S	D	L	Ma	Me	G	V	S	D	L	Ma	Me	G	V	S	D	L	Ma	Me	G	V	S	D	L	Ma	Me	G	V	
2019	1	2	3	4	5	6	7	8	9	10	11	12	13	14	15	16	17	18	19	20	21	22	23	24	25	26	27	28	29	30	31	

Giu	S	D	L	Ma	Me	G	V	S	D	L	Ma	Me	G	V	S	D	L	Ma	Me	G	V	S	D							
2019	1	2	3	4	5	6	7	8	9	10	11	12	13	14	15	16	17	18	19	20	21	22	23	24	25	26	27	28	29	30
	-	-	-	-	-	-	-	-	-	-	-	-	-	-	-	-	-	-	-	-	-	-	-	-	-	-	-	-	-	-

Lug	L	Ma	Me	G	V	S	D	L	Ma	Me	G	V	S	D	L	Ma	Me	G	V	S	D	L	Ma	Me							
2019	1	2	3	4	5	6	7	8	9	10	11	12	13	14	15	16	17	18	19	20	21	22	23	24	25	26	27	28	29	30	31
	-	-	-	-	-	-	-	-	-	-	-	-	-	-	-	-	-	-	-	-	-	-	-	-	-	-	-	-	-	-	

Ago	G	V	S	D	L	Ma	Me	G	V	S	D	L	Ma	Me	G	V	S	D	L	Ma	Me	G	V	S							
2019	1	2	3	4	5	6	7	8	9	10	11	12	13	14	15	16	17	18	19	20	21	22	23	24	25	26	27	28	29	30	31
	-	-	-	-	-	-	-	-	-	-	-	-	-	-	-	-	-	-	-	-	-	-	-	-	-	-	-	-	-	-	

Set	D	L	Ma	Me	G	V	S	D	L	Ma	Me	G	V	S	D	L	Ma	Me	G	V	S	D	L							
2019	1	2	3	4	5	6	7	8	9	10	11	12	13	14	15	16	17	18	19	20	21	22	23	24	25	26	27	28	29	30
	-	-	-	-	-	-	-	-	-	-	-	-	-	-	-	-	-	-	-	-	-	-	-	-	-	-	-	-	-	-

Ott	Ma	Me	G	V	S	D	L	Ma	Me	G	V	S	D	L	Ma	Me	G	V	S	D	L	Ma	Me	G							
2019	1	2	3	4	5	6	7	8	9	10	11	12	13	14	15	16	17	18	19	20	21	22	23	24	25	26	27	28	29	30	31
	-	-	-	-	-	-	-	-	-	-	-	-	-	-	-	-	-	-	-	-	-	-	-	-	-	-	-	-	-	-	

Nov	V	S	D	L	Ma	Me	G	V	S	D	L	Ma	Me	G	V	S	D	L	Ma	Me	G	V	S							
2019	1	2	3	4	5	6	7	8	9	10	11	12	13	14	15	16	17	18	19	20	21	22	23	24	25	26	27	28	29	30
	-	-	-	-	-	-	-	-	-	-	-	-	-	-	-	-	-	-	-	-	-	-	-	-	-	-	-	-	-	-

Dic	D	L	Ma	Me	G	V	S	D	L	Ma	Me	G	V	S	D	L	Ma	Me	G	V	S	D	L	Ma							
2019	1	2	3	4	5	6	7	8	9	10	11	12	13	14	15	16	17	18	19	20	21	22	23	24	25	26	27	28	29	30	31
	-	-	-	-	-	-	-	-	-	-	-	-	-	-	-	-	-	-	-	-	-	-	-	-	-	-	-	-	-	-	

Gen	Me	G	V	S	D	L	Ma	Me	G	V	S	D	L	Ma	Me	G	V	S	D	L	Ma	Me	G	V							
2020	1	2	3	4	5	6	7	8	9	10	11	12	13	14	15	16	17	18	19	20	21	22	23	24	25	26	27	28	29	30	31
	-	-	-	-	-	-	-	-	-	-	-	-	-	-	-	-	-	-	-	-	-	-	-	-	-	-	-	-	-	-	

Feb	S	D	L	Ma	Me	G	V	S	D	L	Ma	Me	G	V	S	D	L	Ma	Me	G	V	S							
2020	1	2	3	4	5	6	7	8	9	10	11	12	13	14	15	16	17	18	19	20	21	22	23	24	25	26	27	28	29
	-	-	-	-	-	-	-	-	-	-	-	-	-	-	-	-	-	-	-	-	-	-	-	-	-	-	-	-	-

Prenotato



Agriturismo  
Distretto di Leiria - Regione Centro (Portogallo)  
**"A Casa do Ribeiro"**

8  
[Prenotare](#)

Calendario delle disponibilità - da : febbraio 2020

Mar	D	L	Ma	Me	G	V	S	D	L	Ma	Me	G	V	S	D	L	Ma	Me	G	V	S	D	L	Ma							
2020	1	2	3	4	5	6	7	8	9	10	11	12	13	14	15	16	17	18	19	20	21	22	23	24	25	26	27	28	29	30	31
-	-	-	-	-	-	-	-	-	-	-	-	-	-	-	-	-	-	-	-	-	-	-	-	-	-	-	-	-	-	-	

Apr	Me	G	V	S	D	L	Ma	Me	G	V	S	D	L	Ma	Me	G	V	S	D	L	Ma	Me	G							
2020	1	2	3	4	5	6	7	8	9	10	11	12	13	14	15	16	17	18	19	20	21	22	23	24	25	26	27	28	29	30
-	-	-	-	-	-	-	-	-	-	-	-	-	-	-	-	-	-	-	-	-	-	-	-	-	-	-	-	-	-	-

Prenotato

[Mese : Segueute >>](#)

Tariffe di affitto - Agriturismo - Cottage di Charme - da 1 a 4 Persona(e)

Tariffe	Nocte	Week-end	Settimana	2 settimane	Mese
<span style="color: green;">■</span> Bassa stagione	€50	€150	€250	€500	-
<span style="color: blue;">■</span> Media stagione	-	€150	€300	€600	-
<span style="color: orange;">■</span> Alta stagione	-	-	€450	€900	-

[Prenotare](#)

Condizioni di prenotazione

• Prenotazione

→ Pagamento al momento della prenotazione :  
50% dell'importo dell'affitto  
→ Pagamento del saldo :  
alla consegna delle chiavi

• Affitti

→ Spese comprese  
→ Tassa di soggiorno inclusa  
→ Spesa per le pulizie alla partenza inclusa  
→ Supplemento previsto per :  
- letto(i) supplementare(i)  
- legna da ardere

Modalità di pagamento ammesse

• Vaglia postale internazionale • Bonifico bancario • PayPal • Contanti

[▶ Prenotare](#)

[▶ Contattare il proprietario](#)

Contattate direttamente i proprietari

[www.iha.it](http://www.iha.it)  
Nr. annuncio  
**77366**  
**>> Prenotare <<**

Contatti

Lingue parlate 

Nr. annuncio 77366

[www.iha.it](http://www.iha.it)



[>> CASE VACANZE](#)

DA PRIVATO A PRIVATO