

# Agriturismo Rochefort "Vic Va la Vie"



Agriturismo - Casa Signorile,  
divisorio(i), da 2 piani, entrata individuale,  
in un(a) Proprietà privata

Ambito : riposante, piacevole

Capacità : da 1 a 9 persona(e)

Camera(e) : 4

Stanza(e) : 11



Gîtes de Wallonie (3 spighe)

Rochefort - Provincia di Namur - Vallonia

Belgio

Prenotazione : +32 (0) 497 806 102 (Belgio)

Nr. annuncio 49189

www.iha.it



>> CASE VACANZE

DA PRIVATO A PRIVATO

## Agriturismo

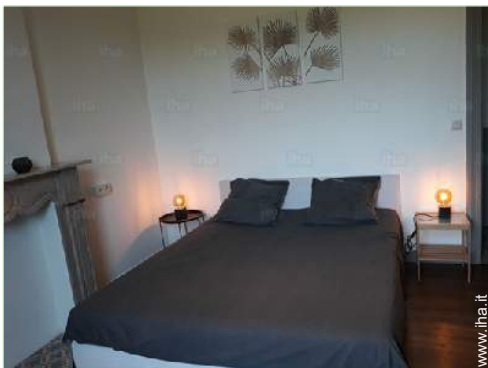


Agriturismo - Casa Signorile, divisorio(i), da 2 piani, entrata individuale, in un(a) Proprietà privata

- **Ideale per coppia, più famiglie**
- **Vista** : accessibile, campagna, giardino/parco, prato, villaggio, illuminazione notturna
- **Ambito** : riposante, piacevole
- **Esposizione** : Sud-est

## Gli extra

- **Parcheggio** :  
Parcheggio non coperto
- **Agevolazioni** :  
Sauna, calcio balilla, gioco delle freccette, 2 gioco delle bocce
- **Attrezzature bambino** :  
Seggiolone



letto(i) king-size(s)

## Ambiente & localizzazione



Campagna



Pesca



Festival



Cultura

### Tempo libero

- **Attività tempo libero a meno di 20 km / 12 miglia** :

Sci di fondo, slitta (pista), luogo per bagnarsi, Pedalò, canoa-kayak, golf, tennis, squash, scuola di equitazione, pony club, percorso, percorso costiero/forestale, escursione, climbing, percorso per mountain bike, parapendio, escursione in barca, passeggiata in calesse, passeggiata a cavallo, mini-golf, skate board (rampa), bowling, paintball, acrobatiche, pesca, pesca con lenza, campo di bocce

- **Assistenza** :

Scuola di tennis

### Ambiente

- **Località** :

Piste di sci 25km  
Pista di pattinaggio 30km  
Piscina riscaldata 5km  
Piscina pubblica 5km  
Campo da tennis pubblico 4km  
Percorso di golf 9 buche 15km  
Percorso di golf 18 buche 15km  
Base aeronautica 25km  
Centro nautico 25km  
Fiume 500m  
Specchio d'acqua  
Foresta 300m  
Marina 25km

### Interno

- **Capacità di ospitalità :**  
da 1 a 9 persona(e)
- **Superficie abitabile :**  
150m<sup>2</sup>
- **Disposizione interna :**  
11 stanza(e), 4 camera(e), 1 bagno(i), 1 doccia, 2 WC, soggiorno 25m<sup>2</sup>, salone 25m<sup>2</sup>, cucina indipendente, sala da pranzo, angolo pranzo, salone con televisore, patio, veranda
- **Posto(i) letto(i) :**  
2 letto(i) king-size(s), 1 letto(i) queen-size(s), 1 divano(i) letto 2 pers, 2 letto(i) singolo(i)
- **Confort :**  
TV, sistema hi-fi, gioco di società, accesso internet, wifi, armadio, armadietto, guardaroba, asciugacapelli, ventilatore, riscaldamento centrale, tende, tende, doppio vetro
- **Attrezzatura domestica :**  
Stoviglie/posate, utensili e batteria da cucina, caffettiera, caffettiera elettrica, macchina per il caffè espresso, bollitore elettrico, tostiera, spremiagrumi, crêpière, apparecchio per raclette, cucina elettrica, forno, forno microonde, cappa aspirante, frigorifero, congelatore, lavastoviglie, lavatrice, asciugatrice, aspirapolvere, ferro da stiro, asse da stiro

### Esterno

- **Superficie del terreno :**  
500m<sup>2</sup>
- **Sistemazione esterna :**  
Terrazzo 12m<sup>2</sup>, terrazzo coperto 15m<sup>2</sup>, solarium
- **Ambito esterno :**  
Terreno chiuso, giardino, prato inglese
- **Attrezzature esterne :**  
Salotto estivo, barbecue, tavolo da giardino, 12 sedia(e) da giardino, ombrellone, 2 chaise (s) longue(s), 2 sedia sdraio

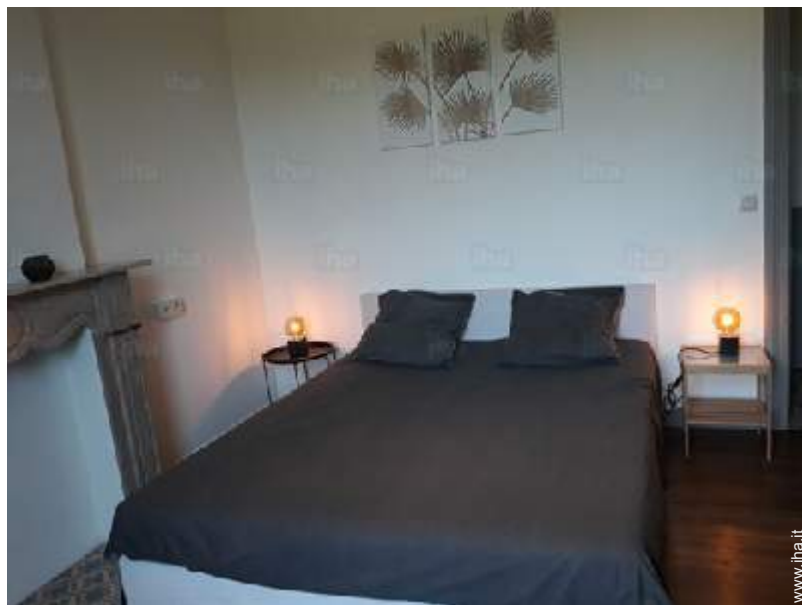
### Servizi

- **Biancheria :**  
Lenzuola supplemento (1 volte/settimana + €80), Biancheria da toilette supplemento (1 volte/settimana +€40), Biancheria da casa supplemento (1 volte/settimana), Piumino(i), Cuscino(i)
- **Casa :**  
Pulizia alla partenza supplemento (+€80)
- **Personale :**  
Baby sitting supplemento
- **Ristorazione :**  
Table d'hôte supplemento (2 volte/settimana +€25)

### Informazioni utili

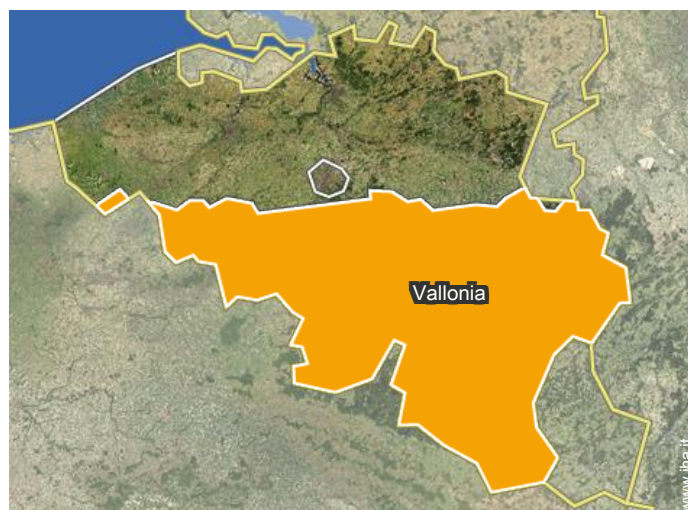
- **Informazioni utili**  
Bambini benvenuti  
Animali non ammessi  
Presenza sul posto : animali domestici  
Affitto non fumatori, copertura telefonia mobile, trasporto personale consigliabile  
Acqua : calda/fredda  
Alimentazione elettrica : conduttura

Album fotografico - 1



letto(i) king-size(s)

## Localizzazione



## Localizzazione & Accesso



Coordinate GPS in gradi, minuti, secondi: Latitudine 50°9'1"N - Longitudine 5°9'57"E  
(Abitazione)

### Indirizzo

→ rue de la gare 57  
eprave  
5580 Rochefort

### ● Autostrada (uscita) e411

→ Lavaux Sainte Anne, Provincia di Namur,  
Vallonia, Belgio  
→ Distanza : 7,5km  
→ Tempo : 10'

### ● Autostrada (uscita) e411

→ Wellin, Provincia di Lussemburgo,  
Vallonia, Belgio  
→ Distanza : 10km  
→ Tempo : 10'

- Han sur Lesse : (4km)
- Dinant : (20km)

- Marche en Famenne : (15km)

## Contatti

Lingue parlate 

Calendario delle disponibilità - da : settembre 2020

Set	Ma	Me	G	V	S	D	L	Ma	Me	G	V	S	D	L	Ma	Me	G	V	S	D	L	Ma	Me	G	V	S	D	L	Ma	Me
2020	1	2	3	4	5	6	7	8	9	10	11	12	13	14	15	16	17	18	19	20	21	22	23	24	25	26	27	28	29	30

Ott	G	V	S	D	L	Ma	Me	G	V	S	D	L	Ma	Me	G	V	S	D	L	Ma	Me	G	V	S	D	L	Ma	Me	G	V	S
2020	1	2	3	4	5	6	7	8	9	10	11	12	13	14	15	16	17	18	19	20	21	22	23	24	25	26	27	28	29	30	31
	-	-	-	-	-	-	-	-	-	-	-	-	-	-	-	-	-	-	-	-	-	-	-	-	-	-	-	-	-	-	

Nov	D	L	Ma	Me	G	V	S	D	L	Ma	Me	G	V	S	D	L	Ma	Me	G	V	S	D	L	Ma	Me	G	V	S	D	L
2020	1	2	3	4	5	6	7	8	9	10	11	12	13	14	15	16	17	18	19	20	21	22	23	24	25	26	27	28	29	30
	-	-	-	-	-	-	-	-	-	-	-	-	-	-	-	-	-	-	-	-	-	-	-	-	-	-	-	-	-	

Dic	Ma	Me	G	V	S	D	L	Ma	Me	G	V	S	D	L	Ma	Me	G	V	S	D	L	Ma	Me	G	V	S	D	L	Ma	Me	G
2020	1	2	3	4	5	6	7	8	9	10	11	12	13	14	15	16	17	18	19	20	21	22	23	24	25	26	27	28	29	30	31
	-	-	-	-	-	-	-	-	-	-	-	-	-	-	-	-	-	-	-	-	-	-	-	-	-	-	-	-	-	-	

Gen	V	S	D	L	Ma	Me	G	V	S	D	L	Ma	Me	G	V	S	D	L	Ma	Me	G	V	S	D	L	Ma	Me	G	V	S	D
2021	1	2	3	4	5	6	7	8	9	10	11	12	13	14	15	16	17	18	19	20	21	22	23	24	25	26	27	28	29	30	31
	-	-	-	-	-	-	-	-	-	-	-	-	-	-	-	-	-	-	-	-	-	-	-	-	-	-	-	-	-	-	

Feb	L	Ma	Me	G	V	S	D	L	Ma	Me	G	V	S	D	L	Ma	Me	G	V	S	D	L	Ma	Me	G	V	S	D
2021	1	2	3	4	5	6	7	8	9	10	11	12	13	14	15	16	17	18	19	20	21	22	23	24	25	26	27	28
	-	-	-	-	-	-	-	-	-	-	-	-	-	-	-	-	-	-	-	-	-	-	-	-	-	-	-	

Mar	L	Ma	Me	G	V	S	D	L	Ma	Me	G	V	S	D	L	Ma	Me	G	V	S	D	L	Ma	Me	G	V	S	D	L	Ma	Me
2021	1	2	3	4	5	6	7	8	9	10	11	12	13	14	15	16	17	18	19	20	21	22	23	24	25	26	27	28	29	30	31
	-	-	-	-	-	-	-	-	-	-	-	-	-	-	-	-	-	-	-	-	-	-	-	-	-	-	-	-	-	-	

Apr	G	V	S	D	L	Ma	Me	G	V	S	D	L	Ma	Me	G	V	S	D	L	Ma	Me	G	V	S	D	L	Ma	Me	G	V
2021	1	2	3	4	5	6	7	8	9	10	11	12	13	14	15	16	17	18	19	20	21	22	23	24	25	26	27	28	29	30
	-	-	-	-	-	-	-	-	-	-	-	-	-	-	-	-	-	-	-	-	-	-	-	-	-	-	-	-	-	

Mag	S	D	L	Ma	Me	G	V	S	D	L	Ma	Me	G	V	S	D	L	Ma	Me	G	V	S	D	L	Ma	Me	G	V	S	D	L
2021	1	2	3	4	5	6	7	8	9	10	11	12	13	14	15	16	17	18	19	20	21	22	23	24	25	26	27	28	29	30	31
	-	-	-	-	-	-	-	-	-	-	-	-	-	-	-	-	-	-	-	-	-	-	-	-	-	-	-	-	-		

Giu	Ma	Me	G	V	S	D	L	Ma	Me	G	V	S	D	L	Ma	Me	G	V	S	D	L	Ma	Me	G	V	S	D	L	Ma	Me
2021	1	2	3	4	5	6	7	8	9	10	11	12	13	14	15	16	17	18	19	20	21	22	23	24	25	26	27	28	29	30
	-	-	-	-	-	-	-	-	-	-	-	-	-	-	-	-	-	-	-	-	-	-	-	-	-	-	-	-	-	

Media stagione
  Alta stagione
  Speciale festività
  Bassa stagione

Calendario delle disponibilità - da : giugno 2021

Lug	G	V	S	D	L	Ma	Me	G	V	S	D	L	Ma	Me	G	V	S	D	L	Ma	Me	G	V	S							
2021	1	2	3	4	5	6	7	8	9	10	11	12	13	14	15	16	17	18	19	20	21	22	23	24	25	26	27	28	29	30	31
	-	-	-	-	-	-	-	-	-	-	-	-	-	-	-	-	-	-	-	-	-	-	-	-	-	-	-	-	-	-	-

Ago	D	L	Ma	Me	G	V	S	D	L	Ma	Me	G	V	S	D	L	Ma	Me	G	V	S	D	L	Ma							
2021	1	2	3	4	5	6	7	8	9	10	11	12	13	14	15	16	17	18	19	20	21	22	23	24	25	26	27	28	29	30	31
	-	-	-	-	-	-	-	-	-	-	-	-	-	-	-	-	-	-	-	-	-	-	-	-	-	-	-	-	-	-	

■ Media stagione     
 ■ Alta stagione     
 ■ Speciale festività     
 ■ Bassa stagione

[Mese : Seguento >>](#)

Tariffe di affitto - Agriturismo - Casa Signorile - da 1 a 9 Persona(e)

Tariffe	Nocte	Week-end	Settimana	2 settimane	Mese
<span style="color: #90EE90;">■</span> Bassa stagione	€130 (Lunedì) > 4	€430 (Venerdì)	€730 (Venerdì)	-	-
<span style="color: #ADD8E6;">■</span> Media stagione	€150 (Lunedì) > 4	€480 (Venerdì)	€830 (Venerdì)	-	-
<span style="color: #FF4500;">■</span> Alta stagione	€175 (Lunedì) > 4	€600 (Venerdì)	€930 (Venerdì)	-	-
<span style="color: #FF69B4;">■</span> Speciale festività	€300 > 2	-	€930 (Venerdì)	-	-

(Giorno di arrivo) > Minimo Nocte

[Prenotare](#)

Condizioni di prenotazione

• Prenotazione

- Pagamento al momento della prenotazione :
- 60% dell'importo dell'affitto
- Pagamento del saldo :
- 10 giorni prima del soggiorno
- Cauzione richiesta : €400

• Affitti

- Spese comprese
- Tassa di soggiorno inclusa
- Spesa per le pulizie alla partenza non inclusa : €80
- Supplemento previsto per :
- hammam, sauna

Modalità di pagamento ammesse

- Visa/Delta/Electron • Switch/Maestro • Bonifico bancario • Contanti

[▶ Prenotare](#)

[▶ Contattare il proprietario](#)

Contattate direttamente i proprietari

[www.iha.it](http://www.iha.it)  
 Nr. annuncio  
**49189**  
 >> Prenotare <<

Contatti

Lingue parlate 