

Agriturismo Hainaut Villa



Agriturismo - Villa, individuale, da 1 piano in un(a) Proprietà

Ambito : piacevole

Capacità : da 2 a 12 persona(e)

Camera(e) : 5

Stanza(e) : 8

Saint Saulve - Nord (59) - Nord Passo di Calais

Francia

Prenotazione : +33 (0) 3 27 42 44 53 (Francia)

Nr. annuncio 22642

www.ihait.it



>> CASE VACANZE

DA PRIVATO A PRIVATO

Agriturismo



Agriturismo - Villa, individuale, da 1 piano in un(a) Proprietà

- **Ideale per tutte le età, grandi famiglie**
- **Vista** : accessibile, nessuna costruzione davanti/di fronte, giardino/parco, via/viale
- **Ambito** : piacevole
- **Esposizione** : Sud

Gli extra

- **Attrezzature bambino** :
Seggiolone



sistemazione interna

Ambiente & localizzazione



Città

Ambiente

- **Località** :
Pista di pattinaggio
Piscina pubblica
Centro nautico





camera

Interno

- **Capacità di ospitalità :**

da 2 a 12 persona(e) (10 adulti, 2 bambini)

- **Disposizione interna :**

8 stanza(e), 5 camera(e), bagno(i), doccia, WC, soggiorno, salone, cucina indipendente, sala da pranzo, angolo cottura, salone con televisore, cabina armadio, cantina

- **Posto(i) letto(i) :**

3 letto(i) matrimoniale(i), 5 letto(i) king-size (s), 1 letto(i) a scomparsa 2 pers, 1 divano(i) letto 2 pers, 1 letti a castello, 1 letto(i) pieghevole, 1 letto (i) bambino

- **Confort :**

TV, presa per antenna tv, accesso internet, wifi, armadietto, guardaroba, riscaldamento centrale, vetrata, tende, serrande avvolgibili

- **Attrezzatura domestica :**

Stoviglie/posate, utensili e batteria da cucina, caffettiera, caffettiera elettrica, tostiera, cucina a gas, piastra di cottura elettrica, forno, forno microonde, cappa aspirante, frigorifero, congelatore, lavatrice, asciugatrice, aspirapolvere, ferro da stiro, asse da stiro

Esterno

- **Sistemazione esterna :**

Terrazzo

- **Ambito esterno :**

Cortile privato, terreno chiuso, giardino, prato inglese

- **Attrezzature esterne :**

Salotto estivo, barbecue, tavolo da giardino, sedia(e) da giardino, carrello, ombrellone, salotto da giardino



Servizi

- **Biancheria :**

Coperta(e), Cuscino(i)

- **Casa :**

Parcheggio

Informazioni utili

- **Informazioni utili**

Bambini benvenuti

Animali ammessi a condizioni (informarsi presso il proprietario)

Affitto non fumatori

Acqua : calda/fredda

Tensione elettrica : 110-120V / 60Hz

Alimentazione elettrica : condotta



Album fotografico - 1

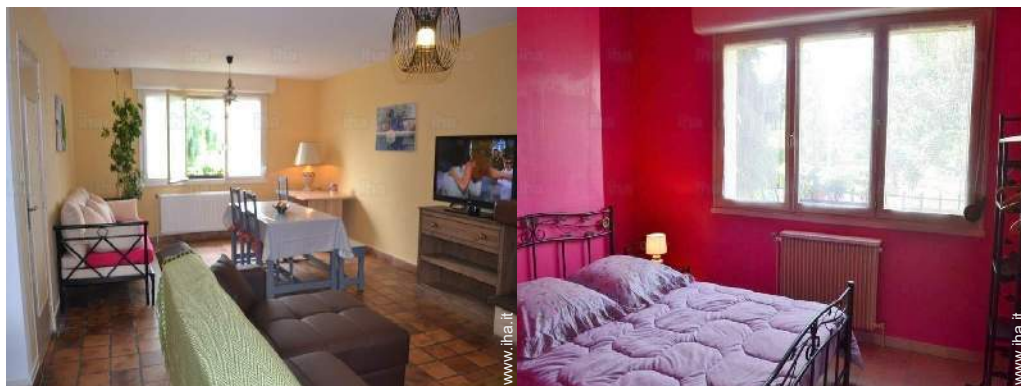


sistemazione interna



camera

Album fotografico - 2



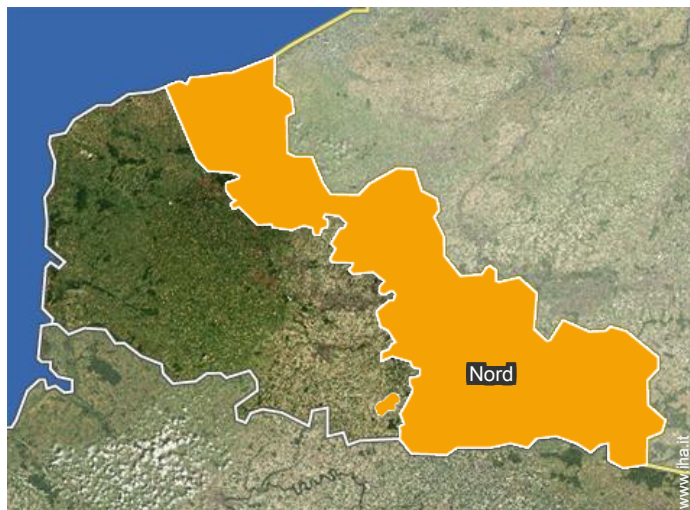
cucina

bagno(i)



Ambito esterno

Localizzazione



Localizzazione & Accesso



Coordinate GPS in gradi, minuti, secondi: Latitudine 50°22'9"N - Longitudine 3°33'15"E ([Abitazione](#))

Indirizzo


→ 4 Avenue Charles de Gaulle
59880 Saint Saulve

• Stazione ferroviaria Valenciennes

→ Valenciennes, Nord, Nord Passo di Calais, Francia
→ Distanza : 2km
→ Tempo : 10'

- Valenciennes : (2km)
- Saint Amand les Eaux : (12km)
- Quiévrain : (15km)

Contatti

Lingue parlate 

Calendario delle disponibilità - da : marzo 2018

Mar	G	V	S	D	L	Ma	Me	G	V	S	D	L	Ma	Me	G	V	S	D	L	Ma	Me	G	V	S	D	L	Ma	Me	G	V	S
2018	1	2	3	4	5	6	7	8	9	10	11	12	13	14	15	16	17	18	19	20	21	22	23	24	25	26	27	28	29	30	31
																	-	-	-	-	-	-	-	-	-	-	-	-	-	-	-

Apr	D	L	Ma	Me	G	V	S	D	L	Ma	Me	G	V	S	D	L	Ma	Me	G	V	S	D	L	Ma	Me	G	V	S	D	L
2018	1	2	3	4	5	6	7	8	9	10	11	12	13	14	15	16	17	18	19	20	21	22	23	24	25	26	27	28	29	30
	-	-	-	-	-	-	-	-	-	-	-	-	-	-	-	-	-	-	-	-	-	-	-	-	-	-	-	-	-	-

Mag	Ma	Me	G	V	S	D	L	Ma	Me	G	V	S	D	L	Ma	Me	G	V	S	D	L	Ma	Me	G	V	S	D	L	Ma	Me	G
2018	1	2	3	4	5	6	7	8	9	10	11	12	13	14	15	16	17	18	19	20	21	22	23	24	25	26	27	28	29	30	31
	-	-	-	-	-	-	-	-	-	-	-	-	-	-	-	-	-	-	-	-	-	-	-	-	-	-	-	-	-	-	-

Giu	V	S	D	L	Ma	Me	G	V	S	D	L	Ma	Me	G	V	S	D	L	Ma	Me	G	V	S	D	L	Ma	Me	G	V	S
2018	1	2	3	4	5	6	7	8	9	10	11	12	13	14	15	16	17	18	19	20	21	22	23	24	25	26	27	28	29	30
	-	-	-	-	-	-	-	-	-	-	-	-	-	-	-	-	-	-	-	-	-	-	-	-	-	-	-	-	-	-

Lug	D	L	Ma	Me	G	V	S	D	L	Ma	Me	G	V	S	D	L	Ma	Me	G	V	S	D	L	Ma	Me	G	V	S	D	L	Ma
2018	1	2	3	4	5	6	7	8	9	10	11	12	13	14	15	16	17	18	19	20	21	22	23	24	25	26	27	28	29	30	31
	-	-	-	-	-	-	-	-	-	-	-	-	-	-	-	-	-	-	-	-	-	-	-	-	-	-	-	-	-	-	-

Ago	Me	G	V	S	D	L	Ma	Me	G	V	S	D	L	Ma	Me	G	V	S	D	L	Ma	Me	G	V	S	D	L	Ma	Me	G	V
2018	1	2	3	4	5	6	7	8	9	10	11	12	13	14	15	16	17	18	19	20	21	22	23	24	25	26	27	28	29	30	31
	-	-	-	-	-	-	-	-	-	-	-	-	-	-	-	-	-	-	-	-	-	-	-	-	-	-	-	-	-	-	-

Set	S	D	L	Ma	Me	G	V	S	D	L	Ma	Me	G	V	S	D	L	Ma	Me	G	V	S	D	L	Ma	Me	G	V	S	D
2018	1	2	3	4	5	6	7	8	9	10	11	12	13	14	15	16	17	18	19	20	21	22	23	24	25	26	27	28	29	30
	-	-	-	-	-	-	-	-	-	-	-	-	-	-	-	-	-	-	-	-	-	-	-	-	-	-	-	-	-	-

Ott	L	Ma	Me	G	V	S	D	L	Ma	Me	G	V	S	D	L	Ma	Me	G	V	S	D	L	Ma	Me	G	V	S	D	L	Ma	Me
2018	1	2	3	4	5	6	7	8	9	10	11	12	13	14	15	16	17	18	19	20	21	22	23	24	25	26	27	28	29	30	31
	-	-	-	-	-	-	-	-	-	-	-	-	-	-	-	-	-	-	-	-	-	-	-	-	-	-	-	-	-	-	-

Nov	G	V	S	D	L	Ma	Me	G	V	S	D	L	Ma	Me	G	V	S	D	L	Ma	Me	G	V	S	D	L	Ma	Me	G	V
2018	1	2	3	4	5	6	7	8	9	10	11	12	13	14	15	16	17	18	19	20	21	22	23	24	25	26	27	28	29	30
	-	-	-	-	-	-	-	-	-	-	-	-	-	-	-	-	-	-	-	-	-	-	-	-	-	-	-	-	-	-

Dic	S	D	L	Ma	Me	G	V	S	D	L	Ma	Me	G	V	S	D	L	Ma	Me	G	V	S	D	L	Ma	Me	G	V	S	D	L
2018	1	2	3	4	5	6	7	8	9	10	11	12	13	14	15	16	17	18	19	20	21	22	23	24	25	26	27	28	29	30	31
	-	-	-	-	-	-	-	-	-	-	-	-	-	-	-	-	-	-	-	-	-	-	-	-	-	-	-	-	-	-	

Calendario delle disponibilità - da : dicembre 2018

Gen	Ma	Me	G	V	S	D	L	Ma	Me	G	V	S	D	L	Ma	Me	G	V	S	D	L	Ma	Me	G							
2019	1	2	3	4	5	6	7	8	9	10	11	12	13	14	15	16	17	18	19	20	21	22	23	24	25	26	27	28	29	30	31
-	-	-	-	-	-	-	-	-	-	-	-	-	-	-	-	-	-	-	-	-	-	-	-	-	-	-	-	-	-	-	

Feb	V	S	D	L	Ma	Me	G	V	S	D	L	Ma	Me	G	V	S	D	L	Ma	Me	G								
2019	1	2	3	4	5	6	7	8	9	10	11	12	13	14	15	16	17	18	19	20	21	22	23	24	25	26	27	28	
-	-	-	-	-	-	-	-	-	-	-	-	-	-	-	-	-	-	-	-	-	-	-	-	-	-	-	-	-	-

[Mese : Seguevole >>](#)

Tariffe di affitto - Agriturismo - Villa - da 2 a 12 Persona(e)

Tariffe	Nocte	Week-end	Settimana	2 settimane	Mese
 Bassa stagione	-	-	€350	-	-
 Alta stagione	-	-	€550	-	-

[Prenotare](#)

Condizioni di prenotazione

• Affitti

- Spese supplementari
- Tassa di soggiorno in aggiunta
- Spesa per le pulizie alla partenza non inclusa
- Supplemento previsto per :
- animali

Modalità di pagamento ammesse

- Vaglia postale internazionale
- Bonifico bancario
- Assegno bancario
- Assegno circolare
- Contanti

[▶ Prenotare](#)

[▶ Contattare il proprietario](#)

Contattate direttamente i proprietari

www.iha.it
Nr. annuncio
22642
[>> Prenotare <<](#)

Contatti

Lingue parlate 