

Agriturismo Szczecinowo "Wrzospa z basenem"



Agriturismo - Casa in Legno di Prestigio, individuale, da 1 piano, entrata individuale, in un(a) Proprietà privata

Ambito : lacustre, sereno

Capacità : da 2 a 8 persona(e)

Camera(e) : 3

Stanza(e) : 3



Soggiorni a tema
San Valentino

Szczecinowo - Varmia-Masuria (warmińsko-mazurskie)

Polonia

Prenotazione : +48 (0) 531440447 (Polonia)

Nr. annuncio 22413

www.iha.it



Agriturismo



Agriturismo - Casa in Legno di Prestigio, individuale, da 1 piano, entrata individuale, in un(a) Proprietà privata

- **Ideale per famiglia, tutte le età**
- **Vista** : piscina, prato, lago, villaggio, tramonto fantastico, illuminazione notturna
- **Ambito** : lacustre, sereno

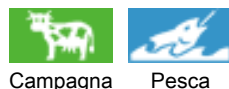
Gli extra

- **Piscina** :
Piscina privata, rettangolare (lunghezza 5m, larghezza 3m), trampolino per tuffi, scivolo toboga (aperta da '01 giugno' al '31 agosto')
- **Parcheggio** :
Parcheggio non coperto : 2 sul terreno.
- **Agevolazioni** :
Sauna, jacuzzi, campo di pallavolo, 4 bicicletta(e), 1 tavola(e) a vela, barca a remi
- **Attrezzature bambino** :
Seggiolone, box, passeggino

Privilegi :
Spiaggia privata



Ambiente & localizzazione



Ambiente

- **Località** :
Piste di sci 20km
Ski lifts 20km
Pista di pattinaggio 20km
Spiaggia 100m
Piscina pubblica 20km
Punto di windsurf 100m
Centro nautico 5km
Lago 100m
- **Comodità** :
Villaggio centro 500m
Panetteria 1km
Supermercato 800m
Distributore automatico di biglietti 5km
Farmacia 5km
Medico 5km
Ospedale 20km





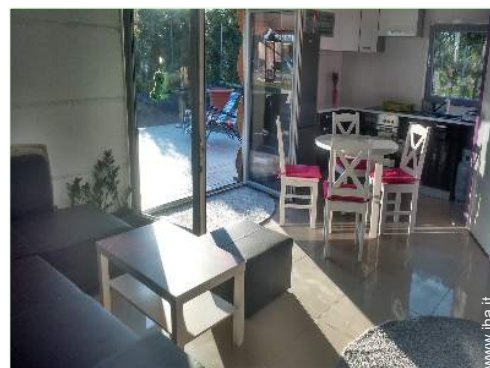
Disposizione interna e comfort

Interno

- **Capacità di ospitalità :**
da 2 a 8 persona(e) (4 adulti, 4 bambini)
- **Superficie abitabile :**
80m²
- **Disposizione interna :**
3 stanza(e), 3 camera(e), 1 bagno(i), 1 doccia, 1 WC, salone 25m², cucina comune, angolo pranzo, angolo cottura, salone con televisore, patio
- **Posto(i) letto(i) :**
3 letto(i) matrimoniale(i), 2 letto(i) singolo(i), 1 letto (i) bambino
- **Confort :**
Camino, TV, home cinema, lettore DVD, presa per antenna tv, wifi, guardaroba, asciugacapelli, zanzariere per letto, vetrata, tende, tende
- **Attrezzatura domestica :**
Stoviglie/posate, utensili e batteria da cucina, caffettiera, bollitore elettrico, tostiera, griglia, cucina elettrica, forno, forno microonde, frigorifero, congelatore, aspirapolvere, ferro da stiro, asse da stiro

Esterno

- **Superficie del terreno :**
1500m²
- **Sistemazione esterna :**
Terrazzo 40m², balcone
- **Ambito esterno :**
Terreno chiuso, prato inglese
- **Attrezzature esterne :**
Barbecue, tavolo da giardino, sedia(e) da giardino, salotto da giardino, 5 chaise(s) longue(s), 1 amaca(che), vasca per la sabbia



Servizi

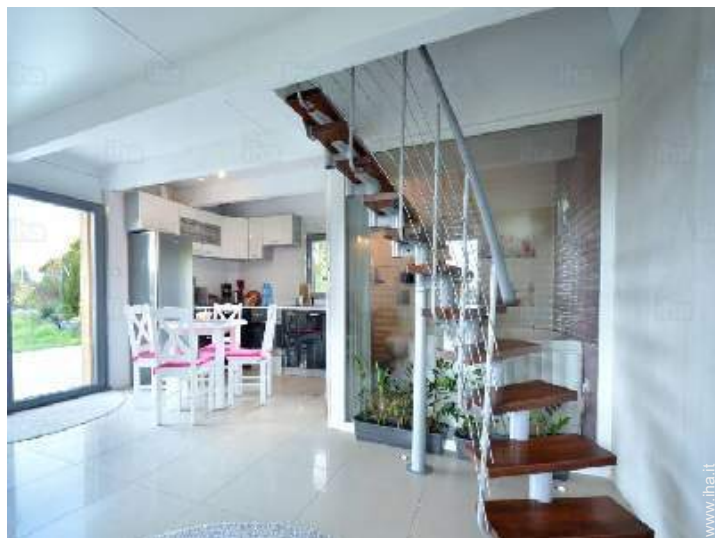
- **Biancheria :**
Lenzuola (1 volte/settimana), Coperta(e), Piumino(i), Cuscino(i)
- **Casa :**
Parcheggio
- **Personale :**
Baby sitting supplemento, Trattamenti di bellezza supplemento, Massaggio supplemento

Informazioni utili

- **Informazioni utili**
Bambini benvenuti
Animali ammessi a condizioni (informarsi presso il proprietario)
Copertura telefonia mobile
Acqua : calda/fredda
Tensione elettrica : 220-240V / 50Hz
Alimentazione elettrica : condotta



Album fotografico - 1



Disposizione interna e comfort

Album fotografico - 2



Disposizione interna e comfort



jacuzzi

Album fotografico - 3



Disposizione interna e comfort



[Soggiorni a tema](#)

San Valentino

Localizzazione



Localizzazione & Accesso



Coordinate GPS in gradi, minuti, secondi: Latitudine 53°58'36"N - Longitudine 22° 9'47"E ([Abitazione](#))

Indirizzo

→ 19-330 Szczecinowo

● Stazione ferroviaria Elk

→ Elk, Varmia-Masuria (warmińsko-mazurskie), Polonia

→ Distanza : 25km

→ Tempo : 30'

● Stazione ferroviaria Wydminy

→ Wydminy, Varmia-Masuria (warmińsko-mazurskie), Polonia

→ Distanza : 20km

→ Tempo : 20'

● Aeroporto Warsaw-Modlin

→ Varsavia, Masovia (mazowieckie), Polonia

→ Distanza : 250km

→ Tempo : 3h45'

- Elk : (25km)
- Giżycko : (40km)
- Olecko : (30km)

Contatti

Lingue parlate  

Agriturismo Szczecinowo - Polonia "Wrzospa z basenem"

Calendario delle disponibilità - da : agosto 2018

Ago	Me	G	V	S	D	L	Ma	Me	G	V	S	D	L	Ma	Me	G	V	S	D	L	Ma	Me	G	V	S	D	L	Ma	Me	G	V
2018	1	2	3	4	5	6	7	8	9	10	11	12	13	14	15	16	17	18	19	20	21	22	23	24	25	26	27	28	29	30	31
																			-	-	-	-	-	-	-	-	-	-	-	-	-

Set	S	D	L	Ma	Me	G	V	S	D	L	Ma	Me	G	V	S	D	L	Ma	Me	G	V	S	D							
2018	1	2	3	4	5	6	7	8	9	10	11	12	13	14	15	16	17	18	19	20	21	22	23	24	25	26	27	28	29	30
	-	-	-	-	-	-	-	-	-	-	-	-	-	-	-	-	-	-	-	-	-	-	-	-	-	-	-	-	-	-

Ott	L	Ma	Me	G	V	S	D	L	Ma	Me	G	V	S	D	L	Ma	Me	G	V	S	D	L	Ma	Me	G	V	S	D	L	Ma	Me
2018	1	2	3	4	5	6	7	8	9	10	11	12	13	14	15	16	17	18	19	20	21	22	23	24	25	26	27	28	29	30	31
	-	-	-	-	-	-	-	-	-	-	-	-	-	-	-	-	-	-	-	-	-	-	-	-	-	-	-	-	-	-	-

Nov	G	V	S	D	L	Ma	Me	G	V	S	D	L	Ma	Me	G	V	S	D	L	Ma	Me	G	V							
2018	1	2	3	4	5	6	7	8	9	10	11	12	13	14	15	16	17	18	19	20	21	22	23	24	25	26	27	28	29	30
	-	-	-	-	-	-	-	-	-	-	-	-	-	-	-	-	-	-	-	-	-	-	-	-	-	-	-	-	-	-

Dic	S	D	L	Ma	Me	G	V	S	D	L	Ma	Me	G	V	S	D	L	Ma	Me	G	V	S	D	L							
2018	1	2	3	4	5	6	7	8	9	10	11	12	13	14	15	16	17	18	19	20	21	22	23	24	25	26	27	28	29	30	31
	-	-	-	-	-	-	-	-	-	-	-	-	-	-	-	-	-	-	-	-	-	-	-	-	-	-	-	-	-	-	

Gen	Ma	Me	G	V	S	D	L	Ma	Me	G	V	S	D	L	Ma	Me	G	V	S	D	L	Ma	Me	G							
2019	1	2	3	4	5	6	7	8	9	10	11	12	13	14	15	16	17	18	19	20	21	22	23	24	25	26	27	28	29	30	31
	-	-	-	-	-	-	-	-	-	-	-	-	-	-	-	-	-	-	-	-	-	-	-	-	-	-	-	-	-	-	

Feb	V	S	D	L	Ma	Me	G	V	S	D	L	Ma	Me	G	V	S	D	L	Ma	Me	G							
2019	1	2	3	4	5	6	7	8	9	10	11	12	13	14	15	16	17	18	19	20	21	22	23	24	25	26	27	28
	-	-	-	-	-	-	-	-	-	-	-	-	-	-	-	-	-	-	-	-	-	-	-	-	-	-	-	

Mar	V	S	D	L	Ma	Me	G	V	S	D	L	Ma	Me	G	V	S	D	L	Ma	Me	G	V	S	D							
2019	1	2	3	4	5	6	7	8	9	10	11	12	13	14	15	16	17	18	19	20	21	22	23	24	25	26	27	28	29	30	31
	-	-	-	-	-	-	-	-	-	-	-	-	-	-	-	-	-	-	-	-	-	-	-	-	-	-	-	-	-	-	

Apr	L	Ma	Me	G	V	S	D	L	Ma	Me	G	V	S	D	L	Ma	Me	G	V	S	D	L	Ma							
2019	1	2	3	4	5	6	7	8	9	10	11	12	13	14	15	16	17	18	19	20	21	22	23	24	25	26	27	28	29	30
	-	-	-	-	-	-	-	-	-	-	-	-	-	-	-	-	-	-	-	-	-	-	-	-	-	-	-	-	-	

Mag	Me	G	V	S	D	L	Ma	Me	G	V	S	D	L	Ma	Me	G	V	S	D	L	Ma	Me	G	V							
2019	1	2	3	4	5	6	7	8	9	10	11	12	13	14	15	16	17	18	19	20	21	22	23	24	25	26	27	28	29	30	31
	-	-	-	-	-	-	-	-	-	-	-	-	-	-	-	-	-	-	-	-	-	-	-	-	-	-	-	-	-	-	





Calendario delle disponibilità - da : maggio 2019

Giu	S	D	L	Ma	Me	G	V	S	D	L	Ma	Me	G	V	S	D	L	Ma	Me	G	V	S	D	L	Ma	Me	G	V	S	D
2019	1	2	3	4	5	6	7	8	9	10	11	12	13	14	15	16	17	18	19	20	21	22	23	24	25	26	27	28	29	30
-	-	-	-	-	-	-	-	-	-	-	-	-	-	-	-	-	-	-	-	-	-	-	-	-	-	-	-	-	-	-

Lug	L	Ma	Me	G	V	S	D	L	Ma	Me	G	V	S	D	L	Ma	Me	G	V	S	D	L	Ma	Me	G	V	S	D	L	Ma	Me
2019	1	2	3	4	5	6	7	8	9	10	11	12	13	14	15	16	17	18	19	20	21	22	23	24	25	26	27	28	29	30	31
-	-	-	-	-	-	-	-	-	-	-	-	-	-	-	-	-	-	-	-	-	-	-	-	-	-	-	-	-	-	-	-

Mese : Segueunte >>

Tariffe di affitto - Agriturismo - Casa in Legno di Prestigio - da 2 a 8 Persona(e)

Tariffe	Notte	Week-end	Settimana	2 settimane	Mese
 Bassa stagione	€70* > 2	€129* (Venerdi)	€70* (Sabato)	€59* (Sabato)	€47* (Sabato)
 Media stagione	€94* > 2	€140* (Venerdi)	€94* (Sabato)	€82* (Sabato)	€70* (Sabato)
 Alta stagione	€129* (Sabato) > 7	-	€129* (Sabato)	€129* (Sabato)	€129* (Sabato)
 Speciale festività	€140* > 2	€140*	€140* (Sabato)	€117*	-

(Giorno di arrivo) > Minimo Notte

[Prenotare](#)

Condizioni di prenotazione

• **Prenotazione**

- Pagamento al momento della prenotazione :
- 30% dell'importo dell'affitto
- Pagamento del saldo :
- alla consegna delle chiavi
- Cauzione richiesta : €117*

• **Affitti**

- Spese supplementari
- Tassa di soggiorno inclusa
- Spesa per le pulizie alla partenza inclusa
- Supplemento previsto per :
 - animali
 - legna da ardere

Modalità di pagamento ammesse

- Contanti

[▶ Prenotare](#)

[▶ Contattare il proprietario](#)

Contattate direttamente i proprietari

www.iha.it
Nr. annuncio
22413
>> Prenotare <<

Contatti

Lingue parlate  

* Tassa di conversione a titolo identificativo : €100 = \$116.85 = £89

Nr. annuncio 22413

www.iha.it

