

Agriturismo

Europa Sportregion Kaprun Zell am See

"Ferienhaus Fuchsmoos"



Agriturismo - Chalet di Montagna di Charme, individuale, da 2 piani, entrata individuale, in un(a) Azienda agricola

Ambito : adeguato al riposo, romantico

Capacità : da 6 a 16 persona(e)

Camera(e) : 6

Stanza(e) : 8

Uttendorf - Salisburghese

Austria

Prenotazione : +43 (0) 65488643 (Austria)

Nr. annuncio 16200

www.iha.it



>> CASE VACANZE

DA PRIVATO A PRIVATO

Agriturismo



Agriturismo - Chalet di Montagna di Charme, individuale, da 2 piani, entrata individuale, in un(a) Azienda agricola

- **Ideale per tutte le età, più famiglie**
- **Vista :** panoramico, nessuna costruzione davanti/di fronte, dominante, montagna, prato, illuminazione notturna
- **Ambito :** adeguato al riposo, romantico
- **Esposizione :** Sud

Gli extra

- **Parcheggio :**
Parcheggio non coperto : 6 sul terreno.
- **Agevolazioni :**
Armadio per gli sci, asciugacapelli da sci, sauna, tavolo da ping-pong, 2 racchette(e) da ping-pong, cesto da basket
- **Attrezzature bambino :**
Seggiolone, vasino, passeggino



Estate

Ambiente & localizzazione



Tempo libero

- **Attività tempo libero a meno di 20 km / 12 miglia :**

Sci alpino, sci di fondo, ski trekking, snowboard, slitta (pista), pattini da ghiaccio, luogo per bagnarsi, Pedalò, immersione, immersione subacqua, sci nautico, windsurf, vela, torrentismo, rafting, golf, tennis, squash, scuola di equitazione, percorso, escursione, climbing, percorso per mountain bike, parapendio, passeggiata in calesse, passeggiata a cavallo, mini-golf, skate board (rampa), pallavolo, pesca, pesca con lenza

- **Assistenza :**

Scuola di sci, giardino delle nevi per bambini, scuola di tennis

Ambiente

- **Località :**

Piste di sci 15km
Ski lifts 15km
Pista di pattinaggio 20km
Piscina riscaldata 5km
Piscina pubblica 3km
Campo da tennis pubblico 3km
Percorso di golf 9 buche 5km
Punto di windsurf 20km
Punto di surf 20km
Lago 3km
Foresta 100m
Massiccio montuoso 2km



balcone



cucina comune



vista panoramica

Interno

- **Capacità di ospitalità :**
da 6 a 16 persona(e) (16 adulti)
- **Superficie abitabile :**
180m²
- **Disposizione interna :**
8 stanza(e), 6 camera(e), 2 bagno(i), 2 WC,
grande cucina in stile americano, angolo
pranzo, veranda
- **Posto(i) letto(i) :**
5 letto(i) matrimoniale(i), 3 letto(i) singolo(i),
2 letti a castello, 3 divano(i) letto 1 pers, 1
letto (i) bambino
- **Confort :**
TV, gioco di società, cavo/satellite, wifi,
armadio, armadietto, guardaroba, asciugacapelli,
scaldia asciugamani, riscaldamento centrale,
stufa a legna, tende
- **Attrezzatura domestica :**
Stoviglie/posate, utensili e batteria da
cucina, caffettiera elettrica, bollitore elettrico,
tostiera, cucina elettrica, forno, cappa
aspirante, frigorifero, congelatore, macchina
del ghiaccio, lavastoviglie, lavatrice, asciugatrice,
aspirapolvere

Esterno

- **Superficie del terreno :**
300m²
- **Sistemazione esterna :**
Terrazzo 30m², balcone 20m²
- **Ambito esterno :**
Giardino 300m², bosco 4 ha, ruscello
- **Attrezzature esterne :**
Barbecue, tavolo da giardino, 10 sedia(e) da
giardino, ombrellone, 2 sedia sdraio,
altalena, vasca per la sabbia



camera

Servizi

- **Biancheria :**
Lenzuola supplemento, Biancheria da
toilette supplemento, Biancheria da casa,
Coperta(e), Piumino(i), Cuscino(i)
- **Casa :**
Pulizia alla partenza supplemento (+€60),
Snevamento, Parcheggio

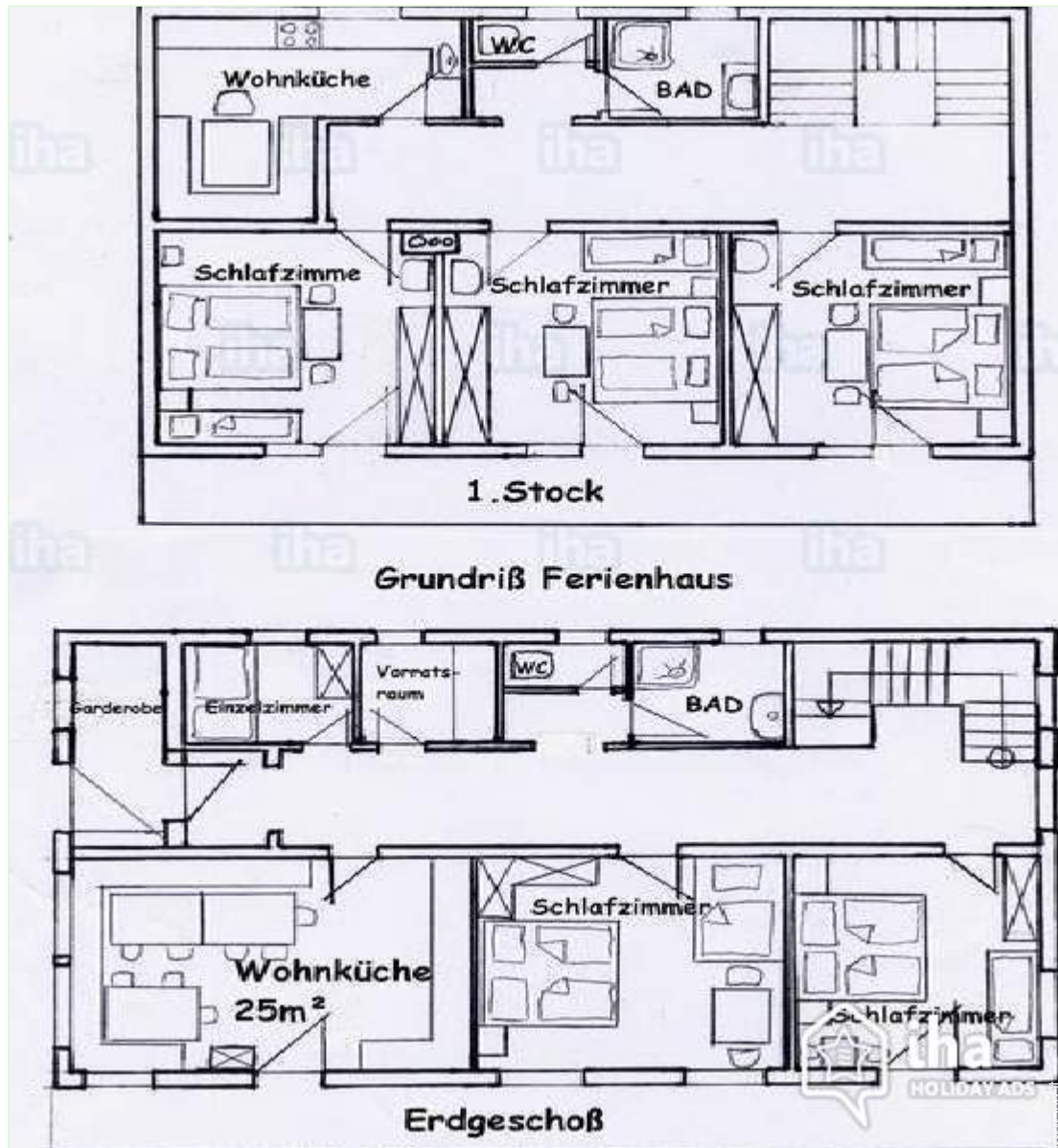
Informazioni utili

- **Informazioni utili**
Bambini benvenuti
Animali ammessi
Presenza sul posto : animali domestici,
animali da fattoria
Copertura telefonia mobile, trasporto
personale consigliabile
Acqua : calda/fredda
Tensione elettrica : 220-240V / 50Hz
Alimentazione elettrica : conduttura
- **Accoglienza persone diversamente abili**
Dotazioni per i diversamente abili : visiva,
auditiva, mentale



Estate

Piantina



Album fotografico - 1



Estate



cucina comune



balcone

Album fotografico - 2



vista panoramica



Estate



camera

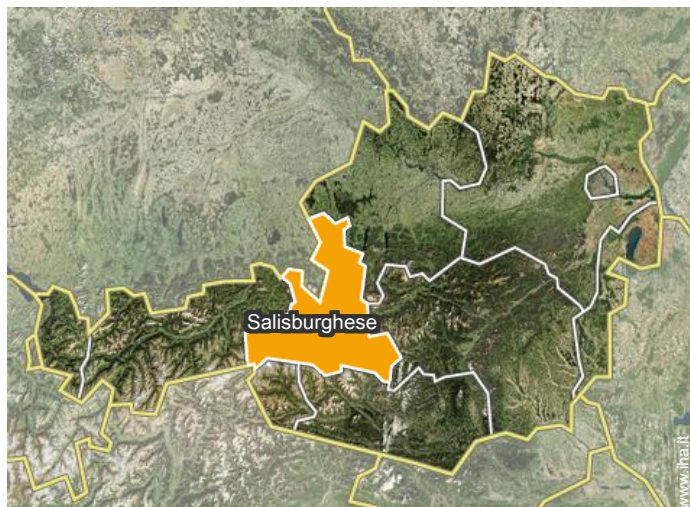


vista dal terrazzo



guardaroba

Localizzazione



Localizzazione & Accesso



Coordinate GPS in gradi, minuti, secondi: Latitudine 47°17'41"N - Longitudine 12°36'34"E ([Abitazione](#))

Indirizzo

→ Uggl 17
5723 Uttendorf

• Autostrada (uscita) Kufstein Süd

→ Kufstein, Tirolo, Austria
→ Distanza : 80km
→ Tempo : 1h

• Autostrada (uscita) Bischofshofen

→ Bischofshofen, Salisburghese, Austria
→ Distanza : 60km
→ Tempo : 45'

• Mittersill : (5km)

• Zell am See : (19km)

Contatti

Lingue parlate   

Agriturismo Salisburghese - Europa Sportregion Kaprun Zell am See "Ferienhaus Fuchsmoos"

Calendario delle disponibilità - da : maggio 2018

Mag	Ma	Me	G	V	S	D	L	Ma	Me	G	V	S	D	L	Ma	Me	G	V	S	D	L	Ma	Me	G							
2018	1	2	3	4	5	6	7	8	9	10	11	12	13	14	15	16	17	18	19	20	21	22	23	24	25	26	27	28	29	30	31
																									-	-	-	-	-	-	-

Giu	V	S	D	L	Ma	Me	G	V	S	D	L	Ma	Me	G	V	S	D	L	Ma	Me	G	V	S								
2018	1	2	3	4	5	6	7	8	9	10	11	12	13	14	15	16	17	18	19	20	21	22	23	24	25	26	27	28	29	30	
	-	-	-	-	-	-	-	-	-	-	-	-	-	-	-	-	-	-	-	-	-	-	-	-	-	-	-	-	-	-	-

Lug	D	L	Ma	Me	G	V	S	D	L	Ma	Me	G	V	S	D	L	Ma	Me	G	V	S	D	L	Ma							
2018	1	2	3	4	5	6	7	8	9	10	11	12	13	14	15	16	17	18	19	20	21	22	23	24	25	26	27	28	29	30	31
	-	-	-	-	-	-	-	-	-	-	-	-	-	-	-	-	-	-	-	-	-	-	-	-	-	-	-	-	-	-	-

Ago	Me	G	V	S	D	L	Ma	Me	G	V	S	D	L	Ma	Me	G	V	S	D	L	Ma	Me	G	V							
2018	1	2	3	4	5	6	7	8	9	10	11	12	13	14	15	16	17	18	19	20	21	22	23	24	25	26	27	28	29	30	31
	-	-	-	-	-	-	-	-	-	-	-	-	-	-	-	-	-	-	-	-	-	-	-	-	-	-	-	-	-	-	-

Set	S	D	L	Ma	Me	G	V	S	D	L	Ma	Me	G	V	S	D	L	Ma	Me	G	V	S	D								
2018	1	2	3	4	5	6	7	8	9	10	11	12	13	14	15	16	17	18	19	20	21	22	23	24	25	26	27	28	29	30	
	-	-	-	-	-	-	-	-	-	-	-	-	-	-	-	-	-	-	-	-	-	-	-	-	-	-	-	-	-	-	-

Ott	L	Ma	Me	G	V	S	D	L	Ma	Me	G	V	S	D	L	Ma	Me	G	V	S	D	L	Ma	Me							
2018	1	2	3	4	5	6	7	8	9	10	11	12	13	14	15	16	17	18	19	20	21	22	23	24	25	26	27	28	29	30	31
	-	-	-	-	-	-	-	-	-	-	-	-	-	-	-	-	-	-	-	-	-	-	-	-	-	-	-	-	-	-	-

Nov	G	V	S	D	L	Ma	Me	G	V	S	D	L	Ma	Me	G	V	S	D	L	Ma	Me	G	V								
2018	1	2	3	4	5	6	7	8	9	10	11	12	13	14	15	16	17	18	19	20	21	22	23	24	25	26	27	28	29	30	
	-	-	-	-	-	-	-	-	-	-	-	-	-	-	-	-	-	-	-	-	-	-	-	-	-	-	-	-	-	-	-

Dic	S	D	L	Ma	Me	G	V	S	D	L	Ma	Me	G	V	S	D	L	Ma	Me	G	V	S	D	L							
2018	1	2	3	4	5	6	7	8	9	10	11	12	13	14	15	16	17	18	19	20	21	22	23	24	25	26	27	28	29	30	31
	-	-	-	-	-	-	-	-	-	-	-	-	-	-	-	-	-	-	-	-	-	-	-	-	-	-	-	-	-	-	-

Gen	Ma	Me	G	V	S	D	L	Ma	Me	G	V	S	D	L	Ma	Me	G	V	S	D	L	Ma	Me	G							
2019	1	2	3	4	5	6	7	8	9	10	11	12	13	14	15	16	17	18	19	20	21	22	23	24	25	26	27	28	29	30	31
	-	-	-	-	-	-	-	-	-	-	-	-	-	-	-	-	-	-	-	-	-	-	-	-	-	-	-	-	-	-	-

Feb	V	S	D	L	Ma	Me	G	V	S	D	L	Ma	Me	G	V	S	D	L	Ma	Me	G							
2019	1	2	3	4	5	6	7	8	9	10	11	12	13	14	15	16	17	18	19	20	21	22	23	24	25	26	27	28
	-	-	-	-	-	-	-	-	-	-	-	-	-	-	-	-	-	-	-	-	-	-	-	-	-	-	-	-

Calendario delle disponibilità - da : febbraio 2019

Mar	V	S	D	L	Ma	Me	G	V	S	D	L	Ma	Me	G	V	S	D	L	Ma	Me	G	V	S	D							
2019	1	2	3	4	5	6	7	8	9	10	11	12	13	14	15	16	17	18	19	20	21	22	23	24	25	26	27	28	29	30	31
-	-	-	-	-	-	-	-	-	-	-	-	-	-	-	-	-	-	-	-	-	-	-	-	-	-	-	-	-	-	-	

Apr	L	Ma	Me	G	V	S	D	L	Ma	Me	G	V	S	D	L	Ma	Me	G	V	S	D	L	Ma							
2019	1	2	3	4	5	6	7	8	9	10	11	12	13	14	15	16	17	18	19	20	21	22	23	24	25	26	27	28	29	30
-	-	-	-	-	-	-	-	-	-	-	-	-	-	-	-	-	-	-	-	-	-	-	-	-	-	-	-	-	-	

[Mese : Seguinte >>](#)

Tariffe di affitto - Agriturismo - Chalet di Montagna di Charme - da 6 a 16 Persona(e)

Tariffe	Notte	Week-end	Settimana	2 settimane	Mese
■ Bassa stagione	-	-	€780	-	-
■ Alta stagione	-	-	€850 <i>(Sabato)</i>	-	-
■ Periodo promozionale	-	-	€1050 <i>(Sabato)</i>	-	-

(Giorno di arrivo)

[Prenotare](#)

Condizioni di prenotazione

• Prenotazione

→ Pagamento al momento della prenotazione :
20% dell'importo dell'affitto
→ Pagamento del saldo :
alla consegna delle chiavi

• Affitti

→ Spese supplementari
→ Tassa di soggiorno in aggiunta
→ Spesa per le pulizie alla partenza non inclusa : €35
→ Supplemento previsto per :
- animali
- letto(i) supplementare(i)

Modalità di pagamento ammesse

• Bonifico bancario • Contanti

[▶ Prenotare](#)

[▶ Contattare il proprietario](#)

Contattate direttamente i proprietari

www.iha.it
Nr. annuncio
16200
>> Prenotare <<

Contatti

Lingue parlate 