

# Agriturismo Drôme Provenzale "Domaine Ayasses"

Offriamo i nostri alloggi negli edifici di una vecchia fattoria in mezzo alla natura, a pochi chilometri dalla cresta. Ideale per riunioni di famiglia, gruppi.



**Agriturismo - Antica Cascina**,  
individuale, da 1 piano, entrata  
individuale, in un(a) Appezamento di  
terreno

Ambito : riposante, tranquillo

Capacità : da 14 a 30 persona(e)

Camera(e) : 12

Stanza(e) : 17



Gîtes de France (3 spighe)



Soggiorni a tema  
Gioco delle carte

Vaunaveys la Rochette - Drôme (26) - Rodano Alpi  
Francia

Prenotazione : +33 (0) 628256166 (Francia)

Nr. annuncio 2095

www.iha.it



>> CASE VACANZE

DA PRIVATO A PRIVATO

## Agriturismo



Agriturismo - Antica Cascina, individuale, da 1 piano, entrata individuale, in un(a) appezzamento di terreno

- **Ideale per grandi famiglie, gruppo**

- **Vista** : panoramico, accessibile, nessuna costruzione davanti/di fronte, dominante, giardino/parco, campi agricoli

- **Ambito** : riposante, tranquillo

- **Esposizione** : Sud-est

" Offriamo i nostri alloggi negli edifici di una vecchia fattoria in mezzo alla natura, a pochi chilometri dalla cresta della Valle della Drôme. Ideale per riunioni di famiglie o amici, possiamo ospitare fino a 40 persone in formule Cottage. Nelle vicinanze troverete un negozio ' strand dei Terroirs "composta da venti produttori locali che verranno permetterà di degustare i prodotti del suolo locale. Gli amanti della natura, escursionismo, vecchie pietre o il relax, la valle della Drôme, che ospita la nostra zona e dove possiamo godere la dolcezza del sud, verranno sedurrà con la sua paesaggi infiniti, attività e intrattenimento. Le possibilità per passeggiate, a piedi o in mountain bike, ci sono infinite. 1 Dipartimento di francese per l'agricoltura biologica, venite a gustare la frutta e la verdura in stagione (albicocche, pesche, uva, melone, aglio...). Il clima mite permette di solito fare il bagno da maggio a settembre e dal vivo di fuori di aprile a ottobre. Scopri la famiglia o gli amici questo quadro verde e rilassante, situato vicino alla città medievale di cresta. Insolito: Provare la tenda sospesa per una notte insolita. "

## Gli extra

- **Parcheggio** :

Parcheggio non coperto : 12 sul terreno.

- **Agevolazioni** :

Mini-golf

- **Attrezzature bambino** :

Seggiolone, bagnetto bambino

## Ambiente & localizzazione



Campagna Equitazione Festival Cultura

" Gli amanti della natura, escursionismo, vecchie pietre o il relax, la valle della Drôme, che ospita la nostra zona e dove possiamo godere la dolcezza del sud, verranno sedurrà con la sua paesaggi infiniti, attività e intrattenimento. Le possibilità per passeggiate, a piedi o in mountain bike, ci sono infinite. 1 Dipartimento di francese per l'agricoltura biologica, venite a gustare la frutta e la verdura in stagione (albicocche, pesche, uva, melone, aglio...). Il clima mite permette di solito fare il bagno da maggio a settembre e dal vivo di fuori di aprile a ottobre. "

### Tempo libero

- **Attività tempo libero a meno di 20 km / 12 miglia** :

Luogo per bagnarsi, torrentismo, rafting, golf, tennis, scuola di equitazione, escursione, climbing, paracadute ascensionale, deltaplano, parapendio, Volo ultraleggero, Club aeronautica, aliante (club), passeggiata a cavallo, Passeggiata sull'asino

- **Attrazioni e relax** :

Bar/pub, ristorante, parco e giardino, zoo/parco animale, riserva naturale, centro storico, festival, boutique d'artigianato, cantina e degustazione di vino, Bio farm

### Ambiente

- **Località** :

Piscina pubblica 5km  
Base areonautica 15km  
Fiume 5km  
Via ferrata 25km

- **Comodità** :

Centro città 5km  
Panetteria 5km  
Traiteur 5km  
Negozi tipici 1km  
Supermercato 5km  
Ufficio postale 5km  
Banca 5km  
Distributore automatico di biglietti 5km  
Farmacia 5km  
Medico 5km  
Infermiera 5km  
Ospedale 5km



Ambito esterno



Disposizione interna



Attrezzature a disposizione

## Interno

- **Capacità di ospitalità :**  
da 14 a 30 persona(e) (24 adulti, 6 bambini)
- **Superficie abitabile :**  
350m<sup>2</sup>
- **Disposizione interna :**  
17 stanza(e), 12 camera(e), 11 bagno(i), 12 WC, soggiorno 22m<sup>2</sup>, salone 25m<sup>2</sup>, sala da pranzo, mezzanino, salone con televisore
- **Posto(i) letto(i) :**  
2 letto(i) matrimoniale(i), 4 divano(i) letto 2 pers, 19 letto(i) singolo(i), 2 letti a castello, 1 letto (i) bambino, 5 possibilità letto(i) supplementare(i)
- **Confort :**  
TV, wifi, asciugacapelli, scaldacqua, riscaldamento centrale, tende, doppio vetro
- **Attrezzatura domestica :**  
Stoviglie/posate, utensili e batteria da cucina, caffettiera, bollitore elettrico, tostiera, apparecchio per raclette, piastra di cottura elettrica, forno, forno microonde, cappa aspirante, frigorifero, lavastoviglie, lavatrice, aspirapolvere, ferro da stiro, asse da stiro

## Esterno

- **Superficie del terreno :**  
2 ha
- **Sistemazione esterna :**  
Terrazzo 100m<sup>2</sup>, tettoia di giardino
- **Ambito esterno :**  
Cortile privato 400m<sup>2</sup>, terreno, parco boscoso 1500m<sup>2</sup>, bosco 1000m<sup>2</sup>
- **Attrezzature esterne :**  
Tavolo da giardino, 16 sedia(e) da giardino, 8 chaise(s) longue(s), 1 amaca(che)



camera

## Servizi

- **Biancheria :**  
Lenzuola supplemento (+€7), Coperta(e), Piumino(i), Cuscino(i)
- **Casa :**  
Pulizia alla partenza
- **Personale :**  
Guida supplemento

## Informazioni utili

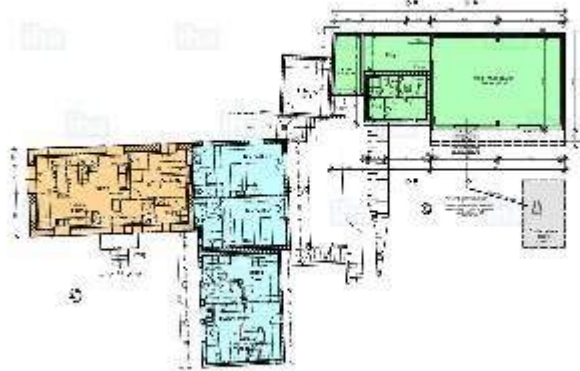
- **Informazioni utili**  
Bambini benvenuti  
Animali ammessi a condizioni (informarsi presso il proprietario)  
Affitto non fumatori, copertura telefonia mobile  
Acqua : calda/fredda  
Tensione elettrica : 220-240V / 50Hz  
Alimentazione elettrica : conduttura
- **Accoglienza persone diversamente abili**  
Accesso sedia a rotelle  
Dotazioni per i diversamente abili : motoria, mentale



disposizione delle attrezzature ricreative

Piantina

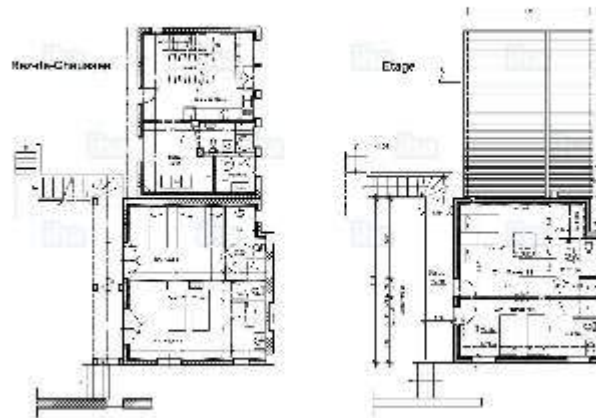
Raye - Forêt - Salle Multi-Activités  
Rez-de-Chaussée  
Echelle : 1/150



30.02.17

[www.iha.it](http://www.iha.it)

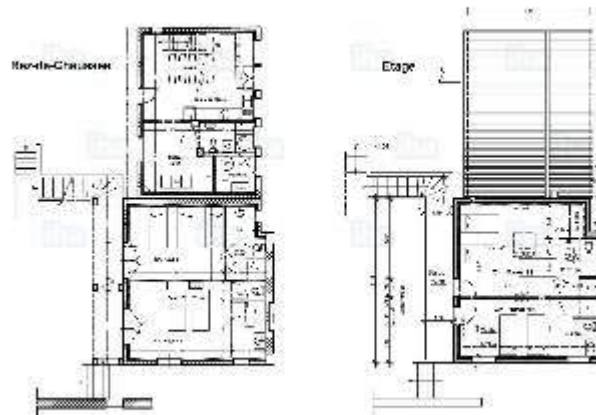
Gîte de la Raye  
Echelle au 1/100



03.03.17

[www.iha.it](http://www.iha.it)

Gîte de la Raye  
Echelle au 1/100



03.03.17

[www.iha.it](http://www.iha.it)

Album fotografico - 1



Disposizione interna



Ambito esterno



Attrezzature a disposizione



disposizione delle attrezzature ricreative

Album fotografico - 2



camera



vista dal giardino/parco



piccola camera



grande camera

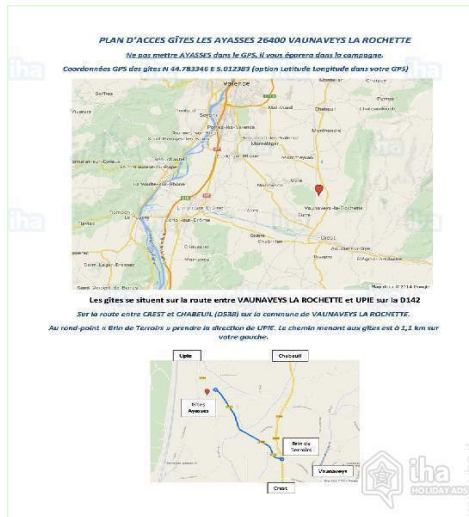


nelle vicinanze

[Soggiorni a tema](#)

Gioco delle carte

## Cartina stradale



## Localizzazione & Accesso

" Solo 5 chilometri dalla cresta e 20 di Valence. "



Coordinate GPS in gradi, minuti, secondi: Latitudine 44°  
46'58"N - Longitudine 5°0'36"E (Abitazione)

### Indirizzo

→ 1445 Route de Upie  
26400 Vaunaveys la Rochette

### • Stazione ferroviaria Crest

→ Crest, Drôme, Rodano Alpi, Francia  
→ Distanza : 7,5km

- Crest : (7,5km)
- Valence : (25km)
- Montélimar : (44km)

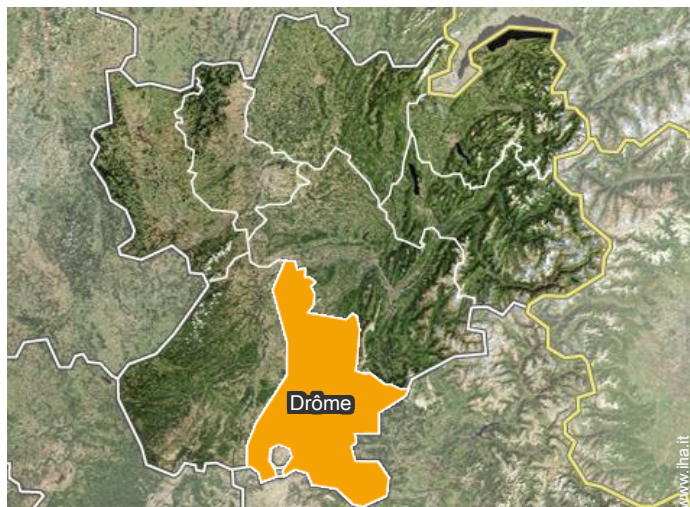
## Contatti

Lingue parlate





Localizzazione



Calendario delle disponibilità - da : dicembre 2017

Dic	V	S	D	L	Ma	Me	G	V	S	D	L	Ma	Me	G	V	S	D	L	Ma	Me	G	V	S	D	L	Ma	Me	G	V	S	D	
2017	1	2	3	4	5	6	7	8	9	10	11	12	13	14	15	16	17	18	19	20	21	22	23	24	25	26	27	28	29	30	31	

Gen	L	Ma	Me	G	V	S	D	L	Ma	Me	G	V	S	D	L	Ma	Me	G	V	S	D	L	Ma	Me	G	V	S	D	L	Ma	Me	
2018	1	2	3	4	5	6	7	8	9	10	11	12	13	14	15	16	17	18	19	20	21	22	23	24	25	26	27	28	29	30	31	

Feb	G	V	S	D	L	Ma	Me	G	V	S	D	L	Ma	Me	G	V	S	D	L	Ma	Me	G	V	S	D	L	Ma	Me			
2018	1	2	3	4	5	6	7	8	9	10	11	12	13	14	15	16	17	18	19	20	21	22	23	24	25	26	27	28			

Mar	G	V	S	D	L	Ma	Me	G	V	S	D	L	Ma	Me	G	V	S	D	L	Ma	Me	G	V	S	D	L	Ma	Me	G	V	S	
2018	1	2	3	4	5	6	7	8	9	10	11	12	13	14	15	16	17	18	19	20	21	22	23	24	25	26	27	28	29	30	31	

Apr	D	L	Ma	Me	G	V	S	D	L	Ma	Me	G	V	S	D	L	Ma	Me	G	V	S	D	L	Ma	Me	G	V	S	D	L	
2018	1	2	3	4	5	6	7	8	9	10	11	12	13	14	15	16	17	18	19	20	21	22	23	24	25	26	27	28	29	30	

Mag	Ma	Me	G	V	S	D	L	Ma	Me	G	V	S	D	L	Ma	Me	G	V	S	D	L	Ma	Me	G	V	S	D	L	Ma	Me	G	
2018	1	2	3	4	5	6	7	8	9	10	11	12	13	14	15	16	17	18	19	20	21	22	23	24	25	26	27	28	29	30	31	

Giu	V	S	D	L	Ma	Me	G	V	S	D	L	Ma	Me	G	V	S	D	L	Ma	Me	G	V	S	D	L	Ma	Me	G	V	S	
2018	1	2	3	4	5	6	7	8	9	10	11	12	13	14	15	16	17	18	19	20	21	22	23	24	25	26	27	28	29	30	

Lug	D	L	Ma	Me	G	V	S	D	L	Ma	Me	G	V	S	D	L	Ma	Me	G	V	S	D	L	Ma	Me	G	V	S	D	L	Ma	
2018	1	2	3	4	5	6	7	8	9	10	11	12	13	14	15	16	17	18	19	20	21	22	23	24	25	26	27	28	29	30	31	

Ago	Me	G	V	S	D	L	Ma	Me	G	V	S	D	L	Ma	Me	G	V	S	D	L	Ma	Me	G	V	S	D	L	Ma	Me	G	V	
2018	1	2	3	4	5	6	7	8	9	10	11	12	13	14	15	16	17	18	19	20	21	22	23	24	25	26	27	28	29	30	31	

Set	S	D	L	Ma	Me	G	V	S	D	L	Ma	Me	G	V	S	D	L	Ma	Me	G	V	S	D	L	Ma	Me	G	V	S	D	
2018	1	2	3	4	5	6	7	8	9	10	11	12	13	14	15	16	17	18	19	20	21	22	23	24	25	26	27	28	29	30	

Bassa stagione
  Speciale festività
  Media stagione

# Agriturismo Rodano Alpi - Drôme Provenzale "Domaine Ayasses"

11  
[Prenotare](#)

## Calendario delle disponibilità - da : settembre 2018

Ott	L	Ma	Me	G	V	S	D	L	Ma	Me	G	V	S	D	L	Ma	Me	G	V	S	D	L	Ma	Me	G	V	S	D	L	Ma	Me
2018	1	2	3	4	5	6	7	8	9	10	11	12	13	14	15	16	17	18	19	20	21	22	23	24	25	26	27	28	29	30	31
	-	-	-	-	-	-	-	-	-	-	-	-	-	-	-	-	-	-	-	-	-	-	-	-	-	-	-	-	-	-	-

Nov	G	V	S	D	L	Ma	Me	G	V	S	D	L	Ma	Me	G	V	S	D	L	Ma	Me	G	V	S	D	L	Ma	Me	G	V
2018	1	2	3	4	5	6	7	8	9	10	11	12	13	14	15	16	17	18	19	20	21	22	23	24	25	26	27	28	29	30
	-	-	-	-	-	-	-	-	-	-	-	-	-	-	-	-	-	-	-	-	-	-	-	-	-	-	-	-	-	-

■ Bassa stagione     
 ■ Speciale festività     
 ■ Media stagione

[Mese : Seguinte >>](#)

## Tariffe di affitto - Agriturismo - Antica Cascina - da 14 a 30 Persona(e)

Tariffe	Notte	Week-end	Settimana	2 settimane	Mese
<span style="color: green;">■</span> Bassa stagione	-	€1400 (Venerdì)	€2200	-	-
<span style="color: lightblue;">■</span> Media stagione	-	€1500 (Venerdì)	€2600	-	-
<span style="color: orange;">■</span> Alta stagione	-	€1600 (Venerdì)	€3000	-	-

(Giorno di arrivo)

[Prenotare](#)

### Condizioni di prenotazione

#### • Prenotazione

- Pagamento al momento della prenotazione :
- 30% dell'importo dell'affitto
- Pagamento del saldo :
- 3 settimane prima del soggiorno
- Cauzione richiesta : €1500

#### • Affitti

- Spese comprese
- Tassa di soggiorno in aggiunta
- Spesa per le pulizie alla partenza inclusa

▶ Prenotare

▶ Contattare il proprietario

### Modalità di pagamento ammesse

- Bonifico bancario
- Assegno bancario
- Voucher

Contattate direttamente i proprietari

[www.iha.it](http://www.iha.it)  
 Nr. annuncio  
 2095  
 >> Prenotare <<

### Contatti

Lingue parlate

Nr. annuncio 2095

www.iha.it



[>> CASE VACANZE](#)

DA PRIVATO A PRIVATO