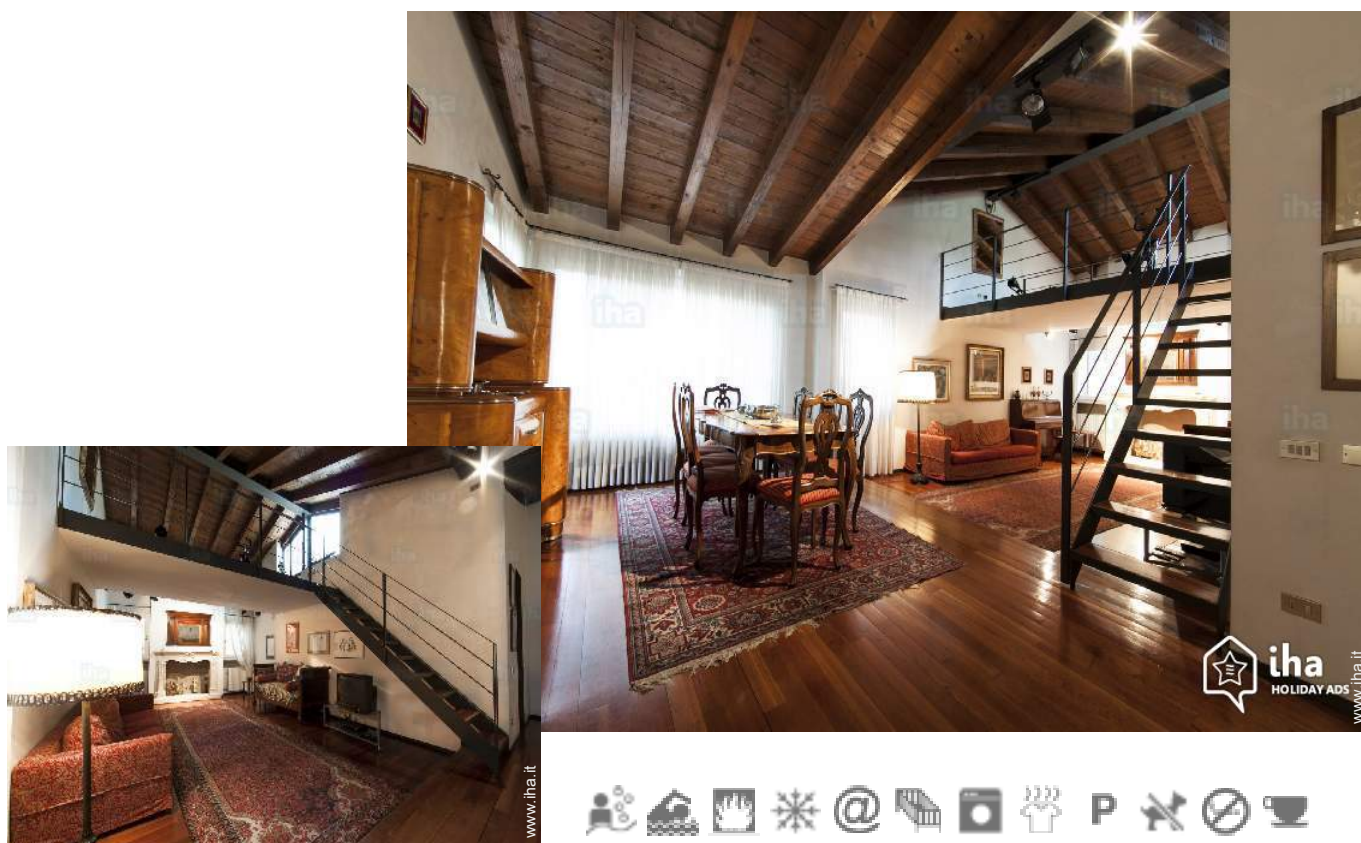


Agriturismo Verona "Agriturismo DELO"

Una raffinata esperienza nella nostra casa di famiglia; una casa di charme, confortevole e silenziosa, tra la collina e il fiume nel cuore di Verona, una terrazza sul tetto a 300 metri dal Teatro Romano e 10 minuti dall'Arena



Agriturismo - Antica Cascina di Charme, divisorio(i), da 2 piani, entrata comune, in un(a) Azienda agricola

Ambito : incantevole, romantico

Capacità : da 20 a 30 persona(e)

Camera(e) : 10

Verona - Provincia di Verona (VR) - Veneto

Italia

Nr. annuncio 37176

www.iha.it



>> CASE VACANZE

DA PRIVATO A PRIVATO



Agriturismo



Agriturismo - Antica Cascina di Charme, divisorio(i), da 2 piani, entrata comune, in un (a) Azienda agricola

- Ideale per tutte le età, famiglia
- Vista : panoramico, accessibile, nessuna costruzione davanti/di fronte, dominante, giardino/parco, vigneti
- Ambito : incantevole, romantico
- Esposizione : Sud

" Una raffinata esperienza di vita e di cultura italiana in una casa esclusiva tra il fiume Adige e la collina, a duecento metri da Teatro Romano e dal Ponte Pietra, a dieci minuti di cammino dall'Arena e dalla Casa di Giulietta. Un ampio salone con camino del '700, arredi autentici ottocenteschi, un soppalco ed e una terrazza panoramica sul tetto; tre camere, due bagni (uno con doccia), un'ampia cucina con lavanderia e asciugatrice, pavimenti in legno, aria condizionata, connessione Wi-Fi. Non è una seconda casa, un freddo albergo o un anonimo hotel, dove poter semplicemente dormire, ma la casa di famiglia costruita ed arredata con gusto e passione per il soggiorno dei proprietari. Una casa che trasuda cultura e tradizione. Una "villa" di città con ampi volumi abitativi, ideale per una vacanza, per viaggi o per turismo; una valida alternativa ai comuni alberghi, per degustare in serenità un buon vino della Valpolicella: lo stupendo Amarone Riserva ed il Ripasso della famiglia. "

Gli extra

- **Piscina :**
Piscina privata, rettangolare (lunghezza 2m, larghezza 2m), riscaldata, sistema di illuminazione, accesso tramite scaletta, doccia esterna (aperta da '01 giugno' al '15 settembre')
- **Parcheggio :**
Parcheggio non coperto : 14 nell'abitazione, sul terreno.
- **Agevolazioni :**

Jacuzzi

Ambiente & localizzazione



Campagna



Golf



Equitazione



Festival



Cultura

" Ideale per vivere dal di dentro la vita culturale e artistica di Verona; per frequentare le importanti fiere commerciali godendo la ricchezza artistica di una città unica; per gustare la stagione lirica e teatrale raggiungendo il teatro con una romantica passeggiata e per visitare i dintorni: per recarsi a Venezia, o Vicenza per visitare le ville di Palladio, o nella meravigliosa Mantova di Mantegna o per vedere il Lago di Garda. Comodo alla stazione ferroviaria e all'aeroporto di Verona, consente facili spostamenti con treno e aereo. "

Tempo libero

- Attività tempo libero a meno di 20 km / 12 miglia :

Luogo per bagnarsi, canoa-kayak, rafting, golf, tennis, scuola di equitazione, percorso, percorso costiero/forestale, escursione, percorso per mountain bike, aquilone, paracadutismo, Volo ultraleggero, Club aeronautica, aliante (club), passeggiata a cavallo, mini-golf, caccia, pesca, pesca con lenza

- Assistenza :

Scuola di immersione, scuola di tennis, scuola di equitazione

Ambiente

- Località :

Piste di sci 30km
Pista di pattinaggio 30km
Piscina riscaldata 5km
Spiaggia 30km
Piscina pubblica 5km
Campo da tennis pubblico 5km
Percorso di golf 18 buche 30km
Base areonautica 15km
Punto di windsurf 30km
Centro nautico 30km
Fiume 10km
Lago 30km
Massiccio montuoso 30km
Scalo di alaggio per la barca 30km
Via ferrata 30km



salone



salone



salone

Interno

- **Capacità di ospitalità :**

da 20 a 30 persona(e) (30 adulti)

- **Superficie abitabile :**

800m²

- **Disposizione interna :**

10 camera(e), 11 bagno(i), 11 doccia, 11 WC, soggiorno 28m², salone 28m², sala da pranzo, biblioteca, lavanderia, veranda

- **Posto(i) letto(i) :**

9 letto(i) matrimoniale(i), 9 letto(i) queen-size (s), 2 divano(i) letto 2 pers, 2 letto(i) singolo (i), 1 divano(i) letto 1 pers, 1 letto (i) bambino, 10 possibilità letto(i) supplementare(i)

- **Confort :**

Camino, TV, collezione di libri, telefono, fax, computer, accesso internet, accesso internet banda larga, wifi, armadio, guardaroba, cassetta di sicurezza, asciugacapelli, zanzariera per finestre, integralmente climatizzato, ventilatore, riscaldamento centrale, riscaldamento elettrico, tende, doppio vetro, cancello telecomandato

- **Attrezzatura domestica :**

Lavatrice, asciugatrice, ferro da stiro, asse da stiro

Esterno

- **Superficie del terreno :**

3 ha

- **Ambito esterno :**

Cortile privato > 1000m², terreno chiuso 3 ha, giardino 500m², terreno > 1000m², prato inglese > 1000m², bosco 2500m², oliveto 6000m², orto 100m²

- **Attrezzature esterne :**

Salotto estivo, tavolo da giardino, 20 sedia (e) da giardino, ombrellone, salotto da giardino, 3 chaise(s) longue(s), 10 sedia sdraio, doccia esterna



cucina indipendente

Servizi

- **Biancheria :**

Lenzuola, Biancheria da toilette, Coperta(e), Cuscino(i)

- **Casa :**

Servizio di manutenzione, Parcheggio, Transfert stazione aeroporto supplemento (+ €50)

- **Ristorazione :**

Prima colazione

Informazioni utili

- **Informazioni utili**

Bambini benvenuti

Animali non ammessi

Affitto non fumatori, copertura telefonia

mobile, trasporto personale consigliabile

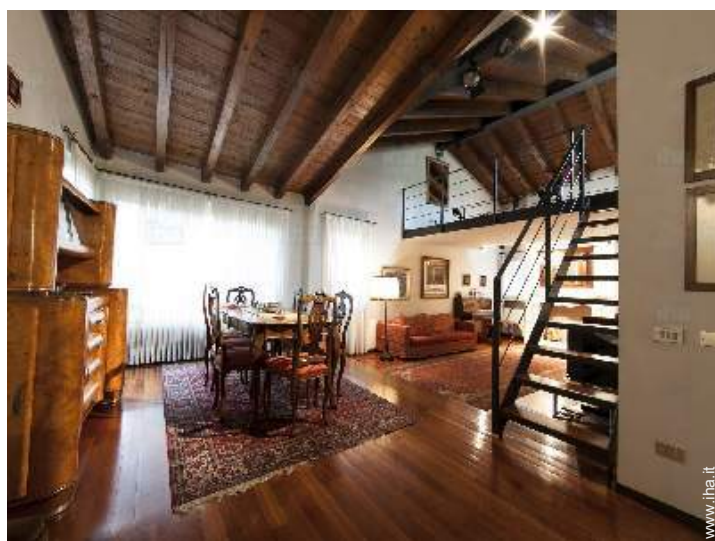
Acqua : calda/fredda

Tensione elettrica : 220-240V / 50Hz



salone

Album fotografico - 1



salone



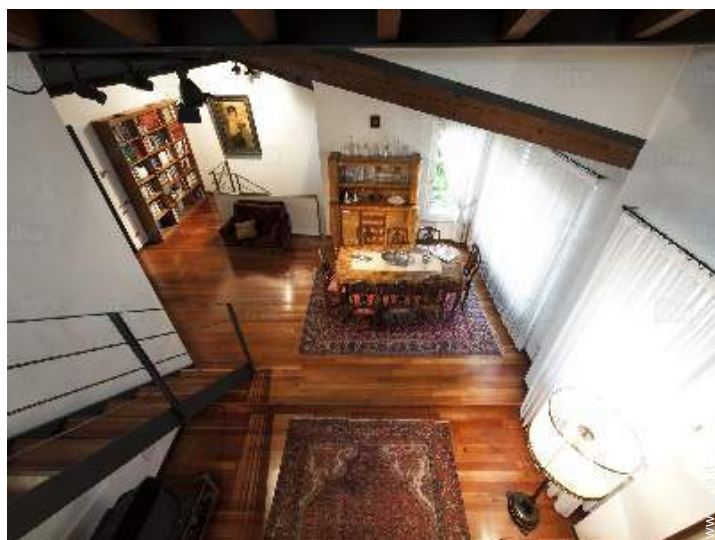
salone



salone



salone



salone



cucina indipendente

Album fotografico - 2



camera principale



grande camera



camera



bagno(i)



doccia



vista d'insieme

Localizzazione



Localizzazione & Accesso



Coordinate GPS in gradi, minuti, secondi: Latitudine 45°26'59"N - Longitudine 10°59'51"E (Abitazione)

Indirizzo

→ Via G.B. Moschini 12
37129 Verona

• Autostrada (uscita) VERONA EST

→ Verona, Provincia di Verona, Veneto, Italia

→ Distanza : 12km

→ Tempo : 10'

• Aeroporto Villafranca Valerio Catullo

→ Verona, Provincia di Verona, Veneto, Italia

→ Distanza : 28km

→ Tempo : 20'

• Stazione ferroviaria Verona Porta Nuova

→ Verona, Provincia di Verona, Veneto, Italia

→ Distanza : 10km

→ Tempo : 15'

• Vicenza : (45km)

• Venezia : (105km)

• Mantova : (40km)

Contatti

Lingue parlate  

Calendario delle disponibilità - da : aprile 2018

Apr	D	L	Ma	Me	G	V	S	D	L	Ma	Me	G	V	S	D	L	Ma	Me	G	V	S	D	L								
2018	1	2	3	4	5	6	7	8	9	10	11	12	13	14	15	16	17	18	19	20	21	22	23	24	25	26	27	28	29	30	
																									-	-	-	-	-	-	-

Mag	Ma	Me	G	V	S	D	L	Ma	Me	G	V	S	D	L	Ma	Me	G	V	S	D	L	Ma	Me	G							
2018	1	2	3	4	5	6	7	8	9	10	11	12	13	14	15	16	17	18	19	20	21	22	23	24	25	26	27	28	29	30	31
	-	-	-	-	-	-	-	-	-	-	-	-	-	-	-	-	-	-	-	-	-	-	-	-	-	-	-	-	-	-	-

Giu	V	S	D	L	Ma	Me	G	V	S	D	L	Ma	Me	G	V	S	D	L	Ma	Me	G	V	S								
2018	1	2	3	4	5	6	7	8	9	10	11	12	13	14	15	16	17	18	19	20	21	22	23	24	25	26	27	28	29	30	
	-	-	-	-	-	-	-	-	-	-	-	-	-	-	-	-	-	-	-	-	-	-	-	-	-	-	-	-	-	-	-

Lug	D	L	Ma	Me	G	V	S	D	L	Ma	Me	G	V	S	D	L	Ma	Me	G	V	S	D	L	Ma							
2018	1	2	3	4	5	6	7	8	9	10	11	12	13	14	15	16	17	18	19	20	21	22	23	24	25	26	27	28	29	30	31
	-	-	-	-	-	-	-	-	-	-	-	-	-	-	-	-	-	-	-	-	-	-	-	-	-	-	-	-	-	-	-

Ago	Me	G	V	S	D	L	Ma	Me	G	V	S	D	L	Ma	Me	G	V	S	D	L	Ma	Me	G	V							
2018	1	2	3	4	5	6	7	8	9	10	11	12	13	14	15	16	17	18	19	20	21	22	23	24	25	26	27	28	29	30	31
	-	-	-	-	-	-	-	-	-	-	-	-	-	-	-	-	-	-	-	-	-	-	-	-	-	-	-	-	-	-	-

Set	S	D	L	Ma	Me	G	V	S	D	L	Ma	Me	G	V	S	D	L	Ma	Me	G	V	S	D								
2018	1	2	3	4	5	6	7	8	9	10	11	12	13	14	15	16	17	18	19	20	21	22	23	24	25	26	27	28	29	30	
	-	-	-	-	-	-	-	-	-	-	-	-	-	-	-	-	-	-	-	-	-	-	-	-	-	-	-	-	-	-	-

Ott	L	Ma	Me	G	V	S	D	L	Ma	Me	G	V	S	D	L	Ma	Me	G	V	S	D	L	Ma	Me							
2018	1	2	3	4	5	6	7	8	9	10	11	12	13	14	15	16	17	18	19	20	21	22	23	24	25	26	27	28	29	30	31
	-	-	-	-	-	-	-	-	-	-	-	-	-	-	-	-	-	-	-	-	-	-	-	-	-	-	-	-	-	-	-

Nov	G	V	S	D	L	Ma	Me	G	V	S	D	L	Ma	Me	G	V	S	D	L	Ma	Me	G	V								
2018	1	2	3	4	5	6	7	8	9	10	11	12	13	14	15	16	17	18	19	20	21	22	23	24	25	26	27	28	29	30	
	-	-	-	-	-	-	-	-	-	-	-	-	-	-	-	-	-	-	-	-	-	-	-	-	-	-	-	-	-	-	-

Dic	S	D	L	Ma	Me	G	V	S	D	L	Ma	Me	G	V	S	D	L	Ma	Me	G	V	S	D	L							
2018	1	2	3	4	5	6	7	8	9	10	11	12	13	14	15	16	17	18	19	20	21	22	23	24	25	26	27	28	29	30	31
	-	-	-	-	-	-	-	-	-	-	-	-	-	-	-	-	-	-	-	-	-	-	-	-	-	-	-	-	-	-	-

Gen	Ma	Me	G	V	S	D	L	Ma	Me	G	V	S	D	L	Ma	Me	G	V	S	D	L	Ma	Me	G							
2019	1	2	3	4	5	6	7	8	9	10	11	12	13	14	15	16	17	18	19	20	21	22	23	24	25	26	27	28	29	30	31
	-	-	-	-	-	-	-	-	-	-	-	-	-	-	-	-	-	-	-	-	-	-	-	-	-	-	-	-	-	-	-

Calendario delle disponibilità - da : gennaio 2019

Feb	V	S	D	L	Ma	Me	G	V	S	D	L	Ma	Me	G	V	S	D	L	Ma	Me	G	V	S	D	L	Ma	Me	G
2019	1	2	3	4	5	6	7	8	9	10	11	12	13	14	15	16	17	18	19	20	21	22	23	24	25	26	27	28
	-	-	-	-	-	-	-	-	-	-	-	-	-	-	-	-	-	-	-	-	-	-	-	-	-	-	-	-

Mar	V	S	D	L	Ma	Me	G	V	S	D	L	Ma	Me	G	V	S	D	L	Ma	Me	G	V	S	D	L	Ma	Me	G	V	S	D
2019	1	2	3	4	5	6	7	8	9	10	11	12	13	14	15	16	17	18	19	20	21	22	23	24	25	26	27	28	29	30	31
	-	-	-	-	-	-	-	-	-	-	-	-	-	-	-	-	-	-	-	-	-	-	-	-	-	-	-	-	-	-	

[Mese : Seguento >>](#)

Tariffe di affitto - Agriturismo - Antica Cascina di Charme - da 20 a 30 Persona(e)

Tariffe	Notte	Week-end	Settimana	2 settimane	Mese
■ Alta stagione	€330 > 3	€1000	€1500	€2800	€5300
■ Periodo promozionale	-	-	-	€2600	€5300

> Minimo Notte

[Prenotare](#)

Condizioni di prenotazione

• Prenotazione

→ Pagamento al momento della prenotazione :
 40% dell'importo dell'affitto
 → Pagamento del saldo :
 alla consegna delle chiavi

• Affitti

→ Spese comprese
 → Tassa di soggiorno in aggiunta
 → Spesa per le pulizie alla partenza inclusa
 → Supplemento previsto per :
 - letto(i) supplementare(i)

[▶ Prenotare](#)

[▶ Contattare il proprietario](#)

Contattate direttamente i proprietari

www.iha.it
Nr. annuncio
37176
 >> Prenotare <<

Contatti

Lingue parlate

Modalità di pagamento ammesse

• Visa/Delta/Electron • Switch/Maestro •
 Bonifico bancario • MasterCard/EuroCard
 • Contanti