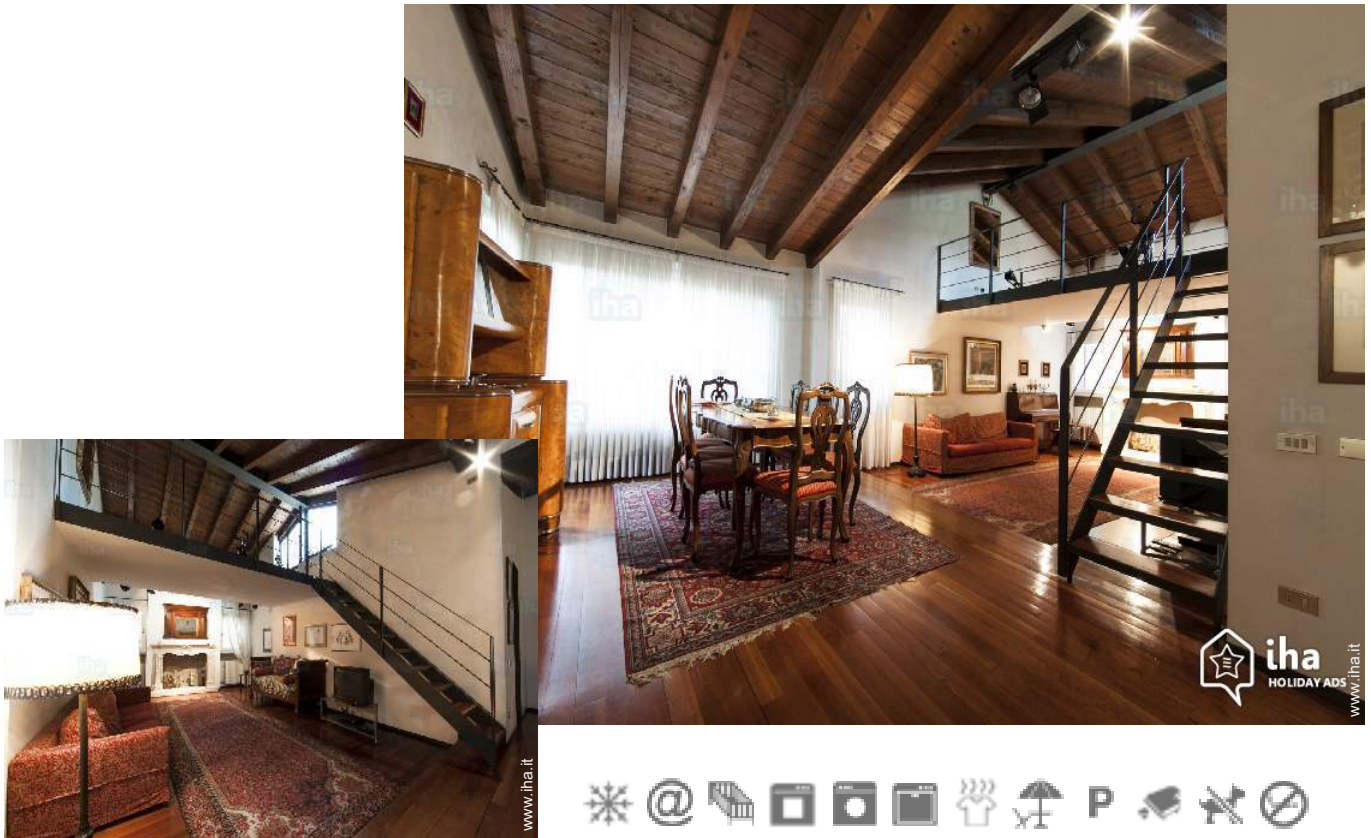


# Agriturismo Verona "Teatro Romano"

Una raffinata esperienza nella nostra casa di famiglia; una casa di charme, confortevole e silenziosa, tra la collina e il fiume nel cuore di Verona, una terrazza sul tetto a 300 metri dal Teatro Romano e 10 minuti dall'Arena



Agriturismo - Appartamento di Prestigio al 2° piano, entrata individuale, in un(a) Antico Immobile da 2 piani

Ambito : esclusivo, riposante

Capacità : 6 persona(e)

Camera(e) : 3

Verona - Provincia di Verona (VR) - Veneto

Italia

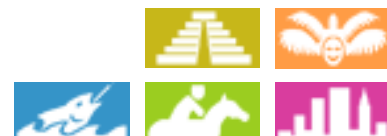
Nr. annuncio 37176

[www.iha.it](http://www.iha.it)



>> CASE VACANZE

DA PRIVATO A PRIVATO



## Agriturismo



Agriturismo - Appartamento di Prestigio al 2° piano, entrata individuale, in un(a) Antico Immobile da 2 piani

- Ideale per tutte le età, più famiglie
- Vista : panoramico, dominante, giardino/parco, fiume, città, sui tetti
- Ambito : esclusivo, riposante

" Una raffinata esperienza di vita e di cultura italiana in una casa esclusiva tra il fiume Adige e la collina, a duecento metri da Teatro Romano e dal Ponte Pietra, a dieci minuti di cammino dall'Arena e dalla Casa di Giulietta. Un ampio salone con camino del '700, arredi autentici ottocenteschi, un soppalco ed e una terrazza panoramica sul tetto; tre camere, due bagni (uno con doccia), un'ampia cucina con lavanderia e asciugatrice, pavimenti in legno, aria condizionata, connessione Wi-Fi. Non è una seconda casa, un freddo albergo o un anonimo hotel, dove poter semplicemente dormire, ma la casa di famiglia costruita ed arredata con gusto e passione per il soggiorno dei proprietari. Una casa che trasuda cultura e tradizione. Una "villa" di città con ampi volumi abitativi, ideale per una vacanza, per viaggi o per turismo; una valida alternativa ai comuni alberghi, per degustare in serenità un buon vino della Valpolicella: lo stupendo Amarone Riserva ed il Ripasso della famiglia. "

## Gli extra

- Parcheggio :  
Parcheggio non coperto : 1 sul terreno.
- Agevolazioni :  
Pianoforte

## Ambiente & localizzazione



" Ideale per vivere dal di dentro la vita culturale e artistica di Verona; per frequentare le importanti fiere commerciali godendo la ricchezza artistica di una città unica; per gustare la stagione lirica e teatrale raggiungendo il teatro con una romantica passeggiata e per visitare i dintorni: per recarsi a Venezia, o Vicenza per visitare le ville di Palladio, o nella meravigliosa Mantova di Mantegna o per vedere il Lago di Garda. Comodo alla stazione ferroviaria e all'aeroporto di Verona, consente facili spostamenti con treno e aereo. "

### Tempo libero

- Attività tempo libero a meno di 20 km / 12 miglia :

Luogo per bagnarsi, canoa-kayak, rafting, golf, tennis, scuola di equitazione, percorso, percorso costiero/forestale, escursione, percorso per mountain bike, paracadutismo, deltaplano, parapendio, Volo ultraleggero, Club aeronautica, aliante (club), escursione in barca, passeggiata in calesse, passeggiata a cavallo, mini-golf, caccia, pesca, pesca con lenza, campo di bocce

- Assistenza :

Scuola di vela, scuola di immersione, scuola di tennis, scuola di equitazione

### Ambiente

- Località :

Piste di sci 30km  
Ski lifts 30km  
Piscina riscaldata 1km  
Spiaggia 25km  
Piscina pubblica 1km  
Campo da tennis pubblico 200m  
Percorso di golf 18 buche 20km  
Base aeronautica 5km  
Punto di windsurf 30km  
Centro nautico 25km  
Fiume <50m  
Lago 25km  
Massiccio montuoso 30km  
Scalo di alaggio per la barca 30km  
Via ferrata 30km



salone



salone



salone

## Interno

- **Capacità di ospitalità :**

6 persona(e) (6 adulti)

- **Superficie abitabile :**

180m<sup>2</sup>

- **Disposizione interna :**

3 camera(e), 2 bagno(i), 1 doccia, 2 WC, soggiorno, salone 50m<sup>2</sup>, cucina indipendente, angolo pranzo, mezzanino, salone con televisore, biblioteca, lavanderia, veranda

- **Posto(i) letto(i) :**

3 letto(i) matrimoniale(i), 3 letto(i) queen-size (s), 1 futon 1 pers, 1 divano(i) letto 1 pers, 1 letto (i) bambino

- **Confort :**

TV, collezione di libri, wifi, armadio, guardaroba, cassetta di sicurezza, asciugacapelli, zanzariera per finestre, integralmente climatizzato, ventilatore, riscaldamento centrale, vetrata, tende, doppio vetro

- **Attrezzatura domestica :**

Stoviglie/posate, utensili e batteria da cucina, caffettiera, spremiagrumi, cucina a gas, forno, frigorifero, congelatore, lavastoviglie, lavatrice, asciugatrice, aspirapolvere, ferro da stiro, asse da stiro

## Esterno

- **Superficie del terreno :**

200m<sup>2</sup>

- **Sistemazione esterna :**

Terrazzo sul tetto 12m<sup>2</sup>, solarium 12m<sup>2</sup>

- **Attrezzature esterne :**

Tavolo da giardino, 2 sedia(e) da giardino



cucina indipendente

## Servizi

- **Biancheria :**

Lenzuola, Biancheria da toilette, Biancheria da casa, Coperta(e), Cuscino(i)

- **Casa :**

Servizio di manutenzione supplemento (+ €100), Pulizia alla partenza, Parcheggio, Transfer stazione aeroporto supplemento (+ €50)

## Informazioni utili

- **Informazioni utili**

Bambini benvenuti

Animali non ammessi

Affitto non fumatori, copertura telefonia

mobile, trasporto personale consigliabile

Acqua : calda/fredda

Tensione elettrica : 220-240V / 50Hz



salone



Album fotografico - 1



salone



salone



salone



salone



salone



cucina indipendente



Album fotografico - 2



camera principale

grande camera



camera

bagno(i)



doccia

vista d'insieme

## Localizzazione



## Localizzazione & Accesso



Coordinate GPS in gradi, minuti, secondi: Latitudine 45°26'59"N - Longitudine 10°59'51"E ([Abitazione](#))

### Indirizzo

→ Via G.B. Moschini 12  
37129 Verona

### • Autostrada (uscita) VERONA EST

→ Verona, Provincia di Verona, Veneto, Italia

→ Distanza : 12km

→ Tempo : 10'

### • Aeroporto Villafranca Valerio Catullo

→ Verona, Provincia di Verona, Veneto, Italia

→ Distanza : 28km

→ Tempo : 20'

### • Stazione ferroviaria Verona Porta Nuova

→ Verona, Provincia di Verona, Veneto, Italia

→ Distanza : 10km



→ Tempo : 15'

• Vicenza : (45km)

• Venezia : (105km)

• Mantova : (40km)

## Contatti

Lingue parlate  



Calendario delle disponibilità - da : gennaio 2018

Gen	L	Ma	Me	G	V	S	D	L	Ma	Me	G	V	S	D	L	Ma	Me	G	V	S	D	L	Ma	Me	G	V	S	D	L	Ma	Me
2018	1	2	3	4	5	6	7	8	9	10	11	12	13	14	15	16	17	18	19	20	21	22	23	24	25	26	27	28	29	30	31
																			-	-	-	-	-	-	-	-	-	-	-	-	-

Feb	G	V	S	D	L	Ma	Me	G	V	S	D	L	Ma	Me	G	V	S	D	L	Ma	Me								
2018	1	2	3	4	5	6	7	8	9	10	11	12	13	14	15	16	17	18	19	20	21	22	23	24	25	26	27	28	
	-	-	-	-	-	-	-	-	-	-	-	-	-	-	-	-	-	-	-	-	-	-	-	-	-	-	-	-	-

Mar	G	V	S	D	L	Ma	Me	G	V	S	D	L	Ma	Me	G	V	S	D	L	Ma	Me	G	V	S							
2018	1	2	3	4	5	6	7	8	9	10	11	12	13	14	15	16	17	18	19	20	21	22	23	24	25	26	27	28	29	30	31
	-	-	-	-	-	-	-	-	-	-	-	-	-	-	-	-	-	-	-	-	-	-	-	-	-	-	-	-	-	-	-

Apr	D	L	Ma	Me	G	V	S	D	L	Ma	Me	G	V	S	D	L	Ma	Me	G	V	S	D	L							
2018	1	2	3	4	5	6	7	8	9	10	11	12	13	14	15	16	17	18	19	20	21	22	23	24	25	26	27	28	29	30
	-	-	-	-	-	-	-	-	-	-	-	-	-	-	-	-	-	-	-	-	-	-	-	-	-	-	-	-	-	-

Mag	Ma	Me	G	V	S	D	L	Ma	Me	G	V	S	D	L	Ma	Me	G	V	S	D	L	Ma	Me	G							
2018	1	2	3	4	5	6	7	8	9	10	11	12	13	14	15	16	17	18	19	20	21	22	23	24	25	26	27	28	29	30	31
	-	-	-	-	-	-	-	-	-	-	-	-	-	-	-	-	-	-	-	-	-	-	-	-	-	-	-	-	-	-	-

Giu	V	S	D	L	Ma	Me	G	V	S	D	L	Ma	Me	G	V	S	D	L	Ma	Me	G	V	S							
2018	1	2	3	4	5	6	7	8	9	10	11	12	13	14	15	16	17	18	19	20	21	22	23	24	25	26	27	28	29	30
	-	-	-	-	-	-	-	-	-	-	-	-	-	-	-	-	-	-	-	-	-	-	-	-	-	-	-	-	-	-

Lug	D	L	Ma	Me	G	V	S	D	L	Ma	Me	G	V	S	D	L	Ma	Me	G	V	S	D	L	Ma							
2018	1	2	3	4	5	6	7	8	9	10	11	12	13	14	15	16	17	18	19	20	21	22	23	24	25	26	27	28	29	30	31
	-	-	-	-	-	-	-	-	-	-	-	-	-	-	-	-	-	-	-	-	-	-	-	-	-	-	-	-	-	-	-

Ago	Me	G	V	S	D	L	Ma	Me	G	V	S	D	L	Ma	Me	G	V	S	D	L	Ma	Me	G	V							
2018	1	2	3	4	5	6	7	8	9	10	11	12	13	14	15	16	17	18	19	20	21	22	23	24	25	26	27	28	29	30	31
	-	-	-	-	-	-	-	-	-	-	-	-	-	-	-	-	-	-	-	-	-	-	-	-	-	-	-	-	-	-	-

Set	S	D	L	Ma	Me	G	V	S	D	L	Ma	Me	G	V	S	D	L	Ma	Me	G	V	S	D							
2018	1	2	3	4	5	6	7	8	9	10	11	12	13	14	15	16	17	18	19	20	21	22	23	24	25	26	27	28	29	30
	-	-	-	-	-	-	-	-	-	-	-	-	-	-	-	-	-	-	-	-	-	-	-	-	-	-	-	-	-	-

Ott	L	Ma	Me	G	V	S	D	L	Ma	Me	G	V	S	D	L	Ma	Me	G	V	S	D	L	Ma	Me							
2018	1	2	3	4	5	6	7	8	9	10	11	12	13	14	15	16	17	18	19	20	21	22	23	24	25	26	27	28	29	30	31
	-	-	-	-	-	-	-	-	-	-	-	-	-	-	-	-	-	-	-	-	-	-	-	-	-	-	-	-	-	-	

Calendario delle disponibilità - da : ottobre 2018

Nov	G	V	S	D	L	Ma	Me	G	V	S	D	L	Ma	Me	G	V	S	D	L	Ma	Me	G	V	S	D	L	Ma	Me	G	V
2018	1	2	3	4	5	6	7	8	9	10	11	12	13	14	15	16	17	18	19	20	21	22	23	24	25	26	27	28	29	30
	-	-	-	-	-	-	-	-	-	-	-	-	-	-	-	-	-	-	-	-	-	-	-	-	-	-	-	-	-	-

Dic	S	D	L	Ma	Me	G	V	S	D	L	Ma	Me	G	V	S	D	L	Ma	Me	G	V	S	D	L	Ma	Me	G	V	S	D	L
2018	1	2	3	4	5	6	7	8	9	10	11	12	13	14	15	16	17	18	19	20	21	22	23	24	25	26	27	28	29	30	31
	-	-	-	-	-	-	-	-	-	-	-	-	-	-	-	-	-	-	-	-	-	-	-	-	-	-	-	-	-	-	

[Mese : Seguevole >>](#)

Tariffe di affitto - Agriturismo - Appartamento di Prestigio - 6 Persona(e)

Tariffe	Nocte	Week-end	Settimana	2 settimane	Mese
<span style="color: red;">■</span> Alta stagione	€330 > 3	€1000	€1500	€2800	€5300
<span style="color: orange;">■</span> Periodo promozionale	-	-	-	€2600	€5300

> Minimo Nocte

[Prenotare](#)

Condizioni di prenotazione

• Prenotazione

- Pagamento al momento della prenotazione :
- 40% dell'importo dell'affitto
- Pagamento del saldo :
- alla consegna delle chiavi

• Affitti

- Spese comprese
- Tassa di soggiorno in aggiunta
- Spesa per le pulizie alla partenza inclusa
- Supplemento previsto per :
- letto(i) supplementare(i)

[▶ Prenotare](#)

[▶ Contattare il proprietario](#)

Contattate direttamente i proprietari

[www.iha.it](http://www.iha.it)  
**Nr. annuncio**  
**37176**  
**>> Prenotare <<**

Contatti

Lingue parlate

Modalità di pagamento ammesse

- Visa/Delta/Electron
- Switch/Maestro
- Bonifico bancario
- MasterCard/EuroCard
- Contanti