

# Agriturismo Vesqueville "L'Hazerotte"

Villetta in affitto a Swanley (St. Hubert) per 7/9 persone - 4 camere, bambini e ciclisti benvenuti.



Agriturismo - Casa di Villaggio, divisorio(i), da 2 piani, entrata individuale, in un(a) Piccolo villaggio

Ambito : campestre, calma

Capacità : da 7 a 9 persona(e)

Camera(e) : 3

Stanza(e) : 9



Meubl  de Tourisme (2 stelle)

Vesqueville - Provincia di Lussemburgo - Vallonia  
Belgio

Prenotazione : +32 (0) 61 61 50 89 (Belgio)

Nr. annuncio 32745

www.iha.it



## Agriturismo



Agriturismo - Casa di Villaggio, divisorio (i), da 2 piani, entrata individuale, in un(a) Piccolo villaggio

- **Ideale per sportivo(i), più famiglie**

- **Vista :** campagna, campi agricoli, prato, foresta, villaggio, via/viale

- **Ambito :** campestre, calma

- **Esposizione :** Sud

" La casa vacanze si trova nel villaggio di Vesqueville, circondato da campi e boschi. Avrete a vostra disposizione un parcheggio gratuito, un piccolo prato (ideale per il piccolo pranzo o un aperitivo), un ampio giardino con mobili e giochi all'aperto, un ricovero per biciclette con il necessario per la loro pulizia e piccole riparazioni, connessione Internet Wi - Fi. Un barbecue. Al piano terra, si verrà installato comodamente in un soggiorno con radio, TV dvd, video e un legno stufa per ravvivare le vostre serate invernali. Sala da pranzo si inviteranno a condividere il pasto che avrete. Cucinati con amore in una funzionale cucina abbiamo aggiunto lavatrice, asciugatrice, Ferro e asse da stiro, (apparecchio necessario per escursionisti e famiglie con bambini). Presso il 1° e 2° sono 3 camere da letto, 2 letti bb, una cabina a infrarossi, un soppalco con 2 letti aggiuntivi, 2 bagni e un salotto, come tv. Un WC separato è disponibile a ogni livello di riscaldamento centralizzato è installato ovunque. "

## Gli extra

- **Parcheggio :**

Parcheggio non coperto : 4 posto(i) riservato (i).

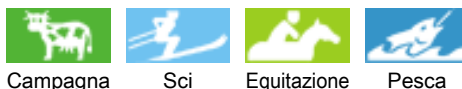
- **Agevolazioni :**

Sauna, cesto da basket, 1 bicicletta(e)

- **Attrezzature bambino :**

Seggiolone, bagnetto bambino

## Ambiente & localizzazione



Campagna

Sci

Equitazione

Pesca

" Il cottage è situato 3 km da Saint-Hubert, dove troverete tutti i comfort necessari: bancontact, negozi, ristoranti, piscina coperta, noleggio biciclette, catering. La città di Saint-Hubert in provincia del Lussemburgo è conosciuta per il suo patrimonio architettonico e storico suo ROC de chère, Fourneau Saint-Michel, il dominio di Mirwart con contribute, energia idroelettrica, campo d'aviazione... Si può godere di una serie di attività all'aperto come escursioni a piedi o in bicicletta, montagna, kayak, pesca, sci di fondo. Entro un raggio di 32 a 40 km si raggiunge facilmente Bastogne, Houffalize, il grande ' Ducato del Lussemburgo, La Roche, Marche, Rochefort, Han Lesse, Bertrix, brodo, Neufchâteau, Libramont con la sua spiaggia all'aperto. "

### Tempo libero

- **Attività tempo libero a meno di 20 km / 12 miglia :**

Sci di fondo, canoa-kayak, golf, tennis, scuola di equitazione, percorso, percorso costiero/forestale, escursione, percorso per mountain bike, Club aeronautica, aliante (club), passeggiata in calesse, passeggiata a cavallo, bowling, pesca, pesca con lenza

### Ambiente

- **Località :**

Piste di sci 3km  
Pista di pattinaggio 40km  
Piscina riscaldata 3km  
Piscina pubblica 3km  
Percorso di golf 9 buche 10km  
Base areonautica 2,5km  
Fiume 5km  
Specchio d'acqua 4km  
Foresta 500m



Privilegi



facciata



camera principale

### Interno

- **Capacità di ospitalità :**  
da 7 a 9 persona(e) (7 adulti, 2 bambini)
- **Superficie abitabile :**  
180m<sup>2</sup>
- **Disposizione interna :**  
9 stanza(e), 3 camera(e), 2 bagno(i), 3 WC, soggiorno 35m<sup>2</sup>, cucina in stile americano, sala da pranzo, salone con televisore, sala dei giochi
- **Posto(i) letto(i) :**  
1 letto(i) matrimoniale(i), 7 letto(i) singolo(i), 2 letto (i) bambino
- **Confort :**  
TV, videoregistratore, lettore DVD, gioco di società, presa per antenna tv, cavo/satellite, accesso internet, accesso internet banda larga, wifi, armadio, asciugacapelli, ventilatore, riscaldamento centrale, stufa a legna, abbaino, tende, tende, doppio vetro, allarme antincendio
- **Attrezzatura domestica :**  
Stoviglie/posate, utensili e batteria da cucina, caffettiera elettrica, bollitore elettrico, tostiera, spremiagrumi, robot da cucina, apparecchio per raclette, apparecchio per la fonduta, cucina elettrica, forno, forno microonde, friggitrice elettrica, cappa aspirante, frigorifero, congelatore, lavastoviglie, lavatrice, asciugatrice, aspirapolvere, ferro da stiro, asse da stiro



Disposizione interna

### Esterno

- **Superficie del terreno :**  
700m<sup>2</sup>
- **Sistemazione esterna :**  
Terrazzo 35m<sup>2</sup>
- **Ambito esterno :**  
Cortile privato, terreno chiuso, giardino, prato inglese
- **Attrezzature esterne :**  
Salotto estivo, barbecue, tavolo da giardino, sedia(e) da giardino, carrello, pergolato, ombrellone, salotto da giardino, chaise(s) longue(s), struttura rampicante per bambini, vasca per la sabbia



camera

### Servizi

- **Biancheria :**  
Lenzuola supplemento (1 volte/settimana + €6), Coperta(e), Piumino(i), Cuscino(i)
- **Casa :**  
Pulizia alla partenza, Snevamento, Parcheggio
- **Ristorazione :**  
Prima colazione supplemento

### Informazioni utili

- **Informazioni utili**  
Bambini benvenuti  
Animali ammessi  
Trasporto personale consigliabile  
Alimentazione elettrica : conduttura

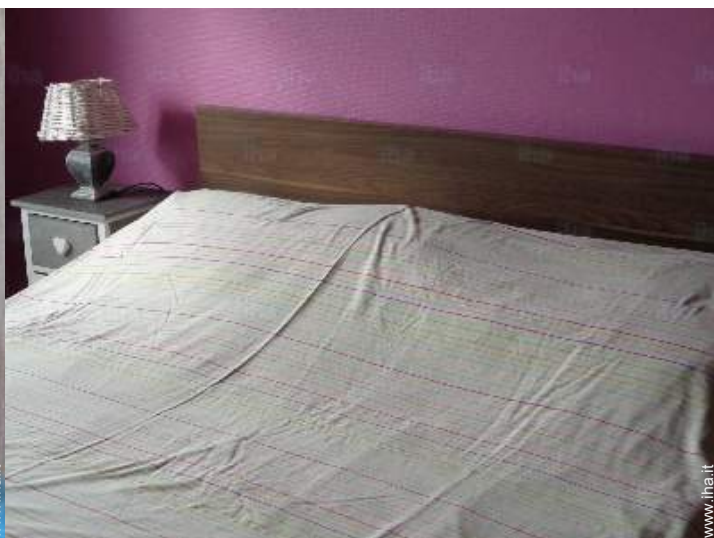
Album fotografico - 1



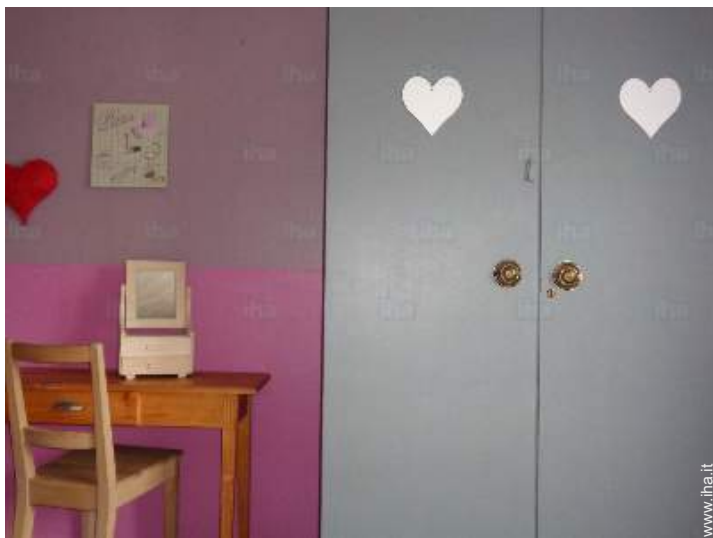
facciata



Privilegi



camera principale



Disposizione interna



camera

Album fotografico - 2



Disposizione interna e comfort



Città nelle vicinanze



camera



bagno(i)



salone con televisore



salone con televisore

Album fotografico - 3



sala da pranzo



attività di volo nelle vicinanze



Primavera



la proprietà



struttura rampicante per bambini

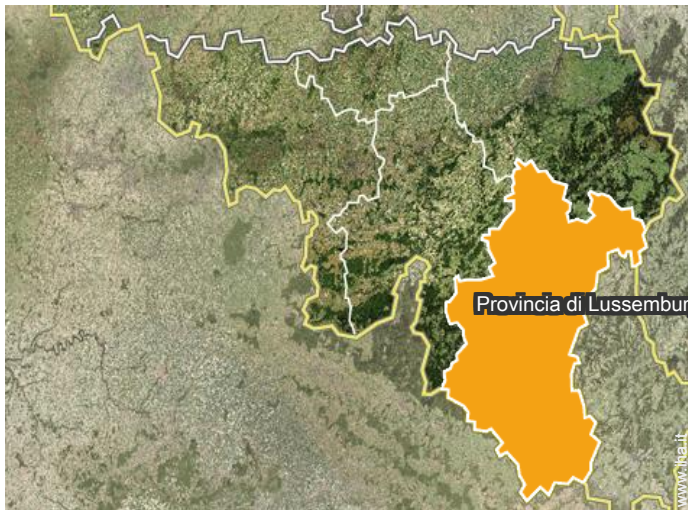


Inverno



escursione

### Localizzazione



### Localizzazione & Accesso

" Il lodge è facilmente raggiungibile dall'autostrada E 411, uscita 25 Libramont altezza, quindi prendere la N89 direzione St-Hubert e uscita Vesqueville km 42. Se venite da 4 Nazionale, pazzo deve uscire a Champlon, prendere la direzione Saint-Hubert - Libramont e uscire all'altezza di Vesqueville. "



Coordinate GPS in gradi, minuti, secondi: Latitudine 50°0'20"N - Longitudine 5° 23'49"E (Abitazione)

#### Indirizzo

→ Rue de Moircy 7  
6870 Vesqueville

#### • Autostrada (uscita) E411- sortie 25

→ Libramont Cheigny, Provincia di Lussemburgo, Vallonia, Belgio  
→ Distanza : 14km  
→ Tempo : 15'

#### • Stazione ferroviaria Libramont

→ Libramont, Provincia di Lussemburgo, Vallonia, Belgio  
→ Distanza : 10km  
→ Tempo : 10'

#### • Autostrada (uscita) E25

→ Bastogne, Provincia di Lussemburgo, Vallonia, Belgio  
→ Distanza : 29km  
→ Tempo : 30'

- Bastogne : (29km)
- Bouillon : (34km)
- La Roche en Ardenne : (30km)

### Contatti

Lingue parlate  

# Agriturismo Provincia di Lussemburgo - Vallonia "L'Hazerotte"

8

[Prenotare](#)

## Calendario delle disponibilità - da : maggio 2018

| Mag  | Ma | Me | G | V | S | D | L | Ma | Me | G  | V  | S  | D  | L  | Ma | Me | G  | V  | S  | D  | L  | Ma | Me | G  | V  | S  | D  | L  | Ma | Me | G  |
|------|----|----|---|---|---|---|---|----|----|----|----|----|----|----|----|----|----|----|----|----|----|----|----|----|----|----|----|----|----|----|----|
| 2018 | 1  | 2  | 3 | 4 | 5 | 6 | 7 | 8  | 9  | 10 | 11 | 12 | 13 | 14 | 15 | 16 | 17 | 18 | 19 | 20 | 21 | 22 | 23 | 24 | 25 | 26 | 27 | 28 | 29 | 30 | 31 |
|      |    |    |   |   |   |   |   |    |    |    |    |    |    |    |    |    |    |    |    |    |    |    |    |    |    |    |    |    |    |    |    |

| Giu  | V | S | D | L | Ma | Me | G | V | S | D  | L  | Ma | Me | G  | V  | S  | D  | L  | Ma | Me | G  | V  | S  |
|------|---|---|---|---|----|----|---|---|---|----|----|----|----|----|----|----|----|----|----|----|----|----|----|
| 2018 | 1 | 2 | 3 | 4 | 5  | 6  | 7 | 8 | 9 | 10 | 11 | 12 | 13 | 14 | 15 | 16 | 17 | 18 | 19 | 20 | 21 | 22 | 23 |
|      |   |   |   |   |    |    |   |   |   |    |    |    |    |    |    |    |    |    |    |    |    |    |    |

| Lug  | D | L | Ma | Me | G | V | S | D | L | Ma | Me | G  | V  | S  | D  | L  | Ma | Me | G  | V  | S  | D  | L  | Ma |    |    |    |    |    |    |    |
|------|---|---|----|----|---|---|---|---|---|----|----|----|----|----|----|----|----|----|----|----|----|----|----|----|----|----|----|----|----|----|----|
| 2018 | 1 | 2 | 3  | 4  | 5 | 6 | 7 | 8 | 9 | 10 | 11 | 12 | 13 | 14 | 15 | 16 | 17 | 18 | 19 | 20 | 21 | 22 | 23 | 24 | 25 | 26 | 27 | 28 | 29 | 30 | 31 |
|      |   |   |    |    |   |   |   |   |   |    |    |    |    |    |    |    |    |    |    |    |    |    |    |    |    |    |    |    |    |    |    |

| Ago  | Me | G | V | S | D | L | Ma | Me | G | V  | S  | D  | L  | Ma | Me | G  | V  | S  | D  | L  | Ma | Me | G  | V  |    |    |    |    |    |    |    |
|------|----|---|---|---|---|---|----|----|---|----|----|----|----|----|----|----|----|----|----|----|----|----|----|----|----|----|----|----|----|----|----|
| 2018 | 1  | 2 | 3 | 4 | 5 | 6 | 7  | 8  | 9 | 10 | 11 | 12 | 13 | 14 | 15 | 16 | 17 | 18 | 19 | 20 | 21 | 22 | 23 | 24 | 25 | 26 | 27 | 28 | 29 | 30 | 31 |
|      |    |   |   |   |   |   |    |    |   |    |    |    |    |    |    |    |    |    |    |    |    |    |    |    |    |    |    |    |    |    |    |

| Set  | S | D | L | Ma | Me | G | V | S | D | L  | Ma | Me | G  | V  | S  | D  | L  | Ma | Me | G  | V  | S  | D  |    |    |    |    |    |    |    |
|------|---|---|---|----|----|---|---|---|---|----|----|----|----|----|----|----|----|----|----|----|----|----|----|----|----|----|----|----|----|----|
| 2018 | 1 | 2 | 3 | 4  | 5  | 6 | 7 | 8 | 9 | 10 | 11 | 12 | 13 | 14 | 15 | 16 | 17 | 18 | 19 | 20 | 21 | 22 | 23 | 24 | 25 | 26 | 27 | 28 | 29 | 30 |
|      |   |   |   |    |    |   |   |   |   |    |    |    |    |    |    |    |    |    |    |    |    |    |    |    |    |    |    |    |    |    |

| Ott  | L | Ma | Me | G | V | S | D | L | Ma | Me | G  | V  | S  | D  | L  | Ma | Me | G  | V  | S  | D  | L  | Ma | Me |    |    |    |    |    |    |    |
|------|---|----|----|---|---|---|---|---|----|----|----|----|----|----|----|----|----|----|----|----|----|----|----|----|----|----|----|----|----|----|----|
| 2018 | 1 | 2  | 3  | 4 | 5 | 6 | 7 | 8 | 9  | 10 | 11 | 12 | 13 | 14 | 15 | 16 | 17 | 18 | 19 | 20 | 21 | 22 | 23 | 24 | 25 | 26 | 27 | 28 | 29 | 30 | 31 |
|      |   |    |    |   |   |   |   |   |    |    |    |    |    |    |    |    |    |    |    |    |    |    |    |    |    |    |    |    |    |    |    |

| Nov  | G | V | S | D | L | Ma | Me | G | V | S  | D  | L  | Ma | Me | G  | V  | S  | D  | L  | Ma | Me | G  | V  |    |    |    |    |    |    |    |
|------|---|---|---|---|---|----|----|---|---|----|----|----|----|----|----|----|----|----|----|----|----|----|----|----|----|----|----|----|----|----|
| 2018 | 1 | 2 | 3 | 4 | 5 | 6  | 7  | 8 | 9 | 10 | 11 | 12 | 13 | 14 | 15 | 16 | 17 | 18 | 19 | 20 | 21 | 22 | 23 | 24 | 25 | 26 | 27 | 28 | 29 | 30 |
|      |   |   |   |   |   |    |    |   |   |    |    |    |    |    |    |    |    |    |    |    |    |    |    |    |    |    |    |    |    |    |

| Dic  | S | D | L | Ma | Me | G | V | S | D | L  | Ma | Me | G  | V  | S  | D  | L  | Ma | Me | G  | V  | S  | D  | L  |    |    |    |    |    |    |    |
|------|---|---|---|----|----|---|---|---|---|----|----|----|----|----|----|----|----|----|----|----|----|----|----|----|----|----|----|----|----|----|----|
| 2018 | 1 | 2 | 3 | 4  | 5  | 6 | 7 | 8 | 9 | 10 | 11 | 12 | 13 | 14 | 15 | 16 | 17 | 18 | 19 | 20 | 21 | 22 | 23 | 24 | 25 | 26 | 27 | 28 | 29 | 30 | 31 |
|      |   |   |   |    |    |   |   |   |   |    |    |    |    |    |    |    |    |    |    |    |    |    |    |    |    |    |    |    |    |    |    |

| Gen  | Ma | Me | G | V | S | D | L | Ma | Me | G  | V  | S  | D  | L  | Ma | Me | G  | V  | S  | D  | L  | Ma | Me | G  |    |    |    |    |    |    |    |
|------|----|----|---|---|---|---|---|----|----|----|----|----|----|----|----|----|----|----|----|----|----|----|----|----|----|----|----|----|----|----|----|
| 2019 | 1  | 2  | 3 | 4 | 5 | 6 | 7 | 8  | 9  | 10 | 11 | 12 | 13 | 14 | 15 | 16 | 17 | 18 | 19 | 20 | 21 | 22 | 23 | 24 | 25 | 26 | 27 | 28 | 29 | 30 | 31 |
|      |    |    |   |   |   |   |   |    |    |    |    |    |    |    |    |    |    |    |    |    |    |    |    |    |    |    |    |    |    |    |    |

| Feb  | V | S | D | L | Ma | Me | G | V | S | D  | L  | Ma | Me | G  | V  | S  | D  | L  | Ma | Me | G  |    |    |    |    |    |    |    |
|------|---|---|---|---|----|----|---|---|---|----|----|----|----|----|----|----|----|----|----|----|----|----|----|----|----|----|----|----|
| 2019 | 1 | 2 | 3 | 4 | 5  | 6  | 7 | 8 | 9 | 10 | 11 | 12 | 13 | 14 | 15 | 16 | 17 | 18 | 19 | 20 | 21 | 22 | 23 | 24 | 25 | 26 | 27 | 28 |
|      |   |   |   |   |    |    |   |   |   |    |    |    |    |    |    |    |    |    |    |    |    |    |    |    |    |    |    |    |

 Prenotato       Media stagione





Calendario delle disponibilità - da : febbraio 2019

| Mar  | V | S | D | L | Ma | Me | G | V | S | D  | L  | Ma | Me | G  | V  | S  | D  | L  | Ma | Me | G  | V  | S  | D  | L  | Ma | Me | G  | V  | S  | D  |
|------|---|---|---|---|----|----|---|---|---|----|----|----|----|----|----|----|----|----|----|----|----|----|----|----|----|----|----|----|----|----|----|
| 2019 | 1 | 2 | 3 | 4 | 5  | 6  | 7 | 8 | 9 | 10 | 11 | 12 | 13 | 14 | 15 | 16 | 17 | 18 | 19 | 20 | 21 | 22 | 23 | 24 | 25 | 26 | 27 | 28 | 29 | 30 | 31 |
| -    | - | - | - | - | -  | -  | - | - | - | -  | -  | -  | -  | -  | -  | -  | -  | -  | -  | -  | -  | -  | -  | -  | -  | -  | -  | -  | -  | -  | -  |

| Apr  | L | Ma | Me | G | V | S | D | L | Ma | Me | G  | V  | S  | D  | L  | Ma | Me | G  | V  | S  | D  | L  | Ma |    |    |    |    |    |    |    |
|------|---|----|----|---|---|---|---|---|----|----|----|----|----|----|----|----|----|----|----|----|----|----|----|----|----|----|----|----|----|----|
| 2019 | 1 | 2  | 3  | 4 | 5 | 6 | 7 | 8 | 9  | 10 | 11 | 12 | 13 | 14 | 15 | 16 | 17 | 18 | 19 | 20 | 21 | 22 | 23 | 24 | 25 | 26 | 27 | 28 | 29 | 30 |
| -    | - | -  | -  | - | - | - | - | - | -  | -  | -  | -  | -  | -  | -  | -  | -  | -  | -  | -  | -  | -  | -  | -  | -  | -  | -  | -  | -  | -  |

Prenotato

Media stagione

[Mese : Segueunte >>](#)

Tariffe di affitto - Agriturismo - Casa di Villaggio - da 7 a 9 Persona(e)

| Tariffe   | Nocte         | Week-end          | Settimana         | 2 settimane       | Mese |
|---|---------------|-------------------|-------------------|-------------------|------|
| <span style="color: green;">■</span> Bassa stagione       | €115 ↓<br>> 2 | €230              | €300<br>(Venerdi) | €580<br>(Venerdi) | -    |
| <span style="color: blue;">■</span> Media stagione        | €130 ↓<br>> 2 | €260<br>(Venerdi) | €360<br>(Venerdi) | €486<br>(Venerdi) | -    |
| <span style="color: orange;">■</span> Alta stagione       | €160 ↓<br>> 2 | €320<br>(Venerdi) | €420<br>(Venerdi) | €750<br>(Venerdi) | -    |
| <span style="color: magenta;">■</span> Speciale festività | €300 ↓<br>> 3 | €380              | €480              | -                 | -    |

↓ Riduzione tariffa
(Giorno di arrivo)
> Minimo Nocte

[Prenotare](#)

Condizioni di prenotazione

• Prenotazione

- Pagamento al momento della prenotazione : 25% dell'importo dell'affitto
- Pagamento del saldo : 3 settimane prima del soggiorno
- Cauzione richiesta : €200

• Affitti

- Spese supplementari
- Tassa di soggiorno in aggiunta
- Spesa per le pulizie alla partenza non inclusa : €50

Modalità di pagamento ammesse

- Bonifico bancario • Contanti

[▶ Prenotare](#)

[▶ Contattare il proprietario](#)

Contattate direttamente i proprietari

[www.iha.it](http://www.iha.it)  
Nr. annuncio  
**32745**  
>> Prenotare <<

Contatti

Lingue parlate