

# Casa vacanza di Charme Baie du Nord "Le Refuge"

Situato nell'idilliaco villaggio di North Bay, offriamo camere semplici e confortevoli con o senza mezza pensione in un piacevole, amichevole, accogliente e naturale. Serviamo piatti della cucina locale e creola.



**Bungalow di Charme**, individuale, da 2 piani, entrata individuale, in un(a) Proprietà di Charme

Ambito : esotico, marino

Capacità : da 1 a 20 persona(e)  
Camera(e) : 10

Baie du Nord - Isola Rodrigues

**Maurizio**

Prenotazione : +230 (0) 8328244 (Maurizio)

Nr. annuncio 9993

[www.iha.it](http://www.iha.it)



## Casa vacanza di Charme



Bungalow di Charme, individuale, da 2 piani, entrata individuale, in un(a) Proprietà di Charme

- Ideale per tutte le età, coppia
- Vista : panoramico, mare/oceano, campagna, villaggio, tramonto fantastico
- Ambito : esotico, marino
- Esposizione : Nord-ovest

" Abbiamo sei camere che sono molto bene se sei con la famiglia, gruppo, coppia o soli. Le nostre camere sono spaziose con vista sulla laguna nelle acque turchesi della baia nord. Svegliarsi al mattino con le vele di piroghe da pescatori sulla laguna e la sera godersi lo spettacolo del tramonto sull'oceano indiano. Prendiamo i pasti insieme a tutti i clienti. Abbiamo pesce, solo, carne di maiale, fagioli rossi di Rodrigues guarnire la tabella. "

## Gli extra

### • Parcheggio :

Parcheggio non coperto : 10 nell'abitazione, 10 posto(i) riservato(i), 14 sul terreno.

### • Agevolazioni :

Campo di bocce, 2 gioco delle bocce, 2 bicicletta(e), 4 set di maschera/pinne/boccaglio, veicolo 4x4, barca a motore, barca a vela

### • Attrezzature bambino :

Bagnetto bambino

### Privilegi :

Accesso diretto alla spiaggia, molo privato, corpo morto

## Ambiente & localizzazione



" Si trovano con noi è quello di garantire la scoperta di Rodrigues al 100%. Rodrigues è un coriandoli sull'oceano, i visitatori possono in un giorno andare qualsiasi punto ha un'altra auto (o i camminatori buoni e coraggiosi). La regione di North Bay è tranquilla e preferisce riposo, passeggiate e relax. Le nostre spiagge sono facilmente raggiungibili a piedi in autobus o in auto. Siamo anche vicino all'isola di Cocos consigliamo di visitare con la sua riserva naturale di uccelli di mare e le sue spiagge. La riserva di tartaruga François Leguat, nonché l'aeroporto è a 15 minuti d'auto da noi. Offriamo escursioni in barca nella Laguna: escursioni per l'isola Cocos, uscita immersioni maschera e tuba, troll poco nelle barriere coralline (Meteo mare), escursioni per le isole al gatto e Gombrani nella laguna sud "

### Tempo libero

- Attività tempo libero a meno di 20 km / 12 miglia :

Luogo per bagnarsi, Pedalò, immersione, immersione subacqua, immersione con scafandro, surf, windsurf, vela, kite surf, canoa-kayak, tennis, percorso, percorso costiero/forestale, escursione, percorso per mountain bike, aquilone, escursione in barca, pesca, pesca in alto mare, pesca con lenza, campo di bocce

### • Assistenza :

Scuola di tennis

### • Attrazioni e relax :

Bar/pub, discoteca, ristorante, karaoke, parco e giardino, parco dei divertimenti, riserva naturale, centro d'esposizione, galleria d'arte, centro storico, museo, festival, boutique d'artigianato, casino, centro benessere, centro di bellezza, centro di fitness, Bio farm

### Ambiente

### • Località :

Mare/oceano 50m  
Spiaggia 50m  
Spiaggia con ciotoli 50m  
Spiaggia rocciosa 50m  
Insenatura 100m  
Campo da tennis pubblico 5km  
Scogliera 1km  
Fiume 1km  
Specchio d'acqua 50m  
Foresta 500m  
Massiccio montuoso 1km  
Scalo di alaggio per la barca 800m

### • Comodità :

Asilo 300m

Villaggio centro 300m  
Fermata/stazionamento bus 300m  
Noleggio biciclette/mountain bike <50m  
Noleggio di moto/scooter <50m  
Noleggio auto <50m  
Noleggio barche <50m  
Affitto materiale di immersione <50m  
Panetteria 1km  
Traiteur 100m  
Negozi tipici 300m  
Supermercato 5km  
Negozi di alta classe e di lusso 5km  
Salone di coiffure 1km  
Internet café 1km  
Ufficio postale 1km  
Banca 1km  
Distributore automatico di biglietti 1km  
Farmacia 5km  
Medico 1km  
Infermiera 1km  
Ospedale 1km  
Ambulatorio 1km



Generale



Ambiente



vista sud-ovest

### Esterno

- **Superficie del terreno :**  
9000m<sup>2</sup>
- **Sistemazione esterna :**  
Terrazzo 22m<sup>2</sup>, terrazzo coperto 50m<sup>2</sup>, terrazzo sul tetto 20m<sup>2</sup>, balcone 10m<sup>2</sup>
- **Ambito esterno :**  
Cortile privato > 1000m<sup>2</sup>, terreno chiuso 2 ha, giardino > 1000m<sup>2</sup>, terreno > 1000m<sup>2</sup>, giardino tropicale > 1000m<sup>2</sup>, prato inglese 500m<sup>2</sup>, frutteto 500m<sup>2</sup>, orto 400m<sup>2</sup>

• **Attrezzature esterne :**  
Cucina esterna, salotto estivo, bar esterno, barbecue, barbecue a gas, tavolo da giardino, sedia(e) da giardino, ombrellone, salotto da giardino, chaise(s) longue(s), altalena, vasca per la sabbia, doccia esterna, WC esterno



vista sul tramonto

### Interno

- **Capacità di ospitalità :**  
da 1 a 20 persona(e) (16 adulti, 4 bambini)
- **Superficie abitabile :**  
450m<sup>2</sup>
- **Disposizione interna :**  
10 camera(e), 8 bagno(i), 8 doccia, 1 WC, soggiorno 25m<sup>2</sup>, salone 20m<sup>2</sup>, cucina tipica, sala da pranzo, angolo pranzo, mezzanino, angolo bar, sala da ballo, palestra, cabina armadio, reception, studio, lavanderia, patio, veranda, loggia
- **Posto(i) letto(i) :**  
10 letto(i) matrimoniale(i), 2 divano(i) letto 1 pers, 1 letto (i) bambino
- **Confort :**  
TV, sistema hi-fi, videoregistratore, lettore DVD, telefono, fax, computer, cavo/satellite, accesso internet, armadio, armadietto, guardaroba, radio sveglia, asciugacapelli, doccia massaggio, zanzariere per letto, zanzariera per finestre, parzialmente climatizzato
- **Attrezzatura domestica :**  
Utensili e batteria da cucina, caffettiera, caffettiera elettrica, bollitore elettrico, tostiera, spremiagrumi, robot da cucina, cucina a gas, cucina elettrica, forno, forno microonde, frigorifero, congelatore, lavatrice, aspirapolvere, ferro da stiro, asse da stiro

### Servizi

- **Biancheria :**  
Lenzuola (2 volte/settimana), Biancheria da toilette (3 volte/settimana), Biancheria da casa (2 volte/settimana), Asciugamani da spiaggia (2 volte/settimana), Coperta(e) (2 volte/settimana), Piumino(i) (2 volte/settimana), Cuscino(i) (1 volta/settimana)
- **Casa :**  
Servizio di manutenzione (7 volte/settimana), Pulizia alla partenza, Custode/portiere, Parcheggio, Transfert stazione aeroporto
- **Personale :**  
Personale, Cuoco(chi)/cuoca(che), Autista, Biancheria (7 volte/settimana), Baby sitting, Trattamenti di bellezza, Massaggio, Guida, Animatore/trice
- **Ristorazione :**  
Prima colazione, Table d'hôte (7 volte/settimana), Grigliata (7 volte/settimana), Mezza pensione, Pensione completa, Preparazione pasti tipici (7 volte/settimana), Preparazione cesto da pic-nic (7 volte/settimana)



spiaggia

### Informazioni utili

- **Informazioni utili**  
Bambini benvenuti  
Animali ammessi  
Presenza sul posto : animali domestici, animali da fattoria  
Copertura telefonia mobile  
Acqua : calda/fredda  
Tensione elettrica : 220-240V / 50Hz  
Alimentazione elettrica : conduttura
- **Accoglienza persone diversamente abili**  
Accesso sedia a rotelle  
Dotazioni per i diversamente abili : motoria, visiva, auditiva

Album fotografico - 1



Ambiente



Generale



vista sud-ovest



spiaggia



vista sul tramonto

Album fotografico - 2



vista sul mare



escursione



percorso costiero/forestale



animali da fattoria



pesca in alto mare



pesca con lenza



camera



grande camera



prima colazione



grigliata

Album fotografico - 3



vista ovest

vista dalla camera

grande camera



vista sull'oceano

l'immobile

vista dalla proprietà



vista nord-est

vista est

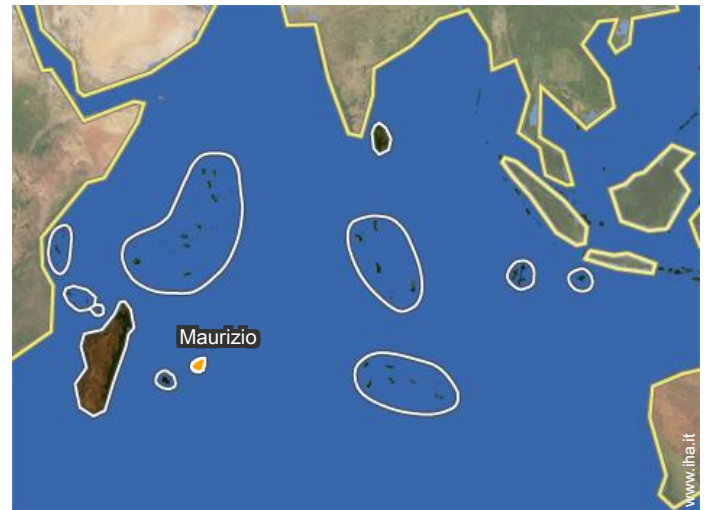
vista sul mare



camera

vista nord

### Localizzazione



### Localizzazione & Accesso

" Siamo a 15 minuti dall'aeroporto e a Port Mathurin, la capitale dell'isola. L'autobus si rivolgono a noi. Facilmente raggiungibile a piedi o in auto. Ci occupiamo di trasferimenti aeroportuali e altre escursioni a terra organizzate su richiesta. "



Coordinate GPS in gradi, minuti, secondi: Latitudine 19°42'47.16"S - Longitudine 63°22'34.968"E (Città)

#### • Aeroporto Sir Gaetan Duval

- Plaine Corail, Isola Rodrigues, Maurizio
- Distanza : 3km
- Tempo : 10'

#### • Stazionamento bus Baie du Nord - La Ferme

- La Ferme, Isola Rodrigues, Maurizio
- Distanza : 300m
- Tempo : 5'

- Port Mathurin : (5km)
- La Ferme : (1km)
- Saint Francois : (13km)

### Contatti

Lingue parlate  

Calendario delle disponibilità - da : ottobre 2017

Ott	D	L	Ma	Me	G	V	S	D	L	Ma	Me	G	V	S	D	L	Ma	Me	G	V	S	D	L	Ma							
2017	1	2	3	4	5	6	7	8	9	10	11	12	13	14	15	16	17	18	19	20	21	22	23	24	25	26	27	28	29	30	31
																							-	-	-	-	-	-	-	-	-

Nov	Me	G	V	S	D	L	Ma	Me	G	V	S	D	L	Ma	Me	G	V	S	D	L	Ma	Me	G							
2017	1	2	3	4	5	6	7	8	9	10	11	12	13	14	15	16	17	18	19	20	21	22	23	24	25	26	27	28	29	30
	-	-	-	-	-	-	-	-	-	-	-	-	-	-	-	-	-	-	-	-	-	-	-	-	-	-	-	-	-	-

Dic	V	S	D	L	Ma	Me	G	V	S	D	L	Ma	Me	G	V	S	D	L	Ma	Me	G	V	S	D							
2017	1	2	3	4	5	6	7	8	9	10	11	12	13	14	15	16	17	18	19	20	21	22	23	24	25	26	27	28	29	30	31
	-	-	-	-	-	-	-	-	-	-	-	-	-	-	-	-	-	-	-	-	-	-	-	-	-	-	-	-	-	-	-

Gen	L	Ma	Me	G	V	S	D	L	Ma	Me	G	V	S	D	L	Ma	Me	G	V	S	D	L	Ma	Me							
2018	1	2	3	4	5	6	7	8	9	10	11	12	13	14	15	16	17	18	19	20	21	22	23	24	25	26	27	28	29	30	31
	-	-	-	-	-	-	-	-	-	-	-	-	-	-	-	-	-	-	-	-	-	-	-	-	-	-	-	-	-	-	-

Feb	G	V	S	D	L	Ma	Me	G	V	S	D	L	Ma	Me	G	V	S	D	L	Ma	Me									
2018	1	2	3	4	5	6	7	8	9	10	11	12	13	14	15	16	17	18	19	20	21	22	23	24	25	26	27	28		
	-	-	-	-	-	-	-	-	-	-	-	-	-	-	-	-	-	-	-	-	-	-	-	-	-	-	-	-	-	-

Mar	G	V	S	D	L	Ma	Me	G	V	S	D	L	Ma	Me	G	V	S	D	L	Ma	Me	G	V	S							
2018	1	2	3	4	5	6	7	8	9	10	11	12	13	14	15	16	17	18	19	20	21	22	23	24	25	26	27	28	29	30	31
	-	-	-	-	-	-	-	-	-	-	-	-	-	-	-	-	-	-	-	-	-	-	-	-	-	-	-	-	-	-	-

Apr	D	L	Ma	Me	G	V	S	D	L	Ma	Me	G	V	S	D	L	Ma	Me	G	V	S	D	L							
2018	1	2	3	4	5	6	7	8	9	10	11	12	13	14	15	16	17	18	19	20	21	22	23	24	25	26	27	28	29	30
	-	-	-	-	-	-	-	-	-	-	-	-	-	-	-	-	-	-	-	-	-	-	-	-	-	-	-	-	-	-

Mag	Ma	Me	G	V	S	D	L	Ma	Me	G	V	S	D	L	Ma	Me	G	V	S	D	L	Ma	Me	G							
2018	1	2	3	4	5	6	7	8	9	10	11	12	13	14	15	16	17	18	19	20	21	22	23	24	25	26	27	28	29	30	31
	-	-	-	-	-	-	-	-	-	-	-	-	-	-	-	-	-	-	-	-	-	-	-	-	-	-	-	-	-	-	-

Giu	V	S	D	L	Ma	Me	G	V	S	D	L	Ma	Me	G	V	S	D	L	Ma	Me	G	V	S							
2018	1	2	3	4	5	6	7	8	9	10	11	12	13	14	15	16	17	18	19	20	21	22	23	24	25	26	27	28	29	30
	-	-	-	-	-	-	-	-	-	-	-	-	-	-	-	-	-	-	-	-	-	-	-	-	-	-	-	-	-	-

Lug	D	L	Ma	Me	G	V	S	D	L	Ma	Me	G	V	S	D	L	Ma	Me	G	V	S	D	L	Ma							
2018	1	2	3	4	5	6	7	8	9	10	11	12	13	14	15	16	17	18	19	20	21	22	23	24	25	26	27	28	29	30	31
	-	-	-	-	-	-	-	-	-	-	-	-	-	-	-	-	-	-	-	-	-	-	-	-	-	-	-	-	-	-	








Calendario delle disponibilità - da : luglio 2018

Ago	Me	G	V	S	D	L	Ma	Me	G	V	S	D	L	Ma	Me	G	V	S	D	L	Ma	Me	G	V							
2018	1	2	3	4	5	6	7	8	9	10	11	12	13	14	15	16	17	18	19	20	21	22	23	24	25	26	27	28	29	30	31
-	-	-	-	-	-	-	-	-	-	-	-	-	-	-	-	-	-	-	-	-	-	-	-	-	-	-	-	-	-	-	

Set	S	D	L	Ma	Me	G	V	S	D	L	Ma	Me	G	V	S	D	L	Ma	Me	G	V	S	D							
2018	1	2	3	4	5	6	7	8	9	10	11	12	13	14	15	16	17	18	19	20	21	22	23	24	25	26	27	28	29	30
-	-	-	-	-	-	-	-	-	-	-	-	-	-	-	-	-	-	-	-	-	-	-	-	-	-	-	-	-	-	-

[Mese : Seguente >>](#)

Tariffe di affitto - Bungalow di Charme - da 1 a 20 Persona(e)

Tariffe	Notte	Week-end	Settimana	2 settimane	Mese
 Bassa stagione	€25	-	-	-	-
 Media stagione	€25	-	-	-	-
 Alta stagione	€25	-	-	-	-
 Speciale festività	€25	-	-	-	-
 Periodo promozionale	€25	-	-	-	-

[Prenotare](#)

Condizioni di prenotazione

• Prenotazione

→ Pagamento del saldo :  
alla consegna delle chiavi

• Affitti

→ Spese comprese  
→ Tassa di soggiorno inclusa  
→ Spesa per le pulizie alla partenza inclusa  
→ Supplemento previsto per :  
- letto(i) supplementare(i)

[▶ Prenotare](#)

[▶ Contattare il proprietario](#)

Modalità di pagamento ammesse

• Vaglia postale internazionale • Bonifico bancario  
• Assegno bancario • Travellers Cheques • Contanti

Contattate direttamente i proprietari

[www.iha.it](http://www.iha.it)  
Nr. annuncio  
9993  
[>> Prenotare <<](#)

Contatti

Lingue parlate  