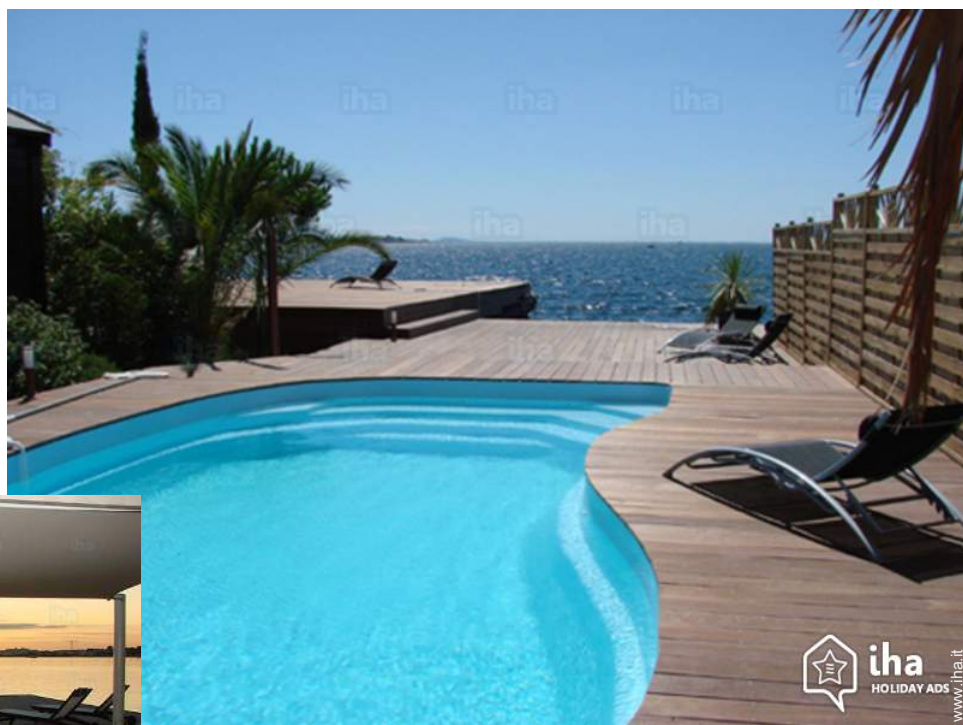


Casa vacanza di Charme Mar Mediterraneo Casa in Legno di Charme

Casa in legno vicino all'acqua, con terrazza, piscina e pontile. Vista eccezionale su Sète e Bassin de Thau. Fascino, comfort e autenticità.



Casa in Legno di Charme,
individuale, da 1 piano, entrata
individuale, in un(a) Proprietà privata

Ambito : fronte mare, incantevole

Capacità : da 2 a 10 persona(e)

Camera(e) : 4

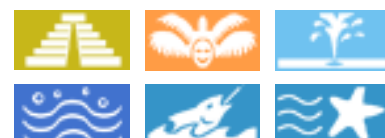
Stanza(e) : 6

**Balaruc les Bains - Hérault (34) - Linguadoca Rossiglione
Francia**

Prenotazione : +33 (0) 6 15 10 06 29 (Francia)

Nr. annuncio 17592

www.iha.it



Casa vacanza di Charme



Casa in Legno di Charme, individuale, da 1 piano, entrata individuale, in un(a) Proprietà privata

• Ideale per tutte le età, famiglia

• Vista : panoramico, nessuna costruzione davanti/di fronte, mare/oceano, piscina, lago, tramonto fantastico

• Ambito : fronte mare, incantevole

• Esposizione : Sud-ovest

" 150 m² pontile privato e terrazza garantire 35 m² privato, possibilità di ancoraggio della barca. Sul ponte di legno esotico di 140 m² con piscina (8 x 4 m) comune a F2 indipendente. Per gli amanti dei tramonti. Terreno 1000 m² boscoso, portale digicode-secure parcheggio. Casa 150 mq, confortevole, 3 camere + dormitorio. Piano terra: soggiorno mare di viste 65 m² (camino, TV schermo piatto m 1, Hi-Fi, Wifi gratuito), attrezzata cucina, doppia camera (letto), wc, bagno con doccia. Primo piano: 2 camere matrimoniali (letti matrimoniali), dormitorio (3 letti singoli), biblioteca, bagno wc. "

Gli extra

• Piscina :

Piscina privata, ovale (lunghezza 8m, larghezza 4m), sistema di illuminazione, accesso tramite scale, sicurezza bambino, doccia esterna

• Parcheggio :

Parcheggio non coperto : 4 sul terreno.

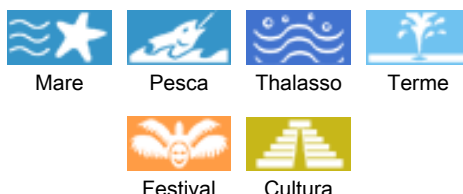
• Agevolazioni :

Pianoforte

• Attrezzature bambino :

Seggiolone, bagnetto bambino, vasino

Ambiente & localizzazione



" Un luogo unico tra SETE l'autentica e MONTPELLIER la dinamica. Tra la selvaggia Camargue, i castelli catari e parchi nazionali. Balaruc les Bains, seconda Spa di Francia gode di una situazione eccezionale di fronte Sète e il Mont Saint Clair. Abitata dall'uomo fin dall'antichità per le sue fonti calde Balaruc, piccola città nel sud dove è bello vivere vicino all'acqua... con Bouzigues suoi parchi di ostriche e Montpellier a 15 minuti dall'autostrada, vi offre una scelta di escursioni, visite guidate, attività, feste, vasti come la tavolozza dei colori dei tramonti sopra il bacino! Il Bassin de Thau, vasto mare interno contattando il Mediterraneo da Sète e Marseillan incrocio tra canal du Midi e il canale dal Rodano a Sète "

Tempo libero

• Attività tempo libero a meno di 20 km / 12 miglia :

Luogo per bagnarsi, Pedalò, immersione, immersione subacqua, banana boat, sci nautico, jet ski, surf, windsurf, vela, kite surf, canoa-kayak, golf, tennis, percorso per mountain bike, paracadute ascensionale, Volo ultraleggero, escursione in barca, passeggiata a cavallo, mini-golf, rollers/pattini a rotelle (circuit), skate board (rampa), pallavolo, tiro al piattello, acrobatiche, pesca, pesca in alto mare, pesca con lenza, pesca subacquea, campo di bocce

• Assistenza :

Scuola di vela, scuola di immersione, scuola di tennis, scuola di equitazione

• Attrazioni e relax :

Bar/pub, discoteca, ristorante, cinema, cinema all'aperto, karaoke, parco e giardino, parco dei divertimenti, zoo/parco animale, parco marino, riserva naturale, centro d'esposizione, galleria d'arte, centro storico, museo, teatro, teatro all'aperto, festival, antichità & anticaglie, boutique d'artigianato, cantina e degustazione di vino, casino, terme, centro di talassoterapia, sauna, bagno turco, centro benessere, centro di bellezza, centro di fitness, Bio farm

Ambiente

• Località :

Piscina riscaldata 2km
Mare/oceano <50m
Spiaggia 2km
Spiaggia con ciotoli 5km
Spiaggia rocciosa 5km

Spiaggia dei nudisti 10km
Insenatura 5km
Campo da tennis pubblico 2km
Percorso di golf 18 buche 15km
Punto di windsurf <50m
Punto di surf 5km
Centro nautico 1km
Specchio d'acqua <50m
Marina 300m
Scalo di alaggio per la barca 500m

• Comodità :

Villaggio centro 2km
Fermata/stazionamento bus 500m
Bus navetta spiaggia 500m
Noleggio biciclette/mountain bike 2km
Noleggio auto 4km
Noleggio barche 5km
Affitto materiale di immersione 5km
Noleggio biancheria/lavanderia
Panetteria 500m
Traiteur 500m
Negozi tipici 500m
Supermercato 2km
Negozi di alta classe e di lusso 4km
Salone di coiffure 500m
Ufficio postale 2km
Banca 500m
Distributore automatico di biglietti 500m
Farmacia 2km
Medico 2km
Infermiera 2km
Ospedale 5km



corpo morto



vista dal soggiorno



panorama

Interno

- **Capacità di ospitalità :**

da 2 a 10 persona(e) (8 adulti, 2 bambini)

- **Superficie abitabile :**

120m²

- **Disposizione interna :**

6 stanza(e), 4 camera(e), 1 bagno(i), 1 doccia, 2 WC, soggiorno 65m², salone, cucina in stile americano, sala da pranzo, angolo cottura, mezzanino

- **Posto(i) letto(i) :**

3 letto(i) matrimoniale(i), 1 letto(i) king-size (s), 2 letto(i) singolo(i), 1 letto (i) bambino, 2 possibilità letto(i) supplementare(i)

- **Confort :**

Camino, TV, home cinema, sistema hi-fi, lettore DVD, gioco di società, collezione di libri, cavo/satellite, accesso internet, accesso internet banda larga, wifi, armadio, armadietto, guardaroba, cassetta di sicurezza, asciugacapelli, riscaldamento elettrico, stufa a legna, vetrata, abbaino, tende, tende, doppio vetro, digicode, allarme antincendio, cancello con codice alfanumerico

- **Attrezzatura domestica :**

Stoviglie/posate, utensili e batteria da cucina, caffettiera elettrica, bollitore elettrico, tostiera, spremiagrumi, robot da cucina, crêpière, apparecchio per raclette, apparecchio per la fonduta, piastra di cottura elettrica, forno, forno microonde, cappa aspirante, frigorifero, congelatore, lavastoviglie, lavatrice, aspirapolvere, ferro da stiro, asse da stiro

Esterno

- **Superficie del terreno :**

1000m²

- **Sistemazione esterna :**

Terrazzo 35m², balcone 8m², solarium 150m²

- **Ambito esterno :**

Terreno chiuso, giardino 1000m², terreno

- **Attrezzature esterne :**

Salotto estivo, barbecue, tavolo da giardino, 10 sedia(e) da giardino, pergolato, salotto da giardino, 8 sedia sdraio, doccia esterna



vista dalla piscina

Servizi

- **Biancheria :**

Lenzuola supplemento (+€15), Biancheria da toilette supplemento, Coperta(e), Piumino(i), Cuscino(i)

- **Casa :**

Manutenzione giardino/piscina, Parcheggio

Informazioni utili

- **Informazioni utili**

Bambini benvenuti

Animali ammessi

Copertura telefonia mobile, trasporto personale consigliabile

Acqua : calda/fredda

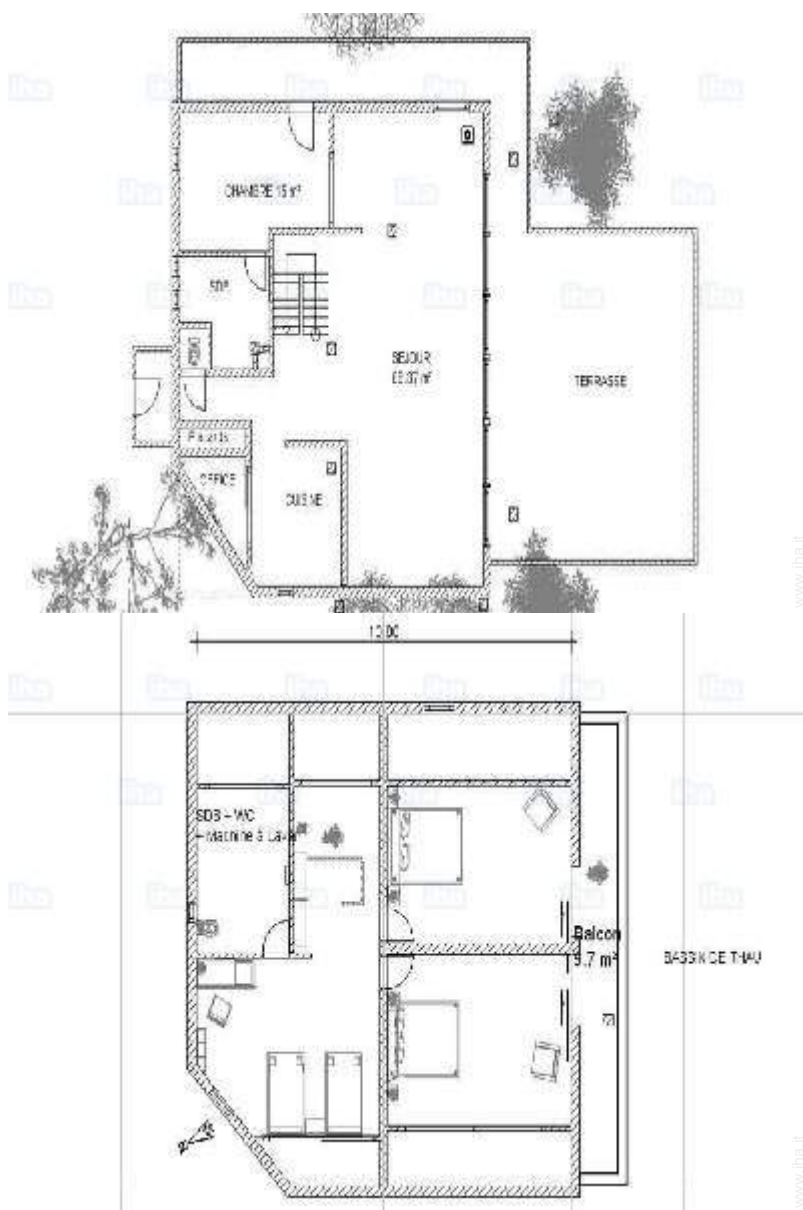
Tensione elettrica : 220V / 60Hz

Alimentazione elettrica : conduttura



vista dal terrazzo coperto

Piantina



Album fotografico - 1



vista dal soggiorno



corpo morto



panorama



vista dal terrazzo coperto



vista dalla piscina

Album fotografico - 2



vista d'insieme



la casa



salone



soggiorno



cucina in stile americano



camera principale



camino

Album fotografico - 3



vista dal balcone



mezzanino



camera



sistemazione interna



vista sul tramonto

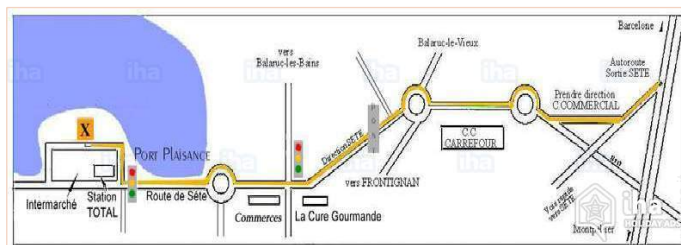


vista dal terrazzo




vista panoramica

Cartina stradale



Localizzazione & Accesso

“ Autostrada: A9: serie 4km, A 75 uscita 20 km. TGV stazione - Sète 4km (Parigi 3 h 20). Aeroporti: Montpellier-Fréjorgues 20km (1h di Parigi), Béziers-Vias 20 km, Carcassonne 50km, 50 km, Marsiglia di Nîmes 150 km. ”

 Coordinate GPS in gradi, minuti, secondi: Latitudine 43° 26'28"N - Longitudine 3°41'46"E (Abitazione)

Indirizzo

→ Z.A.Maritime
34540 Balaruc les Bains

• Aeroporto Montpellier Méditerranée

→ Montpellier, Hérault, Linguadoca
Rossiglione, Francia
→ Distanza : 26km
→ Tempo : 20'

• Stazione ferroviaria Sète

→ Sète, Hérault, Linguadoca Rossiglione,
Francia
→ Distanza : 4km
→ Tempo : 10'

• Autostrada (uscita) A9

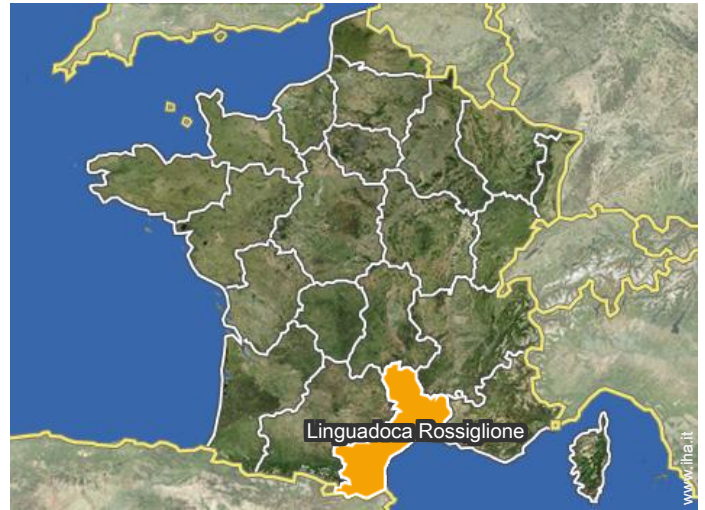
→ Sète, Hérault, Linguadoca Rossiglione,
Francia
→ Distanza : 4km
→ Tempo : 10'

- Sète : (4km)
- Montpellier : (30km)
- Béziers : (39km)

Contatti

Lingue parlate 

Localizzazione



Calendario delle disponibilità - da : settembre 2019

Set	D	L	Ma	Me	G	V	S	D	L	Ma	Me	G	V	S	D	L	Ma	Me	G	V	S	D	L	Ma	Me	G	V	S	D	L
2019	1	2	3	4	5	6	7	8	9	10	11	12	13	14	15	16	17	18	19	20	21	22	23	24	25	26	27	28	29	30
														-	-	-	-	-	-	-	-	-	-	-	-	-	-	-	-	-

Ott	Ma	Me	G	V	S	D	L	Ma	Me	G	V	S	D	L	Ma	Me	G	V	S	D	L	Ma	Me	G	V	S	D	L	Ma	Me	G
2019	1	2	3	4	5	6	7	8	9	10	11	12	13	14	15	16	17	18	19	20	21	22	23	24	25	26	27	28	29	30	31
	-	-	-	-	-	-	-	-	-	-	-	-	-	-	-	-	-	-	-	-	-	-	-	-	-	-	-	-	-	-	-

Nov	V	S	D	L	Ma	Me	G	V	S	D	L	Ma	Me	G	V	S	D	L	Ma	Me	G	V	S	D	L	Ma	Me	G	V	S
2019	1	2	3	4	5	6	7	8	9	10	11	12	13	14	15	16	17	18	19	20	21	22	23	24	25	26	27	28	29	30
	-	-	-	-	-	-	-	-	-	-	-	-	-	-	-	-	-	-	-	-	-	-	-	-	-	-	-	-	-	-

Dic	D	L	Ma	Me	G	V	S	D	L	Ma	Me	G	V	S	D	L	Ma	Me	G	V	S	D	L	Ma	Me	G	V	S	D	L	Ma
2019	1	2	3	4	5	6	7	8	9	10	11	12	13	14	15	16	17	18	19	20	21	22	23	24	25	26	27	28	29	30	31
	-	-	-	-	-	-	-	-	-	-	-	-	-	-	-	-	-	-	-	-	-	-	-	-	-	-	-	-	-	-	-

Gen	Me	G	V	S	D	L	Ma	Me	G	V	S	D	L	Ma	Me	G	V	S	D	L	Ma	Me	G	V	S	D	L	Ma	Me	G	V
2020	1	2	3	4	5	6	7	8	9	10	11	12	13	14	15	16	17	18	19	20	21	22	23	24	25	26	27	28	29	30	31
	-	-	-	-	-	-	-	-	-	-	-	-	-	-	-	-	-	-	-	-	-	-	-	-	-	-	-	-	-	-	-

Feb	S	D	L	Ma	Me	G	V	S	D	L	Ma	Me	G	V	S	D	L	Ma	Me	G	V	S	D	L	Ma	Me	G	V	S
2020	1	2	3	4	5	6	7	8	9	10	11	12	13	14	15	16	17	18	19	20	21	22	23	24	25	26	27	28	29
	-	-	-	-	-	-	-	-	-	-	-	-	-	-	-	-	-	-	-	-	-	-	-	-	-	-	-	-	-

Mar	D	L	Ma	Me	G	V	S	D	L	Ma	Me	G	V	S	D	L	Ma	Me	G	V	S	D	L	Ma	Me	G	V	S	D	L	Ma
2020	1	2	3	4	5	6	7	8	9	10	11	12	13	14	15	16	17	18	19	20	21	22	23	24	25	26	27	28	29	30	31
	-	-	-	-	-	-	-	-	-	-	-	-	-	-	-	-	-	-	-	-	-	-	-	-	-	-	-	-	-	-	-

Apr	Me	G	V	S	D	L	Ma	Me	G	V	S	D	L	Ma	Me	G	V	S	D	L	Ma	Me	G	V	S	D	L	Ma	Me	G
2020	1	2	3	4	5	6	7	8	9	10	11	12	13	14	15	16	17	18	19	20	21	22	23	24	25	26	27	28	29	30
	-	-	-	-	-	-	-	-	-	-	-	-	-	-	-	-	-	-	-	-	-	-	-	-	-	-	-	-	-	-

Mag	V	S	D	L	Ma	Me	G	V	S	D	L	Ma	Me	G	V	S	D	L	Ma	Me	G	V	S	D	L	Ma	Me	G	V	S	D
2020	1	2	3	4	5	6	7	8	9	10	11	12	13	14	15	16	17	18	19	20	21	22	23	24	25	26	27	28	29	30	31
	-	-	-	-	-	-	-	-	-	-	-	-	-	-	-	-	-	-	-	-	-	-	-	-	-	-	-	-	-	-	-

Giu	L	Ma	Me	G	V	S	D	L	Ma	Me	G	V	S	D	L	Ma	Me	G	V	S	D	L	Ma	Me	G	V	S	D	L	Ma
2020	1	2	3	4	5	6	7	8	9	10	11	12	13	14	15	16	17	18	19	20	21	22	23	24	25	26	27	28	29	30
	-	-	-	-	-	-	-	-	-	-	-	-	-	-	-	-	-	-	-	-	-	-	-	-	-	-	-	-	-	-

 Media stagione

Casa vacanza di Charme
Linguadoca Rossiglione - Mar Mediterraneo
Casa in Legno di Charme

11
[Prenotare](#)

Calendario delle disponibilità - da : giugno 2020

Lug	Me	G	V	S	D	L	Ma	Me	G	V	S	D	L	Ma	Me	G	V	S	D	L	Ma	Me	G	V							
2020	1	2	3	4	5	6	7	8	9	10	11	12	13	14	15	16	17	18	19	20	21	22	23	24	25	26	27	28	29	30	31
-	-	-	-	-	-	-	-	-	-	-	-	-	-	-	-	-	-	-	-	-	-	-	-	-	-	-	-	-	-	-	

Ago	S	D	L	Ma	Me	G	V	S	D	L	Ma	Me	G	V	S	D	L	Ma	Me	G	V	S	D	L							
2020	1	2	3	4	5	6	7	8	9	10	11	12	13	14	15	16	17	18	19	20	21	22	23	24	25	26	27	28	29	30	31
-	-	-	-	-	-	-	-	-	-	-	-	-	-	-	-	-	-	-	-	-	-	-	-	-	-	-	-	-	-	-	

Media stagione

[Mese : Seguinte >>](#)

Tariffe di affitto - Casa in Legno di Charme - da 2 a 10 Persona(e)

Tariffe	Notte	Week-end	Settimana	2 settimane	Mese
 Bassa stagione	-	€700 (Venerdi)	€1200 (Sabato)	€1800	€2500
 Media stagione	-	€700 (Venerdi)	€1500 (Sabato)	€2500 (Sabato)	€4000
 Alta stagione	-	-	€2200 (Sabato)	€4400 (Sabato)	€8000 (Sabato)
 Speciale festività	-	-	€1600 (Sabato)	€3000 (Sabato)	-
 Periodo promozionale	-	-	€1000	€1500	€2500

(Giorno di arrivo)

[Prenotare](#)



panorama



vista dal terrazzo coperto



vista dalla piscina



vista dal soggiorno



corpo morto

Condizioni di prenotazione

• Prenotazione

- Pagamento al momento della prenotazione :
30% dell'importo dell'affitto
- Pagamento del saldo :
1 mese prima del soggiorno
- Cauzione richiesta : €1500

• Affitti

- Spese comprese
- Tassa di soggiorno inclusa
- Spesa per le pulizie alla partenza non inclusa : €100
- Supplemento previsto per :
- legna da ardere

Modalità di pagamento ammesse

- Vaglia postale internazionale
- Bonifico bancario
- Assegno circolare
- Travellers Cheques
- Contanti
- Voucher

Contatti

Lingue parlate    

[► Prenotare](#)

[► Contattare il proprietario](#)

Contattate direttamente i proprietari

www.iha.it
Nr. annuncio
17592
>> Prenotare <<

Nr. annuncio 17592

www.iha.it

