

Casa vacanza di Charme Bandol "Leï Baguiès"



Casa Provenzale di Charme,
individuale, al piano terra, entrata
individuale, in un(a) Proprietà di Charme

Ambito : paradisiaco, marino

Capacità : da 2 a 14 persona(e)

Camera(e) : 4

Stanza(e) : 6



Meubl  de Tourisme (4 stelle)

Bandol - Var (83) - Provenza Alpi Costa Azzurra
Francia

Prenotazione : +41 (0) 217912239 (Svizzera)

Nr. annuncio 23315

www.iha.it



Casa vacanza di Charme



Casa Provenzale di Charme, individuale, al piano terra, entrata individuale, in un(a) Proprietà di Charme

- **Ideale per più famiglie, tutte le età**
- **Vista** : panoramico, accessibile, nessuna costruzione davanti/di fronte, dominante, mare/oceano, illuminazione notturna
- **Ambito** : paradisiaco, marino
- **Esposizione** : Sud-est

Gli extra

- **Piscina** :
Piscina privata, rettangolare (lunghezza 10m, larghezza 5m), accesso tramite scale, sicurezza bambino, doccia esterna
- **Parcheggio** :
Parcheggio coperto : 1 spazio individuale chiuso, 2 posto auto coperto. Parcheggio non coperto : 1 sul terreno.
- **Agevolazioni** :
Campo di bocce
- **Attrezzature bambino** :
Seggiolone



vista dalla casa

Ambiente & localizzazione



Cultura

Tempo libero

- **Attività tempo libero a meno di 20 km / 12 miglia** :

Luogo per bagnarsi, Pedalò, immersione, immersione subacqua, banana boat, sci nautico, jet ski, surf, windsurf, vela, kite surf, canoa-kayak, golf, tennis, percorso costiero/forestale, climbing, percorso per mountain bike, paracadute ascensionale, escursione in barca, mini-golf, skate board (rampa), bowling, pallavolo, acrobatiche, pesca, pesca in alto mare, pesca con lenza, pesca subacquea, campo di bocce

- **Assistenza** :

Scuola di vela, scuola di immersione, scuola di tennis

- **Attrazioni e relax** :

Bar/pub, discoteca, ristorante, cinema, parco e giardino, zoo/parco animale, museo, boutique d'artigianato, cantina e degustazione di vino, casino, centro di talassoterapia

Ambiente

- **Località** :

Mare/oceano 800m
Spiaggia 800m
Insenatura 4km
Campo da tennis pubblico 2,5km
Percorso di golf 18 buche 3km
Centro nautico 2km
Marina 2km



soggiorno



vista dalla casa



soggiorno

Interno

- **Capacità di ospitalità :**

da 2 a 14 persona(e) (14 adulti)

- **Superficie abitabile :**

120m²

- **Disposizione interna :**

6 stanza(e), 4 camera(e), 1 bagno(i), 2 doccia, 3 WC, soggiorno 40m², cucina indipendente

- **Posto(i) letto(i) :**

1 letto(i) queen-size(s), 1 divano(i) letto 2 pers, 4 letti a castello, 6 letti gemelli singoli, 2 letto (i) bambino

- **Confort :**

TV, sistema hi-fi, videoregistratore, lettore DVD, gioco di società, collezione di libri, collezione di film, presa per antenna tv, telefono, fax, accesso internet, wifi, armadio, armadietto, guardaroba, radio sveglia, asciugacapelli, ventilatore, riscaldamento centrale, vetrata, tende, tende, doppio vetro, serrande avvolgibili, serrande automatiche, interfono, cancello telecomandato

- **Attrezzatura domestica :**

Stoviglie/posate, utensili e batteria da cucina, caffettiera, caffettiera elettrica, bollitore elettrico, tostiera, robot da cucina, apparecchio per raclette, apparecchio per la fonduta, griglia, piastra di cottura elettrica, forno, forno microonde, cappa aspirante, frigorifero, congelatore, lavastoviglie, lavatrice, asciugatrice, aspirapolvere, ferro da stiro, asse da stiro

Esterno

- **Superficie del terreno :**

1500m²

- **Sistemazione esterna :**

Terrazzo coperto 15m², balcone

- **Ambito esterno :**

Cortile privato, terreno chiuso, terreno > 1000m², prato inglese

- **Attrezzature esterne :**

Barbecue a gas, tavolo da giardino, 16 sedia (e) da giardino, carrello, pergolato, ombrellone, 4 chaise(s) longue(s), vasca per la sabbia, doccia esterna



cucina indipendente

Servizi

- **Biancheria :**

Lenzuola supplemento, Biancheria da toilette supplemento, Biancheria da casa, Coperta(e), Piumino(i), Cuscino(i)

- **Casa :**

Pulizia alla partenza, Manutenzione giardino/piscina, Parcheggio

Informazioni utili

- **Informazioni utili**

Bambini benvenuti

Animali ammessi a condizioni (informarsi presso il proprietario)

Copertura telefonia mobile, trasporto personale consigliabile



camera

Album fotografico - 1



la casa



vista dalla casa



vista dalla casa



soggiorno



soggiorno



camera

Album fotografico - 2



cucina indipendente



camera



prato inglese



Piscina



Piscina



Piscina

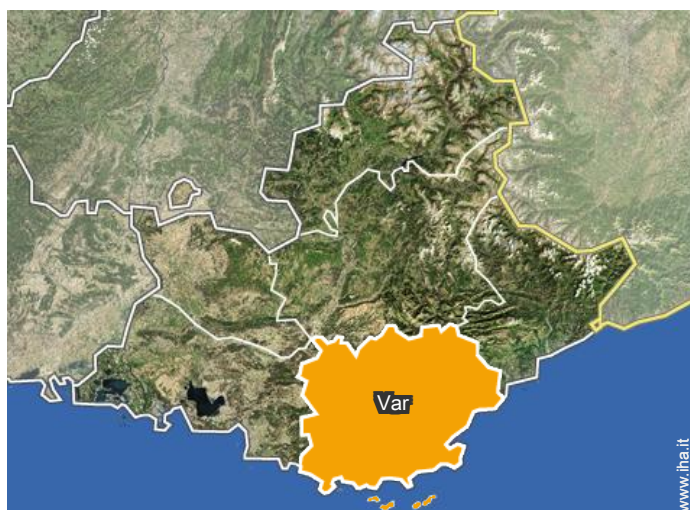


la casa



la proprietà

Localizzazione



Localizzazione & Accesso



Coordinate GPS in gradi, minuti, secondi: Latitudine 43°8'37.07"N - Longitudine 5°45'39.8"E (Abitazione)

Indirizzo

→ 101, allées des Bougainvillées
83150 Bandol

• Autostrada (uscita) Bandol




→ Bandol, Var, Provenza Alpi Costa Azzurra, Francia
→ Distanza : 4km
→ Tempo : 10'

• Stazione ferroviaria Bandol

→ Bandol, Var, Provenza Alpi Costa Azzurra, Francia
→ Distanza : 1,5km
→ Tempo : 5'

• Tolone : (17km)

Contatti

Lingue parlate   

Casa vacanza di Charme
Bandol - Francia
"Leï Baguiès"

7

Prenotare

Calendario delle disponibilità - da : aprile 2019

Apr	L	Ma	Me	G	V	S	D	L	Ma	Me	G	V	S	D	L	Ma	Me	G	V	S	D	L	Ma	Me	G	V	S	D	L	Ma
2019	1	2	3	4	5	6	7	8	9	10	11	12	13	14	15	16	17	18	19	20	21	22	23	24	25	26	27	28	29	30
																					-	-	-	-	-	-	-	-	-	-

Mag	Me	G	V	S	D	L	Ma	Me	G	V	S	D	L	Ma	Me	G	V	S	D	L	Ma	Me	G	V	S	D	L	Ma	Me	G	V
2019	1	2	3	4	5	6	7	8	9	10	11	12	13	14	15	16	17	18	19	20	21	22	23	24	25	26	27	28	29	30	31
	-	-	-	-	-	-	-	-	-	-	-	-	-	-	-	-	-	-	-	-	-	-	-	-	-	-	-	-	-	-	-

Giu	S	D	L	Ma	Me	G	V	S	D	L	Ma	Me	G	V	S	D	L	Ma	Me	G	V	S	D	L	Ma	Me	G	V	S	D
2019	1	2	3	4	5	6	7	8	9	10	11	12	13	14	15	16	17	18	19	20	21	22	23	24	25	26	27	28	29	30
	-	-	-	-	-	-	-	-	-	-	-	-	-	-	-	-	-	-	-	-	-	-	-	-	-	-	-	-	-	-

Lug	L	Ma	Me	G	V	S	D	L	Ma	Me	G	V	S	D	L	Ma	Me	G	V	S	D	L	Ma	Me	G	V	S	D	L	Ma	Me
2019	1	2	3	4	5	6	7	8	9	10	11	12	13	14	15	16	17	18	19	20	21	22	23	24	25	26	27	28	29	30	31
	-	-	-	-	-	-	-	-	-	-	-	-	-	-	-	-	-	-	-	-	-	-	-	-	-	-	-	-	-	-	-

Ago	G	V	S	D	L	Ma	Me	G	V	S	D	L	Ma	Me	G	V	S	D	L	Ma	Me	G	V	S	D	L	Ma	Me	G	V	S
2019	1	2	3	4	5	6	7	8	9	10	11	12	13	14	15	16	17	18	19	20	21	22	23	24	25	26	27	28	29	30	31
	-	-	-	-	-	-	-	-	-	-	-	-	-	-	-	-	-	-	-	-	-	-	-	-	-	-	-	-	-	-	-

Set	D	L	Ma	Me	G	V	S	D	L	Ma	Me	G	V	S	D	L	Ma	Me	G	V	S	D	L	Ma	Me	G	V	S	D	L
2019	1	2	3	4	5	6	7	8	9	10	11	12	13	14	15	16	17	18	19	20	21	22	23	24	25	26	27	28	29	30
	-	-	-	-	-	-	-	-	-	-	-	-	-	-	-	-	-	-	-	-	-	-	-	-	-	-	-	-	-	-

Ott	Ma	Me	G	V	S	D	L	Ma	Me	G	V	S	D	L	Ma	Me	G	V	S	D	L	Ma	Me	G	V	S	D	L	Ma	Me	G
2019	1	2	3	4	5	6	7	8	9	10	11	12	13	14	15	16	17	18	19	20	21	22	23	24	25	26	27	28	29	30	31
	-	-	-	-	-	-	-	-	-	-	-	-	-	-	-	-	-	-	-	-	-	-	-	-	-	-	-	-	-	-	-

Nov	V	S	D	L	Ma	Me	G	V	S	D	L	Ma	Me	G	V	S	D	L	Ma	Me	G	V	S	D	L	Ma	Me	G	V	S
2019	1	2	3	4	5	6	7	8	9	10	11	12	13	14	15	16	17	18	19	20	21	22	23	24	25	26	27	28	29	30
	-	-	-	-	-	-	-	-	-	-	-	-	-	-	-	-	-	-	-	-	-	-	-	-	-	-	-	-	-	-

Dic	D	L	Ma	Me	G	V	S	D	L	Ma	Me	G	V	S	D	L	Ma	Me	G	V	S	D	L	Ma	Me	G	V	S	D	L	Ma
2019	1	2	3	4	5	6	7	8	9	10	11	12	13	14	15	16	17	18	19	20	21	22	23	24	25	26	27	28	29	30	31
	-	-	-	-	-	-	-	-	-	-	-	-	-	-	-	-	-	-	-	-	-	-	-	-	-	-	-	-	-	-	-

Gen	Me	G	V	S	D	L	Ma	Me	G	V	S	D	L	Ma	Me	G	V	S	D	L	Ma	Me	G	V	S	D	L	Ma	Me	G	V
2020	1	2	3	4	5	6	7	8	9	10	11	12	13	14	15	16	17	18	19	20	21	22	23	24	25	26	27	28	29	30	31
	-	-	-	-	-	-	-	-	-	-	-	-	-	-	-	-	-	-	-	-	-	-	-	-	-	-	-	-	-	-	-



Casa vacanza di Charme
Var - Provenza Alpi Costa Azzurra
"Leï Baguiès"

8

[Prenotare](#)

Calendario delle disponibilità - da : gennaio 2020

Feb	S	D	L	Ma	Me	G	V	S	D	L	Ma	Me	G	V	S	D	L	Ma	Me	G	V	S	D	L	Ma	Me	G	V	S
2020	1	2	3	4	5	6	7	8	9	10	11	12	13	14	15	16	17	18	19	20	21	22	23	24	25	26	27	28	29
-	-	-	-	-	-	-	-	-	-	-	-	-	-	-	-	-	-	-	-	-	-	-	-	-	-	-	-	-	-

Mar	D	L	Ma	Me	G	V	S	D	L	Ma	Me	G	V	S	D	L	Ma	Me	G	V	S	D	L	Ma	Me	G	V	S	D	L	Ma
2020	1	2	3	4	5	6	7	8	9	10	11	12	13	14	15	16	17	18	19	20	21	22	23	24	25	26	27	28	29	30	31
-	-	-	-	-	-	-	-	-	-	-	-	-	-	-	-	-	-	-	-	-	-	-	-	-	-	-	-	-	-	-	-

[Mese : Seguinte >>](#)

Tariffe di affitto - Casa Provenzale di Charme - da 2 a 14 Persona(e)

Tariffe	Notte	Week-end	Settimana	2 settimane	Mese
 Bassa stagione	-	-	€1000 (Sabato)	-	-
 Media stagione	-	-	€2200 (Sabato)	-	-
 Alta stagione	-	-	€3600 (Sabato)	€6600 (Sabato)	-
 Speciale festività	-	-	€2200 (Sabato)	-	-
 Periodo promozionale	-	-	€2500 (Sabato)	-	-

(Giorno di arrivo)

[Prenotare](#)



soggiorno



soggiorno



camera



la casa



vista dalla casa



vista dalla casa

Condizioni di prenotazione

• Prenotazione

- Pagamento al momento della prenotazione : 50% dell'importo dell'affitto
- Pagamento del saldo : 1 mese prima del soggiorno
- Cauzione richiesta : €300

• Affitti

- Spese comprese
- Tassa di soggiorno inclusa
- Spesa per le pulizie alla partenza non inclusa : €80

[► Prenotare](#)

[► Contattare il proprietario](#)

Modalità di pagamento ammesse

- Assegno bancario • Assegno circolare

Contattate direttamente i proprietari

www.iha.it
Nr. annuncio
23315
>> Prenotare <<

Contatti

Lingue parlate 