

Casa vacanza di Charme El Médano "El Médano Playa"



Appartamento di Charme al 4° piano, entrata comune, in un(a) Estancia di Charme da 8 piani

Ambito : incantevole, nautico

Capacità : da 1 a 4 persona(e)

Camera(e) : 2

El Médano - Tenerife - Provincia di Santa Cruz de Tenerife
Canarie



Nr. annuncio 8849

www.iha.it



>> CASE VACANZE

DA PRIVATO A PRIVATO

Casa vacanza di Charme



Appartamento di Charme al 4° piano, entrata comune, in un(a) Estancia di Charme da 8 piani

- Ideale per tutte le età, luna di miele
- Vista : panoramico, accessibile, mare/ oceano, illuminazione notturna
- Ambito : incantevole, nautico
- Esposizione : Sud-est

Gli extra

Privilegi :
Accesso diretto alla spiaggia



facciata

Ambiente & localizzazione



Mare



Pesca



Festival

Tempo libero

- Attività tempo libero a meno di 20 km / 12 miglia :

Luogo per bagnarsi, Pedalò, immersione, immersione subacqua, immersione con scafandro, sci nautico, jet ski, surf, windsurf, vela, kite surf, canoa-kayak, escursione, escursione in barca, pesca, pesca con lenza, pesca subacquea

- Attrazioni e relax :

Bar/pub, discoteca, ristorante, karaoke, festival, boutique d'artigianato

Ambiente

- Località :

Mare/oceano <50m
Spiaggia <50m
Spiaggia dei nudisti 500m
Punto di windsurf
Punto di surf
Massiccio montuoso 200m
Scalo di alaggio per moto d'acqua

- Comodità :

Villaggio centro 200m
Fermata/stazionamento bus 200m
Noleggio di moto/scooter 200m
Noleggio auto 200m
Noleggio barche 200m
Panetteria 200m
Traiteur 200m
Negozi tipici 200m
Supermercato 200m
Negozi di alta classe e di lusso 200m
Salone di coiffure 200m
Internet café 200m
Ufficio postale 200m
Banca 200m
Distributore automatico di biglietti 300m
Farmacia 200m
Medico 200m



la proprietà



la proprietà



Mare

Esterno

- **Sistemazione esterna :**
Terrazzo 40m²
- **Ambito esterno :**
Terreno chiuso, bosco
- **Attrezzature esterne :**
2 amaca(che), doccia esterna



Generale

Interno

- **Capacità di ospitalità :**
da 1 a 4 persona(e) (4 adulti)
- **Superficie abitabile :**
70m²
- **Disposizione interna :**
2 camera(e), bagno(i), soggiorno, salone, cucina in stile americano, sala da pranzo, salone con televisore
- **Posto(i) letto(i) :**
2 letto(i) singolo(i), 1 letti a castello, 1 divano (i) letto 1 pers
- **Confort :**
TV, lettore DVD, presa per antenna tv, cavo/ satellite, armadietto, vetrata
- **Attrezzatura domestica :**
Stoviglie/posate, utensili e batteria da cucina, caffettiera elettrica, tostiera, piastra di cottura elettrica, forno microonde, frigorifero, lavatrice

Servizi

- **Biancheria :**
Lenzuola, Biancheria da toilette, Asciugamano da spiaggia, Coperta(e), Piumino(i), Cuscino (i)
- **Casa :**
Servizio di manutenzione supplemento (+ €50), Pulizia alla partenza

Informazioni utili

- **Informazioni utili**
Bambini benvenuti
Animali ammessi
Copertura telefonia mobile
Acqua : calda/fredda, acqua non potabile
Tensione elettrica : 220-240V / 50Hz
Alimentazione elettrica : conduttura



l'immobile

Album fotografico - 1



facciata



la proprietà



la proprietà



Mare

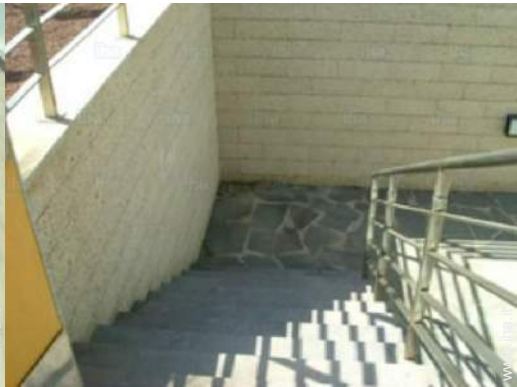


l'immobile

Album fotografico - 2



Generale



Generale



panorama



Mare



Disposizione interna



terrazzo

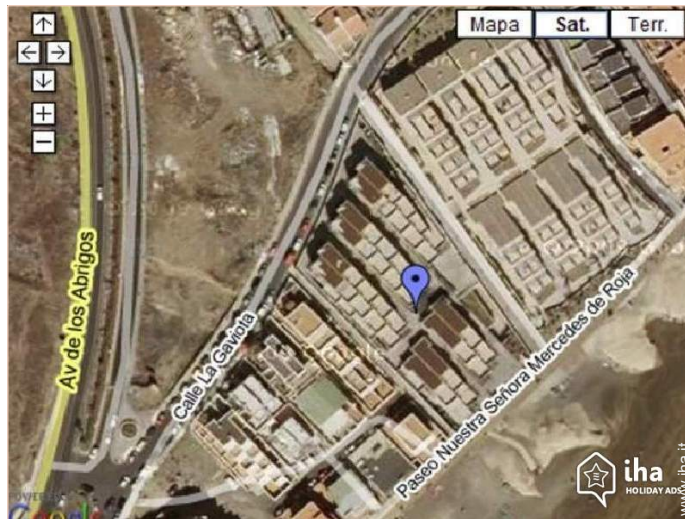


facciata



bagno(i)

Cartina stradale



Localizzazione & Accesso



Coordinate GPS in gradi, minuti, secondi: Latitudine 28°2'34
"N - Longitudine 16°32'29"O (Abitazione)

Indirizzo

→ C/ La Gaviota 25
38612 El Médano

• Aeroporto Tenerife Sur

→ Santa Cruz de Tenerife, Tenerife,
Provincia di Santa Cruz de Tenerife,
Canarie
→ Tempo : 20'

- Granadilla de Abona : (10km)
- San Isidro de Abona : (5km)

Contatti

Lingue parlate



Localizzazione



Casa vacanza di Charme
Tenerife - Provincia di Santa Cruz de Tenerife
"El Médano Playa"

Calendario delle disponibilità - da : gennaio 2019

Gen	Ma	Me	G	V	S	D	L	Ma	Me	G	V	S	D	L	Ma	Me	G	V	S	D	L	Ma	Me	G	V	S	D	L	Ma	Me	G	
2019	1	2	3	4	5	6	7	8	9	10	11	12	13	14	15	16	17	18	19	20	21	22	23	24	25	26	27	28	29	30	31	

Feb	V	S	D	L	Ma	Me	G	V	S	D	L	Ma	Me	G	V	S	D	L	Ma	Me	G	V	S	D	L	Ma	Me	G			
2019	1	2	3	4	5	6	7	8	9	10	11	12	13	14	15	16	17	18	19	20	21	22	23	24	25	26	27	28			

Mar	V	S	D	L	Ma	Me	G	V	S	D	L	Ma	Me	G	V	S	D	L	Ma	Me	G	V	S	D	L	Ma	Me	G	V	S	D	
2019	1	2	3	4	5	6	7	8	9	10	11	12	13	14	15	16	17	18	19	20	21	22	23	24	25	26	27	28	29	30	31	

Apr	L	Ma	Me	G	V	S	D	L	Ma	Me	G	V	S	D	L	Ma	Me	G	V	S	D	L	Ma	Me	G	V	S	D	L	Ma	
2019	1	2	3	4	5	6	7	8	9	10	11	12	13	14	15	16	17	18	19	20	21	22	23	24	25	26	27	28	29	30	

Mag	Me	G	V	S	D	L	Ma	Me	G	V	S	D	L	Ma	Me	G	V	S	D	L	Ma	Me	G	V	S	D	L	Ma	Me	G	V	
2019	1	2	3	4	5	6	7	8	9	10	11	12	13	14	15	16	17	18	19	20	21	22	23	24	25	26	27	28	29	30	31	


Giu	S	D	L	Ma	Me	G	V	S	D	L	Ma	Me	G	V	S	D	L	Ma	Me	G	V	S	D	L	Ma	Me	G	V	S	D	
2019	1	2	3	4	5	6	7	8	9	10	11	12	13	14	15	16	17	18	19	20	21	22	23	24	25	26	27	28	29	30	

Lug	L	Ma	Me	G	V	S	D	L	Ma	Me	G	V	S	D	L	Ma	Me	G	V	S	D	L	Ma	Me	G	V	S	D	L	Ma	Me	
2019	1	2	3	4	5	6	7	8	9	10	11	12	13	14	15	16	17	18	19	20	21	22	23	24	25	26	27	28	29	30	31	

Ago	G	V	S	D	L	Ma	Me	G	V	S	D	L	Ma	Me	G	V	S	D	L	Ma	Me	G	V	S	D	L	Ma	Me	G	V	S	
2019	1	2	3	4	5	6	7	8	9	10	11	12	13	14	15	16	17	18	19	20	21	22	23	24	25	26	27	28	29	30	31	

Set	D	L	Ma	Me	G	V	S	D	L	Ma	Me	G	V	S	D	L	Ma	Me	G	V	S	D	L	Ma	Me	G	V	S	D	L	
2019	1	2	3	4	5	6	7	8	9	10	11	12	13	14	15	16	17	18	19	20	21	22	23	24	25	26	27	28	29	30	

Ott	Ma	Me	G	V	S	D	L	Ma	Me	G	V	S	D	L	Ma	Me	G	V	S	D	L	Ma	Me	G	V	S	D	L	Ma	Me	G	
2019	1	2	3	4	5	6	7	8	9	10	11	12	13	14	15	16	17	18	19	20	21	22	23	24	25	26	27	28	29	30	31	

 Prenotato

Calendario delle disponibilità - da : ottobre 2019

Nov	V	S	D	L	Ma	Me	G	V	S	D	L	Ma	Me	G	V	S	D	L	Ma	Me	G	V	S	D	L	Ma	Me	G	V	S
2019	1	2	3	4	5	6	7	8	9	10	11	12	13	14	15	16	17	18	19	20	21	22	23	24	25	26	27	28	29	30
	-	-	-	-	-	-	-	-	-	-	-	-	-	-	-	-	-	-	-	-	-	-	-	-	-	-	-	-	-	-

Dic	D	L	Ma	Me	G	V	S	D	L	Ma	Me	G	V	S	D	L	Ma	Me	G	V	S	D	L	Ma							
2019	1	2	3	4	5	6	7	8	9	10	11	12	13	14	15	16	17	18	19	20	21	22	23	24	25	26	27	28	29	30	31
	-	-	-	-	-	-	-	-	-	-	-	-	-	-	-	-	-	-	-	-	-	-	-	-	-	-	-	-	-	-	

Prenotato

[Mese : Seguinte >>](#)

Tariffe di affitto - Appartamento di Charme - da 1 a 4 Persona(e)

Tariffe	Notte	Week-end	Settimana	2 settimane	Mese
<input type="checkbox"/> Bassa stagione	€65 > 7	-	€455	-	€1900
<input type="checkbox"/> Alta stagione	€79 > 7	-	€553	-	€2200

> Minimo Notte

[Prenotare](#)

Condizioni di prenotazione

• Prenotazione

- Pagamento al momento della prenotazione : 20% dell'importo dell'affitto
- Pagamento del saldo : alla consegna delle chiavi
- Cauzione richiesta

• Affitti

- Spesa per le pulizie alla partenza non inclusa : €50

[▶ Prenotare](#)

[▶ Contattare il proprietario](#)

Modalità di pagamento ammesse

- Bonifico bancario • Contanti

Contattate direttamente i proprietari

www.iha.it
Nr. annuncio
8849
>> Prenotare <<

Contatti

Lingue parlate   