

Casa vacanza di Charme Kiwengwa "Kamili View"

Il nostro appartamento è stato progettato e costruito con la cura che fai a casa tua... Con l'augurio questa attenzione vi farà sentire come a casa!
L'appartamento ha accesso ad una piscina e dista solo 200 metri dalla spiaggia.



Casa di Charme, individuale, da 2 piani, entrata individuale, in un(a) Proprietà di Prestigio

Ambito : adeguato al riposo, esotico

Capacità : da 2 a 8 persona(e)

Camera(e) : 2



Gay friendly
Case & Appartamenti per vacanze

Kiwengwa - Unguja (Zanzibar)

Zanzibar

Prenotazione : +255 (0) 774391891 (Tanzania)

Nr. annuncio 69178

www.iha.it



>> CASE VACANZE

DA PRIVATO A PRIVATO

Casa vacanza di Charme



Casa di Charme, individuale, da 2 piani, entrata individuale, in un(a) Proprietà di Prestigio

- **Ideale per tutte le età**
- **Vista :** mare/oceano, piscina, giardino/parco, villaggio
- **Ambito :** adeguato al riposo, esotico
- **Esposizione :** Est

" Tutti gli appartamenti sono completamente e ben arredati. Essi condividono una piscina in stile laguna circondata da un rigoglioso giardino tropicale e godere di una brezza rinfrescante del mare. Condividono anche un ingresso privato con parcheggio gratuito e guardie di sicurezza 24 ore su 24. I grandi divani in tutti gli appartamenti possono essere utilizzati come letti singoli per ospitare 2 persone. Offriamo una vasta gamma di servizi extra: il più popolare è sicuramente lo shopping consegnato a casa, ma anche i trasferimenti aeroportuali, escursioni, affitto biciclette, servizio lavanderia, servizio di pulizia e cibo delizioso Swahili consegnato a casa! Benvenuti a casa!!! "

Gli extra

- **Piscina :**
Piscina in comune, originale (lunghezza 15m, larghezza 4m), sistema di illuminazione, accesso tramite scale, piscina per bambini, doccia esterna
- **Parcheggio :**
Parcheggio non coperto : 4 sul terreno.
- **Agevolazioni :**
2 bicicletta(e)
- **Attrezzature bambino :**
Seggiolone, vasino, box

Privilegi :
Accesso diretto alla spiaggia

Ambiente & localizzazione



Mare



Equitazione



Pesca

" Spiaggia di Kiwengwa: lungo... senza fine... e... il bianco accecante! Specialmente al tempo di bassa marea quando onde lasciano il posto alla calde pozzanghere, come piccole vasche da bagno turchese e lunghe passeggiate sostituire tue nuotate. Il modo migliore per godere della bellezza della marea, che crescere e calare ogni 6 ore, sta prendendo una passeggiata alla barriera corallina per trovare pesci, polpi e altre bizzarre creature catturati di qualche centimetro di acqua... Ascolta il suono dell'oceano che lentamente ritorna... Si rifugiano su un banco di sabbia che get più piccola e più piccola e ultima saltare sul tuo ngalawa, moto d'acqua locale per raggiungere la riva a vela. Mangiare non è un problema a Kiwengwa, buonissimo buffet nelle diverse località a piatti raffinati di Alberghi di lusso, senza perdere l'aragosta barbecue, pizza e cibo Swahili dai ristoranti locali lungo la spiaggia. Arti di ebano, batik, dipinti ad olio, Masai jowels, perle elegante & scarpe di cuoio, tessuti variopinti... Centinaia di bancarelle lungo la spiaggia per tempo di shopping divertente. E di nuovo... Kite Surf, immersioni subacquee, equitazione... Kiwengwa è tutto questo e molto altro ancora!! e oltre il resto dell'isola da esplorare: Stone Town, Tour delle spezie, Safari Blu... Possiamo organizzare qualsiasi tipo di escursione! "

Tempo libero

- **Attività tempo libero a meno di 20 km / 12 miglia :**

Luogo per bagnarsi, immersione, immersione subacqua, windsurf, kite surf, canoa-kayak, tennis, escursione, aquilone, escursione in barca, passeggiata a cavallo, ATV/Quad, pesca, pesca in alto mare, pesca con lenza

- **Assistenza :**

Scuola di immersione

- **Attrazioni e relax :**

Bar/pub, ristorante, parco e giardino, zoo/parco animale, parco marino, centro storico, museo, festival, antichità & anticaglie, boutique d'artigianato, sauna, centro benessere, centro di bellezza, centro di fitness

Ambiente

- **Località :**

Mare/oceano 200m
Spiaggia 200m
Punto di windsurf 800m
Punto di surf 800m

- **Comodità :**

Asilo 200m

Villaggio centro 200m
Fermata/stazionamento bus 200m
Noleggio auto
Noleggio barche 200m
Affitto materiale di immersione 800m
Noleggio biancheria/lavanderia
Negozi tipici 200m
Supermercato 800m
Salone di coiffure 800m
Banca 40km
Medico 1km
Ospedale 40km



la casa



cucina



arredamento

Interno

- **Capacità di ospitalità :**

da 2 a 8 persona(e)

- **Superficie abitabile :**

150m²

- **Disposizione interna :**

2 camera(e), 2 doccia, 2 WC, soggiorno 40m², grande cucina in stile americano, sala da pranzo, cabina armadio, veranda

- **Posto(i) letto(i) :**

1 letto(i) matrimoniale(i) a baldacchino, 2 letto(i) singolo(i), 2 divano(i) letto 1 pers, 2 possibilità letto(i) supplementare(i)

- **Confort :**

Collezione di libri, wifi, armadio, guardaroba, cassetta di sicurezza, zanzariere per letto, zanzariera per finestre, ventilatore a pale da soffitto, tende

- **Attrezzatura domestica :**

Stoviglie/posate, utensili e batteria da cucina, caffettiera, griglia, cucina a gas, frigorifero, congelatore

Esterno

- **Superficie del terreno :**

2000m²

- **Sistemazione esterna :**

Terrazzo coperto 7m², balcone 20m²

- **Ambito esterno :**

Cortile privato 500m², giardino tropicale 800m²

- **Attrezzature esterne :**

Salotto estivo, barbecue, 8 chaise(s) longue(s), struttura rampicante per bambini, vasca per la sabbia, doccia esterna



grande camera

Servizi

- **Biancheria :**

Lenzuola (1 volte/settimana), Biancheria da toilette (2 volte/settimana), Biancheria da casa (2 volte/settimana), Coperta(e), Cuscino(i)

- **Casa :**

Servizio di manutenzione, Pulizia alla partenza, Manutenzione giardino/piscina, Custode/portiere, Parcheggio, Transfert stazione aeroporto supplemento (+€43*)

- **Personale :**

Personale supplemento (+€9*), Autista supplemento

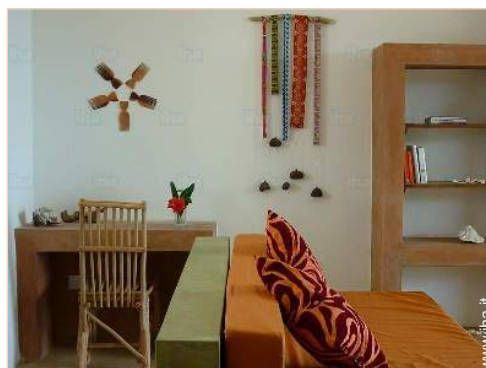
- **Ristorazione :**

Preparazione pasti tipici supplemento

Informazioni utili

- **Informazioni utili**

Bambini benvenuti
Animali ammessi a condizioni (informarsi presso il proprietario)
Presenza sul posto : animali domestici
Copertura telefonia mobile
Acqua : calda/fredda, acqua non potabile
Tensione elettrica : 220V / 60Hz
Alimentazione elettrica : conduttura



la decorazione

Album fotografico - 1



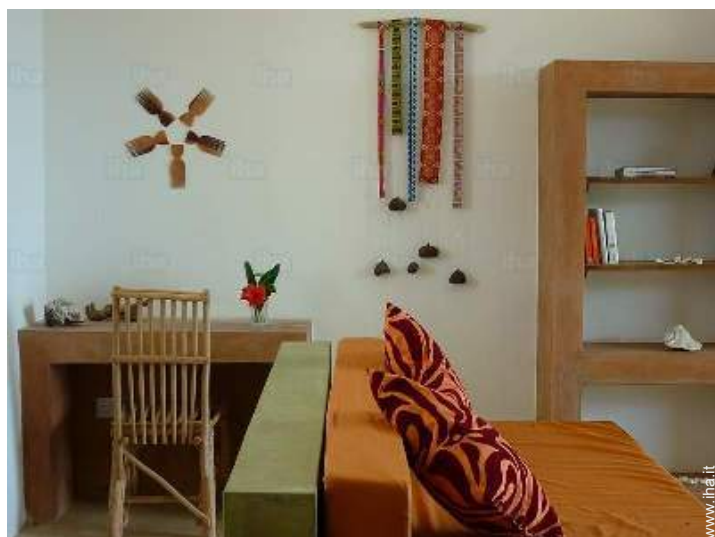
cucina



la casa



arredamento



la decorazione



grande camera

Album fotografico - 2



vista sull'oceano



doccia



facciata



facciata



facciata



camera



vista dalla casa

Album fotografico - 3



vista dal soggiorno



WC



cucina



letto(i) matrimoniale(i) a baldacchino



letto(i) singolo(i)

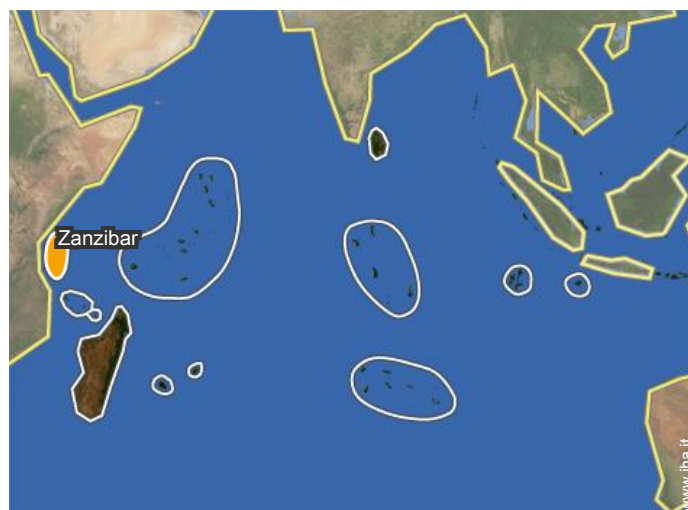


Mare




Mare

Localizzazione



Localizzazione & Accesso

" Siamo situati a Kiwengwa, il più grande villaggio di Zanzibar costa nord-orientale, in una zona chiamata Mafarasi, popolare per le decine di mini market e negozi dove che si può trovare generi alimentari e altro ancora. Kiwengwa, essendo abbastanza centrale, è un ottimo punto di partenza per esplorare tutta l'isola, nel frattempo godersi una delle migliori spiagge di Zanzibar. "

 Coordinate GPS in gradi, minuti, secondi: Latitudine 5°58'55"S - Longitudine 39° 22'29"E ([Abitazione](#))

Indirizzo

→ Mafarasi Road

● [Aeroporto Zanzibar](#)

→ Zanzibar City, Unguja (Zanzibar), Zanzibar

→ Distanza : 40km

→ Tempo : 50'

● [Porto marittimo Stone Town](#)

→ Stone Town, Unguja (Zanzibar), Zanzibar

→ Distanza : 34km

→ Tempo : 50'

● Stone Town : (34km)

● Matemwe : (13km)

Contatti

Lingue parlate   

Casa vacanza di Charme
Unguja (Zanzibar) - Zanzibar
"Kamili View"

Calendario delle disponibilità - da : settembre 2018

Set	S	D	L	Ma	Me	G	V	S	D	L	Ma	Me	G	V	S	D	L	Ma	Me	G	V	S	D	L	Ma	Me	G	V	S	D
2018	1	2	3	4	5	6	7	8	9	10	11	12	13	14	15	16	17	18	19	20	21	22	23	24	25	26	27	28	29	30
																	-	-	-	-	-	-	-	-	-	-	-	-	-	-

Ott	L	Ma	Me	G	V	S	D	L	Ma	Me	G	V	S	D	L	Ma	Me	G	V	S	D	L	Ma	Me	G	V	S	D	L	Ma	Me
2018	1	2	3	4	5	6	7	8	9	10	11	12	13	14	15	16	17	18	19	20	21	22	23	24	25	26	27	28	29	30	31
	-	-	-	-	-	-	-	-	-	-	-	-	-	-	-	-	-	-	-	-	-	-	-	-	-	-	-	-	-	-	-

Nov	G	V	S	D	L	Ma	Me	G	V	S	D	L	Ma	Me	G	V	S	D	L	Ma	Me	G	V	S	D	L	Ma	Me	G	V
2018	1	2	3	4	5	6	7	8	9	10	11	12	13	14	15	16	17	18	19	20	21	22	23	24	25	26	27	28	29	30
	-	-	-	-	-	-	-	-	-	-	-	-	-	-	-	-	-	-	-	-	-	-	-	-	-	-	-	-	-	-

Dic	S	D	L	Ma	Me	G	V	S	D	L	Ma	Me	G	V	S	D	L	Ma	Me	G	V	S	D	L	Ma	Me	G	V	S	D	L
2018	1	2	3	4	5	6	7	8	9	10	11	12	13	14	15	16	17	18	19	20	21	22	23	24	25	26	27	28	29	30	31
	-	-	-	-	-	-	-	-	-	-	-	-	-	-	-	-	-	-	-	-	-	-	-	-	-	-	-	-	-	-	-

Gen	Ma	Me	G	V	S	D	L	Ma	Me	G	V	S	D	L	Ma	Me	G	V	S	D	L	Ma	Me	G	V	S	D	L	Ma	Me	G
2019	1	2	3	4	5	6	7	8	9	10	11	12	13	14	15	16	17	18	19	20	21	22	23	24	25	26	27	28	29	30	31
	-	-	-	-	-	-	-	-	-	-	-	-	-	-	-	-	-	-	-	-	-	-	-	-	-	-	-	-	-	-	-

Feb	V	S	D	L	Ma	Me	G	V	S	D	L	Ma	Me	G	V	S	D	L	Ma	Me	G	V	S	D	L	Ma	Me	G
2019	1	2	3	4	5	6	7	8	9	10	11	12	13	14	15	16	17	18	19	20	21	22	23	24	25	26	27	28
	-	-	-	-	-	-	-	-	-	-	-	-	-	-	-	-	-	-	-	-	-	-	-	-	-	-	-	-

Mar	V	S	D	L	Ma	Me	G	V	S	D	L	Ma	Me	G	V	S	D	L	Ma	Me	G	V	S	D	L	Ma	Me	G	V	S	D
2019	1	2	3	4	5	6	7	8	9	10	11	12	13	14	15	16	17	18	19	20	21	22	23	24	25	26	27	28	29	30	31
	-	-	-	-	-	-	-	-	-	-	-	-	-	-	-	-	-	-	-	-	-	-	-	-	-	-	-	-	-	-	-

Apr	L	Ma	Me	G	V	S	D	L	Ma	Me	G	V	S	D	L	Ma	Me	G	V	S	D	L	Ma	Me	G	V	S	D	L	Ma
2019	1	2	3	4	5	6	7	8	9	10	11	12	13	14	15	16	17	18	19	20	21	22	23	24	25	26	27	28	29	30
	-	-	-	-	-	-	-	-	-	-	-	-	-	-	-	-	-	-	-	-	-	-	-	-	-	-	-	-	-	-

Mag	Me	G	V	S	D	L	Ma	Me	G	V	S	D	L	Ma	Me	G	V	S	D	L	Ma	Me	G	V	S	D	L	Ma	Me	G	V
2019	1	2	3	4	5	6	7	8	9	10	11	12	13	14	15	16	17	18	19	20	21	22	23	24	25	26	27	28	29	30	31
	-	-	-	-	-	-	-	-	-	-	-	-	-	-	-	-	-	-	-	-	-	-	-	-	-	-	-	-	-	-	-

Giu	S	D	L	Ma	Me	G	V	S	D	L	Ma	Me	G	V	S	D	L	Ma	Me	G	V	S	D	L	Ma	Me	G	V	S	D
2019	1	2	3	4	5	6	7	8	9	10	11	12	13	14	15	16	17	18	19	20	21	22	23	24	25	26	27	28	29	30
	-	-	-	-	-	-	-	-	-	-	-	-	-	-	-	-	-	-	-	-	-	-	-	-	-	-	-	-	-	-

Casa vacanza di Charme
Kiwengwa - Zanzibar
"Kamili View"

9

[Prenotare](#)





Calendario delle disponibilità - da : giugno 2019

Lug	L	Ma	Me	G	V	S	D	L	Ma	Me	G	V	S	D	L	Ma	Me	G	V	S	D	L	Ma	Me	G	V	S	D	L	Ma	Me
2019	1	2	3	4	5	6	7	8	9	10	11	12	13	14	15	16	17	18	19	20	21	22	23	24	25	26	27	28	29	30	31
	-	-	-	-	-	-	-	-	-	-	-	-	-	-	-	-	-	-	-	-	-	-	-	-	-	-	-	-	-	-	-

Ago	G	V	S	D	L	Ma	Me	G	V	S	D	L	Ma	Me	G	V	S	D	L	Ma	Me	G	V	S							
2019	1	2	3	4	5	6	7	8	9	10	11	12	13	14	15	16	17	18	19	20	21	22	23	24	25	26	27	28	29	30	31
	-	-	-	-	-	-	-	-	-	-	-	-	-	-	-	-	-	-	-	-	-	-	-	-	-	-	-	-	-	-	

[Mese : Seguevole >>](#)

Tariffe di affitto - Casa di Charme - da 2 a 8 Persona(e)

Tariffe	Notte	Week-end	Settimana	2 settimane	Mese
 Bassa stagione	€51* > 3	-	€300*	-	€1027*
 Media stagione	€64* > 3	-	€389*	-	€1540*
 Alta stagione	€77* > 5	-	€479*	-	-
 Periodo promozionale	€43* > 5	-	€282*	-	€976*

> Minimo Notte

[Prenotare](#)

Condizioni di prenotazione

• Prenotazione

→ Pagamento al momento della prenotazione :
50% dell'importo dell'affitto
→ Pagamento del saldo :
alla consegna delle chiavi

• Affitti

→ Spese supplementari
→ Tassa di soggiorno inclusa
→ Spesa per le pulizie alla partenza inclusa
→ Supplemento previsto per :
- letto(i) supplementare(i)

[▶ Prenotare](#)

[▶ Contattare il proprietario](#)

Modalità di pagamento ammesse

• Bonifico bancario • Contanti

Contattate direttamente i proprietari

www.iha.it
Nr. annuncio
69178
>> Prenotare <<

Contatti

Lingue parlate   

* Tassa di conversione a titolo identificativo : €100 = \$116.85 = £89

Nr. annuncio 69178

www.iha.it



>> CASE VACANZE

DA PRIVATO A PRIVATO