

# Casa vacanza di Charme Bergisches Land "Am Obstgarten"



**Antica Cascina di Charme**, divisorio (i), al piano terra, entrata individuale, in un(a) Proprietà di Charme

Ambito : storico

Capacità : da 1 a 4 persona(e)

Camera(e) : 2

Stanza(e) : 4



Deutscher Tourismusverband (4 stelle)

Lieberhausen - Regione di Colonia - Nord Reno Westfalia  
Germania

Prenotazione : +49 (0) 2202459101 (Germania)

Nr. annuncio 24906

www.iha.it



### Casa vacanza di Charme



Antica Cascina di Charme, divisorio(i), al piano terra, entrata individuale, in un(a) Proprietà di Charme

- Ideale per tutte le età
- Vista : accessibile, campagna, giardino/parco, villaggio, illuminazione notturna
- Ambito : storico

### Gli extra

- Parcheggio :  
Parcheggio non coperto : 1 sul terreno.
- Attrezzature bambino :  
Seggiolone



vista est

### Ambiente & localizzazione



Campagna Equitazione

#### Tempo libero

- Attività tempo libero a meno di 20 km / 12 miglia :

Pattini da ghiaccio, luogo per bagnarsi, Pedalò, golf, tennis, percorso, percorso costiero/forestale, escursione, deltaplano, aerostato, passeggiata a cavallo, mini-golf, pesca con lenza

- Attrazioni e relax :

Ristorante, parco e giardino, riserva naturale, centro storico

#### Ambiente

- Località :

Lago 1,5km

- Comodità :

Villaggio centro <50m  
Centro città 10km  
Fermata/stazionamento bus 100m  
Panetteria 3km  
Banca 3km  
Distributore automatico di biglietti 3km  
Ospedale 10km



soggiorno



cucina



terrazzo

## Interno

- **Capacità di ospitalità :**

da 1 a 4 persona(e)

- **Superficie abitabile :**

65m<sup>2</sup>

- **Disposizione interna :**

4 stanza(e), 2 camera(e), 1 bagno(i), soggiorno 18m<sup>2</sup>, cucina indipendente, angolo pranzo, salone con televisore, biblioteca, veranda

- **Posto(i) letto(i) :**

1 letto(i) matrimoniale(i), 2 letto(i) singolo(i), 1 divano(i) letto 1 pers, 1 letto (i) bambino

- **Confort :**

TV, sistema hi-fi, lettore DVD, gioco di società, collezione di libri, collezione di film, telefono, cavo/satellite, accesso internet, armadio, armadietto, guardaroba, radio sveglia, asciugacapelli, scaldia asciugamani, riscaldamento centrale, abbaino, tende, tende, doppio vetro

- **Attrezzatura domestica :**

Stoviglie/posate, utensili e batteria da cucina, caffettiera elettrica, bollitore elettrico, tostiera, robot da cucina, griglia, cucina elettrica, forno, forno microonde, cappa aspirante, frigorifero, congelatore, lavastoviglie, lavatrice, asciugatrice, aspirapolvere, ferro da stiro

## Esterno

- **Sistemazione esterna :**

Terrazzo, tettoia di giardino

- **Ambito esterno :**

Giardino, frutteto

- **Attrezzature esterne :**

Barbecue, tavolo da giardino, sedia(e) da giardino, ombrellone, sedia sdraio, vasca per la sabbia



camera

## Servizi

- **Biancheria :**

Lenzuola, Biancheria da toilette, Biancheria da casa, Coperta(e), Cuscino(i)

- **Casa :**

Pulizia alla partenza, Parcheggio

- **Ristorazione :**

Prima colazione supplemento, Mezza pensione supplemento, Pensione completa supplemento, Preparazione pasti tipici supplemento

## Informazioni utili

- **Informazioni utili**

Bambini benvenuti  
Affitto non fumatori, copertura telefonia mobile  
Acqua : calda/fredda  
Tensione elettrica : 220V / 60Hz  
Alimentazione elettrica : conduttura



camera

Album fotografico - 1



vista est



cucina

Album fotografico - 2



soggiorno



terrazzo

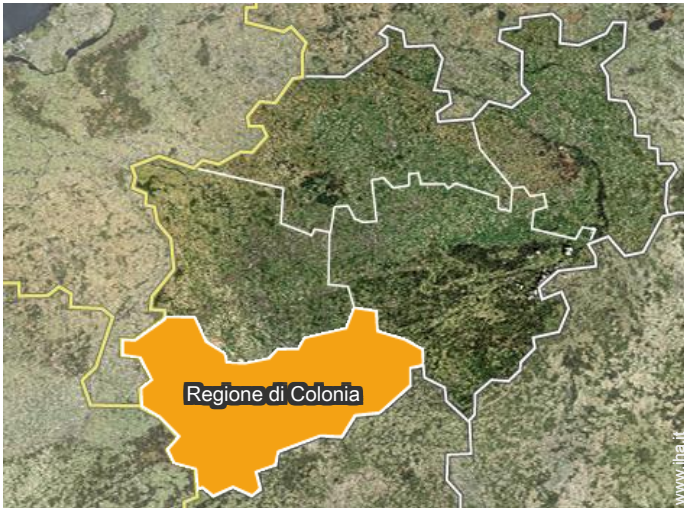


camera



camera

### Localizzazione



### Localizzazione & Accesso



Coordinate GPS in gradi, minuti, secondi: Latitudine 51°3'45"N - Longitudine 7°39'59"E ([Abitazione](#))

#### Indirizzo

→ Homertstraße 7a  
Gummersbach-Lieberhausen  
51647 Lieberhausen

• Colonia : (60km)

### Contatti

Lingue parlate 

Casa vacanza di Charme  
 Nord Reno Westfalia - Germania  
**"Am Obstgarten"**

Calendario delle disponibilità - da : maggio 2019

Mag	Me	G	V	S	D	L	Ma	Me	G	V	S	D	L	Ma	Me	G	V	S	D	L	Ma	Me	G	V								
2019	1	2	3	4	5	6	7	8	9	10	11	12	13	14	15	16	17	18	19	20	21	22	23	24	25	26	27	28	29	30	31	
																											-	-	-	-	-	-

Giu	S	D	L	Ma	Me	G	V	S	D	L	Ma	Me	G	V	S	D	L	Ma	Me	G	V	S	D							
2019	1	2	3	4	5	6	7	8	9	10	11	12	13	14	15	16	17	18	19	20	21	22	23	24	25	26	27	28	29	30
	-	-	-	-	-	-	-	-	-	-	-	-	-	-	-	-	-	-	-	-	-	-	-	-	-	-	-	-	-	-

Lug	L	Ma	Me	G	V	S	D	L	Ma	Me	G	V	S	D	L	Ma	Me	G	V	S	D	L	Ma	Me							
2019	1	2	3	4	5	6	7	8	9	10	11	12	13	14	15	16	17	18	19	20	21	22	23	24	25	26	27	28	29	30	31
	-	-	-	-	-	-	-	-	-	-	-	-	-	-	-	-	-	-	-	-	-	-	-	-	-	-	-	-	-	-	-

Ago	G	V	S	D	L	Ma	Me	G	V	S	D	L	Ma	Me	G	V	S	D	L	Ma	Me	G	V	S							
2019	1	2	3	4	5	6	7	8	9	10	11	12	13	14	15	16	17	18	19	20	21	22	23	24	25	26	27	28	29	30	31
	-	-	-	-	-	-	-	-	-	-	-	-	-	-	-	-	-	-	-	-	-	-	-	-	-	-	-	-	-	-	-

Set	D	L	Ma	Me	G	V	S	D	L	Ma	Me	G	V	S	D	L	Ma	Me	G	V	S	D	L								
2019	1	2	3	4	5	6	7	8	9	10	11	12	13	14	15	16	17	18	19	20	21	22	23	24	25	26	27	28	29	30	
	-	-	-	-	-	-	-	-	-	-	-	-	-	-	-	-	-	-	-	-	-	-	-	-	-	-	-	-	-	-	-

Ott	Ma	Me	G	V	S	D	L	Ma	Me	G	V	S	D	L	Ma	Me	G	V	S	D	L	Ma	Me	G							
2019	1	2	3	4	5	6	7	8	9	10	11	12	13	14	15	16	17	18	19	20	21	22	23	24	25	26	27	28	29	30	31
	-	-	-	-	-	-	-	-	-	-	-	-	-	-	-	-	-	-	-	-	-	-	-	-	-	-	-	-	-	-	-

Nov	V	S	D	L	Ma	Me	G	V	S	D	L	Ma	Me	G	V	S	D	L	Ma	Me	G	V	S								
2019	1	2	3	4	5	6	7	8	9	10	11	12	13	14	15	16	17	18	19	20	21	22	23	24	25	26	27	28	29	30	
	-	-	-	-	-	-	-	-	-	-	-	-	-	-	-	-	-	-	-	-	-	-	-	-	-	-	-	-	-	-	-

Dic	D	L	Ma	Me	G	V	S	D	L	Ma	Me	G	V	S	D	L	Ma	Me	G	V	S	D	L	Ma							
2019	1	2	3	4	5	6	7	8	9	10	11	12	13	14	15	16	17	18	19	20	21	22	23	24	25	26	27	28	29	30	31
	-	-	-	-	-	-	-	-	-	-	-	-	-	-	-	-	-	-	-	-	-	-	-	-	-	-	-	-	-	-	-

Gen	Me	G	V	S	D	L	Ma	Me	G	V	S	D	L	Ma	Me	G	V	S	D	L	Ma	Me	G	V							
2020	1	2	3	4	5	6	7	8	9	10	11	12	13	14	15	16	17	18	19	20	21	22	23	24	25	26	27	28	29	30	31
	-	-	-	-	-	-	-	-	-	-	-	-	-	-	-	-	-	-	-	-	-	-	-	-	-	-	-	-	-	-	-

Feb	S	D	L	Ma	Me	G	V	S	D	L	Ma	Me	G	V	S	D	L	Ma	Me	G	V	S								
2020	1	2	3	4	5	6	7	8	9	10	11	12	13	14	15	16	17	18	19	20	21	22	23	24	25	26	27	28	29	
	-	-	-	-	-	-	-	-	-	-	-	-	-	-	-	-	-	-	-	-	-	-	-	-	-	-	-	-	-	-

Calendario delle disponibilità - da : febbraio 2020

Mar	D	L	Ma	Me	G	V	S	D	L	Ma	Me	G	V	S	D	L	Ma	Me	G	V	S	D	L	Ma							
2020	1	2	3	4	5	6	7	8	9	10	11	12	13	14	15	16	17	18	19	20	21	22	23	24	25	26	27	28	29	30	31
-	-	-	-	-	-	-	-	-	-	-	-	-	-	-	-	-	-	-	-	-	-	-	-	-	-	-	-	-	-	-	

Apr	Me	G	V	S	D	L	Ma	Me	G	V	S	D	L	Ma	Me	G	V	S	D	L	Ma	Me	G							
2020	1	2	3	4	5	6	7	8	9	10	11	12	13	14	15	16	17	18	19	20	21	22	23	24	25	26	27	28	29	30
-	-	-	-	-	-	-	-	-	-	-	-	-	-	-	-	-	-	-	-	-	-	-	-	-	-	-	-	-	-	-

Mese : Seguente >>



vista est



cucina

Condizioni di prenotazione

• Prenotazione

→ Pagamento al momento della prenotazione :  
10% dell'importo dell'affitto  
→ Pagamento del saldo :  
1 mese prima del soggiorno

• Affitti

→ Spese comprese  
→ Spesa per le pulizie alla partenza inclusa

▶ Prenotare

▶ Contattare il proprietario

Modalità di pagamento ammesse

- Bonifico bancario

Contattate direttamente i proprietari

[www.iha.it](http://www.iha.it)  
Nr. annuncio  
24906  
>> Prenotare <<

Contatti

Lingue parlate 