

Casa vacanza di Charme Llaurí "Casa Rural Sansofi"



Casa di Campagna di Charme,
individuale, al piano terra, entrata
individuale, in un(a) Azienda agricola

Ambito : piacevole, rustico

Capacità : da 2 a 6 persona(e)

Camera(e) : 3

Llaurí - Provincia di Valencia - Comunità Valenciana
Spagna

Nr. annuncio 44559

www.iha.it



Casa vacanza di Charme



Casa di Campagna di Charme, individuale, al piano terra, entrata individuale, in un(a) Azienda agricola

- **Ideale per tutte le età**
- **Vista :** montagna, piscina, giardino/ parco, campi agricoli, prato, foresta
- **Ambito :** piacevole, rustico

Gli extra

- **Piscina :**
Piscina privata, rettangolare (lunghezza 8m, larghezza 4m), a sfioro, accesso tramite scale, accesso tramite scaletta
- **Parcheggio :**
Parcheggio coperto : 2 spazio individuale chiuso.



piscina privata

Ambiente & localizzazione



Campagna Pesca

Tempo libero

- **Attività tempo libero a meno di 20 km / 12 miglia :**

Luogo per bagnarsi, immersione subacqua, windsurf, vela, canoa-kayak, golf, tennis, squash, percorso, percorso costiero/ forestale, karting, bowling, basket ball, paintball, caccia, caccia grossa, pesca, pesca con lenza, campo di bocce

- **Attrazioni e relax :**

Bar/pub, discoteca, ristorante, cinema, cinema all'aperto, karaoke, parco e giardino, parco dei divertimenti, zoo/parco animale, parco marino, riserva naturale, centro storico, teatro, centro di fitness

Ambiente

- **Località :**

Mare/oceano 7,5km
Spiaggia 7,5km
Spiaggia rocciosa 10km
Spiaggia dei nudisti 10km
Piscina pubblica 2km
Percorso di golf 9 buche 25km
Fiume 7,5km
Lago 20km
Massiccio montuoso 1,5km

- **Comodità :**

Villaggio centro 1,5km
Fermata/stazionamento bus 2km
Bus navetta spiaggia 2km
Panetteria 2km
Negozi tipici 2km
Supermercato 2km
Salone di coiffure 2km
Ufficio postale 2km
Banca 2km
Distributore automatico di biglietti 2km
Farmacia 2km
Medico 2km
Ospedale 7,5km
Ambulatorio 2km



solarium



piscina privata



Azienda agricola

Interno

- **Capacità di ospitalità :**

da 2 a 6 persona(e)

- **Superficie abitabile :**

180m²

- **Disposizione interna :**

3 camera(e), 1 bagno(i), soggiorno 16m², salone 30m², cucina indipendente, sala da pranzo, angolo pranzo, angolo cottura, salone con televisore, biblioteca, sala dei giochi, cabina armadio, lavanderia, cantina, patio

- **Posto(i) letto(i) :**

1 letto(i) matrimoniale(i), 4 letto(i) singolo(i)

- **Confort :**

Camino, TV, lettore DVD, gioco di società, collezione di libri, collezione di film, presa per antenna tv, cavo/satellite, armadio, armadietto, guardaroba, asciugacapelli, zanzariera per finestre, parzialmente climatizzato, riscaldamento elettrico, vetrata, tende, tende, serrande avvolgibili, antifurto, cancello telecomandato

- **Attrezzatura domestica :**

Stoviglie/posate, utensili e batteria da cucina, macchina per il caffè espresso, tostiera, spremiagrumi, robot da cucina, griglia, cucina elettrica, piastra di cottura elettrica, forno, forno microonde, friggitrice elettrica, cappa aspirante, frigorifero, congelatore, lavatrice, aspirapolvere, ferro da stiro, asse da stiro

Esterno

- **Superficie del terreno :**

> 10 ha

- **Sistemazione esterna :**

Terrazzo 80m², terrazzo coperto 20m², terrazzo sul tetto 40m², solarium, gazebo

- **Ambito esterno :**

Terreno chiuso > 10 ha, giardino 50m², frutteto > 10 ha

- **Attrezzature esterne :**

Barbecue, tavolo da giardino, sedia(e) da giardino, carrello, ombrellone, salotto da giardino, chaise(s) longue(s), doccia esterna



vista dal terrazzo

Servizi

- **Biancheria :**

Lenzuola, Biancheria da toilette, Biancheria da casa, Coperta(e), Piumino(i), Cuscino(i)

- **Casa :**

Pulizia alla partenza, Manutenzione giardino/piscina (1 volta/settimana), Parcheggio

Informazioni utili

- **Informazioni utili**

Bambini benvenuti

Animali ammessi a condizioni (informarsi presso il proprietario)

Copertura telefonia mobile, trasporto personale consigliabile

Acqua : calda/fredda

Tensione elettrica : 220-240V / 50Hz

Alimentazione elettrica : conduttura



giardino

Album fotografico - 1



piscina privata



piscina privata



solarium



Azienda agricola



giardino

Album fotografico - 2



vista dal terrazzo



barbecue



terrazzo



terrazzo coperto



sala da pranzo



cucina



angolo cottura



salone

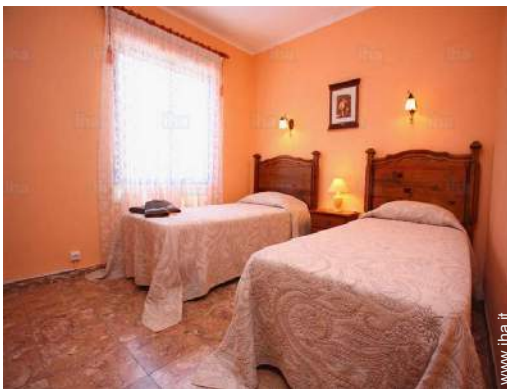
Album fotografico - 3



camera



camera



camera



vista dalla casa



frutteto



frutteto



frutteto



frutteto

Localizzazione



Localizzazione & Accesso



Coordinate GPS in gradi, minuti, secondi: Latitudine 39°7'38"N - Longitudine 0°19'28"O (Abitazione)

Indirizzo

→ San Sofí
46613 Llaurí

• Valencia : (34km)

• Autostrada (uscita) Salida 59 Favara-Cullera

→ Favara, Provincia di Valencia, Comunità Valenciana, Spagna
→ Distanza : 4km
→ Tempo : 5'

• Aeroporto Valencia

→ Valencia, Provincia di Valencia, Comunità Valenciana, Spagna
→ Distanza : 44km
→ Tempo : 40'

• Cullera : (7,5km)

• Gandia : (32km)

Contatti

Lingue parlate  

Casa vacanza di Charme
 Provincia di Valencia - Comunità Valenciana
"Casa Rural Sansofi"

Calendario delle disponibilità - da : dicembre 2017

Dic	V	S	D	L	Ma	Me	G	V	S	D	L	Ma	Me	G	V	S	D	L	Ma	Me	G	V	S	D	L	Ma	Me	G	V	S	D
2017	1	2	3	4	5	6	7	8	9	10	11	12	13	14	15	16	17	18	19	20	21	22	23	24	25	26	27	28	29	30	31
															-	-	-	-	-	-	-	-	-	-	-	-	-	-	-	-	-

Gen	L	Ma	Me	G	V	S	D	L	Ma	Me	G	V	S	D	L	Ma	Me	G	V	S	D	L	Ma	Me	G	V	S	D	L	Ma	Me
2018	1	2	3	4	5	6	7	8	9	10	11	12	13	14	15	16	17	18	19	20	21	22	23	24	25	26	27	28	29	30	31
	-	-	-	-	-	-	-	-	-	-	-	-	-	-	-	-	-	-	-	-	-	-	-	-	-	-	-	-	-	-	-

Feb	G	V	S	D	L	Ma	Me	G	V	S	D	L	Ma	Me	G	V	S	D	L	Ma	Me	G	V	S	D	L	Ma	Me	
2018	1	2	3	4	5	6	7	8	9	10	11	12	13	14	15	16	17	18	19	20	21	22	23	24	25	26	27	28	
	-	-	-	-	-	-	-	-	-	-	-	-	-	-	-	-	-	-	-	-	-	-	-	-	-	-	-	-	-

Mar	G	V	S	D	L	Ma	Me	G	V	S	D	L	Ma	Me	G	V	S	D	L	Ma	Me	G	V	S	D	L	Ma	Me	G	V	S
2018	1	2	3	4	5	6	7	8	9	10	11	12	13	14	15	16	17	18	19	20	21	22	23	24	25	26	27	28	29	30	31
	-	-	-	-	-	-	-	-	-	-	-	-	-	-	-	-	-	-	-	-	-	-	-	-	-	-	-	-	-	-	-

Apr	D	L	Ma	Me	G	V	S	D	L	Ma	Me	G	V	S	D	L	Ma	Me	G	V	S	D	L	Ma	Me	G	V	S	D	L
2018	1	2	3	4	5	6	7	8	9	10	11	12	13	14	15	16	17	18	19	20	21	22	23	24	25	26	27	28	29	30
	-	-	-	-	-	-	-	-	-	-	-	-	-	-	-	-	-	-	-	-	-	-	-	-	-	-	-	-	-	-

Mag	Ma	Me	G	V	S	D	L	Ma	Me	G	V	S	D	L	Ma	Me	G	V	S	D	L	Ma	Me	G	V	S	D	L	Ma	Me	G
2018	1	2	3	4	5	6	7	8	9	10	11	12	13	14	15	16	17	18	19	20	21	22	23	24	25	26	27	28	29	30	31
	-	-	-	-	-	-	-	-	-	-	-	-	-	-	-	-	-	-	-	-	-	-	-	-	-	-	-	-	-	-	-

Giu	V	S	D	L	Ma	Me	G	V	S	D	L	Ma	Me	G	V	S	D	L	Ma	Me	G	V	S	D	L	Ma	Me	G	V	S
2018	1	2	3	4	5	6	7	8	9	10	11	12	13	14	15	16	17	18	19	20	21	22	23	24	25	26	27	28	29	30
	-	-	-	-	-	-	-	-	-	-	-	-	-	-	-	-	-	-	-	-	-	-	-	-	-	-	-	-	-	-

Lug	D	L	Ma	Me	G	V	S	D	L	Ma	Me	G	V	S	D	L	Ma	Me	G	V	S	D	L	Ma	Me	G	V	S	D	L	Ma
2018	1	2	3	4	5	6	7	8	9	10	11	12	13	14	15	16	17	18	19	20	21	22	23	24	25	26	27	28	29	30	31
	-	-	-	-	-	-	-	-	-	-	-	-	-	-	-	-	-	-	-	-	-	-	-	-	-	-	-	-	-	-	-

Ago	Me	G	V	S	D	L	Ma	Me	G	V	S	D	L	Ma	Me	G	V	S	D	L	Ma	Me	G	V	S	D	L	Ma	Me	G	V
2018	1	2	3	4	5	6	7	8	9	10	11	12	13	14	15	16	17	18	19	20	21	22	23	24	25	26	27	28	29	30	31
	-	-	-	-	-	-	-	-	-	-	-	-	-	-	-	-	-	-	-	-	-	-	-	-	-	-	-	-	-	-	-

Set	S	D	L	Ma	Me	G	V	S	D	L	Ma	Me	G	V	S	D	L	Ma	Me	G	V	S	D	L	Ma	Me	G	V	S	D
2018	1	2	3	4	5	6	7	8	9	10	11	12	13	14	15	16	17	18	19	20	21	22	23	24	25	26	27	28	29	30
	-	-	-	-	-	-	-	-	-	-	-	-	-	-	-	-	-	-	-	-	-	-	-	-	-	-	-	-	-	-

Casa vacanza di Charme
Llaurí - Spagna
"Casa Rural Sansofi"

9

[Prenotare](#)



Calendario delle disponibilità - da : settembre 2018

Ott	L	Ma	Me	G	V	S	D	L	Ma	Me	G	V	S	D	L	Ma	Me	G	V	S	D	L	Ma	Me	G	V	S	D	L	Ma	Me
2018	1	2	3	4	5	6	7	8	9	10	11	12	13	14	15	16	17	18	19	20	21	22	23	24	25	26	27	28	29	30	31
-	-	-	-	-	-	-	-	-	-	-	-	-	-	-	-	-	-	-	-	-	-	-	-	-	-	-	-	-	-	-	-

Nov	G	V	S	D	L	Ma	Me	G	V	S	D	L	Ma	Me	G	V	S	D	L	Ma	Me	G	V							
2018	1	2	3	4	5	6	7	8	9	10	11	12	13	14	15	16	17	18	19	20	21	22	23	24	25	26	27	28	29	30
-	-	-	-	-	-	-	-	-	-	-	-	-	-	-	-	-	-	-	-	-	-	-	-	-	-	-	-	-	-	-

[Mese : Seguinte >>](#)

Tariffe di affitto - Casa di Campagna di Charme - da 2 a 6 Persona(e)

Tariffe	Nocte	Week-end	Settimana	2 settimane	Mese
 Bassa stagione	-	€300	€600	-	-
 Media stagione	-	€350	€700	€1300	-
 Alta stagione	-	-	€850	€1600	-

[Prenotare](#)

Condizioni di prenotazione

• Prenotazione

→ Pagamento al momento della prenotazione
→ Cauzione richiesta

• Affitti

→ Spese comprese

Modalità di pagamento ammesse

• Visa/Delta/Electron • Contanti

[▶ Prenotare](#)

[▶ Contattare il proprietario](#)

Contattate direttamente i proprietari

www.iha.it
Nr. annuncio
44559
[>> Prenotare <<](#)

Contatti

Lingue parlate  

Nr. annuncio 44559

www.iha.it



[>> CASE VACANZE](#)

DA PRIVATO A PRIVATO