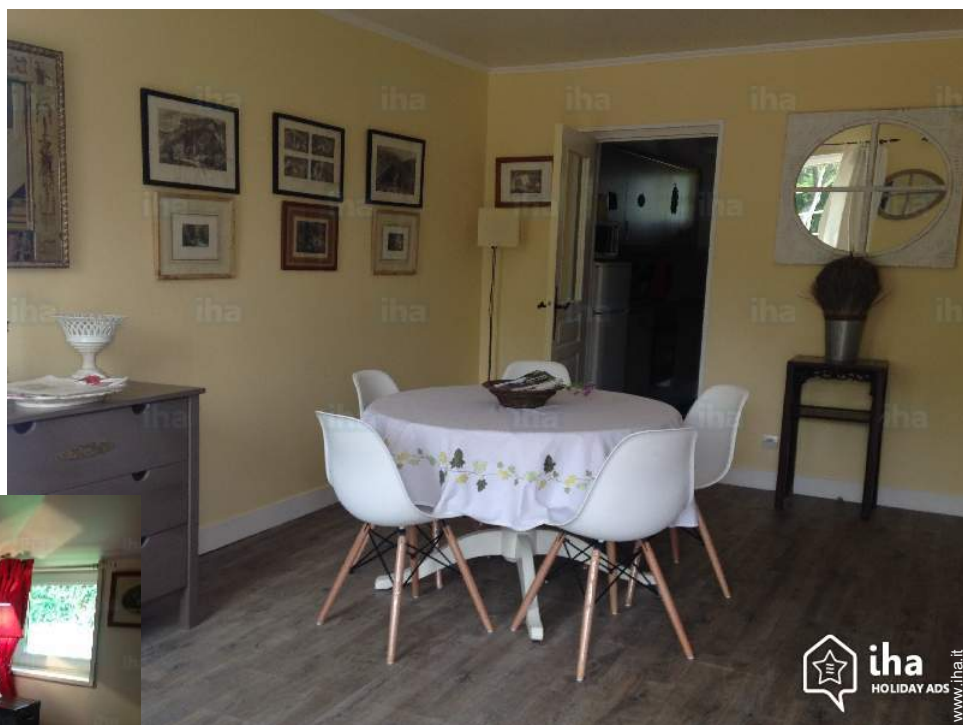


Casa vacanza di Charme Marolles "Domaine de Chaffe"

Il paesaggio nei pressi di civiltà, sono alla fine del mondo, in una campagna di sogno.



Casa di Campagna di Charme,
individuale, da 1 piano, entrata
individuale, in un(a) Proprietà privata

Ambito : campestre, adeguato al
riposo

Capacità : da 2 a 7 persona(e)

Camera(e) : 3

Stanza(e) : 6



Clé vacances (4 chiavi)
Meublés de Tourisme

Marolles - Calvados (14) - Bassa Normandia

Francia

Prenotazione : +33 (0) 2 31 32 00 72 (Francia)

Nr. annuncio 52815

www.iha.it



Casa vacanza di Charme



Casa di Campagna di Charme, individuale, da 1 piano, entrata individuale, in un(a) Proprietà privata

- **Ideale per tutte le età, luna di miele**
- **Vista :** panoramico, nessuna costruzione davanti/di fronte, campagna, piscina, campi agricoli, fiume
- **Ambito :** campestre, adeguato al riposo
- **Esposizione :** Sud-ovest

" Hai 10 ettari a vostra disposizione per le passeggiate, un pic-nic sul fiume. Cervi e anatre che vi sorprenderà perché sono relativamente feroce. "

Gli extra

- **Piscina :**
Piscina privata, rettangolare (lunghezza 7,50m, larghezza 4m), riscaldata, accesso tramite scaletta, sicurezza bambino
- **Tennis :**
Campo da tennis in comune
- **Parcheggio :**
Parcheggio non coperto : 4 sul terreno.
- **Agevolazioni :**
Calcio balilla
- **Attrezzature bambino :**
Seggiolone, vasino, box

Privilegi :
Campo pratica

Ambiente & localizzazione



" Scoprire il Pays d'Auge, i giardini e castelli, vi piacerà Honfleur, Cabourg, Houlegate. Se ci si alza al mattino presto si farà un salto a le Mont Saint Michel. Se la voglia di prendere un'andata e ritorno in treno a Parigi è facilmente disponibile per te. "

Tempo libero

- **Attività tempo libero a meno di 20 km / 12 miglia :**

Luogo per bagnarsi, golf, tennis, scuola di equitazione, pony club, percorso, percorso costiero/forestale, escursione, percorso per mountain bike, Club aeronautica, passeggiata a cavallo, karting, caccia, caccia grossa, acrobanchi, pesca con lenza

- **Assistenza :**

Scuola di tennis, scuola di equitazione

- **Attrazioni e relax :**

Bar/pub, discoteca, ristorante, cinema, parco e giardino, parco dei divertimenti, zoo/parco animale, centro d'esposizione, centro storico, museo, festival, antichità & anticaglie, boutique d'artigianato, cantina e degustazione di vino, casino, ippodromo, centro di talassoterapia, centro benessere, centro di bellezza, centro di fitness, Bio farm

Ambiente

- **Località :**

Mare/oceano 30km
Spiaggia 30km
Piscina pubblica 10km
Campo da tennis pubblico 1km
Percorso di golf 9 buche 20km
Percorso di golf 18 buche 20km
Centro nautico 40km
Fiume <50m
Specchio d'acqua 10km
Marina 30km

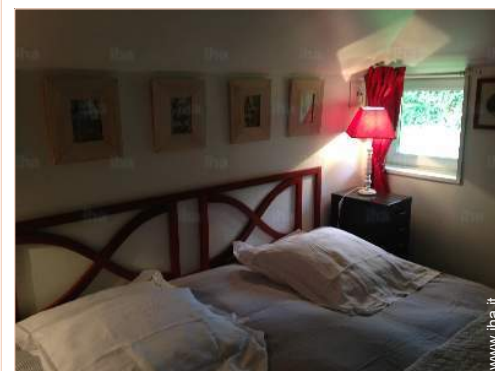
- **Comodità :**

Villaggio centro 2km
Centro città 10km
Noleggio biciclette/mountain bike 10km
Noleggio di moto/scooter 10km
Noleggio auto 10km
Panetteria 2km
Traiteur 10km
Negozi tipici 7,5km
Supermercato 10km
Negozi di alta classe e di lusso 30km
Salone di coiffure 2km
Internet café 7,5km
Ufficio postale 7,5km
Banca 7,5km
Distributore automatico di biglietti 7,5km
Farmacia 4km
Medico 7,5km
Infermiera

Ospedale 10km



camera



grande camera



bagno(i)

Interno

- **Capacità di ospitalità :**

da 2 a 7 persona(e) (6 adulti, 1 bambini)

- **Superficie abitabile :**

100m²

- **Disposizione interna :**

6 stanza(e), 3 camera(e), 2 bagno(i), doccia, 2 WC, soggiorno 20m², salone 20m², cucina indipendente, sala da pranzo, salone con televisore, biblioteca

- **Posto(i) letto(i) :**

3 letto(i) matrimoniale(i), 2 letto(i) king-size (s), 2 letto(i) singolo(i), 1 letto estraibile 1 persona, 1 letto (i) bambino

- **Confort :**

TV, sistema hi-fi, videoregistratore, lettore DVD, gioco di società, collezione di libri, collezione di film, cavo/satellite, accesso internet, accesso internet banda larga, wifi, armadio, armadietto, guardaroba, asciugacapelli, riscaldamento centrale, riscaldamento elettrico, vetrata, tende, doppio vetro

- **Attrezzatura domestica :**

Stoviglie/posate, utensili e batteria da cucina, caffettiera, caffettiera elettrica, macchina per il caffè espresso, bollitore elettrico, tostiera, spremiagrumi, robot da cucina, griglia, piastra di cottura elettrica, forno, forno microonde, friggitrice elettrica, cappa aspirante, frigorifero, congelatore, lavastoviglie, lavatrice, asciugatrice, aspirapolvere, ferro da stiro, asse da stiro

Esterno

- **Superficie del terreno :**

> 10 ha

- **Sistemazione esterna :**

Terrazzo > 200m²

- **Ambito esterno :**

Giardino > 1000m², terreno > 1000m², prato inglese > 1000m², parco boscoso > 10 ha, bosco 4 ha, orto, stagno, corso d'acqua

- **Attrezzature esterne :**

Salotto estivo, barbecue, tavolo da giardino, 8 sedia(e) da giardino, carrello, ombrellone, salotto da giardino, chaise(s) longue(s), sedia sdraio



Campagna

Servizi

- **Biancheria :**

Lenzuola, Biancheria da toilette, Biancheria da casa, Asciugamano da spiaggia, Coperta (e), Piumino(i), Cuscino(i)

- **Casa :**

Servizio di manutenzione supplemento, Pulizia alla partenza supplemento (+€50), Manutenzione giardino/piscina, Snevamento, Parcheggio, Transfert stazione aeroporto supplemento

- **Personale :**

Personale supplemento, Cuoco(chi)/cuoca (che) supplemento, Autista supplemento, Biancheria supplemento, Baby sitting supplemento

- **Ristorazione :**

Table d'hôte supplemento, Grigliata supplemento, Preparazione pasti tipici supplemento

Informazioni utili

- **Informazioni utili**

Bambini benvenuti
Animali ammessi
Copertura telefonia mobile, trasporto personale consigliabile
Acqua : calda/fredda
Tensione elettrica : 220-240V / 50Hz
Alimentazione elettrica : condotta



Inverno

Album fotografico - 1



grande camera



camera



bagno(i)

Album fotografico - 2



Inverno



Campagna



Estate

Localizzazione



Localizzazione & Accesso

"Entre ospitalità e Lisieux, all'altezza di Marolles, tra la squadra di cavallo e Ruault, prendete Chemin Saint Pierre."



Coordinate GPS in gradi, minuti, secondi: Latitudine 49°7'48"N - Longitudine 0°20'50"E (Abitazione)

Indirizzo

→ Domaine de Chaffe
Cirfontaine - Route Dép 75B
14100 Marolles

• Autostrada (uscita) A28

→ Bernay, Eure, Alta Normandia, Francia
→ Distanza : 13km
→ Tempo : 10'

• Stazione ferroviaria Lisieux

→ Lisieux, Calvados, Bassa Normandia, Francia
→ Distanza : 12km
→ Tempo : 10'

• Aeroporto Deauville Normandie

→ Deauville, Calvados, Bassa Normandia, Francia
→ Distanza : 36km
→ Tempo : 30'

- Lisieux : (10km)
- Thiberville : (5km)
- Deauville : (31km)

Contatti

Lingue parlate

Casa vacanza di Charme
Marolles - Francia
"Domaine de Chaffe"

7

Prenotare

Calendario delle disponibilità - da : settembre 2017

Set	V	S	D	L	Ma	Me	G	V	S	D	L	Ma	Me	G	V	S	D	L	Ma	Me	G	V	S	D	L	Ma	Me	G	V	S
2017	1	2	3	4	5	6	7	8	9	10	11	12	13	14	15	16	17	18	19	20	21	22	23	24	25	26	27	28	29	30
																					-	-	-	-	-	-	-	-	-	-

Ott	D	L	Ma	Me	G	V	S	D	L	Ma	Me	G	V	S	D	L	Ma	Me	G	V	S	D	L	Ma	Me	G	V	S	D	L	Ma
2017	1	2	3	4	5	6	7	8	9	10	11	12	13	14	15	16	17	18	19	20	21	22	23	24	25	26	27	28	29	30	31
	-	-	-	-	-	-	-	-	-	-	-	-	-	-	-	-	-	-	-	-	-	-	-	-	-	-	-	-	-	-	

Nov	Me	G	V	S	D	L	Ma	Me	G	V	S	D	L	Ma	Me	G	V	S	D	L	Ma	Me	G	V	S	D	L	Ma	Me	G
2017	1	2	3	4	5	6	7	8	9	10	11	12	13	14	15	16	17	18	19	20	21	22	23	24	25	26	27	28	29	30
	-	-	-	-	-	-	-	-	-	-	-	-	-	-	-	-	-	-	-	-	-	-	-	-	-	-	-	-	-	-

Dic	V	S	D	L	Ma	Me	G	V	S	D	L	Ma	Me	G	V	S	D	L	Ma	Me	G	V	S	D	L	Ma	Me	G	V	S	D
2017	1	2	3	4	5	6	7	8	9	10	11	12	13	14	15	16	17	18	19	20	21	22	23	24	25	26	27	28	29	30	31
	-	-	-	-	-	-	-	-	-	-	-	-	-	-	-	-	-	-	-	-	-	-	-	-	-	-	-	-	-	-	

Gen	L	Ma	Me	G	V	S	D	L	Ma	Me	G	V	S	D	L	Ma	Me	G	V	S	D	L	Ma	Me	G	V	S	D	L	Ma	Me
2018	1	2	3	4	5	6	7	8	9	10	11	12	13	14	15	16	17	18	19	20	21	22	23	24	25	26	27	28	29	30	31
	-	-	-	-	-	-	-	-	-	-	-	-	-	-	-	-	-	-	-	-	-	-	-	-	-	-	-	-	-	-	-

Feb	G	V	S	D	L	Ma	Me	G	V	S	D	L	Ma	Me	G	V	S	D	L	Ma	Me	G	V	S	D	L	Ma	Me
2018	1	2	3	4	5	6	7	8	9	10	11	12	13	14	15	16	17	18	19	20	21	22	23	24	25	26	27	28
	-	-	-	-	-	-	-	-	-	-	-	-	-	-	-	-	-	-	-	-	-	-	-	-	-	-	-	-

Mar	G	V	S	D	L	Ma	Me	G	V	S	D	L	Ma	Me	G	V	S	D	L	Ma	Me	G	V	S	D	L	Ma	Me	G	V	S
2018	1	2	3	4	5	6	7	8	9	10	11	12	13	14	15	16	17	18	19	20	21	22	23	24	25	26	27	28	29	30	31
	-	-	-	-	-	-	-	-	-	-	-	-	-	-	-	-	-	-	-	-	-	-	-	-	-	-	-	-	-	-	

Apr	D	L	Ma	Me	G	V	S	D	L	Ma	Me	G	V	S	D	L	Ma	Me	G	V	S	D	L	Ma	Me	G	V	S	D	L
2018	1	2	3	4	5	6	7	8	9	10	11	12	13	14	15	16	17	18	19	20	21	22	23	24	25	26	27	28	29	30
	-	-	-	-	-	-	-	-	-	-	-	-	-	-	-	-	-	-	-	-	-	-	-	-	-	-	-	-	-	

Mag	Ma	Me	G	V	S	D	L	Ma	Me	G	V	S	D	L	Ma	Me	G	V	S	D	L	Ma	Me	G	V	S	D	L	Ma	Me	G
2018	1	2	3	4	5	6	7	8	9	10	11	12	13	14	15	16	17	18	19	20	21	22	23	24	25	26	27	28	29	30	31
	-	-	-	-	-	-	-	-	-	-	-	-	-	-	-	-	-	-	-	-	-	-	-	-	-	-	-	-	-	-	

Giu	V	S	D	L	Ma	Me	G	V	S	D	L	Ma	Me	G	V	S	D	L	Ma	Me	G	V	S	D	L	Ma	Me	G	V	S
2018	1	2	3	4	5	6	7	8	9	10	11	12	13	14	15	16	17	18	19	20	21	22	23	24	25	26	27	28	29	30
	-	-	-	-	-	-	-	-	-	-	-	-	-	-	-	-	-	-	-	-	-	-	-	-	-	-	-	-	-	

Prenotato
 Media stagione
 Bassa stagione

Casa vacanza di Charme
Calvados - Bassa Normandia
"Domaine de Chaffe"

8

[Prenotare](#)

Calendario delle disponibilità - da : giugno 2018

Lug	D	L	Ma	Me	G	V	S	D	L	Ma	Me	G	V	S	D	L	Ma	Me	G	V	S	D	L	Ma	
2018	1	2	3	4	5	6	7	8	9	10	11	12	13	14	15	16	17	18	19	20	21	22	23	24	25
	-	-	-	-	-	-	-	-	-	-	-	-	-	-	-	-	-	-	-	-	-	-	-	-	-

Ago	Me	G	V	S	D	L	Ma	Me	G	V	S	D	L	Ma	Me	G	V	S	D	L	Ma	Me	G	V	
2018	1	2	3	4	5	6	7	8	9	10	11	12	13	14	15	16	17	18	19	20	21	22	23	24	25
	-	-	-	-	-	-	-	-	-	-	-	-	-	-	-	-	-	-	-	-	-	-	-	-	-



Prenotato



Media stagione



Bassa stagione

[Mese : Seguinte >>](#)

Tariffe di affitto - Casa di Campagna di Charme - da 2 a 7 Persona(e)

Tariffe	Nocte	Week-end	Settimana	2 settimane	Mese
Bassa stagione	-	€300	€680	€950	€1500
Media stagione	€200	€380	€750	€1100	-
Alta stagione	-	-	€1100	€2000	-
Speciale festività	-	€350	€800	-	-
Periodo promozionale	-	€250	€500	€900	€1200

[Prenotare](#)

Condizioni di prenotazione

• Prenotazione

- Pagamento al momento della prenotazione :
- 50% dell'importo dell'affitto
- Pagamento del saldo :
- alla consegna delle chiavi
- Cauzione richiesta : €300

• Affitti

- Spese comprese
- Tassa di soggiorno in aggiunta
- Spesa per le pulizie alla partenza non inclusa : €45
- Supplemento previsto per :
- animali
- letto(i) supplementare(i)

Modalità di pagamento ammesse

- Bonifico bancario • Assegno bancario • Assegno circolare • PayPal • Travellers

Cheques • Contanti • Voucher

[▶ Prenotare](#)

[▶ Contattare il proprietario](#)

Contattate direttamente i proprietari

www.iha.it
Nr. annuncio
52815
[>> Prenotare <<](#)

Contatti

Lingue parlate

Nr. annuncio 52815

www.iha.it



[>> CASE VACANZE](#)

DA PRIVATO A PRIVATO