

Casa vacanza di Charme Nouméa "Yellow Studio Anse Vata"

Lo studio si trova l'epicentro delle zone turistiche di Anse Vata - ricezione -
Baie des Citrons.



Maisonnette di Charme, divisorio(i),
al piano terra, entrata individuale, in un(a)
Proprietà di Charme

Ambito : calma, tropicale

Capacità : da 1 a 2 persona(e)

Camera(e) : 1

Stanza(e) : 1

Nouméa - Provincia Sud - Grande Terre (Nuova Caledonia)
Nuova Caledonia

Prenotazione : +687 (0) 765898 (Nuova Caledonia)

Nr. annuncio 44763

www.iha.it



Casa vacanza di Charme



Maisonnette di Charme, divisorio(i), al piano terra, entrata individuale, in un(a) Proprietà di Charme

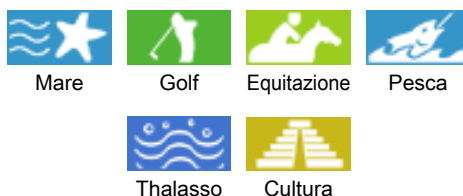
- **Ideale per tutte le età, coppia**
- **Vista** : accessibile, nessuna costruzione davanti/di fronte, mare/oceano, giardino/parco, città, illuminazione notturna
- **Ambito** : calma, tropicale
- **Esposizione** : Sud

" Lo studio, che è attaccato a casa nostra, vanta un piccolo giardino tropicale. C'è sempre un po' di vento, perché non siamo lontano dal mare. La zona è molto tranquilla e sicura. Siamo ascoltando le richieste dei nostri inquilini e assicurarsi che essi trascorrere un buon soggiorno. Lo studio è ideale anche per una sola donna che si sente sicura dalla nostra presenza. "

Gli extra

- **Piscina** :
Piscina privata, rettangolare (lunghezza 8m, larghezza 3,50m), a sfioro, sistema di illuminazione, sistema piscina ad onde, accesso tramite scale, doccia esterna (aperta da '01 gennaio' al '31 dicembre')
- **Parcheggio** :
Parcheggio non coperto
- **Agevolazioni** :
Pianoforte, 2 bicicletta(e), 2 set di maschera/pinne/boccaglio

Ambiente & localizzazione



" Nella zona di Anse Vata, troverete numerose attività nautiche; windsurf, SUP, kitesurf, snorkeling, escursioni..., immersioni, uscite in mare, ristoranti, shopping, nelle vicinanze del servizio sanitario. Non esitate a chiederci se volete ulteriori informazioni o consigli per le vostre visite. "

Tempo libero

- **Attività tempo libero a meno di 20 km / 12 miglia** :

Luogo per bagnarsi, immersione, immersione subacqua, sci nautico, jet ski, surf, windsurf, vela, kite surf, canoa-kayak, golf, tennis, scuola di equitazione, pony club, percorso, percorso costiero/forestale, escursione, percorso per mountain bike, paracadutismo, parapendio, escursione in barca, passeggiata a cavallo, rollers/pattini a rotelle (circuit), skate board (rampa), karting, bowling, acrobatiche, pesca in alto mare, pesca subacquea

- **Assistenza** :

Scuola di vela, scuola di immersione, scuola di tennis, scuola di equitazione

- **Attrazioni e relax** :

Bar/pub, discoteca, ristorante, cinema, karaoke, parco e giardino, parco dei divertimenti, zoo/parco animale, parco marino, riserva naturale, centro d'esposizione, galleria d'arte, centro storico, museo, festival, boutique d'artigianato, cantina e degustazione di vino, casino, ippodromo, sauna, bagno turco, centro benessere, centro di bellezza, centro di fitness

Ambiente

- **Località** :
Spiaggia 500m
Piscina pubblica 3km
Campo da tennis pubblico 5km
Percorso di golf 18 buche 200m
Punto di windsurf 2km
Fiume 30km
Lago 30km
Foresta 10km
Massiccio montuoso 15km
Scalo di alaggio per moto d'acqua 2km



vista dalla cucina



vista dalla camera



angolo cottura

Interno

- **Capacità di ospitalità :**
da 1 a 2 persona(e) (2 adulti)
- **Superficie abitabile :**
20m²
- **Disposizione interna :**
1 stanza(e), 1 camera(e), 1 doccia, WC, cucina in stile americano, angolo pranzo, cabina armadio, lavanderia, patio
- **Posto(i) letto(i) :**
1 letto(i) king-size(s)
- **Confort :**
TV, lettore DVD, gioco di società, collezione di libri, presa per antenna tv, wifi, guardaroba, integralmente climatizzato, tende
- **Attrezzatura domestica :**
Stoviglie/posate, utensili e batteria da cucina, macchina per il caffè espresso, bollitore elettrico, tostiera, piastra di cottura elettrica, forno microonde, frigorifero, congelatore, lavatrice, asciugatrice, aspirapolvere, ferro da stiro, asse da stiro

Esterno

- **Superficie del terreno :**
< 100m²
- **Ambito esterno :**
Terreno chiuso, giardino tropicale 15m²
- **Attrezzature esterne :**
2 sedia(e) da giardino, salotto da giardino



nelle vicinanze

Servizi

- **Biancheria :**
Lenzuola (1 volte/settimana), Biancheria da toilette (1 volte/settimana), Biancheria da casa (1 volte/settimana), Asciugamano da spiaggia (1 volte/settimana), Coperta(e), Piumino(i), Cuscino(i)
- **Casa :**
Pulizia alla partenza supplemento (+€40), Parcheggio
- **Personale :**
Biancheria (1 volte/settimana)
- **Ristorazione :**
Table d'hôte supplemento (2 volte/settimana +€80), Preparazione cesto da pic-nic supplemento (2 volte/settimana +€30)

Informazioni utili

- **Informazioni utili**
Animali non ammessi
Copertura telefonia mobile
Acqua : calda/fredda
Tensione elettrica : 220-240V / 50Hz
Alimentazione elettrica : conduttura



doccia

Album fotografico - 1



vista dalla camera



vista dalla cucina

angolo cottura



doccia

nelle vicinanze

Album fotografico - 2



sport estivi nelle vicinanze



Mare



museo



panorama



fermata/stazionamento bus



parco e giardino



parco e giardino



attrezzature ricreative nelle vicinanze

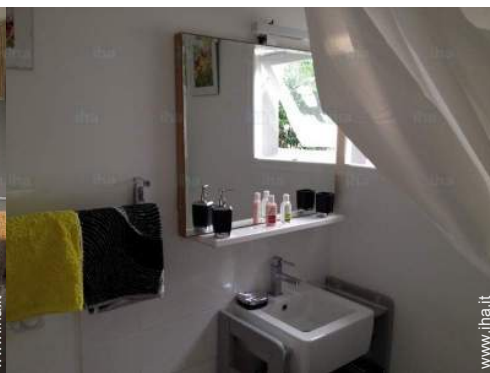
Album fotografico - 3



nelle vicinanze



cabina armadio



doccia



vista sul giardino/parco



doccia



disposizione interna



vista dalla piscina

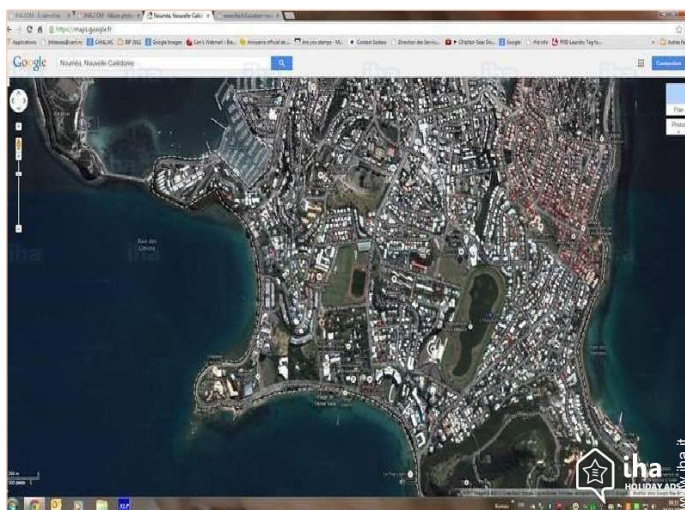


Piscina a sfioro




Piscina a sfioro

Cartina stradale



Localizzazione & Accesso

" La nostra casa e studio sono Anse Vata, 5 rue Gabriel Busiau. Si può spostare a piedi senza problemi. "

 Coordinate GPS in gradi, minuti, secondi: Latitudine 22° 17'44"S - Longitudine 166°26'37"E (Abitazione)

Indirizzo


→ 5 rue Busiau
98800 Nouméa

• Aeroporto La Tontouta

→ Nouméa, Provincia Sud, Grande Terre
(Nuova Caledonia), Nuova Caledonia
→ Distanza : 38km
→ Tempo : 40'

- Dumbéa : (10km)
- Païta : (30km)

Contatti

Lingue parlate 

Localizzazione



Casa vacanza di Charme
Nouméa - Nuova Caledonia
"Yellow Studio Anse Vata"

Calendario delle disponibilità - da : dicembre 2018

Dic	S	D	L	Ma	Me	G	V	S	D	L	Ma	Me	G	V	S	D	L	Ma	Me	G	V	S	D	L							
2018	1	2	3	4	5	6	7	8	9	10	11	12	13	14	15	16	17	18	19	20	21	22	23	24	25	26	27	28	29	30	31
									-	-	-	-	-	-	-	-	-	-	-	-	-	-	-	-	-	-	-	-	-	-	

Gen	Ma	Me	G	V	S	D	L	Ma	Me	G	V	S	D	L	Ma	Me	G	V	S	D	L	Ma	Me	G							
2019	1	2	3	4	5	6	7	8	9	10	11	12	13	14	15	16	17	18	19	20	21	22	23	24	25	26	27	28	29	30	31
	-	-	-	-	-	-	-	-	-	-	-	-	-	-	-	-	-	-	-	-	-	-	-	-	-	-	-	-	-	-	

Feb	V	S	D	L	Ma	Me	G	V	S	D	L	Ma	Me	G	V	S	D	L	Ma	Me	G							
2019	1	2	3	4	5	6	7	8	9	10	11	12	13	14	15	16	17	18	19	20	21	22	23	24	25	26	27	28
	-	-	-	-	-	-	-	-	-	-	-	-	-	-	-	-	-	-	-	-	-	-	-	-	-	-	-	-

Mar	V	S	D	L	Ma	Me	G	V	S	D	L	Ma	Me	G	V	S	D	L	Ma	Me	G	V	S	D							
2019	1	2	3	4	5	6	7	8	9	10	11	12	13	14	15	16	17	18	19	20	21	22	23	24	25	26	27	28	29	30	31
	-	-	-	-	-	-	-	-	-	-	-	-	-	-	-	-	-	-	-	-	-	-	-	-	-	-	-	-	-	-	

Apr	L	Ma	Me	G	V	S	D	L	Ma	Me	G	V	S	D	L	Ma	Me	G	V	S	D	L	Ma							
2019	1	2	3	4	5	6	7	8	9	10	11	12	13	14	15	16	17	18	19	20	21	22	23	24	25	26	27	28	29	30
	-	-	-	-	-	-	-	-	-	-	-	-	-	-	-	-	-	-	-	-	-	-	-	-	-	-	-	-	-	-

Mag	Me	G	V	S	D	L	Ma	Me	G	V	S	D	L	Ma	Me	G	V	S	D	L	Ma	Me	G	V							
2019	1	2	3	4	5	6	7	8	9	10	11	12	13	14	15	16	17	18	19	20	21	22	23	24	25	26	27	28	29	30	31
	-	-	-	-	-	-	-	-	-	-	-	-	-	-	-	-	-	-	-	-	-	-	-	-	-	-	-	-	-	-	

Giu	S	D	L	Ma	Me	G	V	S	D	L	Ma	Me	G	V	S	D	L	Ma	Me	G	V	S	D							
2019	1	2	3	4	5	6	7	8	9	10	11	12	13	14	15	16	17	18	19	20	21	22	23	24	25	26	27	28	29	30
	-	-	-	-	-	-	-	-	-	-	-	-	-	-	-	-	-	-	-	-	-	-	-	-	-	-	-	-	-	-

Lug	L	Ma	Me	G	V	S	D	L	Ma	Me	G	V	S	D	L	Ma	Me	G	V	S	D	L	Ma	Me							
2019	1	2	3	4	5	6	7	8	9	10	11	12	13	14	15	16	17	18	19	20	21	22	23	24	25	26	27	28	29	30	31
	-	-	-	-	-	-	-	-	-	-	-	-	-	-	-	-	-	-	-	-	-	-	-	-	-	-	-	-	-	-	

Ago	G	V	S	D	L	Ma	Me	G	V	S	D	L	Ma	Me	G	V	S	D	L	Ma	Me	G	V	S							
2019	1	2	3	4	5	6	7	8	9	10	11	12	13	14	15	16	17	18	19	20	21	22	23	24	25	26	27	28	29	30	31
	-	-	-	-	-	-	-	-	-	-	-	-	-	-	-	-	-	-	-	-	-	-	-	-	-	-	-	-	-	-	

Set	D	L	Ma	Me	G	V	S	D	L	Ma	Me	G	V	S	D	L	Ma	Me	G	V	S	D	L							
2019	1	2	3	4	5	6	7	8	9	10	11	12	13	14	15	16	17	18	19	20	21	22	23	24	25	26	27	28	29	30
	-	-	-	-	-	-	-	-	-	-	-	-	-	-	-	-	-	-	-	-	-	-	-	-	-	-	-	-	-	-

Prenotato

Casa vacanza di Charme
Grande Terre (Nuova Caledonia) - Nouméa
"Yellow Studio Anse Vata"

10
[Prenotare](#)

Calendario delle disponibilità - da : settembre 2019

Ott	Ma	Me	G	V	S	D	L	Ma	Me	G	V	S	D	L	Ma	Me	G	V	S	D	L	Ma	Me	G							
2019	1	2	3	4	5	6	7	8	9	10	11	12	13	14	15	16	17	18	19	20	21	22	23	24	25	26	27	28	29	30	31
-	-	-	-	-	-	-	-	-	-	-	-	-	-	-	-	-	-	-	-	-	-	-	-	-	-	-	-	-	-	-	

Nov	V	S	D	L	Ma	Me	G	V	S	D	L	Ma	Me	G	V	S	D	L	Ma	Me	G	V	S							
2019	1	2	3	4	5	6	7	8	9	10	11	12	13	14	15	16	17	18	19	20	21	22	23	24	25	26	27	28	29	30
-	-	-	-	-	-	-	-	-	-	-	-	-	-	-	-	-	-	-	-	-	-	-	-	-	-	-	-	-	-	-

Prenotato

[Mese : Seguinte >>](#)

Tariffe di affitto - Maisonnette di Charme - da 1 a 2 Persona(e)

Tariffe	Notte	Week-end	Settimana	2 settimane	Mese
<input type="checkbox"/> Bassa stagione	€52	-	-	-	-
<input type="checkbox"/> Media stagione	€55	-	-	-	-
<input type="checkbox"/> Alta stagione	€58	-	-	-	-

[Prenotare](#)

Condizioni di prenotazione

• Prenotazione

→ Pagamento al momento della prenotazione :
50% dell'importo dell'affitto
→ Pagamento del saldo :
alla consegna delle chiavi

• Affitti

→ Spese comprese
→ Tassa di soggiorno inclusa
→ Spesa per le pulizie alla partenza non inclusa : €40

[▶ Prenotare](#)

[▶ Contattare il proprietario](#)

Modalità di pagamento ammesse

• Bonifico bancario • Assegno bancario •
Assegno circolare • PayPal • Contanti

Contattate direttamente i proprietari

www.iha.it
Nr. annuncio
44763
>> Prenotare <<

Contatti

Lingue parlate   

Nr. annuncio 44763

www.iha.it



>> CASE VACANZE

DA PRIVATO A PRIVATO