

# Casa vacanza di Charme Ostenda "Florivan"

In questo accogliente agriturismo con tutti i comfort per farvi sentire subito a casa! Il proprietario è resa disponibile per domande personalmente!



**Duplex di Charme** al pianterreno, entrata individuale, in un(a) Casa di Charme al piano terra

Ambito : marino

Capacità : da 1 a 5 persona(e)

Camera(e) : 2

Stanza(e) : 3



Charmance ()  
Meublé de Tourisme (3 stelle)



Soggiorni a tema  
Scoperta della natura

Ostenda - Fiandre Occidentali - Fiandre

Belgio

Prenotazione : +32 (0) 59518166 (Belgio)

Nr. annuncio 3231

www.iha.it



>> CASE VACANZE

DA PRIVATO A PRIVATO

## Casa vacanza di Charme



Duplex di Charme al pianterreno, entrata individuale, in un(a) Casa di Charme al piano terra

- Ideale per tutte le età
- Vista : mare/oceano, giardino/parco, città, via/viale
- Ambito : marino
- Esposizione : Sud-est

" Extra: tv digitale e connessione internet gratuita (wifi). Giochi da tavolo e libri in diverse lingue. Cucina completamente attrezzata con numerosi comfort e perfino erbe. Servizio tè e caffè all'arrivo. Lavatrice su richiesta. Senza problemi di parcheggio: un parcheggio auto davanti o vicino alla casa. Nel giardino mediterraneo con la terrazza si può godere di una colazione o una riunione sociale. Il cottage è decorato a misura di bambino. Culla gratuita e sedia. Sono ammessi animali domestici. Uso della biancheria da letto e da bagno (bagno e cucina) sono inclusi nel prezzo di affitto. "

## Gli extra

- Parcheggio :  
Parcheggio non coperto
- Attrezzature bambino :  
Seggiolone, vasino

## Ambiente & localizzazione



" Ostenda (Oostende): una città portuale con una gloriosa storia cinque belle delle spiagge: spiaggia est, piccola spiaggia, la spiaggia grande, il Mariakerkestrand e il Raversijdestrand. Soprattutto per i bambini sono anche soddisfatti. Per loro c'è una speciale eventi guida intitolata ' Ostenda Ahoi! Disponibile presso Turismo Ostenda. Punti di interesse. Possono visitare il proprio utilizzando la guida 'buona tutti i 13'. 1. storico Museo della piastra, 2. Casa di James Ensor, 3. Principe Charles Memorial, 4. il Vallo Atlantico, 5. Museo di Walraversijde, 6. Fort Napoleon, 7. il giapponese giardino, 8. il tremaster Mercator, 9. Museo d'arte moderna, 10. Museo delle belle arti, 11. il Amandine (ultimo trawler in Islanda di Ostenda), 12. Torre di San Pietro, 13. La Chiesa di Pietro e Paolo con la tomba della prima regina del Belgio. Assicuratevi di visitare i polder circostanti, l'incantevole villaggio di Stene e la città di Veurne e Diksmuide. "

### Tempo libero

- Attività tempo libero a meno di 20 km / 12 miglia :

Luogo per bagnarsi, immersione subacqua, windsurf, vela, kite surf, golf, tennis, scuola di equitazione, percorso, percorso costiero/forestale, escursione, percorso per mountain bike, aquilone, Club aeronautica, escursione in barca, passeggiata a cavallo, mini-golf, skate board (rampa), karting, bowling, paintball, pesca, pesca con lenza, campo di bocce

### Ambiente

- Località :  
Piscina riscaldata 4km  
Mare/oceano 800m  
Spiaggia  
Spiaggia dei nudisti 7,5km  
Insenatura 5km  
Piscina pubblica 4km  
Campo da tennis pubblico 2km  
Percorso di golf 9 buche 3km  
Percorso di golf 18 buche 10km  
Punto di windsurf 3km  
Foresta 25km  
Marina 4km



cucina



soggiorno



cucina indipendente

### Esterno

- **Superficie del terreno :**  
200m<sup>2</sup>
- **Sistemazione esterna :**  
Terrazzo coperto 20m<sup>2</sup>, solarium 20m<sup>2</sup>
- **Ambito esterno :**  
Cortile privato 30m<sup>2</sup>, terreno chiuso 200m<sup>2</sup>, giardino 30m<sup>2</sup>
- **Attrezzature esterne :**  
Tavolo da giardino, 4 sedia(e) da giardino



bagno(i)

### Interno

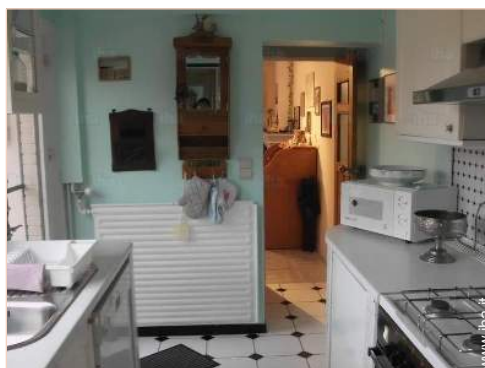
- **Capacità di ospitalità :**  
da 1 a 5 persona(e) (4 adulti, 1 bambini)
- **Superficie abitabile :**  
60m<sup>2</sup>
- **Disposizione interna :**  
3 stanza(e), 2 camera(e), 1 bagno(i), 1 doccia, 1 WC, soggiorno 20m<sup>2</sup>, cucina indipendente, angolo pranzo, veranda
- **Posto(i) letto(i) :**  
1 letto(i) matrimoniale(i), 1 divano(i) letto 2 pers, 2 letto(i) singolo(i), 1 letto (i) bambino
- **Confort :**  
TV, sistema hi-fi, gioco di società, collezione di libri, collezione di film, cavo/satellite, wifi, armadietto, asciugacapelli, doccia massaggio, zanzariera per finestre, riscaldamento centrale, tende, tende, doppio vetro, serrande avvolgibili, digicode, allarme antincendio
- **Attrezzatura domestica :**  
Stoviglie/posate, utensili e batteria da cucina, caffettiera, caffettiera elettrica, bollitore elettrico, tostiera, spremiagrumi, cucina a gas, forno, forno microonde, cappa aspirante, frigorifero, congelatore, lavastoviglie, lavatrice, aspirapolvere, ferro da stiro, asse da stiro

### Servizi

- **Biancheria :**  
Lenzuola supplemento (+€10), Biancheria da toilette, Asciugamano da spiaggia, Piumino(i), Cuscino(i)
- **Casa :**  
Pulizia alla partenza supplemento (+€50), Manutenzione giardino/piscina, Parcheggio

### Informazioni utili

- **Informazioni utili**  
Bambini benvenuti  
Animali ammessi  
Affitto non fumatori  
Acqua : calda/fredda  
Tensione elettrica : 220V / 60Hz
- **Accoglienza persone diversamente abili**  
Dotazioni per i diversamente abili : motoria, visiva, auditiva, mentale



cucina indipendente

Piantina



Album fotografico - 1



soggiorno



cucina

cucina indipendente



cucina indipendente

bagno(i)

Album fotografico - 2



camera



camera



camera



camera



giardino



terrazzo coperto

Album fotografico - 3



terrazzo coperto

giardino



la casa

doccia



attività balneari nelle vicinanze

riserva naturale



attività balneari nelle vicinanze

[Soggiorni a tema](#)

Scoperta della natura



[Galleria foto ricordi - 1](#)



Apr 2017

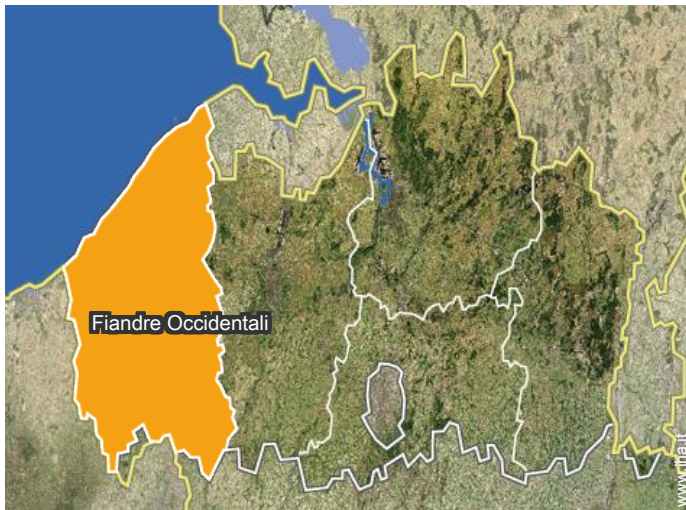


Nov 2017




Nov 2017

### Localizzazione



### Localizzazione & Accesso

" La casa è in una posizione tranquilla in una zona residenziale migliore e facilmente con i mezzi pubblici. Solo 10 passi minuti dalla bellissima e ampia spiaggia sabbiosa! Anche Bruges, Gand, Anversa e Bruxelles sono da Ostenda molto facilmente raggiungibile in treno. "

 Coordinate GPS in gradi, minuti, secondi: Latitudine 51°12'39"N - Longitudine 2°52'57"E (Abitazione)

#### Indirizzo

→ Stokkellaan 175  
8400 Ostenda

● Autostrada (uscita) A10

→ Ostenda, Fiandre Occidentali, Fiandre, Belgio

→ Distanza : 20m  
→ Tempo : 5'

● Stazione ferroviaria Ostenda

→ Ostenda, Fiandre Occidentali, Fiandre, Belgio

→ Distanza : 20m  
→ Tempo : 5'

● Aeroporto Ostende Bruges

→ Ostenda, Fiandre Occidentali, Fiandre, Belgio

→ Distanza : 800m

→ Tempo : 5'

● Bruges : (20km)

### Contatti

Lingue parlate 

Casa vacanza di Charme  
Fiandre Occidentali - Ostenda  
"Florivan"

11  
Prenotare

Calendario delle disponibilità - da : ottobre 2020

| Ott  | G | V | S | D | L | Ma | Me | G | V | S  | D  | L  | Ma | Me | G  | V  | S  | D  | L  | Ma | Me | G  | V  | S  | D  | L  | Ma | Me | G  | V  | S  |
|------|---|---|---|---|---|----|----|---|---|----|----|----|----|----|----|----|----|----|----|----|----|----|----|----|----|----|----|----|----|----|----|
| 2020 | 1 | 2 | 3 | 4 | 5 | 6  | 7  | 8 | 9 | 10 | 11 | 12 | 13 | 14 | 15 | 16 | 17 | 18 | 19 | 20 | 21 | 22 | 23 | 24 | 25 | 26 | 27 | 28 | 29 | 30 | 31 |
|      |   |   |   |   |   |    |    |   |   |    |    |    |    |    |    |    |    |    |    | -  | -  | -  | -  | -  | -  | -  | -  | -  | -  | -  | -  |

| Nov  | D | L | Ma | Me | G | V | S | D | L | Ma | Me | G  | V  | S  | D  | L  | Ma | Me | G  | V  | S  | D  | L  | Ma | Me | G  | V  | S  | D  | L  |
|------|---|---|----|----|---|---|---|---|---|----|----|----|----|----|----|----|----|----|----|----|----|----|----|----|----|----|----|----|----|----|
| 2020 | 1 | 2 | 3  | 4  | 5 | 6 | 7 | 8 | 9 | 10 | 11 | 12 | 13 | 14 | 15 | 16 | 17 | 18 | 19 | 20 | 21 | 22 | 23 | 24 | 25 | 26 | 27 | 28 | 29 | 30 |
|      | - | - | -  | -  | - | - | - | - | - | -  | -  | -  | -  | -  | -  | -  | -  | -  | -  | -  | -  | -  | -  | -  | -  | -  | -  | -  | -  | -  |

| Dic  | Ma | Me | G | V | S | D | L | Ma | Me | G  | V  | S  | D  | L  | Ma | Me | G  | V  | S  | D  | L  | Ma | Me | G  | V  | S  | D  | L  | Ma | Me | G  |
|------|----|----|---|---|---|---|---|----|----|----|----|----|----|----|----|----|----|----|----|----|----|----|----|----|----|----|----|----|----|----|----|
| 2020 | 1  | 2  | 3 | 4 | 5 | 6 | 7 | 8  | 9  | 10 | 11 | 12 | 13 | 14 | 15 | 16 | 17 | 18 | 19 | 20 | 21 | 22 | 23 | 24 | 25 | 26 | 27 | 28 | 29 | 30 | 31 |
|      | -  | -  | - | - | - | - | - | -  | -  | -  | -  | -  | -  | -  | -  | -  | -  | -  | -  | -  | -  | -  | -  | -  | -  | -  | -  | -  | -  | -  | -  |

| Gen  | V | S | D | L | Ma | Me | G | V | S | D  | L  | Ma | Me | G  | V  | S  | D  | L  | Ma | Me | G  | V  | S  | D  | L  | Ma | Me | G  | V  | S  | D  |
|------|---|---|---|---|----|----|---|---|---|----|----|----|----|----|----|----|----|----|----|----|----|----|----|----|----|----|----|----|----|----|----|
| 2021 | 1 | 2 | 3 | 4 | 5  | 6  | 7 | 8 | 9 | 10 | 11 | 12 | 13 | 14 | 15 | 16 | 17 | 18 | 19 | 20 | 21 | 22 | 23 | 24 | 25 | 26 | 27 | 28 | 29 | 30 | 31 |
|      | - | - | - | - | -  | -  | - | - | - | -  | -  | -  | -  | -  | -  | -  | -  | -  | -  | -  | -  | -  | -  | -  | -  | -  | -  | -  | -  | -  | -  |

| Feb  | L | Ma | Me | G | V | S | D | L | Ma | Me | G  | V  | S  | D  | L  | Ma | Me | G  | V  | S  | D  |    |    |    |    |    |    |    |
|------|---|----|----|---|---|---|---|---|----|----|----|----|----|----|----|----|----|----|----|----|----|----|----|----|----|----|----|----|
| 2021 | 1 | 2  | 3  | 4 | 5 | 6 | 7 | 8 | 9  | 10 | 11 | 12 | 13 | 14 | 15 | 16 | 17 | 18 | 19 | 20 | 21 | 22 | 23 | 24 | 25 | 26 | 27 | 28 |
|      | - | -  | -  | - | - | - | - | - | -  | -  | -  | -  | -  | -  | -  | -  | -  | -  | -  | -  | -  | -  | -  | -  | -  | -  | -  | -  |

| Mar  | L | Ma | Me | G | V | S | D | L | Ma | Me | G  | V  | S  | D  | L  | Ma | Me | G  | V  | S  | D  | L  | Ma | Me | G  | V  | S  | D  | L  | Ma | Me |
|------|---|----|----|---|---|---|---|---|----|----|----|----|----|----|----|----|----|----|----|----|----|----|----|----|----|----|----|----|----|----|----|
| 2021 | 1 | 2  | 3  | 4 | 5 | 6 | 7 | 8 | 9  | 10 | 11 | 12 | 13 | 14 | 15 | 16 | 17 | 18 | 19 | 20 | 21 | 22 | 23 | 24 | 25 | 26 | 27 | 28 | 29 | 30 | 31 |
|      | - | -  | -  | - | - | - | - | - | -  | -  | -  | -  | -  | -  | -  | -  | -  | -  | -  | -  | -  | -  | -  | -  | -  | -  | -  | -  | -  | -  | -  |

| Apr  | G | V | S | D | L | Ma | Me | G | V | S  | D  | L  | Ma | Me | G  | V  | S  | D  | L  | Ma | Me | G  | V  | S  | D  | L  | Ma | Me | G  | V  |
|------|---|---|---|---|---|----|----|---|---|----|----|----|----|----|----|----|----|----|----|----|----|----|----|----|----|----|----|----|----|----|
| 2021 | 1 | 2 | 3 | 4 | 5 | 6  | 7  | 8 | 9 | 10 | 11 | 12 | 13 | 14 | 15 | 16 | 17 | 18 | 19 | 20 | 21 | 22 | 23 | 24 | 25 | 26 | 27 | 28 | 29 | 30 |
|      | - | - | - | - | - | -  | -  | - | - | -  | -  | -  | -  | -  | -  | -  | -  | -  | -  | -  | -  | -  | -  | -  | -  | -  | -  | -  | -  | -  |

| Mag  | S | D | L | Ma | Me | G | V | S | D | L  | Ma | Me | G  | V  | S  | D  | L  | Ma | Me | G  | V  | S  | D  | L  | Ma | Me | G  | V  | S  | D  | L  |
|------|---|---|---|----|----|---|---|---|---|----|----|----|----|----|----|----|----|----|----|----|----|----|----|----|----|----|----|----|----|----|----|
| 2021 | 1 | 2 | 3 | 4  | 5  | 6 | 7 | 8 | 9 | 10 | 11 | 12 | 13 | 14 | 15 | 16 | 17 | 18 | 19 | 20 | 21 | 22 | 23 | 24 | 25 | 26 | 27 | 28 | 29 | 30 | 31 |
|      | - | - | - | -  | -  | - | - | - | - | -  | -  | -  | -  | -  | -  | -  | -  | -  | -  | -  | -  | -  | -  | -  | -  | -  | -  | -  | -  | -  | -  |

| Giu  | Ma | Me | G | V | S | D | L | Ma | Me | G  | V  | S  | D  | L  | Ma | Me | G  | V  | S  | D  | L  | Ma | Me | G  | V  | S  | D  | L  | Ma | Me |
|------|----|----|---|---|---|---|---|----|----|----|----|----|----|----|----|----|----|----|----|----|----|----|----|----|----|----|----|----|----|----|
| 2021 | 1  | 2  | 3 | 4 | 5 | 6 | 7 | 8  | 9  | 10 | 11 | 12 | 13 | 14 | 15 | 16 | 17 | 18 | 19 | 20 | 21 | 22 | 23 | 24 | 25 | 26 | 27 | 28 | 29 | 30 |
|      | -  | -  | - | - | - | - | - | -  | -  | -  | -  | -  | -  | -  | -  | -  | -  | -  | -  | -  | -  | -  | -  | -  | -  | -  | -  | -  | -  | -  |

| Lug  | G | V | S | D | L | Ma | Me | G | V | S  | D  | L  | Ma | Me | G  | V  | S  | D  | L  | Ma | Me | G  | V  | S  | D  | L  | Ma | Me | G  | V  | S  |
|------|---|---|---|---|---|----|----|---|---|----|----|----|----|----|----|----|----|----|----|----|----|----|----|----|----|----|----|----|----|----|----|
| 2021 | 1 | 2 | 3 | 4 | 5 | 6  | 7  | 8 | 9 | 10 | 11 | 12 | 13 | 14 | 15 | 16 | 17 | 18 | 19 | 20 | 21 | 22 | 23 | 24 | 25 | 26 | 27 | 28 | 29 | 30 | 31 |
|      | - | - | - | - | - | -  | -  | - | - | -  | -  | -  | -  | -  | -  | -  | -  | -  | -  | -  | -  | -  | -  | -  | -  | -  | -  | -  | -  | -  |    |

Media stagione  Bassa stagione

Casa vacanza di Charme  
Fiandre - Belgio  
"Florivan"

12  
Prenotare

Calendario delle disponibilità - da : luglio 2021

| Ago  | D | L | Ma | Me | G | V | S | D | L | Ma | Me | G  | V  | S  | D  | L  | Ma | Me | G  | V  | S  | D  | L  | Ma |    |    |    |    |    |    |    |
|------|---|---|----|----|---|---|---|---|---|----|----|----|----|----|----|----|----|----|----|----|----|----|----|----|----|----|----|----|----|----|----|
| 2021 | 1 | 2 | 3  | 4  | 5 | 6 | 7 | 8 | 9 | 10 | 11 | 12 | 13 | 14 | 15 | 16 | 17 | 18 | 19 | 20 | 21 | 22 | 23 | 24 | 25 | 26 | 27 | 28 | 29 | 30 | 31 |
|      | - | - | -  | -  | - | - | - | - | - | -  | -  | -  | -  | -  | -  | -  | -  | -  | -  | -  | -  | -  | -  | -  | -  | -  | -  | -  | -  | -  |    |

| Set  | Me | G | V | S | D | L | Ma | Me | G | V  | S  | D  | L  | Ma | Me | G  | V  | S  | D  | L  | Ma | Me | G  |    |    |    |    |    |    |    |
|------|----|---|---|---|---|---|----|----|---|----|----|----|----|----|----|----|----|----|----|----|----|----|----|----|----|----|----|----|----|----|
| 2021 | 1  | 2 | 3 | 4 | 5 | 6 | 7  | 8  | 9 | 10 | 11 | 12 | 13 | 14 | 15 | 16 | 17 | 18 | 19 | 20 | 21 | 22 | 23 | 24 | 25 | 26 | 27 | 28 | 29 | 30 |
|      | -  | - | - | - | - | - | -  | -  | - | -  | -  | -  | -  | -  | -  | -  | -  | -  | -  | -  | -  | -  | -  | -  | -  | -  | -  | -  | -  | -  |

■ Media stagione ■ Bassa stagione

Mese : Seguente >>

Tariffe di affitto - Duplex di Charme - da 1 a 5 Persona(e)

| Tariffe   | Nocte | Week-end | Settimana         | 2 settimane | Mese |
|---|-------|----------|-------------------|-------------|------|
| <span style="color: #76B82A;">■</span> Bassa stagione | -     | €116     | €336              | -           | -    |
| <span style="color: #4F81BD;">■</span> Media stagione | -     | €128     | €392              | -           | -    |
| <span style="color: #C85133;">■</span> Alta stagione  | -     | -        | €490<br>(Venerdi) | -           | -    |

(Giorno di arrivo)

Prenotare

Condizioni di prenotazione

• Prenotazione

- Pagamento al momento della prenotazione : 50% dell'importo dell'affitto
- Pagamento del saldo : alla consegna delle chiavi
- Cauzione richiesta : €200

• Affitti

- Spese supplementari
- Tassa di soggiorno inclusa
- Spesa per le pulizie alla partenza non inclusa : €50

▶ Prenotare

▶ Contattare il proprietario

Contattate direttamente i proprietari

[www.iha.it](http://www.iha.it)  
Nr. annuncio  
3231  
>> Prenotare <<

Contatti

Lingue parlate 

Nr. annuncio 3231

[www.iha.it](http://www.iha.it)



>> CASE VACANZE

DA PRIVATO A PRIVATO