

Casa vacanza di Charme Ostenda "Florivan"

Ideale soggiorno per 4 persone che apprezzano molto di valore-for-money!
Se avete domande, il proprietario stesso felice di aiutarvi



Casa di Charme, divisorio(i), da 2 piani,
entrata individuale

Ambito : marino, tranquillo

Capacità : da 1 a 4 persona(e)

Camera(e) : 2

Stanza(e) : 3



Soggiorni a tema

Surf

Scoperta della cucina tipica

Ostenda - Fiandre Occidentali - Fiandre

Belgio

Prenotazione : +32 (0) 59518166 (Belgio)

Nr. annuncio 53525

www.ihait.it



>> CASE VACANZE

DA PRIVATO A PRIVATO

Casa vacanza di Charme



Casa di Charme, divisorio(i), da 2 piani, entrata individuale

- Vista : via/viale
- Ambito : marino, tranquillo
- Esposizione : Sud

" Tv digitale e connessione internet gratuita (Wi-Fi). Cucina completamente attrezzata aperta con lussuosi servizi. Servizio tè e caffè all'arrivo. Lavatrice a disposizione. Ci sono un parcheggio vicino alla casa, ma il proprietario vi offre anche l'opportunità di avere un posto auto privato vicino alla casa (100 m). La sera potrete rilassarvi con un bicchiere di vino aperto balcone finestra del giorno. Culla gratuita e seduta disponibile. Gli animali domestici sono i benvenuti (gratis). Uso della biancheria da bagno (bagno e cucina) sono inclusi nel prezzo di affitto. Connessione Wi-Fi gratuita. "

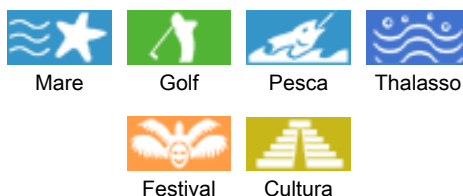
Gli extra

- **Parcheggio :**
Parcheggio coperto : 1 posto auto coperto.
- **Agevolazioni :**
2 bicicletta(e)
- **Attrezzature bambino :**
Seggiolone, vasino



angolo pranzo

Ambiente & localizzazione



" Ostenda: una città portuale con una storia gloriosa e cinque bellissime spiagge: la spiaggia est, la piccola spiaggia, la spiaggia grande, il Mariakerkestrand e il Raversijdestrand. Soprattutto per i bambini sono anche soddisfatti. Per loro c'è una guida di eventi speciali disponibili presso Turismo Ostend. A non evvenens mancano le attrazioni. È possibile visitare sul proprio utilizzando la guida 'tutti 13 buona'. 1. storico Museo la piastra, 2. Casa di James Ensor, 3. Prince Charles Memorial, 4. il Vallo Atlantico, 5. Museo di Walraversijde, 6. Fort Napoleon, 7. il giapponese giardino, 8. il tre-master Mercator, 9. Museo di arte moderna, 10. Museo di belle arti, 11. Amandine (l'ultimo paddler Islanda di Ostenda), 12. Torre di San Pietro, 13. La chiesa Peter e Paul con la tomba del primo Regina del Belgio. Assicuratevi di visitare i polder circostanti, il pittoresco villaggio di Stene e le splendide città di Diksmuide e Veurne. Anche le città culturali di Bruges, Gand, Bruxelles e Anversa sono da Ostenda corsa in treno facile, veloce ed economico! "

Tempo libero

- **Attività tempo libero a meno di 20 km / 12 miglia :**

Luogo per bagnarsi, immersione subacqua, windsurf, vela, kite surf, golf, tennis, percorso, percorso costiero/forestale, escursione, aquilone, aerostato, Club aeronautica, escursione in barca, mini-golf, skate board (rampa), bowling, pallavolo, paintball, pesca, pesca con lenza, campo di bocce

- **Assistenza :**

Scuola di vela, scuola di immersione, scuola di tennis

- **Attrazioni e relax :**

Bar/pub, discoteca, ristorante, cinema, karaoke, parco e giardino, parco dei divertimenti, riserva naturale, centro d'esposizione, galleria d'arte, centro storico, museo, teatro, festival, antichità & anticaglie, cantina e degustazione di vino, casino, ippodromo, centro di talassoterapia, sauna, bagno turco, centro benessere, centro di bellezza, centro di fitness, Bio farm

Ambiente

- **Località :**

Piscina riscaldata 1km
Mare/oceano 800m
Spiaggia 800m
Spiaggia dei nudisti 5km

Insenatura 5km
Piscina pubblica 1km
Campo da tennis pubblico 3km
Percorso di golf 9 buche 500m
Percorso di golf 18 buche 10km
Punto di windsurf 1km
Foresta 20km
Marina 3km

- **Comodità :**

Fermata/stazionamento bus 100m
Linea tranviaria 500m
Affitto materiale di immersione 2km
Panetteria 1km
Traiteur
Supermercato 2km
Negozi di alta classe e di lusso 2km
Salone di coiffure 200m
Ufficio postale 2km
Banca 1km
Distributore automatico di biglietti 1km
Farmacia 1km
Medico 1km
Ospedale 3km



angolo cottura



angolo cottura



doccia

Esterno

- Superficie del terreno :
< 100m²
- Sistemazione esterna :
Balcone
- Ambito esterno :
Parco boscoso, stagno



Generale

Interno

- Capacità di ospitalità :
da 1 a 4 persona(e) (4 adulti)
- Superficie abitabile :
90m²
- Disposizione interna :
3 stanza(e), 2 camera(e), angolo notte, 1 doccia, 1 WC, soggiorno 28m², cucina in stile americano, angolo pranzo
- Posto(i) letto(i) :
2 letto(i) matrimoniale(i), 1 letto estraibile 1 persona, 1 letto (i) bambino
- Confort :
TV, sistema hi-fi, collezione di libri, cavo/satellite, wifi, armadio, guardaroba, asciugacapelli, zanzariera per finestre, riscaldamento centrale, tende, doppio vetro, serrande automatiche, allarme antincendio
- Attrezzatura domestica :
Stoviglie/posate, utensili e batteria da cucina, caffettiera, caffettiera elettrica, bollitore elettrico, tostiera, cucina a gas, piastra di cottura elettrica, forno, forno microonde, cappa aspirante, frigorifero, congelatore, lavastoviglie, lavatrice, aspirapolvere, ferro da stiro, asse da stiro

Servizi

- Biancheria :
Lenzuola supplemento (+€10), Biancheria da toilette, Biancheria da casa, Asciugamano da spiaggia, Coperta(e), Piumino(i), Cuscino (i)
- Casa :
Pulizia alla partenza supplemento (+€50), Parcheggio supplemento (+€35)

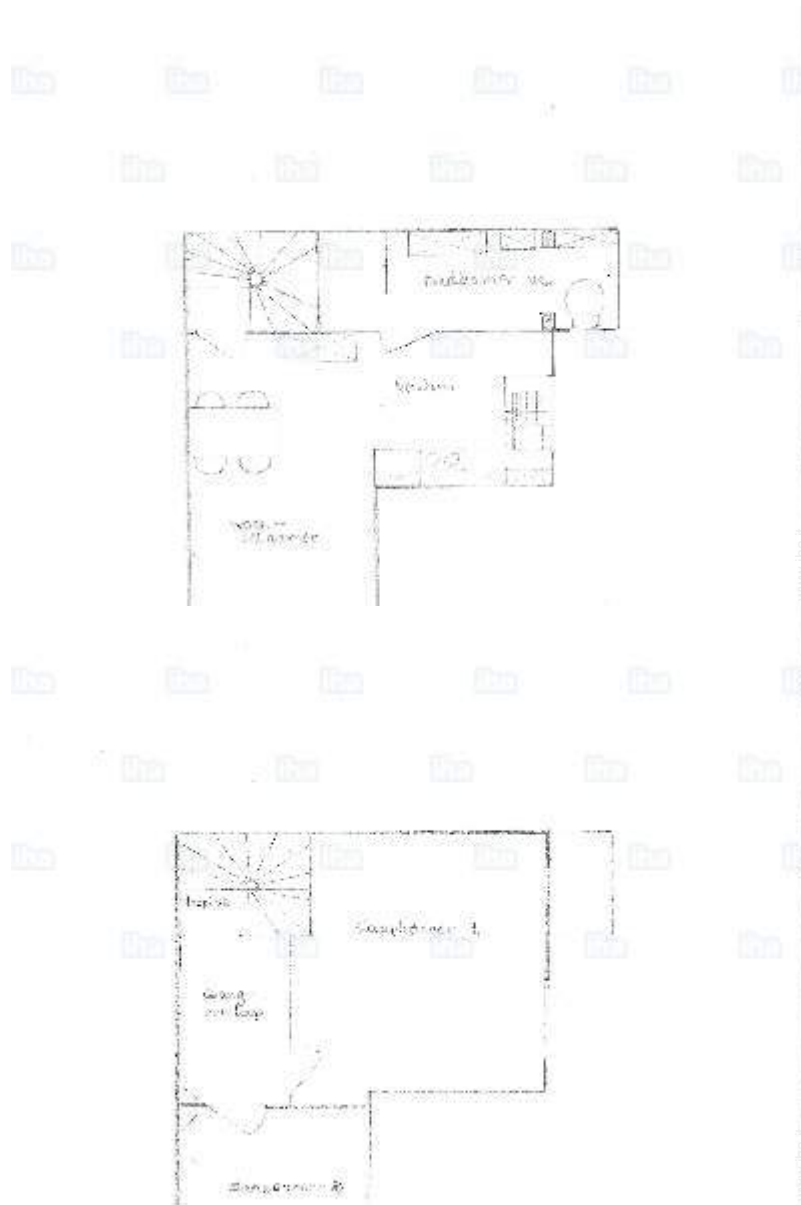
Informazioni utili

- Informazioni utili
Bambini benvenuti
Animali ammessi
Affitto non fumatori
Acqua : calda/fredda
Tensione elettrica : 220-240V / 50Hz
Alimentazione elettrica : conduttura
- Accoglienza persone diversamente abili
Dotazioni per i diversamente abili : visiva, auditiva, mentale



doccia

Piantina



Album fotografico - 1



angolo pranzo



angolo cottura



angolo cottura



doccia



doccia

Album fotografico - 2



Generale

Disposizione interna e comfort

camera



piccola camera

piccola camera

la casa



piccola camera

soggiorno

doccia



attività balneari nelle vicinanze

nelle vicinanze

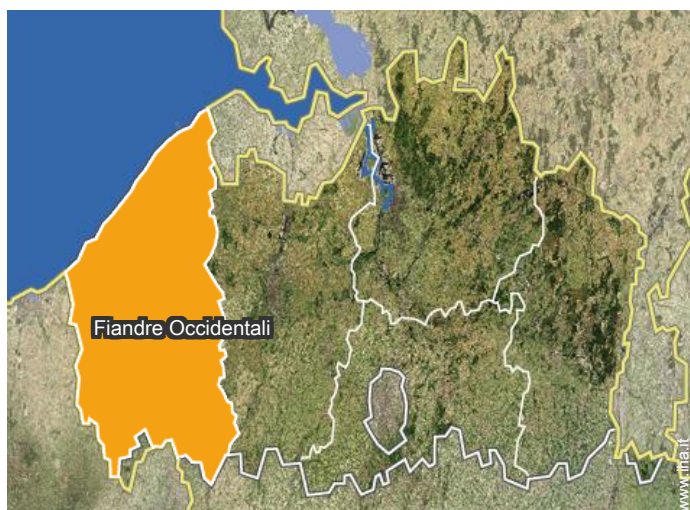
attività balneari nelle vicinanze

[Soggiorni a tema](#)

Surf

Scoperta della cucina tipica

Localizzazione



Localizzazione & Accesso

" La struttura è situata in una tranquilla zona residenziale e solo 10 minuti dalla bellissima e ampia spiaggia di sabbia! Vicino al centro città e mezzi pubblici. "



Coordinate GPS in gradi, minuti, secondi: Latitudine 51°12'39"N - Longitudine 2°52'57"E (Abitazione)

Indirizzo

→ Stokkellaan 175
8400 Ostenda

• Autostrada (uscita) A10

→ Ostenda, Fiandre Occidentali, Fiandre,
Belgio
→ Distanza : 4km

• Stazione ferroviaria Ostenda

→ Ostenda, Fiandre Occidentali, Fiandre,
Belgio
→ Distanza : 4km

• Bruges : (25km)

• Gand : (59km)

Contatti

Lingue parlate



Casa vacanza di Charme
Ostenda - Belgio
"Florivan"

Calendario delle disponibilità - da : marzo 2019

Mar	V	S	D	L	Ma	Me	G	V	S	D	L	Ma	Me	G	V	S	D	L	Ma	Me	G	V	S	D	L	Ma	Me	G	V	S	D	
2019	1	2	3	4	5	6	7	8	9	10	11	12	13	14	15	16	17	18	19	20	21	22	23	24	25	26	27	28	29	30	31	

Apr	L	Ma	Me	G	V	S	D	L	Ma	Me	G	V	S	D	L	Ma	Me	G	V	S	D	L	Ma	Me	G	V	S	D	L	Ma	
2019	1	2	3	4	5	6	7	8	9	10	11	12	13	14	15	16	17	18	19	20	21	22	23	24	25	26	27	28	29	30	

Mag	Me	G	V	S	D	L	Ma	Me	G	V	S	D	L	Ma	Me	G	V	S	D	L	Ma	Me	G	V	S	D	L	Ma	Me	G	V	
2019	1	2	3	4	5	6	7	8	9	10	11	12	13	14	15	16	17	18	19	20	21	22	23	24	25	26	27	28	29	30	31	

Giu	S	D	L	Ma	Me	G	V	S	D	L	Ma	Me	G	V	S	D	L	Ma	Me	G	V	S	D	L	Ma	Me	G	V	S	D	
2019	1	2	3	4	5	6	7	8	9	10	11	12	13	14	15	16	17	18	19	20	21	22	23	24	25	26	27	28	29	30	

Lug	L	Ma	Me	G	V	S	D	L	Ma	Me	G	V	S	D	L	Ma	Me	G	V	S	D	L	Ma	Me	G	V	S	D	L	Ma	Me	
2019	1	2	3	4	5	6	7	8	9	10	11	12	13	14	15	16	17	18	19	20	21	22	23	24	25	26	27	28	29	30	31	

Ago	G	V	S	D	L	Ma	Me	G	V	S	D	L	Ma	Me	G	V	S	D	L	Ma	Me	G	V	S	D	L	Ma	Me	G	V	S	
2019	1	2	3	4	5	6	7	8	9	10	11	12	13	14	15	16	17	18	19	20	21	22	23	24	25	26	27	28	29	30	31	

Set	D	L	Ma	Me	G	V	S	D	L	Ma	Me	G	V	S	D	L	Ma	Me	G	V	S	D	L	Ma	Me	G	V	S	D	L	
2019	1	2	3	4	5	6	7	8	9	10	11	12	13	14	15	16	17	18	19	20	21	22	23	24	25	26	27	28	29	30	

Ott	Ma	Me	G	V	S	D	L	Ma	Me	G	V	S	D	L	Ma	Me	G	V	S	D	L	Ma	Me	G	V	S	D	L	Ma	Me	G	
2019	1	2	3	4	5	6	7	8	9	10	11	12	13	14	15	16	17	18	19	20	21	22	23	24	25	26	27	28	29	30	31	

Nov	V	S	D	L	Ma	Me	G	V	S	D	L	Ma	Me	G	V	S	D	L	Ma	Me	G	V	S	D	L	Ma	Me	G	V	S	
2019	1	2	3	4	5	6	7	8	9	10	11	12	13	14	15	16	17	18	19	20	21	22	23	24	25	26	27	28	29	30	

Dic	D	L	Ma	Me	G	V	S	D	L	Ma	Me	G	V	S	D	L	Ma	Me	G	V	S	D	L	Ma	Me	G	V	S	D	L	Ma
2019	1	2	3	4	5	6	7	8	9	10	11	12	13	14	15	16	17	18	19	20	21	22	23	24	25	26	27	28	29	30	31

Prenotato
 Bassa stagione
 Media stagione
 Alta stagione



Casa vacanza di Charme
Fiandre - Ostenda
"Florivan"

10
[Prenotare](#)

Calendario delle disponibilità - da : dicembre 2019

Gen	Me	G	V	S	D	L	Ma	Me	G	V	S	D	L	Ma	Me	G	V	S	D	L	Ma	Me	G	V							
2020	1	2	3	4	5	6	7	8	9	10	11	12	13	14	15	16	17	18	19	20	21	22	23	24	25	26	27	28	29	30	31
	-	-	-	-	-	-	-	-	-	-	-	-	-	-	-	-	-	-	-	-	-	-	-	-	-	-	-	-	-	-	

Feb	S	D	L	Ma	Me	G	V	S	D	L	Ma	Me	G	V	S	D	L	Ma	Me	G	V	S							
2020	1	2	3	4	5	6	7	8	9	10	11	12	13	14	15	16	17	18	19	20	21	22	23	24	25	26	27	28	29
	-	-	-	-	-	-	-	-	-	-	-	-	-	-	-	-	-	-	-	-	-	-	-	-	-	-	-	-	-

Prenotato
 Bassa stagione
 Media stagione
 Alta stagione

[Mese : Seguento >>](#)

Tariffe di affitto - Casa di Charme - da 1 a 4 Persona(e)

Tariffe	Nocte	Week-end	Settimana	2 settimane	Mese
■ Bassa stagione	-	€116 (Venerdi)	€336	-	-
■ Media stagione	-	€128 (Venerdi)	€406	-	-
■ Alta stagione	-	-	€510 (Venerdi)	-	-

(Giorno di arrivo)

[Prenotare](#)

Condizioni di prenotazione

• Prenotazione

→ Pagamento al momento della prenotazione :
50% dell'importo dell'affitto
→ Pagamento del saldo :
alla consegna delle chiavi
→ Cauzione richiesta : €200

• Affitti

→ Tassa di soggiorno inclusa
→ Spesa per le pulizie alla partenza non inclusa : €50

[▶ Prenotare](#)

[▶ Contattare il proprietario](#)

Modalità di pagamento ammesse

• Bonifico bancario • Contanti

Contattate direttamente i proprietari

www.iha.it
Nr. annuncio
53525
>> Prenotare <<

Contatti

Lingue parlate    

Nr. annuncio 53525

www.iha.it

