

# Casa vacanza di Charme Barbanza "Palmeira"



**Penthouse di Charme** all'ultimo piano, entrata comune, in un(a) Immobile da 3 piani

Ambito : marino, fronte mare

Capacità : da 1 a 8 persona(e)

Camera(e) : 4

Stanza(e) : 4

Palmeira - Provincia di A Coruña - Galizia  
Spagna

Nr. annuncio 52878

[www.iha.it](http://www.iha.it)



## Casa vacanza di Charme



Penthouse di Charme all'ultimo piano, entrata comune, in un(a) Immobile da 3 piani

- **Ideale per tutte le età, famiglia**
- **Vista** : panoramico, mare/oceano, giardino/parco, porto, villaggio, tramonto fantastico
- **Ambito** : marino, fronte mare
- **Esposizione** : Sud-est

## Gli extra

- **Parcheggio** :  
Parcheggio coperto : 1 spazio individuale chiuso.
- **Attrezzature bambino** :  
Seggiolone, bagnetto bambino, box

**Privilegi :**  
Accesso diretto alla spiaggia



vista dalla camera

## Ambiente & localizzazione



Mare



Pesca



Cultura

### Tempo libero

- **Attività tempo libero a meno di 20 km / 12 miglia** :

Luogo per bagnarsi, Pedalò, immersione, immersione subacqua, surf, windsurf, tennis, percorso, percorso costiero/forestale, escursione, escursione in barca, basket ball, paintball, pesca, pesca con lenza, pesca subacquea

- **Assistenza** :

Scuola di vela, scuola di tennis

- **Attrazioni e relax** :

Bar/pub, ristorante, cinema, parco e giardino, riserva naturale, centro d'esposizione, festival, bagni naturali, centro benessere, centro di fitness

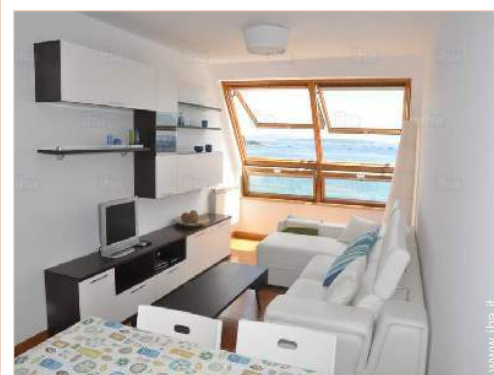
### Ambiente

- **Località** :

Piscina riscaldata 3km  
Mare/oceano <50m  
Spiaggia <50m  
Spiaggia dei nudisti 4km  
Insenatura 100m  
Piscina pubblica 3km  
Campo da tennis pubblico 2,5km  
Scogliera 5km  
Fiume 3km  
Lago 7,5km  
Foresta 1km  
Marina 3km

- **Comodità** :

Villaggio centro 50m  
Fermata/stazionamento bus <50m  
Panetteria <50m  
Negozi tipici <50m  
Supermercato <50m  
Salone di coiffure <50m  
Banca 200m  
Distributore automatico di biglietti 200m  
Farmacia 50m  
Ospedale 7,5km  
Ambulatorio 2km



salone



vista sul porto



salone

### Esterno

- Superficie del terreno :  
< 100m<sup>2</sup>
- Ambito esterno :  
Giardino, parco boscoso, pineta 500m<sup>2</sup>, corso d'acqua
- Attrezzature esterne :  
Barbecue



camera principale

### Interno

- Capacità di ospitalità :  
da 1 a 8 persona(e) (8 adulti)
- Superficie abitabile :  
120m<sup>2</sup>
- Disposizione interna :  
4 stanza(e), 4 camera(e), 2 bagno(i), salone 20m<sup>2</sup>, cucina indipendente, sala da pranzo
- Posto(i) letto(i) :  
2 letto(i) matrimoniale(i), 1 letto(i) king-size (s), 2 letti gemelli singoli
- Confort :  
Ascensore, TV, lettore DVD, gioco di società, collezione di libri, collezione di film, presa per antenna tv, accesso internet banda larga, wifi, armadietto, asciugacapelli, riscaldamento centrale, vetrata, tende, doppio vetro, interfono
- Attrezzatura domestica :  
Stoviglie/posate, utensili e batteria da cucina, caffettiera elettrica, macchina per il caffè espresso, bollitore elettrico, tostiera, spremiagrumi, piastra di cottura elettrica, forno, forno microonde, friggitrice elettrica, cappa aspirante, frigorifero, congelatore, lavastoviglie, lavatrice, aspirapolvere, ferro da stiro, asse da stiro

### Servizi

- Biancheria :  
Lenzuola (1 volte/settimana), Biancheria da toilette (1 volte/settimana), Asciugamano da spiaggia (1 volte/settimana), Piumino(i), Cuscino(i)
- Casa :  
Pulizia alla partenza, Parcheggio

### Informazioni utili

- Informazioni utili  
Bambini benvenuti  
Animali ammessi a condizioni (informarsi presso il proprietario)  
Copertura telefonia mobile  
Acqua : calda/fredda  
Tensione elettrica : 220-240V / 50Hz  
Alimentazione elettrica : conduttura



salone



Album fotografico - 1



vista dalla camera



vista sul porto



salone



salone



salone

Album fotografico - 2



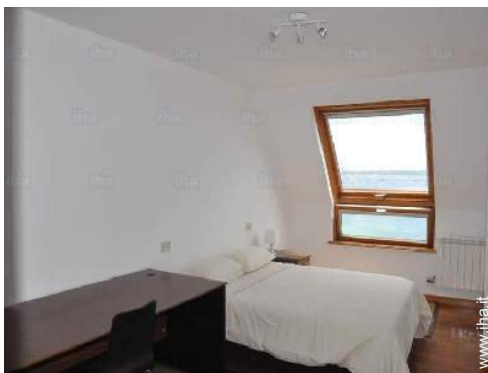
camera principale



letto(i) king-size(s)



camera principale



grande camera



letto(i) matrimoniale(i)



camera



letto(i) matrimoniale(i)



letti gemelli singoli



letti gemelli singoli



cucina indipendente



Album fotografico - 3



bagno(i)

bagno(i)



giardino



barbecue



Attrazioni e relax



Attrazioni e relax



Attrazioni e relax



Attrazioni e relax



Attrazioni e relax



vista sul tramonto

### Localizzazione



### Localizzazione & Accesso



Coordinate GPS in gradi, minuti, secondi: Latitudine 42°35'2"N - Longitudine 8° 57'26"O (Abitazione)

#### Indirizzo

→ Urbanizacion Palmeira  
15950 Palmeira

#### ● Autostrada (uscita) Pobra Norte


→ A Pobra do Caramiñal, Provincia di A Coruña, Galizia, Spagna  
→ Distanza : 4km  
→ Tempo : 5'

#### ● Autostrada (uscita) Salida Palmeira

→ Santa Uxía de Ribeira, Provincia di A Coruña, Galizia, Spagna  
→ Distanza : 4km  
→ Tempo : 5'

- Santiago di Compostela : (56km)
- Santa Uxía de Ribeira : (4km)
- Pontevedra : (65km)

### Contatti

Lingue parlate  



Casa vacanza di Charme  
Barbanza - Spagna  
"Palmeira"

Calendario delle disponibilità - da : agosto 2018

Ago	Me	G	V	S	D	L	Ma	Me	G	V	S	D	L	Ma	Me	G	V	S	D	L	Ma	Me	G	V							
2018	1	2	3	4	5	6	7	8	9	10	11	12	13	14	15	16	17	18	19	20	21	22	23	24	25	26	27	28	29	30	31

Set	S	D	L	Ma	Me	G	V	S	D	L	Ma	Me	G	V	S	D	L	Ma	Me	G	V	S	D							
2018	1	2	3	4	5	6	7	8	9	10	11	12	13	14	15	16	17	18	19	20	21	22	23	24	25	26	27	28	29	30

Ott	L	Ma	Me	G	V	S	D	L	Ma	Me	G	V	S	D	L	Ma	Me	G	V	S	D	L	Ma	Me							
2018	1	2	3	4	5	6	7	8	9	10	11	12	13	14	15	16	17	18	19	20	21	22	23	24	25	26	27	28	29	30	31

Nov	G	V	S	D	L	Ma	Me	G	V	S	D	L	Ma	Me	G	V	S	D	L	Ma	Me	G	V								
2018	1	2	3	4	5	6	7	8	9	10	11	12	13	14	15	16	17	18	19	20	21	22	23	24	25	26	27	28	29	30	

Dic	S	D	L	Ma	Me	G	V	S	D	L	Ma	Me	G	V	S	D	L	Ma	Me	G	V	S	D	L							
2018	1	2	3	4	5	6	7	8	9	10	11	12	13	14	15	16	17	18	19	20	21	22	23	24	25	26	27	28	29	30	31

Gen	Ma	Me	G	V	S	D	L	Ma	Me	G	V	S	D	L	Ma	Me	G	V	S	D	L	Ma	Me	G							
2019	1	2	3	4	5	6	7	8	9	10	11	12	13	14	15	16	17	18	19	20	21	22	23	24	25	26	27	28	29	30	31

Feb	V	S	D	L	Ma	Me	G	V	S	D	L	Ma	Me	G	V	S	D	L	Ma	Me	G									
2019	1	2	3	4	5	6	7	8	9	10	11	12	13	14	15	16	17	18	19	20	21	22	23	24	25	26	27	28		

Mar	V	S	D	L	Ma	Me	G	V	S	D	L	Ma	Me	G	V	S	D	L	Ma	Me	G	V	S	D							
2019	1	2	3	4	5	6	7	8	9	10	11	12	13	14	15	16	17	18	19	20	21	22	23	24	25	26	27	28	29	30	31

Apr	L	Ma	Me	G	V	S	D	L	Ma	Me	G	V	S	D	L	Ma	Me	G	V	S	D	L	Ma								
2019	1	2	3	4	5	6	7	8	9	10	11	12	13	14	15	16	17	18	19	20	21	22	23	24	25	26	27	28	29	30	

Mag	Me	G	V	S	D	L	Ma	Me	G	V	S	D	L	Ma	Me	G	V	S	D	L	Ma	Me	G	V							
2019	1	2	3	4	5	6	7	8	9	10	11	12	13	14	15	16	17	18	19	20	21	22	23	24	25	26	27	28	29	30	31

Prenotato
  Media stagione
  Periodo promozionale





Casa vacanza di Charme  
 Provincia di A Coruña - Galizia  
**"Palmeira"**

9

[Prenotare](#)

Calendario delle disponibilità - da : maggio 2019

Giu	S	D	L	Ma	Me	G	V	S	D	L	Ma	Me	G	V	S	D	L	Ma	Me	G	V	S	D	L	Ma	Me	G	V	S	D
2019	1	2	3	4	5	6	7	8	9	10	11	12	13	14	15	16	17	18	19	20	21	22	23	24	25	26	27	28	29	30
-	-	-	-	-	-	-	-	-	-	-	-	-	-	-	-	-	-	-	-	-	-	-	-	-	-	-	-	-	-	-

Lug	L	Ma	Me	G	V	S	D	L	Ma	Me	G	V	S	D	L	Ma	Me	G	V	S	D	L	Ma	Me	G	V	S	D	L	Ma	Me
2019	1	2	3	4	5	6	7	8	9	10	11	12	13	14	15	16	17	18	19	20	21	22	23	24	25	26	27	28	29	30	31
-	-	-	-	-	-	-	-	-	-	-	-	-	-	-	-	-	-	-	-	-	-	-	-	-	-	-	-	-	-	-	-



Prenotato



Media stagione



Periodo promozionale

[Mese : Seguinte >>](#)

Tariffe di affitto - Penthouse di Charme - da 1 a 8 Persona(e)

Tariffe	Notte	Week-end	Settimana	2 settimane	Mese
Bassa stagione	€65	€250	€400	€700	€1000
Media stagione	€90 > 4	€250	€700	€1400	€2000
Alta stagione	€135 (Domenica) > 7	€350	€1050 (Domenica)	€2100 (Domenica)	€4350 (Domenica)
Speciale festività	€70 (Sabato) > 7	€250	€450	€800 (Sabato)	€1500 (Sabato)
Periodo promozionale	€80 > 3	€250	€600	€1200	€2000

(Giorno di arrivo) > Minimo Notte

[Prenotare](#)



salone



salone



salone



vista dalla camera



vista sul porto

### Condizioni di prenotazione

#### • Prenotazione

→ Pagamento al momento della prenotazione :  
30% dell'importo dell'affitto  
→ Cauzione richiesta : €200

#### • Affitti

→ Spese comprese  
→ Tassa di soggiorno inclusa

### Modalità di pagamento ammesse

• Vaglia postale internazionale • Bonifico bancario • Contanti

### Contatti

Lingue parlate  

► Prenotare

► Contattare il proprietario

Contattate direttamente i proprietari

**www.iha.it**  
**Nr. annuncio**  
**52878**  
**>> Prenotare <<**